



PSYMAC : ETAT DES LIEUX EN JANVIER 2013

Thierry Danel | Demi-journée d'hiver du 23 janvier 2013 à Fontan, CHRU
Lille | Imagerie cérébrale et psychiatrie. Le projet Psymac

PSYMAC

- Rapprocher les équipes de psychiatrie et les équipes de neuroradiologie par territoires
- Expérimenter le fonctionnement des binômes dans des indications-test de recours à l'imagerie cérébrale en psychiatrie
- Standardiser les procédures d'acquisition de l'image selon les pathologies
- Produire un dossier clinique commun décliné suivant les pathologies
- Organiser la logistique pour la télétransmission et le stockage en moyens matériels et humains

Psymac. Constitution de binômes : psychiatres et neuroradiologues

ÉTABLISSEMENTS

- CH Cambrai
- CH de Roubaix, EPSM Agglomération Lilloise
- CH Douai
- CHRU Lille
- CH Valenciennes
- EPSM Lille Métropole
- EPSM des Flandres
- CH Boulogne-sur-Mer
- CH Lens

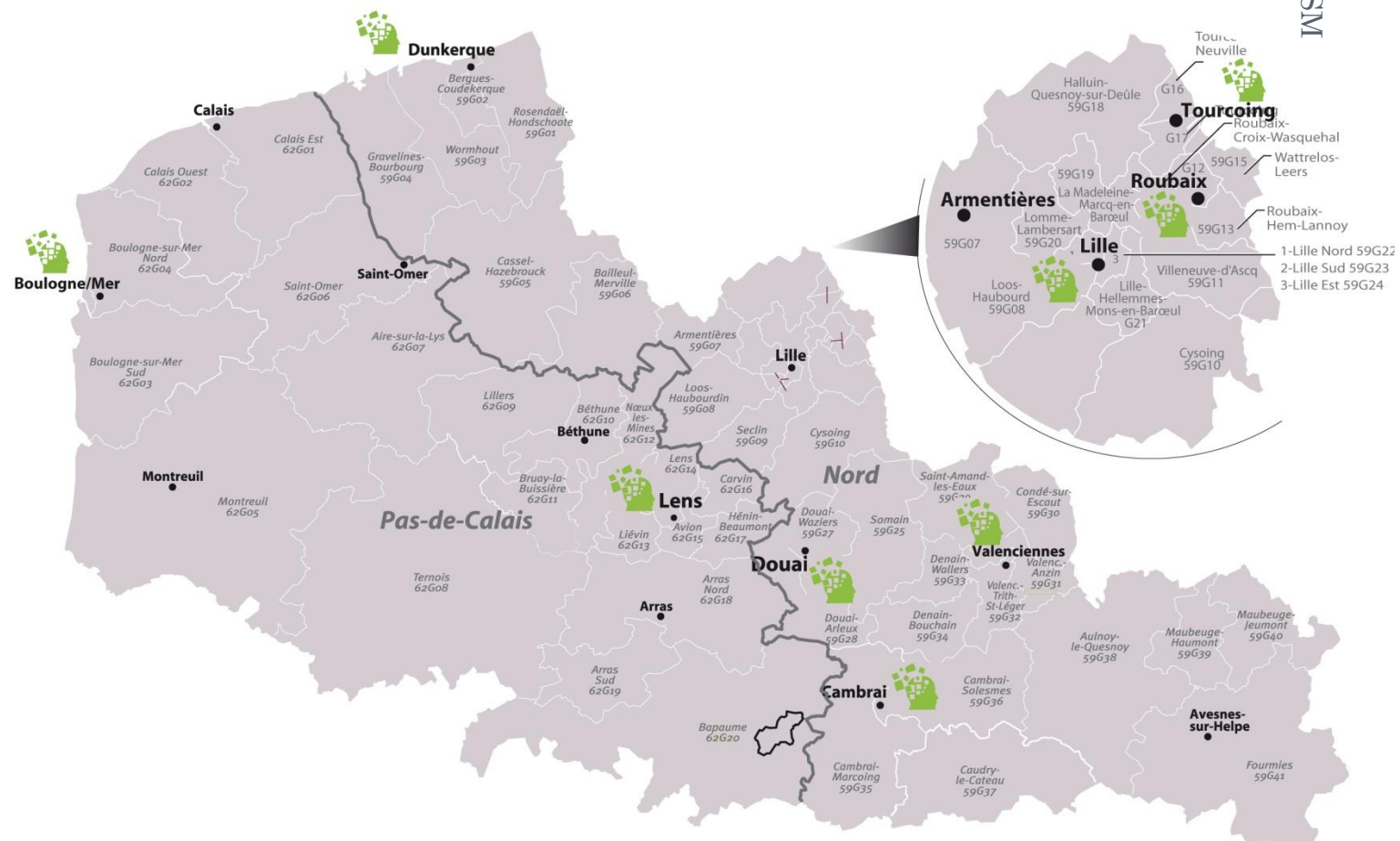
PSYCHIATRES

- Philippe Vermelen
- Laurent Urso, Jean-Yves Alexandre
- Iulia Nedelscu
- Pierre Thomas, Renaud Jardri, Ali Amad
- Jean-Jacques Révillion, Philippe Granato
- Nicolas Lalaux, Catherine Thévenon
- Emmanuel Ades
- Daniel Hanique
- Véronique Vosgien

NEURORADIOLOGUES

- Philippe Lavau
- Anne Liesse-Lévy, Emmanuel Michelin, François Tempremant
- Arnaud Beauguitte, Gérard Lambin, Camille Hénichart
- Jean-Pierre Pruvo, Christine Delmaire, Xavier Leclerc
- Pierre Dobbelaere, Jean-Pierre Urbain, Maxime Lalisse
- Jean-Marie Behra
- Laura Petrovai, Eric Berlemont
- Thierry Stekelorum
- Denis Berteloot

23/01/2013 | F2RSM



DES INDICATIONS-TEST DE RECOURS À L'IMAGERIE

- Imagerie cérébrale et
 - Troubles psychotiques
 - Troubles liés à l'alcool

TROUBLES LIÉS À L'ALCOOL

GROUPE DE TRAVAIL

Dr Jacques Catteau, Pr Olivier Cottencin, Dr Thierry Danel, Dr Edvick Elia, Dr Philippe Granato, Dr Nicolas Lalaux, Dr Laurent Urso, Dr Priscilia Molin, Dr Catherine Thevenon, Dr Jean Yves Alexandre, Stephanie Potier, Dr Renaud Jardri, Dr Ali Amad,

TROUBLES

- Wernicke-Korsakoff et autres troubles de mémoire
- Troubles cognitifs de l'alcoolisation chronique
- Troubles causés par l'alcoolisation foétale

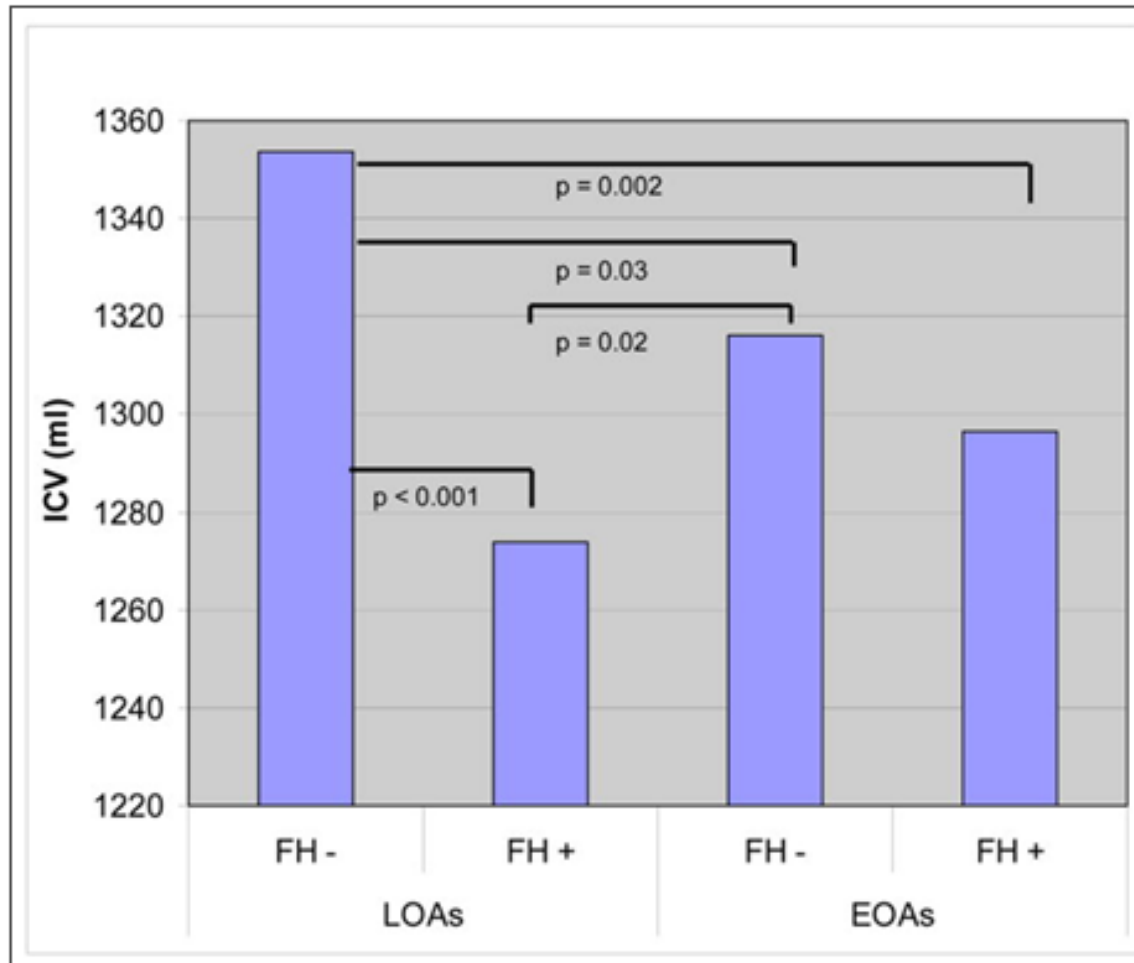


Figure 3

Adjusted means of intracranial volume in LOAs and EOAs. We found a significant effect of FH ($F = 13.23$, $p < 0.0001$) and an interaction between FH and age of onset ($F = 5.209$, $p = 0.023$). Bars indicate significant results of a student's t-test among the four groups.

[Parental Alcohol Use and Brain Volumes in Early and Late-Onset Alcoholics](#)
 Biol Psychiatry. 2007 September 15;62(8):607-615.

Gilman et al Parental alcohol use and brain volumes in early and late-onset alcoholics. Biol Psychiatry 2007

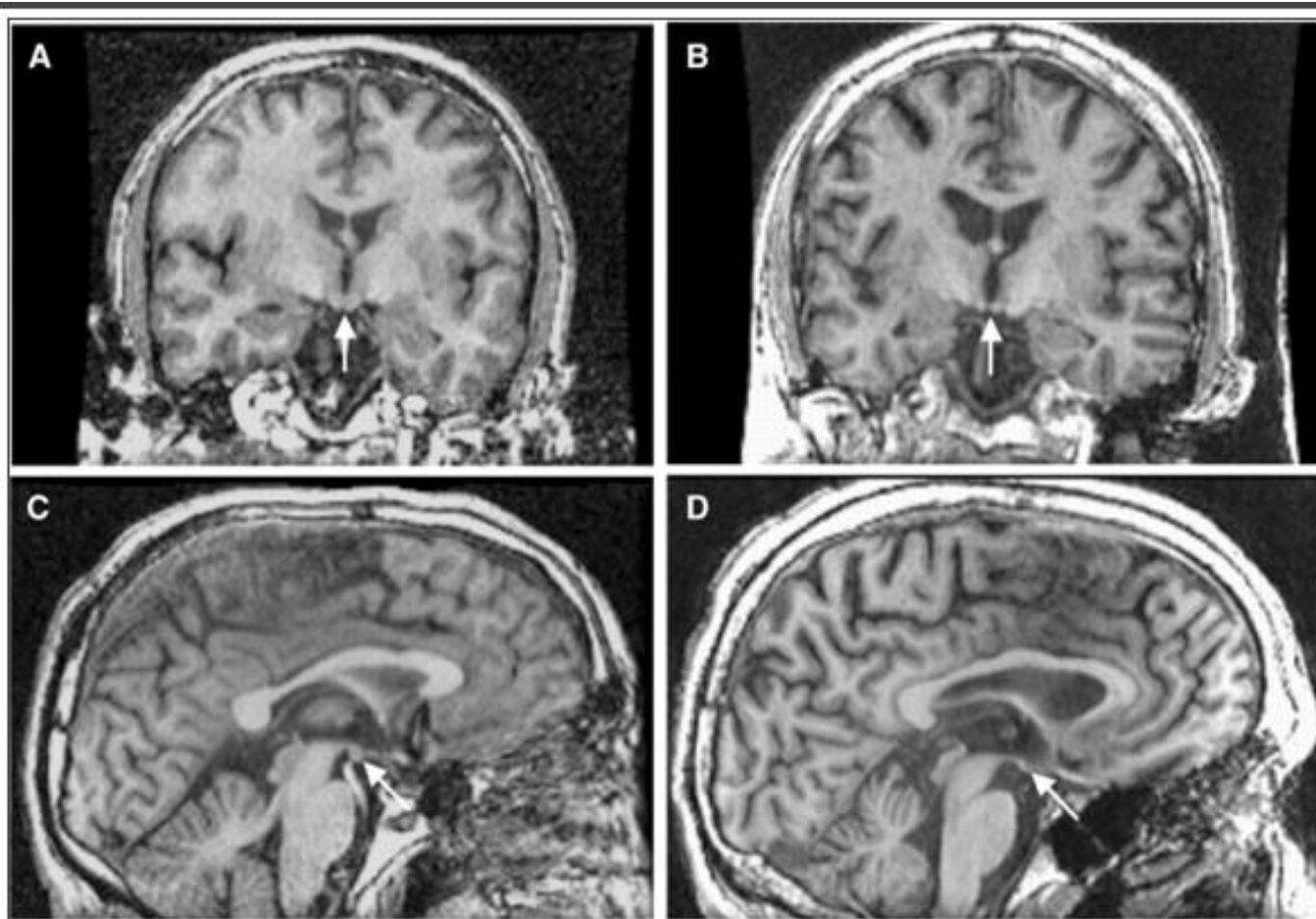
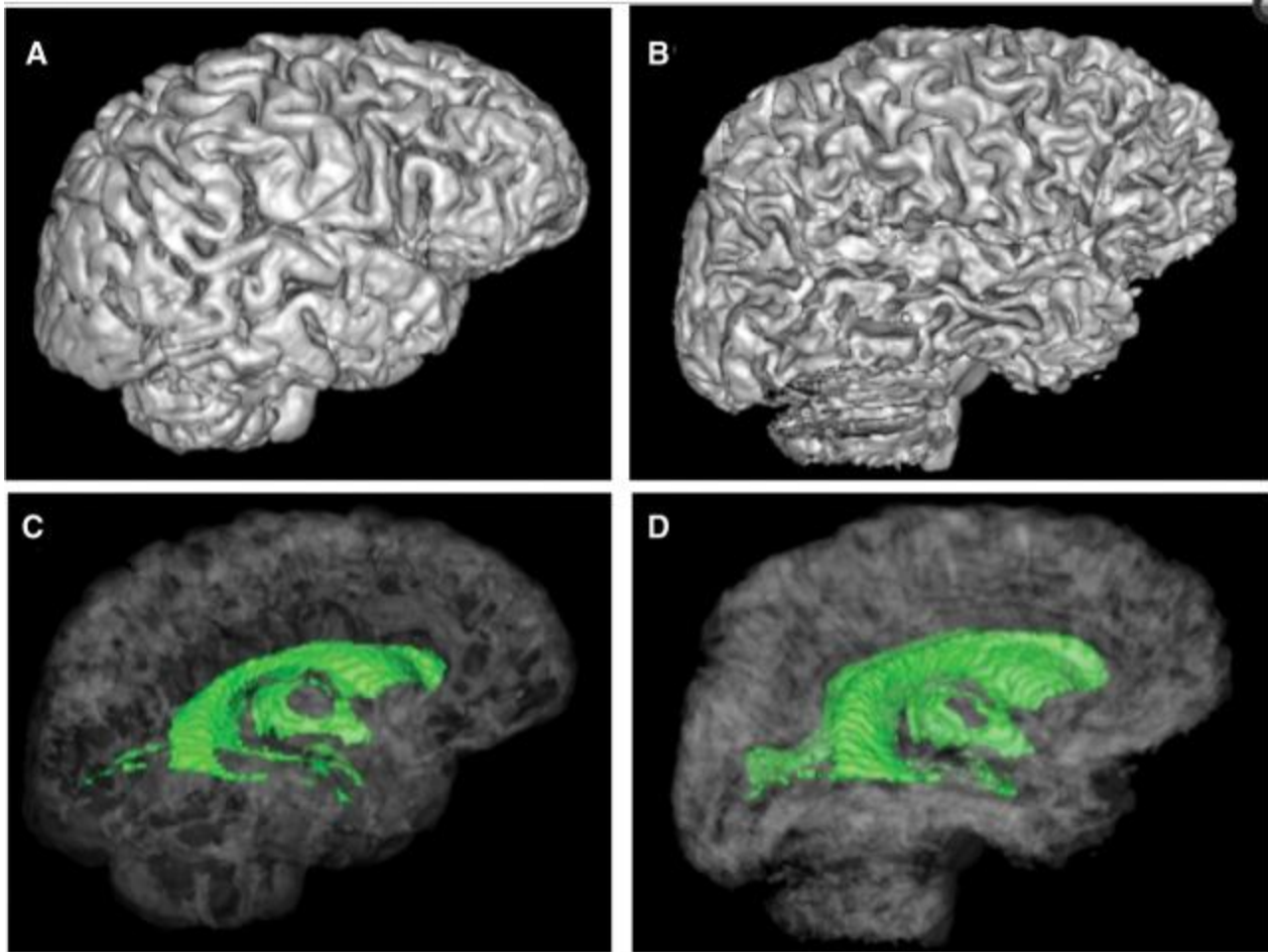


Fig. 4

T1-weighted SPGR images of the healthy (left panel) and WKS (right panel) men in Fig. 3. Note the shrunken mammillary bodies (arrows) in the WKS (B and D) compared with the control (A and C).

Sullivan EV, Pfefferbaum A Neuroimaging of the Wernicke-Korsakoff syndrome. Sullivan EV, Pfefferbaum A. Alcohol Alcohol. 2009



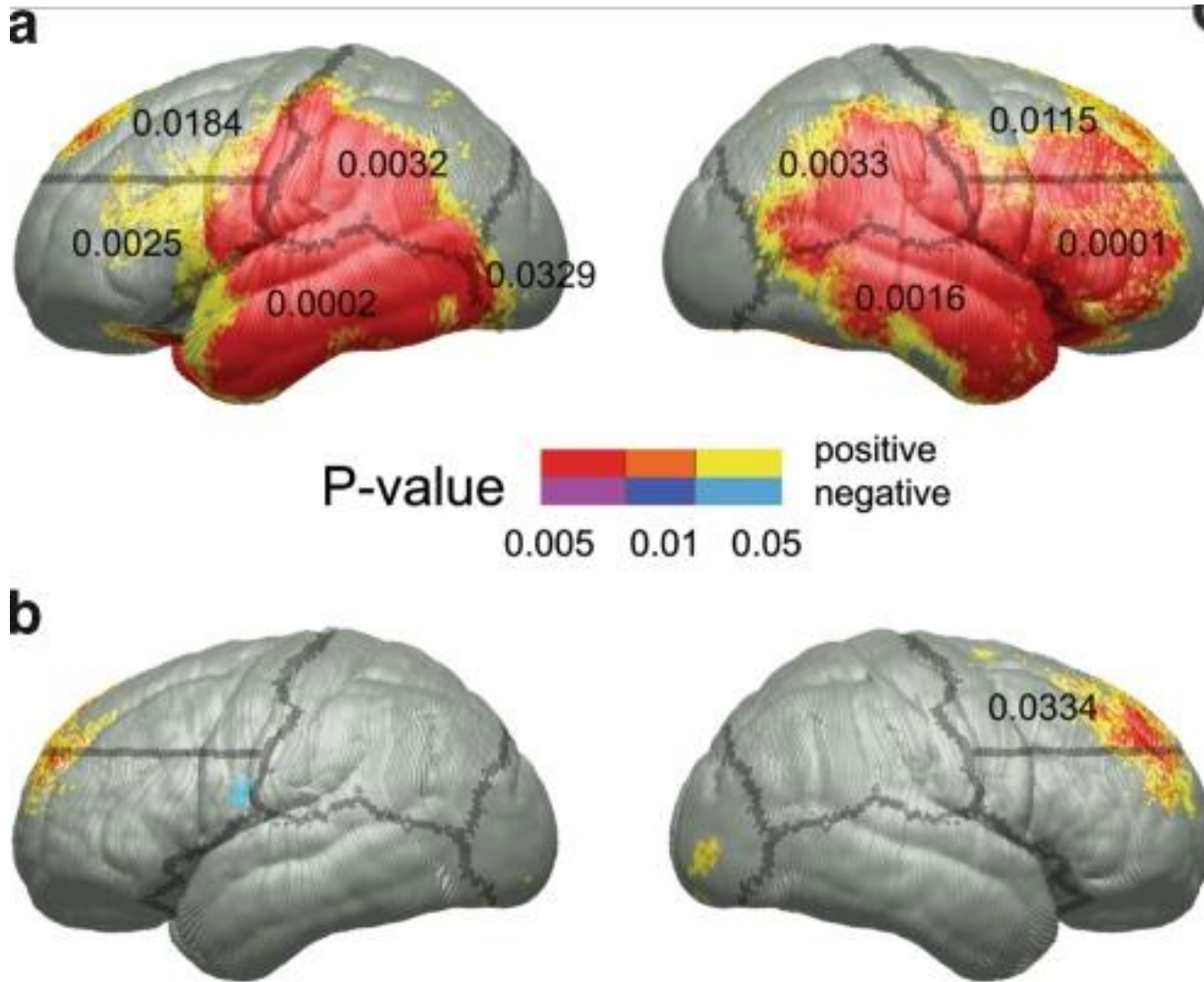
Sullivan EV, Pfefferbaum A
Neuroimaging of the
Wernicke-Korsakoff
syndrome. Sullivan EV,
Pfefferbaum A. Alcohol
Alcohol. 2009

Surface rendered brains (top) and rendered ventricular system (bottom, green) of a 59-year-old healthy man (A and C) and a 53-year-old man with WKS (B and D)

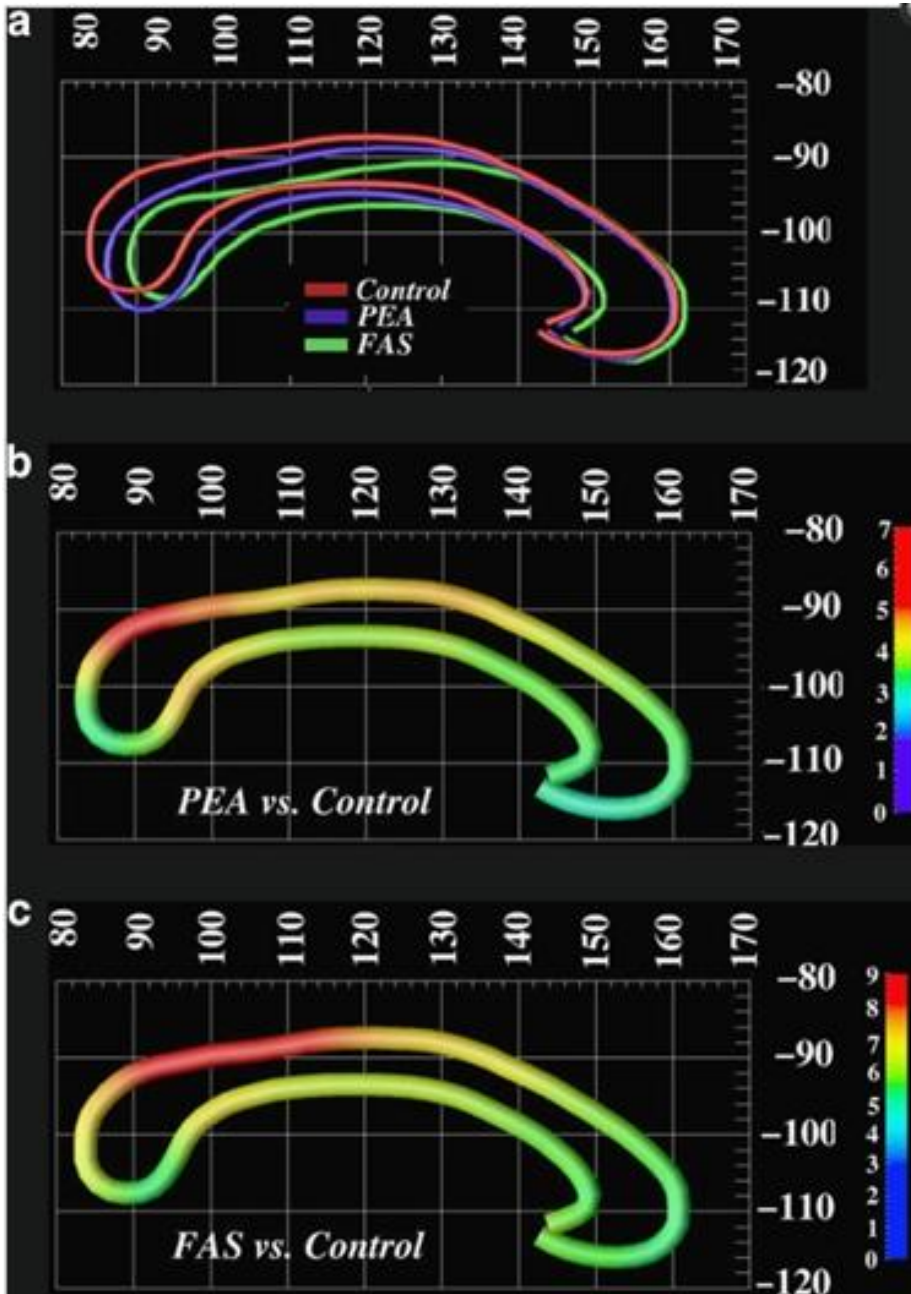
TROUBLES CAUSÉS PAR L'ALCOOLISATION FOËTALE

○ TCAF

- Retard de croissance
- Dysmorphie
- Malformations d'organes
- Anomalies morphologiques et fonctionnels du SNC
 - Lebel C, Roussotte F, Sowell ER. Imaging the impact of prenatal alcohol exposure on the structure of the developing human brain. *Neuropsychol Rev.* 2011
 - Norman AL, Crocker N, Mattson SN, Riley EP. Neuroimaging and fetal alcohol spectrum disorders. *Dev Disabil Res Rev.*2009

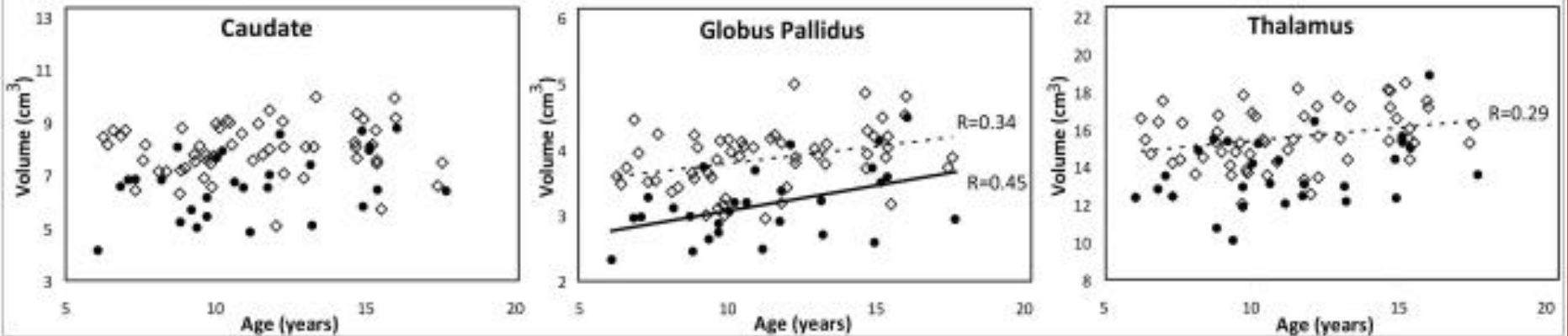
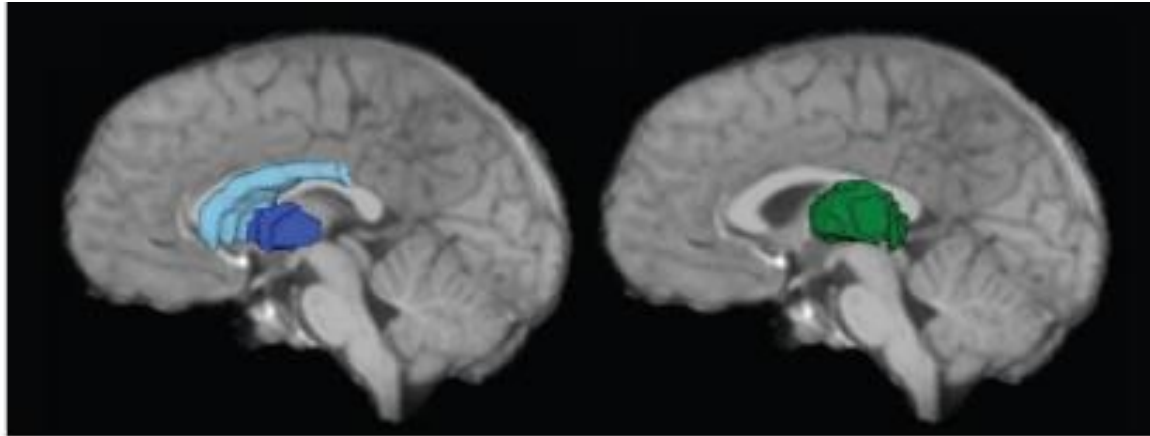


Sowell et al Abnormal cortical thickness and brain behavior correlation patterns in individuals with heavy prenatal alcohol exposure. *Cerebral Cortex*. 2008



Sowell et al Mapping callosal morphology and cognitive correlates: effects of heavy prenatal alcohol exposure. Neurology. 2001

◇ Control
● FASD



Nardelli et al. Extensive deep gray matter volume reductions in children and adolescents with fetal alcohol spectrum disorder. Alcohol Clin Exp Res, 2011

TECHNIQUES D'IMAGERIE (DR MICHELIN, DR TEMPREMANT CH ROUBAIX)

- Encéphalopathie de Wernike, Marchiafava, ...: IRM :
séquences T1, FLAIR, T2* et diffusion dans le plan axial,
séquence T1 avec injection de gadolinium dans 2 plans axial
et coronal, séquence volumique T1 avec injection.
- Korsakoff, troubles chroniques une séquence volumique T1 et
des séquences FLAIR, T2* et diffusion dans le plan axial.
Il n'y a pas d'injection de gadolinium.

FICHE D'ACCOMPAGNEMENT DE DEMANDE D'IMAGERIE

- Nom, Prénom
- Date de naissance
- Age de début du mésusage d'alcool
- Consommation quotidienne moyenne dernière année
- Trouble observé
 - Encéphalopathie de Wernicke
 - Autre trouble aigu
 - Syndrome de Wernicke Korsafoff
 - Autre trouble cognitif
 - Trouble causé par l'alcoolisation foétale.
- Evaluation neuropsychologique ?

Psymac. Constitution de binômes : psychiatres et neuroradiologues

ÉTABLISSEMENTS

- CH Cambrai
- CH de Roubaix, EPSM Agglomération Lilloise
- CH Douai
- CHRU Lille
- CH Valenciennes
- EPSM Lille Métropole
- EPSM des Flandres
- CH Boulogne-sur-Mer
- CH Lens

PSYCHIATRES

- Philippe Vermelen
- Laurent Urso, Jean-Yves Alexandre
- Iulia Nedelscu
- Pierre Thomas, Renaud Jardri, Ali Amad
- Jean-Jacques Révillion, Philippe Granato
- Nicolas Lalaux, Catherine Thévenon
- Emmanuel Ades
- Daniel Hanique
- Véronique Vosgien

NEURORADIOLOGUES

- Philippe Lavau
- Anne Liesse-Lévy, Emmanuel Michelin, François Tempremant
- Arnaud Beauguitte, Gérard Lambin, Camille Hénichart
- Jean-Pierre Pruvo, Christine Delmaire, Xavier Leclerc
- Pierre Dobbelaere, Jean-Pierre Urbain, Maxime Lalisse
- Jean-Marie Behra
- Laura Petrovai, Eric Berlemont
- Thierry Stekelorum
- Denis Berteloot

23/01/2013 | F2RSM

