



ÉTAT DE LA CONSOMMATION DE TABAC DANS LES HAUTS-DE-FRANCE

Laurent Plancke

Fédération régionale de recherche en psychiatrie et en santé mentale des Hauts-de-France

Fédération Addiction (Hauts-de-France)



Lille, 3 novembre 2016

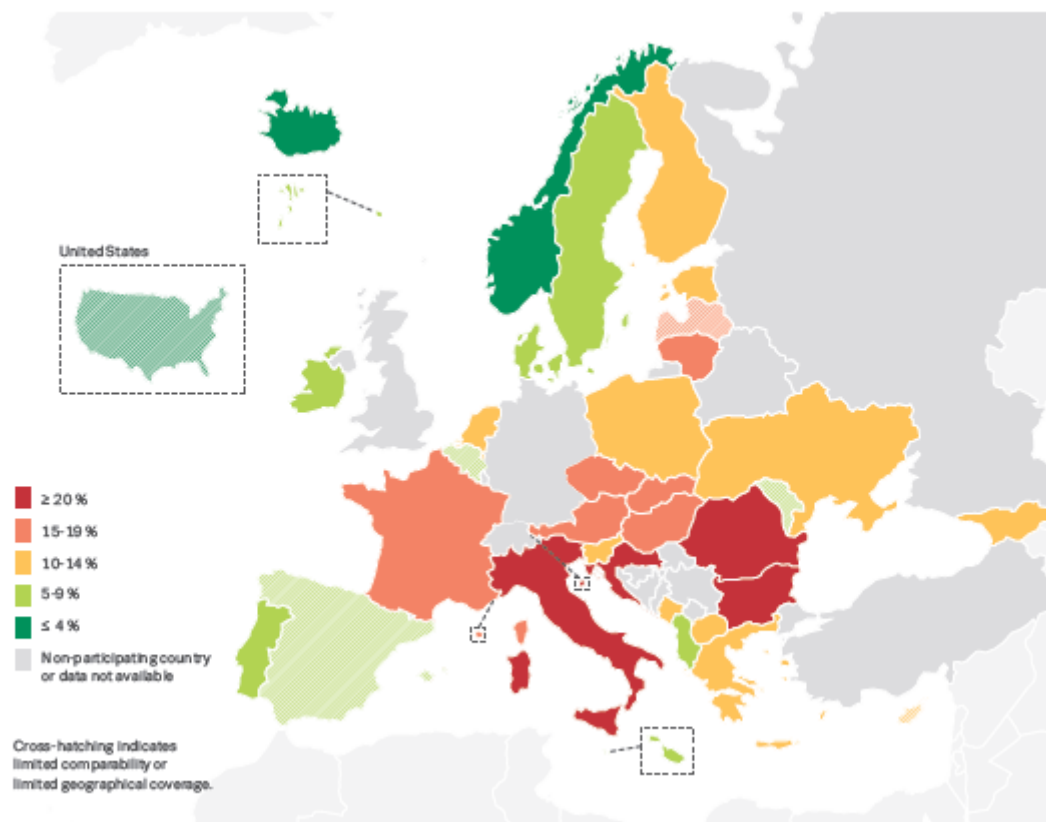
PLAN DE LA COMMUNICATION

- I. Sources de données
- II. Niveaux d'usage
 - I. Jeunes
 - II. adultes
 - III. Perspectives évolutives et comparatives
- III. Mortalité
- IV. Discussion et conclusion

SOURCES EMPLOYÉES

- Enquêtes en population générale : niveaux d'usages
 - European School Project on Alcohol and other Drugs (Espad)
 - Europe
 - 15 ans
 - Quadriennale
 - Enquête sur la santé et les consommations lors de l'appel de préparation à la défense (Escapad)
 - France (OFDT)
 - 17 ans
 - Biennale
 - Baromètre santé
 - France (Ex. Inpes)
 - 15-85 ans
 - Quinquennale
- Bases de mortalité (Inserm, CepiDc)
 - Décès imputables

À 15 ANS EN FRANCE : 26% D'USAGE RÉCENT*



Source : Espad 2015.

- 26 % contre 22 %
- 1^e position sur 35 pays
- Niveaux les plus élevés : Italiens, Bulgares ou Croates, avec respectivement (37 %, 33 % et 33 %)
- Niveaux les plus faibles : Moldaves, les Norvégiens et les Islandais (10 %, 9 % et 6 %).
- Garçons 24%
- Filles 28%
- Niveaux en baisse / 2011

* Récent = au moins une fois au cours des 30 derniers jours

NIVEAU D'USAGE QUOTIDIEN DE TABAC À 17 ANS. 2014

- En 2014, 1 jeune de 17 ans sur 3
 - Nord - Pas-de-Calais
 - Picardie
 - France
- Entre 2011 et 2014
 - Stabilité dans les 2 régions
 - Hausse en France
- Plus les garçons que les filles
 - Nord - Pas-de-Calais

Aire	2014				2011	2011/2014	Test régions / métropole
	Garçons	Filles	Test garçons/filles	Ensemble	Ensemble	Évolution	
Nord - Pas-de-Calais	34%	27%	G > F	31%	31%	→	=
Picardie	35%	31%	=	33%	32%	→	=
France métropolitaine	33%	31,9%		32,4%	31,5%	↗	

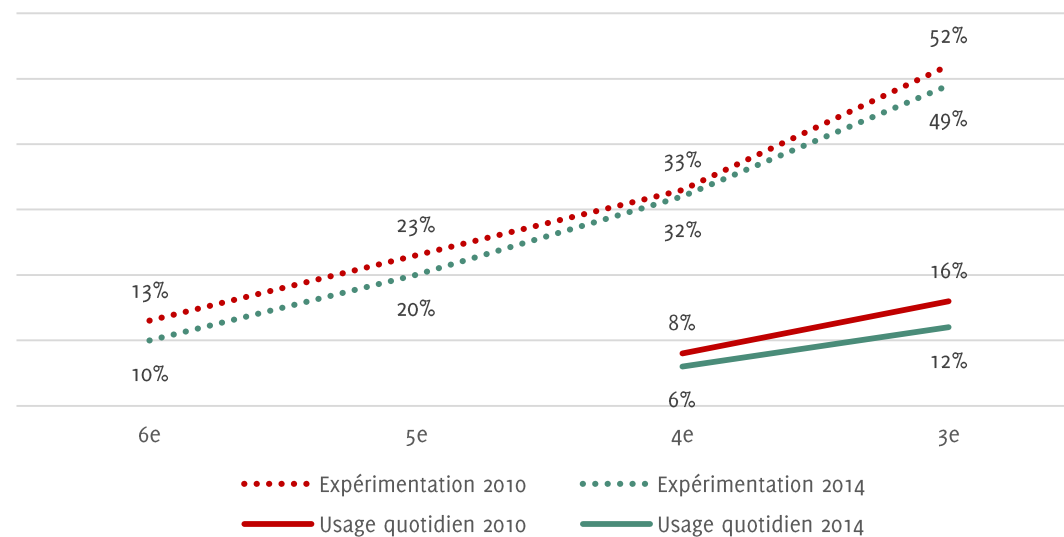
Source : OFDT, Escapad.

G>F : prévalence masculine significativement supérieure à celle des filles
 = aucune différence significative
 → Évolution non significative
 ↗ Évolution non significative
 Absence de caractère indique que le test du Khi2 n'a pas pu être réalisé.

NIVEAUX D'USAGE DU TABAC CHEZ LES COLLÉGIENS FRANÇAIS. 2014.

- Baisse chez les collégiens entre 2010 et 2014
 - Mais 1 élève de 3^e sur 10 : usager quotidien
- Persistance des hausses très rapides entre 6^e et 3^e
 - Quintuplement pour l'expérimentation

Part des collégiens déclarant avoir déjà fumé (expérimentation) et en faire un usage quotidien. 2010 et 2014.



NIVEAUX D'USAGE DU TABAC ET DE LA CIGARETTE ÉLECTRONIQUE CHEZ LES ADULTES

■ Tabagisme

- 28,1% des adultes (2014)
- Moins dans les Antilles et en Île-de-France
- Plus dans le Grand Est

■ Vapotage

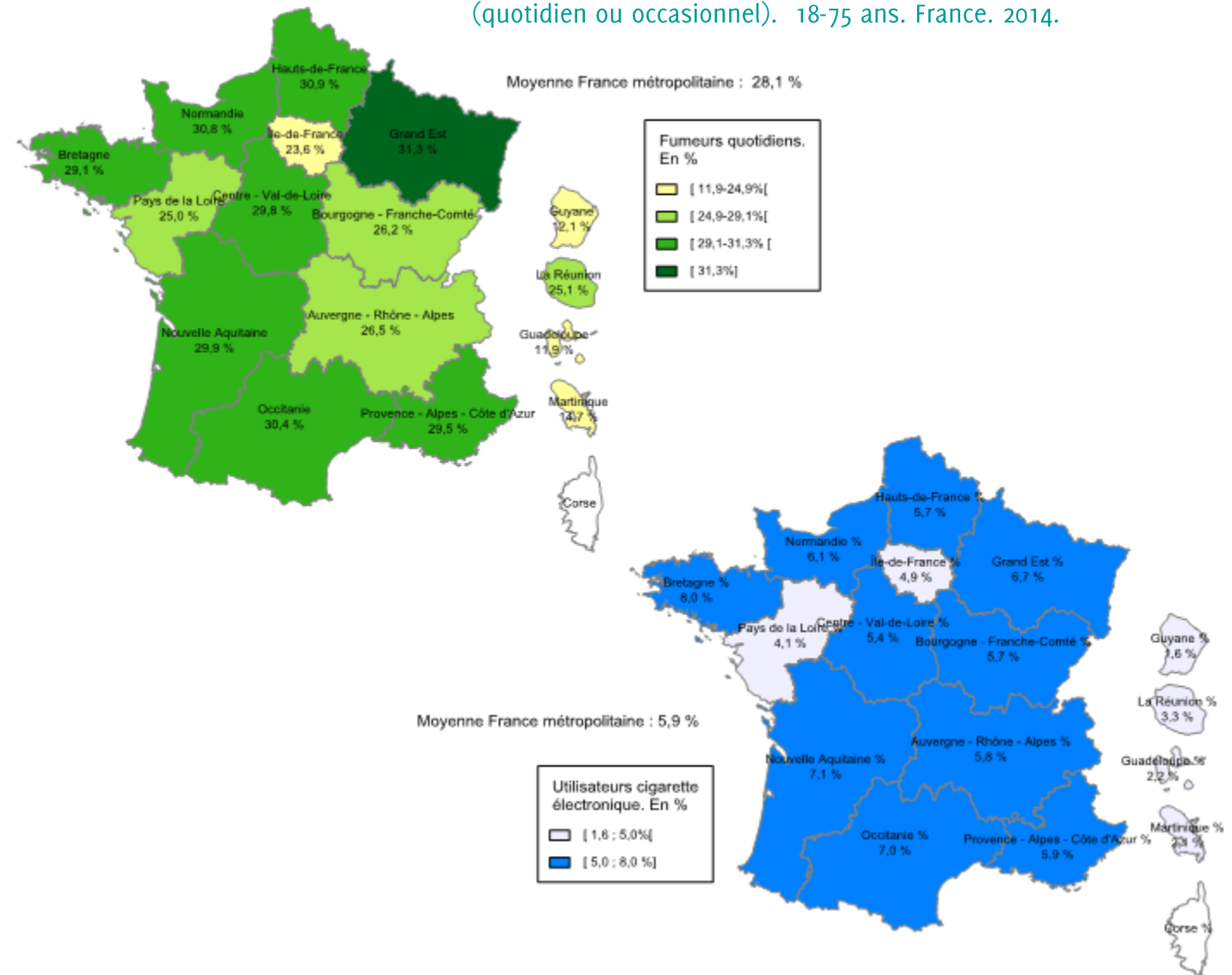
- 5 fois plus rare (5,9%)
- Niveaux corrélés avec tabagie
- Moins en Île-de-France, dans les Pays de la Loire et dans les Dom

■ Hauts-de-France

- Plus fumeurs (NS)
- Vapoteurs : dans la moyenne

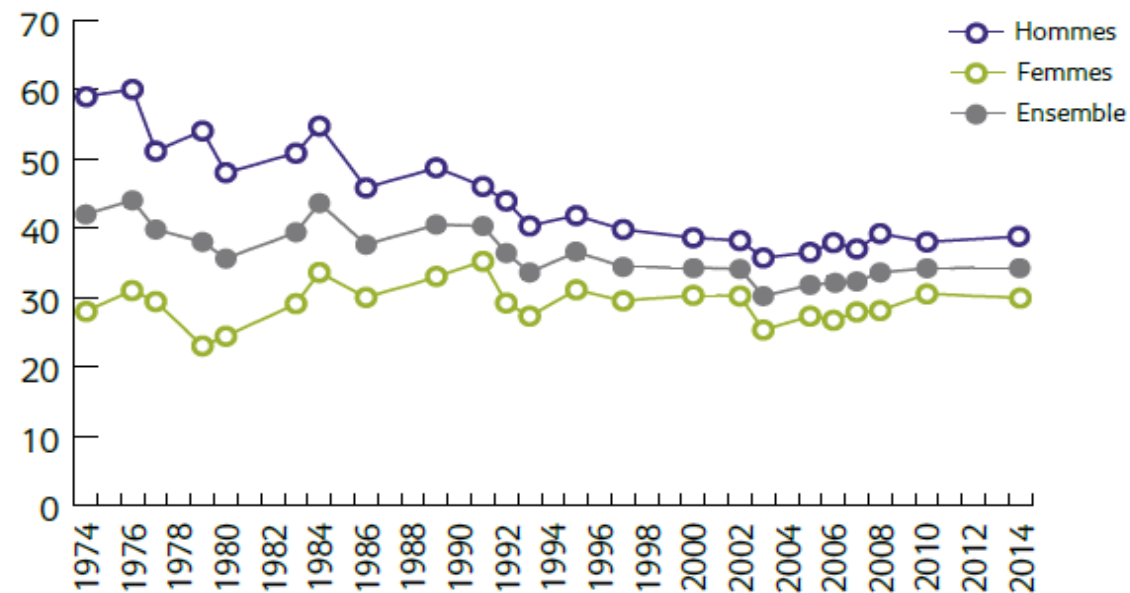
Source : Baromètre santé 2014.

Pourcentage de tabagisme quotidien et du vapotage (quotidien ou occasionnel). 18-75 ans. France. 2014.



NIVEAUX D'USAGE DU TABAC DES ADULTES : ÉVOLUTIONS LONGUES (1974-2014)

Usage actuel (occasionnel ou régulier) de tabac parmi les 18-75 ans. Évolutions depuis 1974. France métropolitaine.

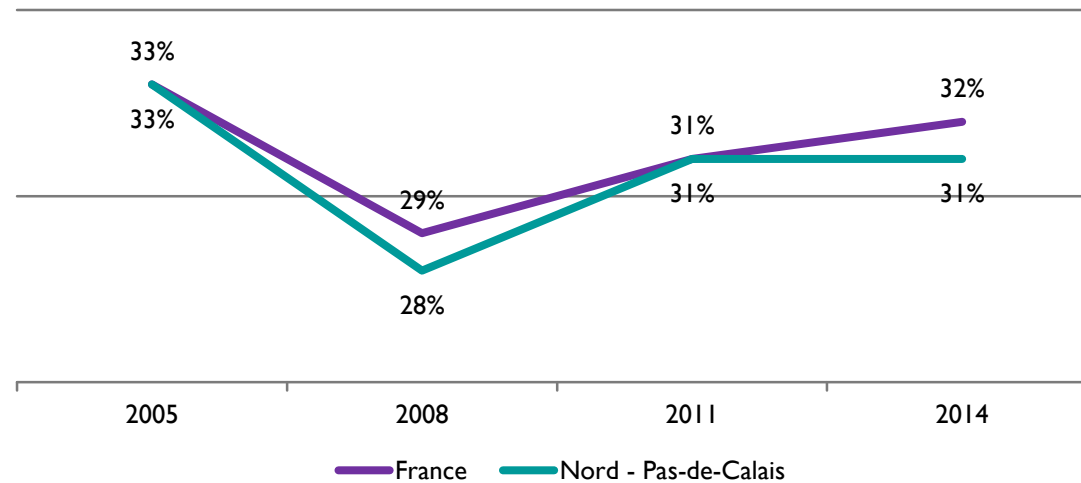


Sources : Enquêtes du CEFES (Comité français d'éducation pour la santé) et de l'INPES 1974-2014

Source : Baromètres santé.

NIVEAUX D'USAGE DU TABAC DES ADULTES : ÉVOLUTIONS RÉCENTES (2005-2014)

Usage quotidien de tabac parmi les 18-75 ans. Évolutions depuis 2005. France et Nord - Pas-de-Calais.

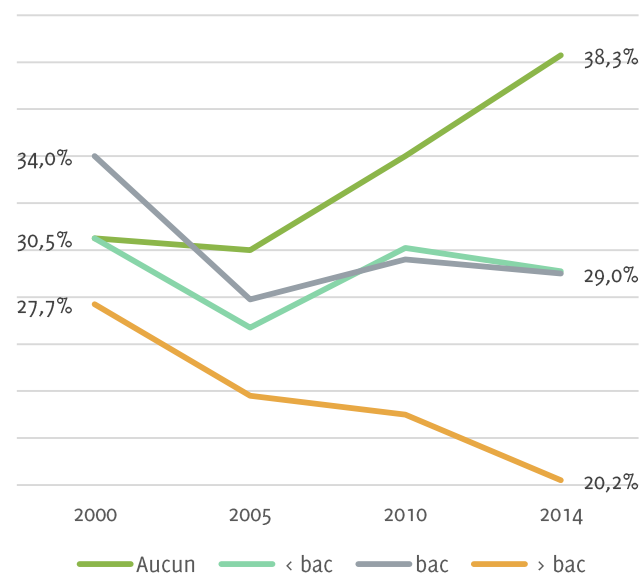


Source : Baromètres santé.

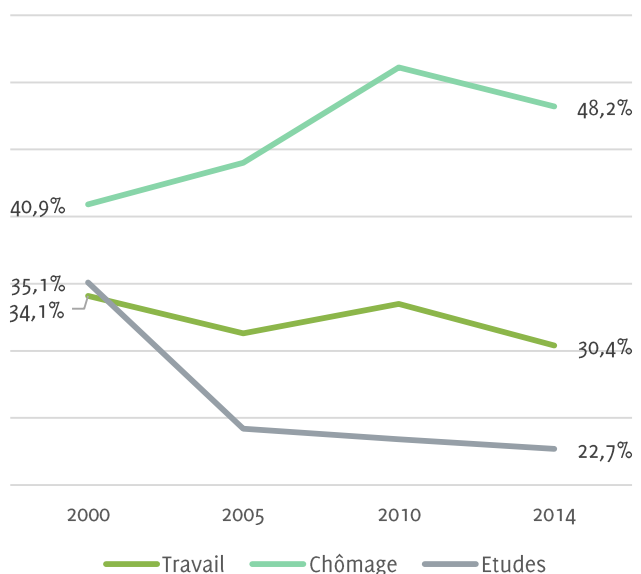
NIVEAUX D'USAGE DU TABAC : ÉVOLUTIONS (2)

Des inégalités sociales qui se renforcent

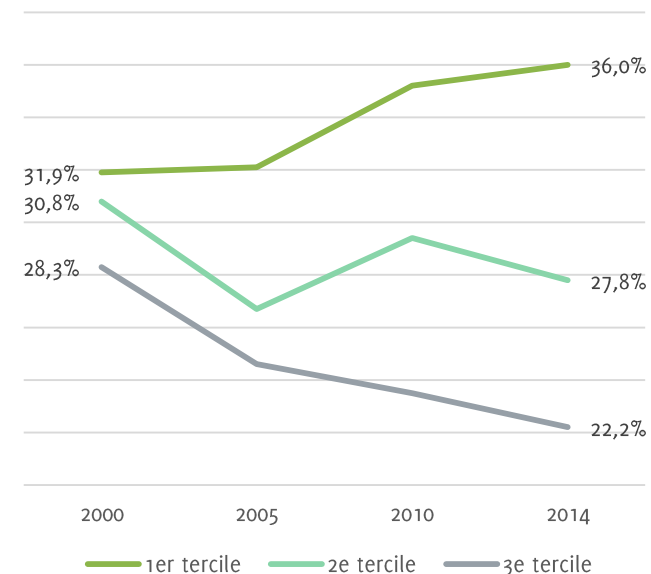
Niveau de diplôme (15-75 ans)



Statut d'activité (15-64 ans)



Niveau de revenu par UC (15-75 ans)

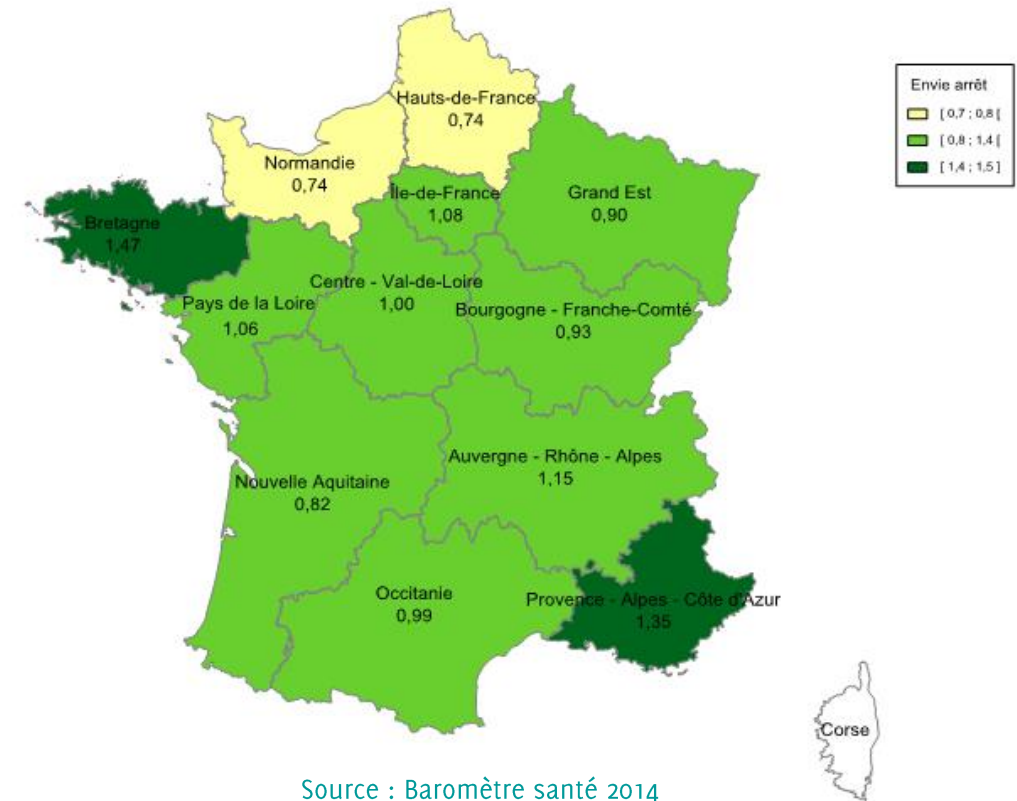


Source : CFES, Inpes.

ENVIE ET TENTATIVES D'ARRÊT DU TABAGISME

- Envie d'arrêter
 - 3 fumeurs sur 5 (59,5%)
 - Plus en Bretagne et Paca
 - Moins dans les Hauts-de-France et en Normandie
- Arrêts récents
 - année précédente : 29,0%
 - Aucune différence selon les régions
 - OR non significatifs

Odds-ratios associés au fait d'habiter dans une région par rapport au reste de la France pour l'envie d'arrêter de fumer chez les fumeurs quotidiens.). 18-75 ans. France métropolitaine. 2014.

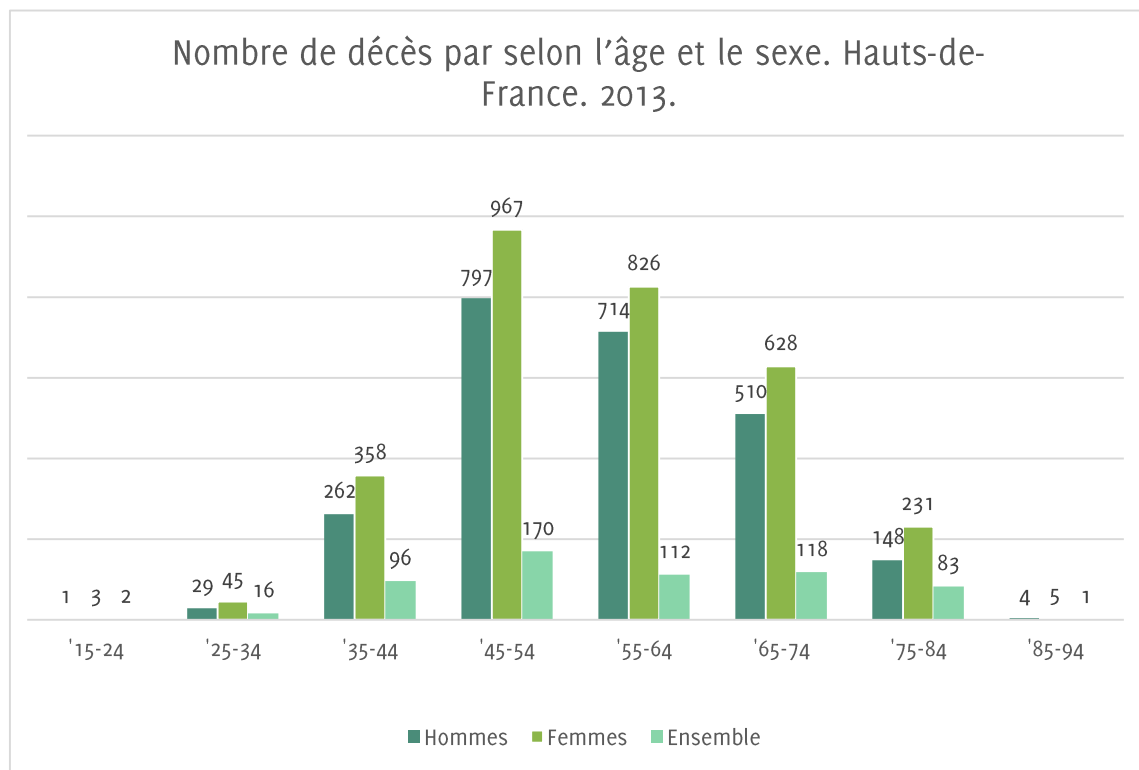


MORTALITÉ

- 73 200 décès imputables en 2013
 - 13,2% de la mortalité
 - 62,3% cancer
 - 31 500 par cancer des VADS et du poumon
 - 3 063 dans les Hauts-de-France
 - 22,5% maladie cardio-vasculaire
 - 15,2% maladie respiratoire

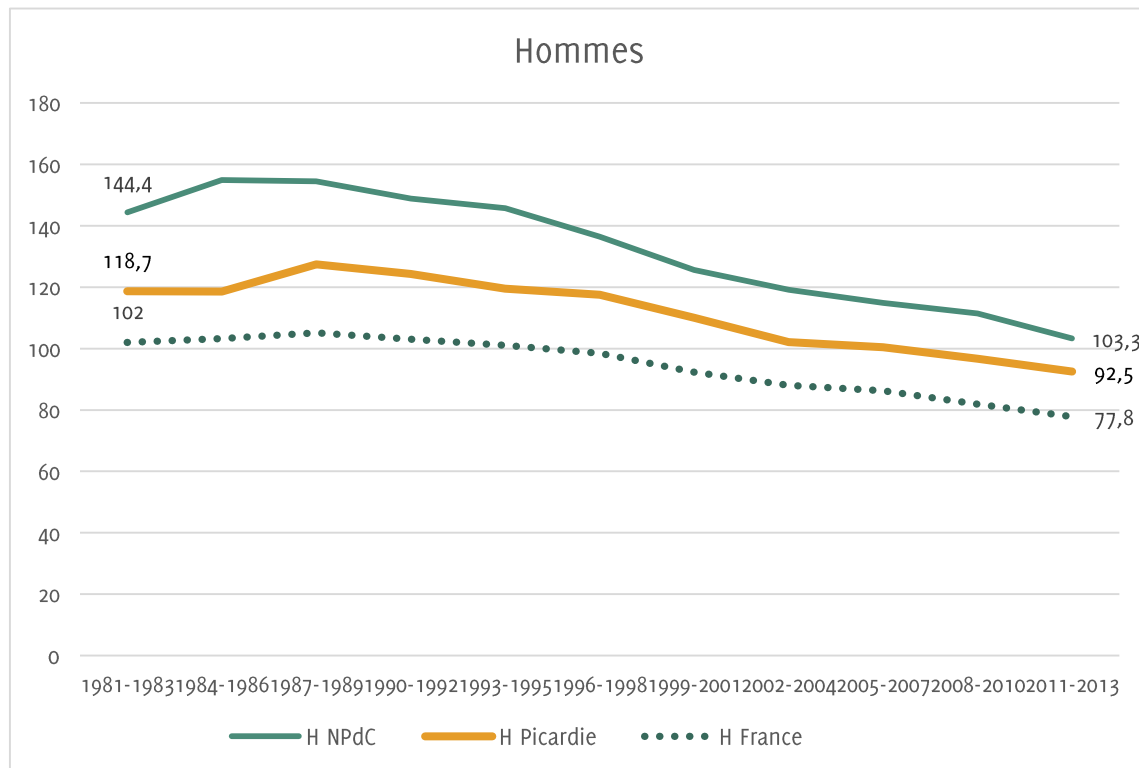
Bonaldi, BEH 30-31, 6 octobre 2016.

TUMEUR MALIGNNE DU LARYNX, DE LA TRACHÉE, DES BRONCHES ET DU POUMON : 3063 DÉCÈS DANS LES HAUTS-DE-FRANCE (2013)

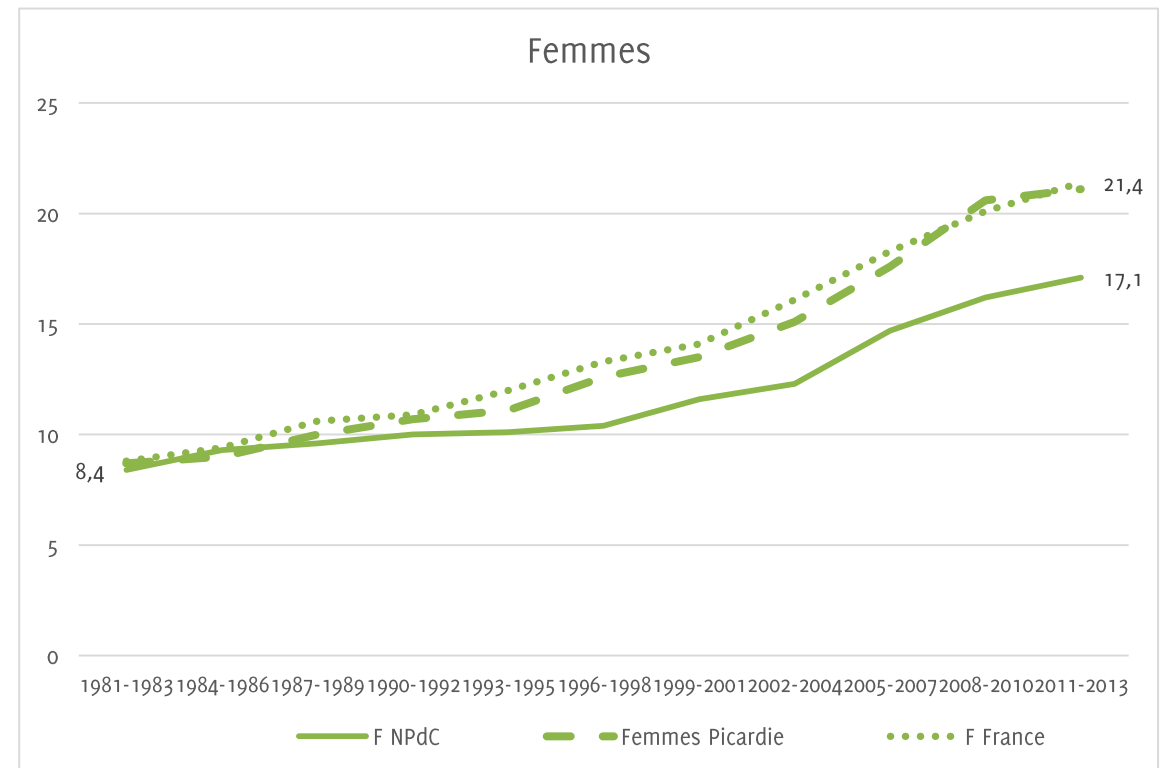


- Mortalité prématurée
- 45-54 ans

Taux standardisés de mortalité par cancers des VADS et du poumon, pour 100 000. 1981-2013. Nord - Pas-de-Calais, Picardie et France métropolitaine.



-22% en 30 ans



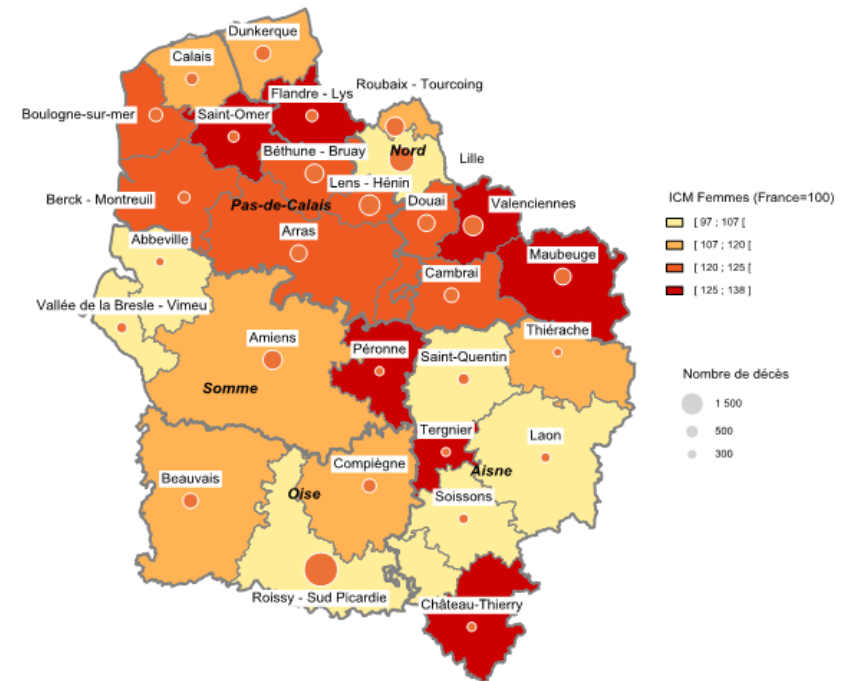
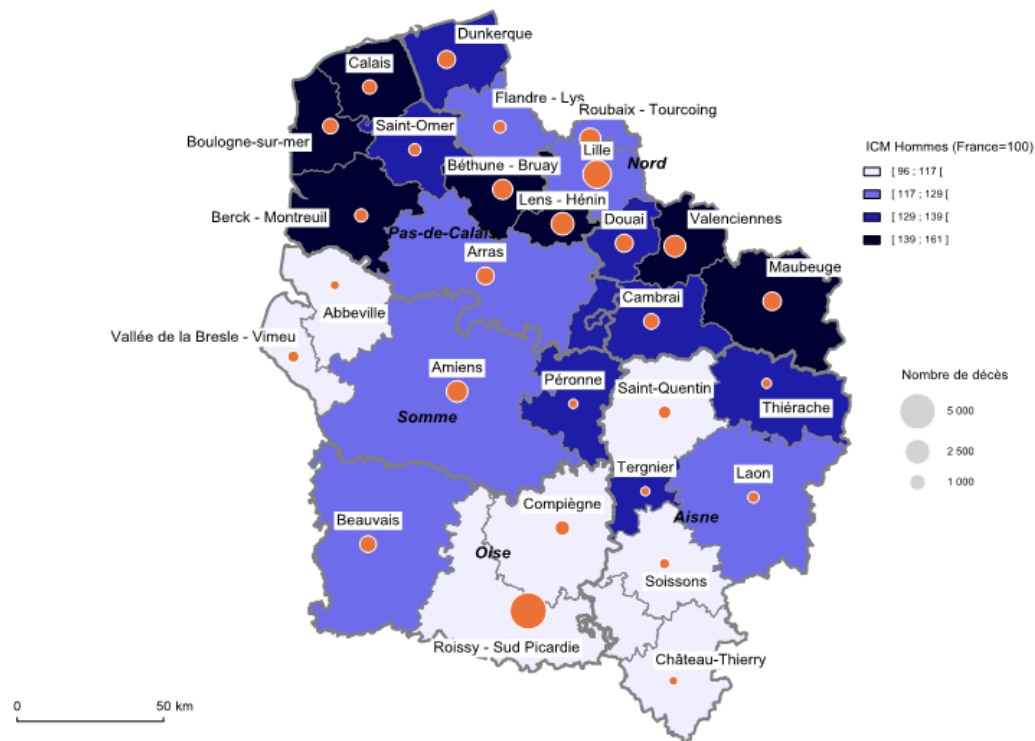
+255% en 30 ans

UNE SURMORTALITÉ GÉNÉRALISÉE DANS LES HAUTS-DE-FRANCE

Hommes : +30%

Femmes : +16%

Indices comparatifs de mortalité attribuable au tabac* par zone d'emploi. 2010-2013. Référence : France = 100.



*Tumeurs malignes des lèvres, de la cavité buccale et du pharynx, tumeur maligne de l'œsophage, tumeur maligne du larynx, tumeurs malignes de la trachée, des bronches et du poumon, cardiopathies ischémiques, maladies vasculaires cérébrales, bronchite chronique et maladies pulmonaires obstructives. Source : Inserm, CepiDc - Traitement : ORS - Cartographie : F2RSM.

DISCUSSION ET CONCLUSION I

- Après des décennies de baisse de l'usage de tabac
 - Une remontée des niveaux d'usage en 2010
 - en France et en région
 - Malgré les mesures réglementaires et de prévention
 - 2002 et 2004 : hausse de prix. 3,60€ → 5€ → 7€
 - 2003 : Tabac info service
 - 2007 : interdiction de fumer dans les lieux publics
 - Campagnes d'incitation à l'arrêt : meilleure réponse
 - des catégories favorisées (diplômées +, revenus élevés et à l'emploi)
 - que des autres catégories
- accroissement des inégalités sociales de santé

DISCUSSION ET CONCLUSION 2

- Le poids considérable du tabac dans la mortalité
 - À bas bruit social
- Large surmortalité dans les Hauts-de-France
 - En baisse cependant pour les hommes
 - En hausse pour les femmes
 - Prix de l'adoption des comportements masculins (égalité des sexes, émancipation ...)
 - Largement encouragée par les campagnes des cigarettiers
 - Catherine Deneuve
 - Difficultés peut-être plus grandes au sevrage
 - Perte de cette émancipation
 - Prise de poids
 - Socialement plus réprochée chez les femmes que chez les hommes
- Nécessité de réviser l'action publique, en échec
 - Incitation (mois sans tabac, financière ...)
 - Réglementation (hausse répétée de prix)
 - Véritable politique de lutte contre l'entrée dans les consommations
 - Années collèges



MERCI DE VOTRE ATTENTION

LAURENT.PLANCKE@SANTEMENTALE5962.COM

T. 00 (3)20 44 10 34

