

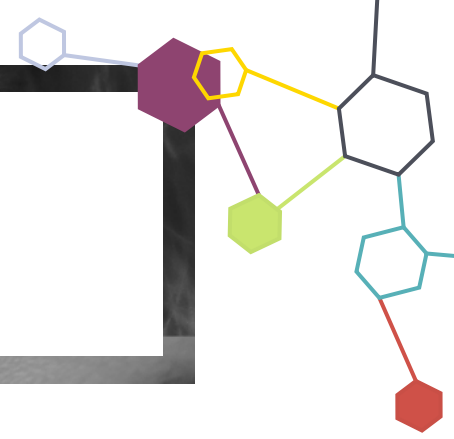


## Société de l'Information Psychiatrique

# Déployer Papageno : Un (contre) modèle de psychiatrie translationnelle

Nathalie Pauwels, Pierre Grandgenèvre, Charles-Edouard Notredame

# PSYCHIATRIE TRANSLATIONNELLE



◆ **Définition :** « discipline qui vise à traduire en applications concrètes les théories scientifiques et les découvertes de laboratoire » [Wikipedia](#)

## ◆ **Questions :**

◇ Différence avec :

- ◆ Actions fondées sur les preuves ?
- ◆ Actions théoriquement fondées ?
- ◆ Recherche-action ?

◇ Réservé à la recherche fondamentale ?



# LE PROGRAMME PAPAGENO

- ◆ Programme de prévention de la contagion suicidaire
  - ◇ Via les médias « traditionnels » (effet Werther)
  - ◇ Via les Technologies de l'information et de la communication
  - ◇ Via les représentations fictionnelles
  - ◇ Via l'exposition directe
- ◆ Partenariat Geps – F2RSM psy
- ◆ Sous l'égide de la DGS
- ◆ Equipe : 1 chargée de communication et 2 psychiatres



# LE PROGRAMME PAPAGENO

## ◆ **Axe principes :**

◇ Amélioration de la couverture médiatique du suicide

◆ Diminution de l'effet Werther

◆ Promotion de l'effet Papageno

◇ Savoir disponible :

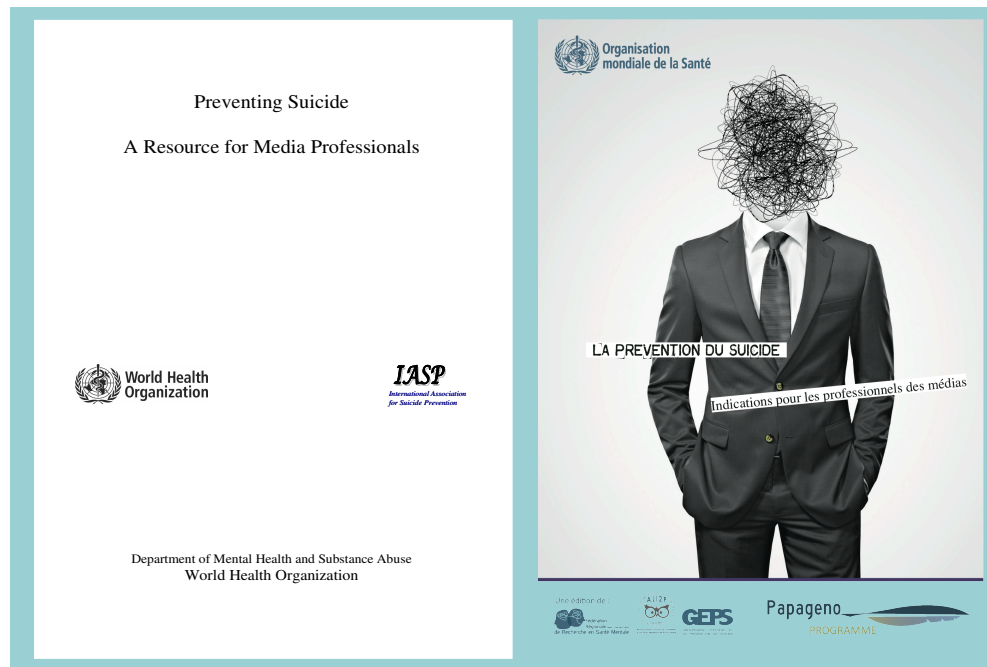
◆ Théories :

- Identification différentielle
- Apprentissage social

◆ Données épidémiologiques, traduites sous la forme de recommandations

# L'IMPOSITION THÉORIQUE

## INDIQUER CE QU'IL FAUDRAIT FAIRE



## ...N'EST PAS SUFFISANT

Faible application des recommandations après simple diffusion

Tatum, 2010; Fu, 2011;  
Bonhanna & Wang, 2012;  
Chandra, 2013

Bonne application des recommandations si intégrées dans un programme dédié

Michel, 2000; Pirkis, 2010



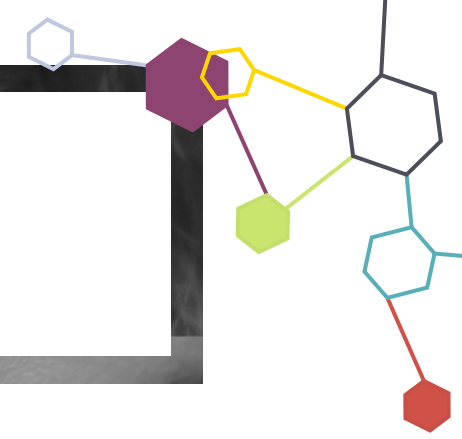
# INVITER LA COMMUNICATION

## ◆ Identifier les résistances

- ◇ Sollicitations fréquentes
- ◇ Suspicieux s'agissant du risque d'intrusion
- ◇ Défenseurs farouche de la liberté d'expression
- ◇ Confronté à des conditions de travail compétitives
- ◇ Non conscients des effets Werther et Papageno



# INVITER LA COMMUNICATION



## ◆ Identifier les accords de fonds

POINTS DE CONVERGENCE		
Charte de Munich*	Recommandations OMS	Principes communs éthiques/déontologiques
Respect de la vérité Liberté d'information Fiabilité des informations Rectification des informations inexactes Proscription du plagiat, de la calomnie ou de la diffamation	Sensibiliser et informer le public sur le suicide Éviter toute sensationnalisation, normalisation ou la présentation du suicide comme une solution Faire preuve d'une attention particulière concernant les suicides de célébrité	Souci de l'exactitude, de la précision et de la justesse de l'information
Respect de la vie privée Proscription de la déloyauté	Faire preuve de respect envers les endeuillés Rédiger les gros titres avec attention	Principe de prudence et de mesure Principe de respect des personnes et de leur dignité
<i>Droit de conscience</i>	Reconnaître que les professionnels des médias eux-mêmes sont susceptibles d'être affectés par les histoires de suicide	Considération du journaliste en tant que personne morale et individu à part entière

Notredame et al., 2016



# INVITER LA COMMUNICATION

## ◆ Dépasser les résistances

- ◇ Changer de posture
- ◇ Changer de paradigme (recommandations comme un moyen et non comme une fin)
- ◇ Adopter un langage commun
  - ◆ Le savoir expertal ne suffit pas
  - ◆ Psychiatrie translationnelle = psychiatrie traductionnelle

## ◆ Place du savoir expertal dans l'action de communication

- ◇ Contenu à transmettre
- ◇ Outil de potentialisation du message
  - ◆ Légitimation
  - ◆ Empesage symbolique





# SUICIDOLOGIE TRADUCTIONNELLE

## ◆ En pratique

- ◇ Rencontres-formation
- ◇ Intervention dans les rédactions
- ◇ Media-training et mini-media training
- ◇ ...

## ◆ En fonction des publics

- ◇ Toujours le même référentiel théorico-empirique (contenu)
- ◇ Mais convoqué différemment pour la meilleure efficacité communicationnelle



**Hypothèses**  
Identification différentielle, apprentissage social

Données épidémiologie  
écologique

Recommandations

**Actions**  
Enseignement magistral

**Hypothèses**  
Identification différentielle, apprentissage social

Données épidémiologie  
écologique

Recommandations

**Actions**  
Enseignement magistral

**Résultats**  
Négatifs



**Hypothèses**  
Identification différentielle, apprentissage social

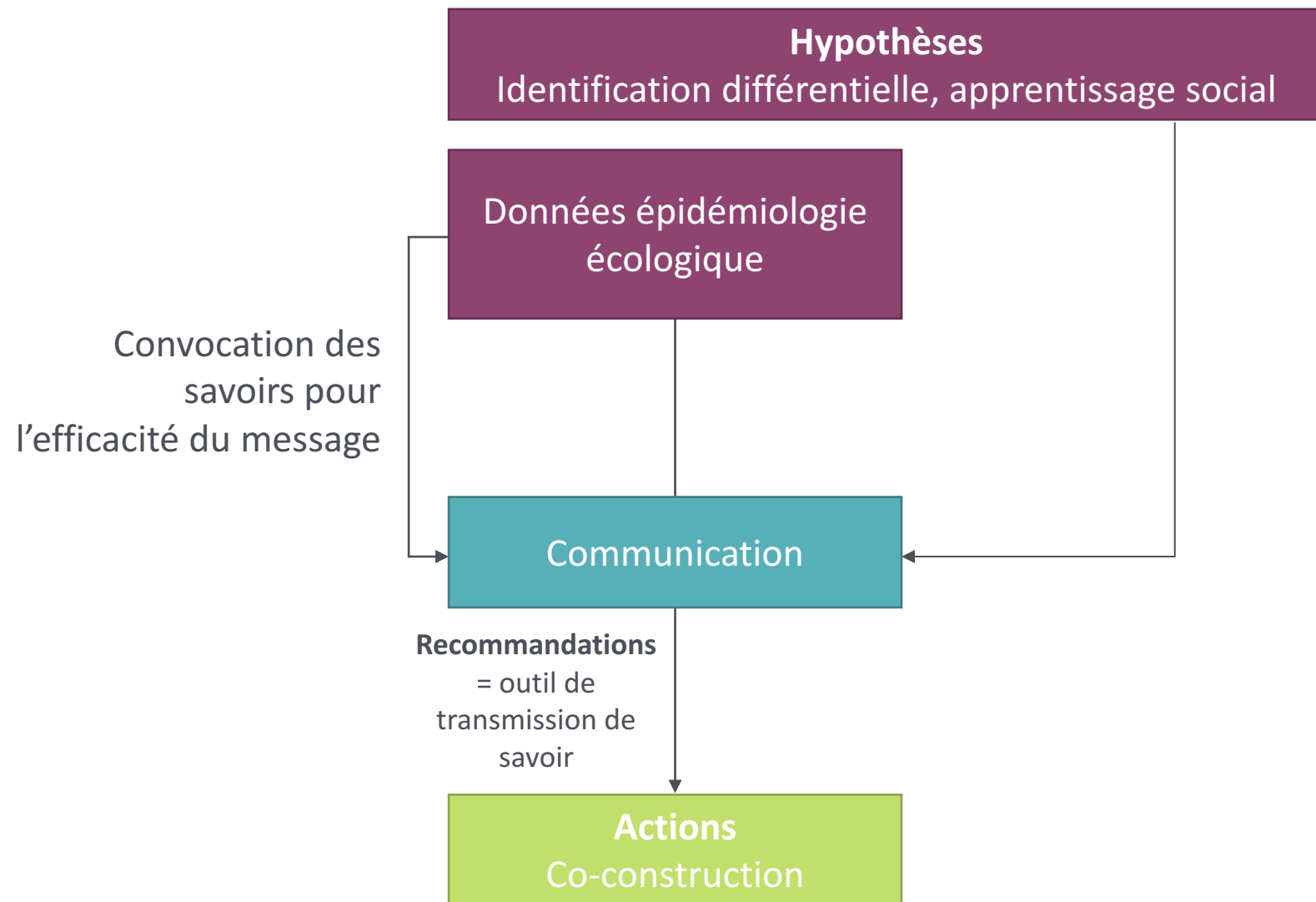
Données épidémiologie  
écologique

Communication

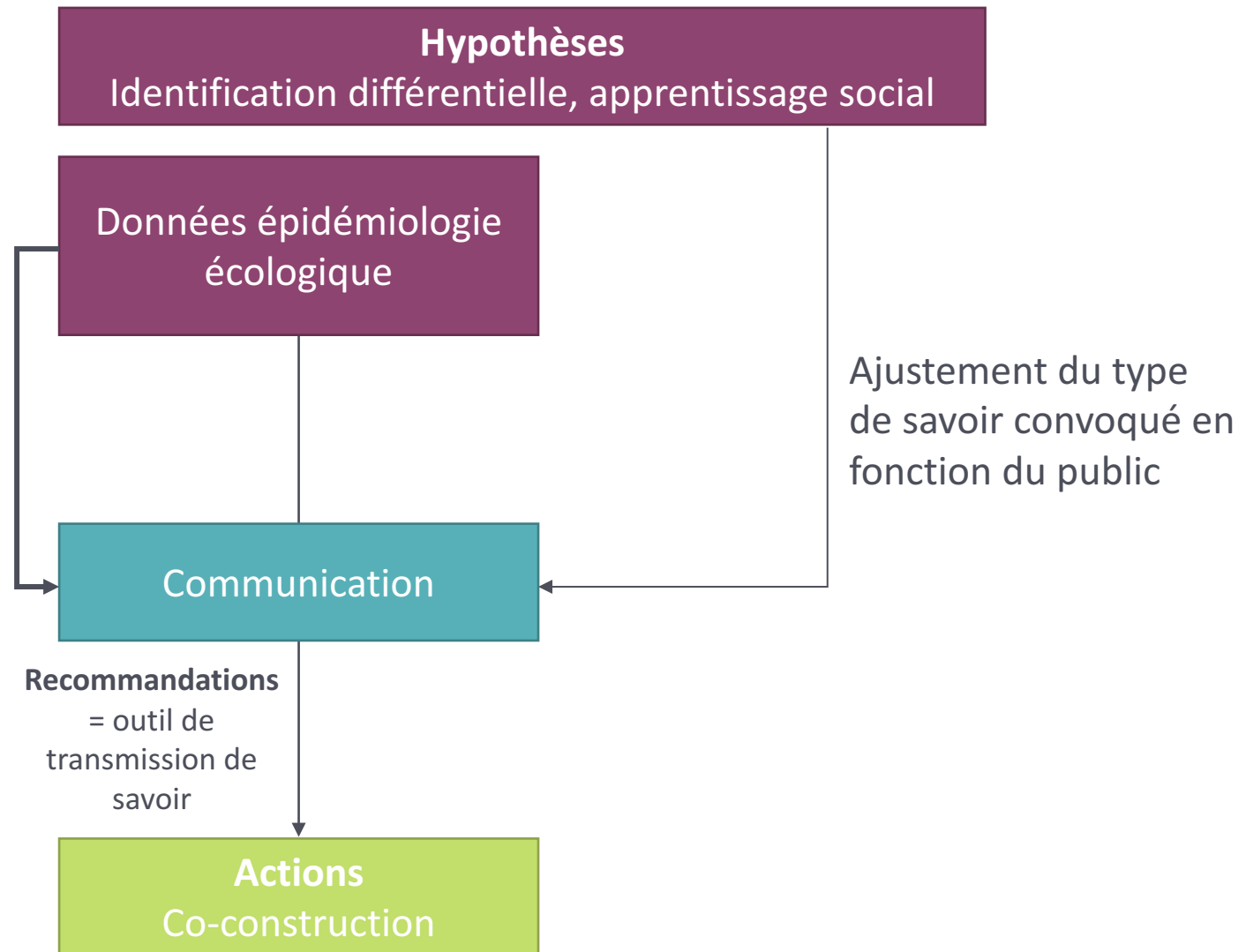
**Actions**  
Enseignement magistral

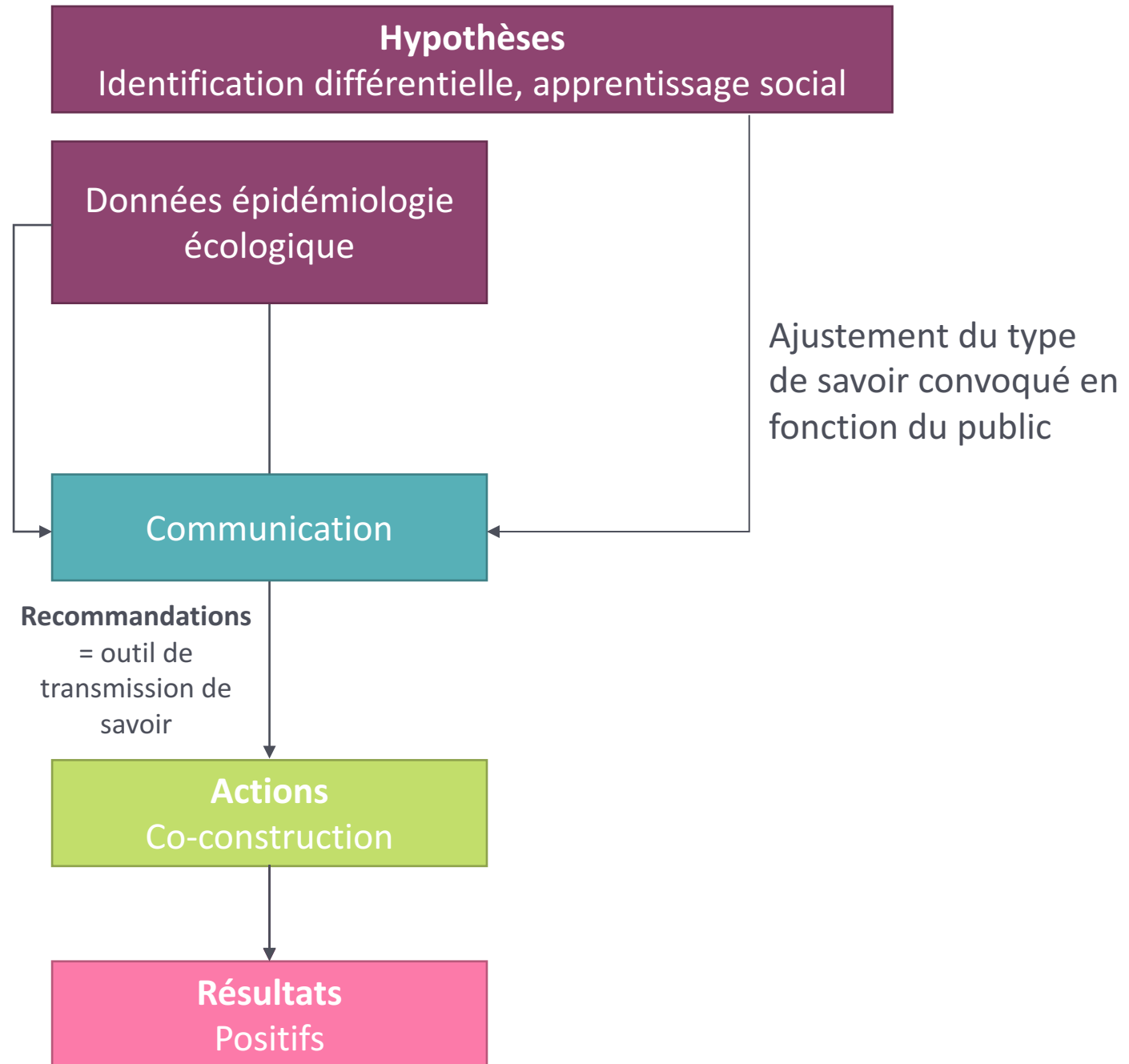
**Résultats**  
Négatifs

Invitation d'une  
nouvelle discipline

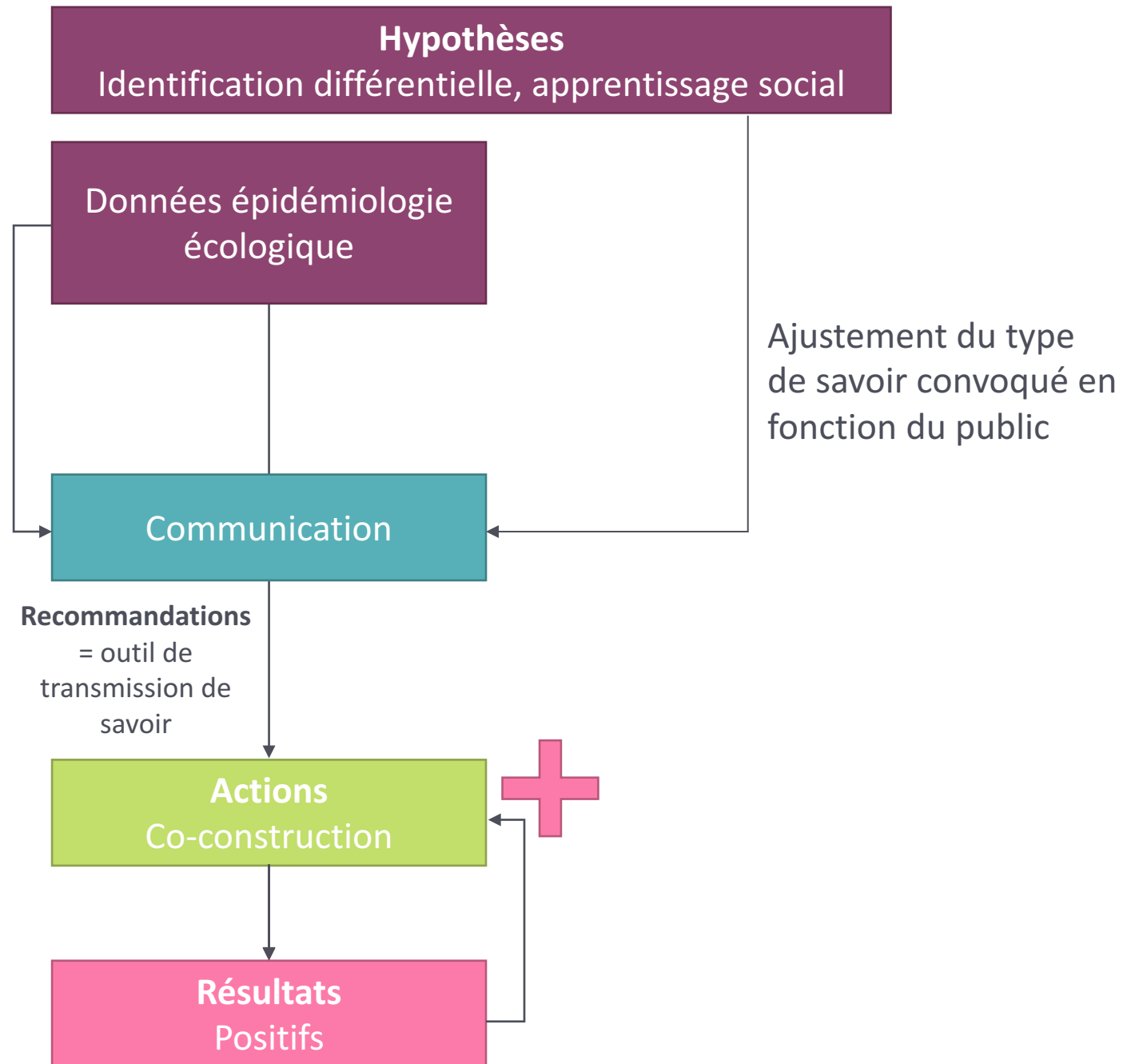












# POINT DE BUTÉE PARADIGMATIQUE

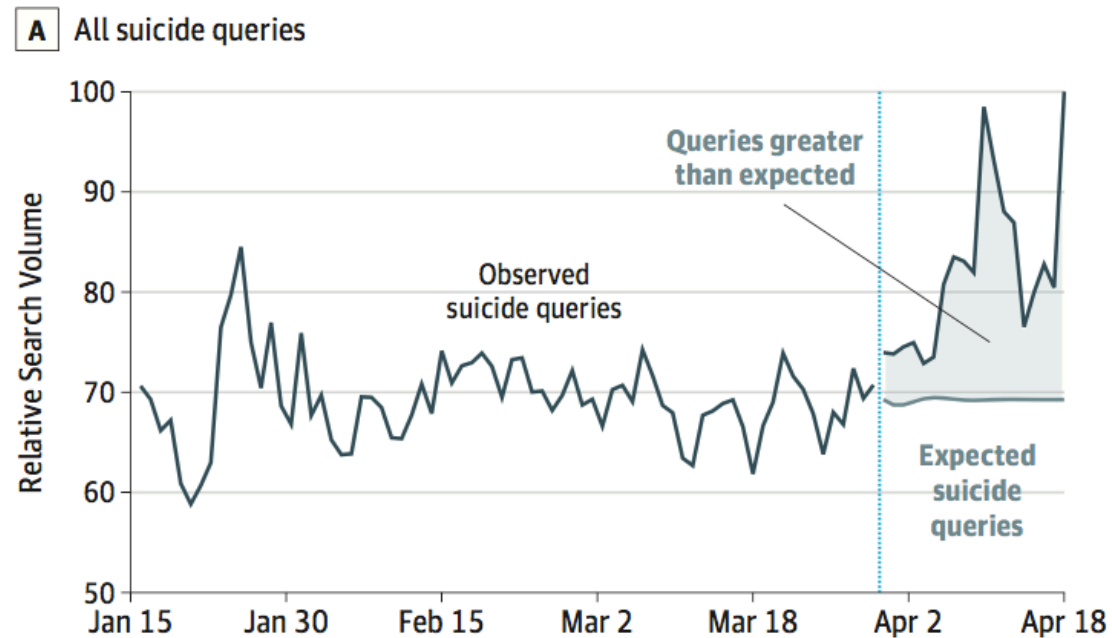


Papageno // Congrès de la SIP // 6 octobre 2017



# 13 RAISONS...DE CHANGER DE MODÈLE

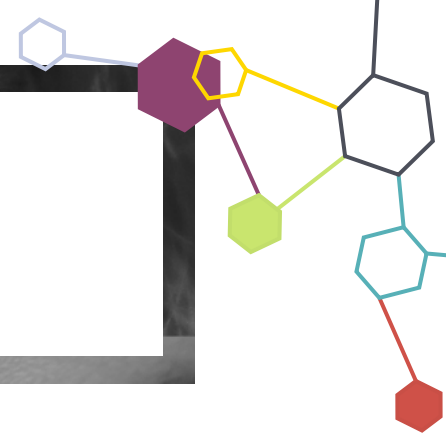
- ◆ Ce qu'aurait voulu notre référentiel théorique → risque de contagion univoque
- ◆ Et de fait...



Ayers et al., 2017



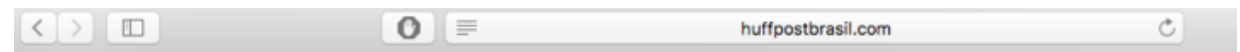
# 13 RAISONS...DE CHANGER DE MODÈLE



◆ Mais...

## La controversée série « 13 raisons » pourrait avoir des impacts positifs

PUBLIÉ LE MARDI 9 MAI 2017



### Como '13 Reasons Why' nos alerta das metáforas do desespero adolescente

reservando às lágrimas no chuveiro e à raiva as únicas possibilidades de extravasar seu (temporariamente) arruinado mundo particular.

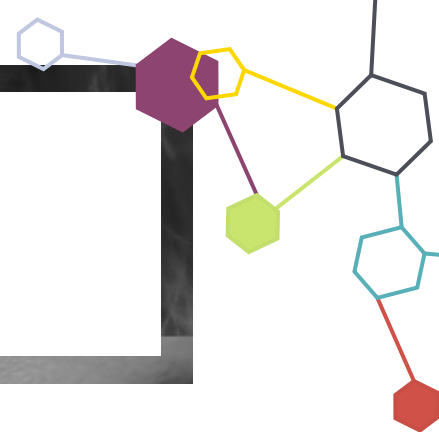
Falar de suicídio é falar de prevenção; é dar nome ao que atormenta e ao que se apresenta como impossível. A cada dia, pelo menos 32 brasileiros se matam, segundo dados do Ministério da Saúde e da OMS.

A prevenção poderia salvar a vida de nove entre dez pessoas que hoje se suicidam. A produção da Netflix parece encampar essa mensagem com personagens que podem ser reconhecidos em escolas de todo o mundo.

O estímulo à prevenção surtiu efeitos, pelo menos no Brasil. **Segundo o CVV, desde a estreia do série, os pedidos de ajuda ou de conversa enviados por e-mail aumentaram em mais de 100%**, com 25 mensagens mencionando *13 Reasons Why*.

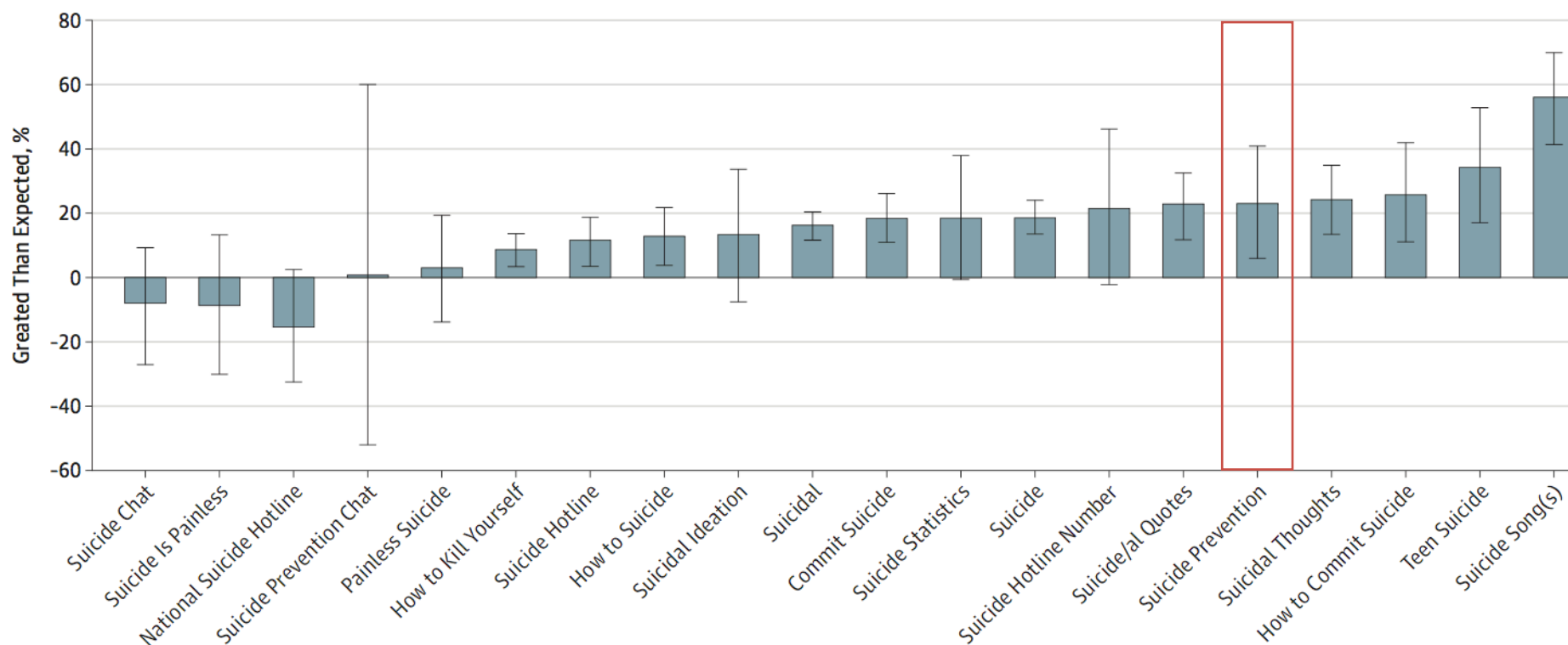


# 13 RAISONS...DE CHANGER DE MODÈLE

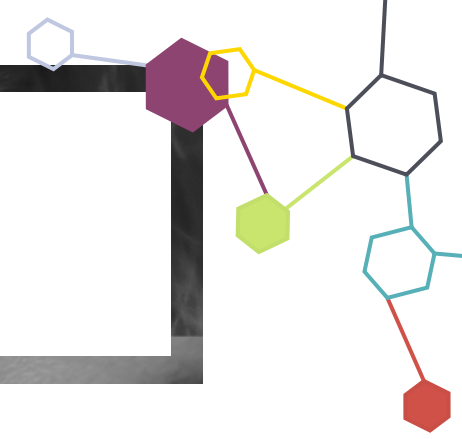


◆ Mais...

**C** Specific suicide queries



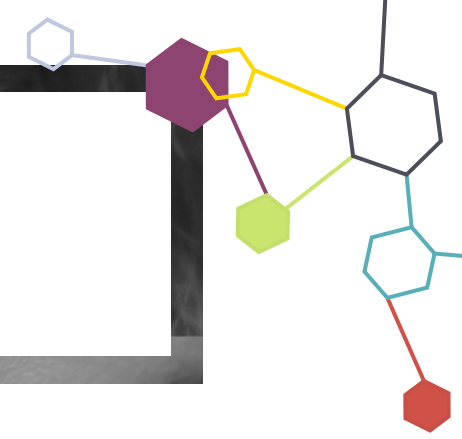
# 13 RAISONS...DE CHANGER DE MODÈLE



- ◆ Comment l'expliquer ? → retour vers les collègues psychiatres
- ◆ **Réexamen de la littérature épidémiologique** : Preuves de l'effet de contagion des faits fictionnels bien moins fortes que pour les faits réels Pirkis & Blood, 2010
- ◆ **Interrogation du référentiel théorique** : modèles de l'identification plus complexe ?
- ◆ **Examen des éléments de preuve expérimentaux** : expérience de visionnage d'un film à contenu suicidaire Till et al., 2013 → en fonction du mode de réception
  - Augmentation de la tension interne et de la dépressivité de l'humeur
  - OU augmentation de l'estime de soi, de la satisfaction de vie et diminution de la suicidalité



# 13 RAISONS...DE CHANGER DE MODÈLE



◆ Comment l'expliquer ? → retour vers les collègues psychiatres

## ◆ **Transposition dans un autre domaine disciplinaire :**

◇ Modèle de l'empathie = juste équilibre entre

- ◆ Résonance émotionnelle
- ◆ Différenciation soi/autrui

◇ Hypothèse : individus vulnérables = prédominance de la résonance émotionnelle sur la différenciation Cohen, 2001 → « collage identitaire »

◇ **MAIS Mobilisation émotionnelle = imitation ?**



# 13 RAISONS...DE CHANGER DE MODÈLE

## Assimilation directe

« Je pourrais me suicider  
comme Hannah »

## Mouvement pro-social

« Je voudrais aider  
Hannah/qu' Hannah soit  
aidée »

## Différenciation

« Je peux me faire aider car je  
ne suis pas condamné comme  
Hannah l'est »

## Attachement

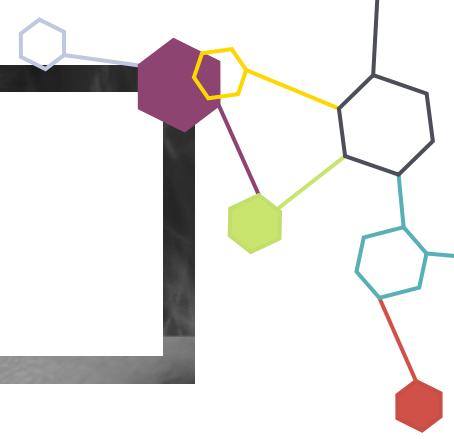
« Je ne veux pas qu' Hannah  
meurt »

## Assimilation en négatif

« Je pourrais me faire aider  
comme Hannah aurait pu  
l'être »

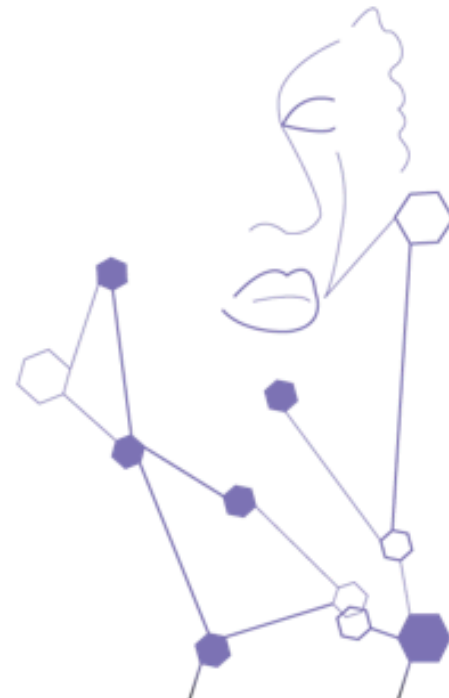


# 13 RAISONS...DE CHANGER DE MODÈLE



## ◆ En pratique

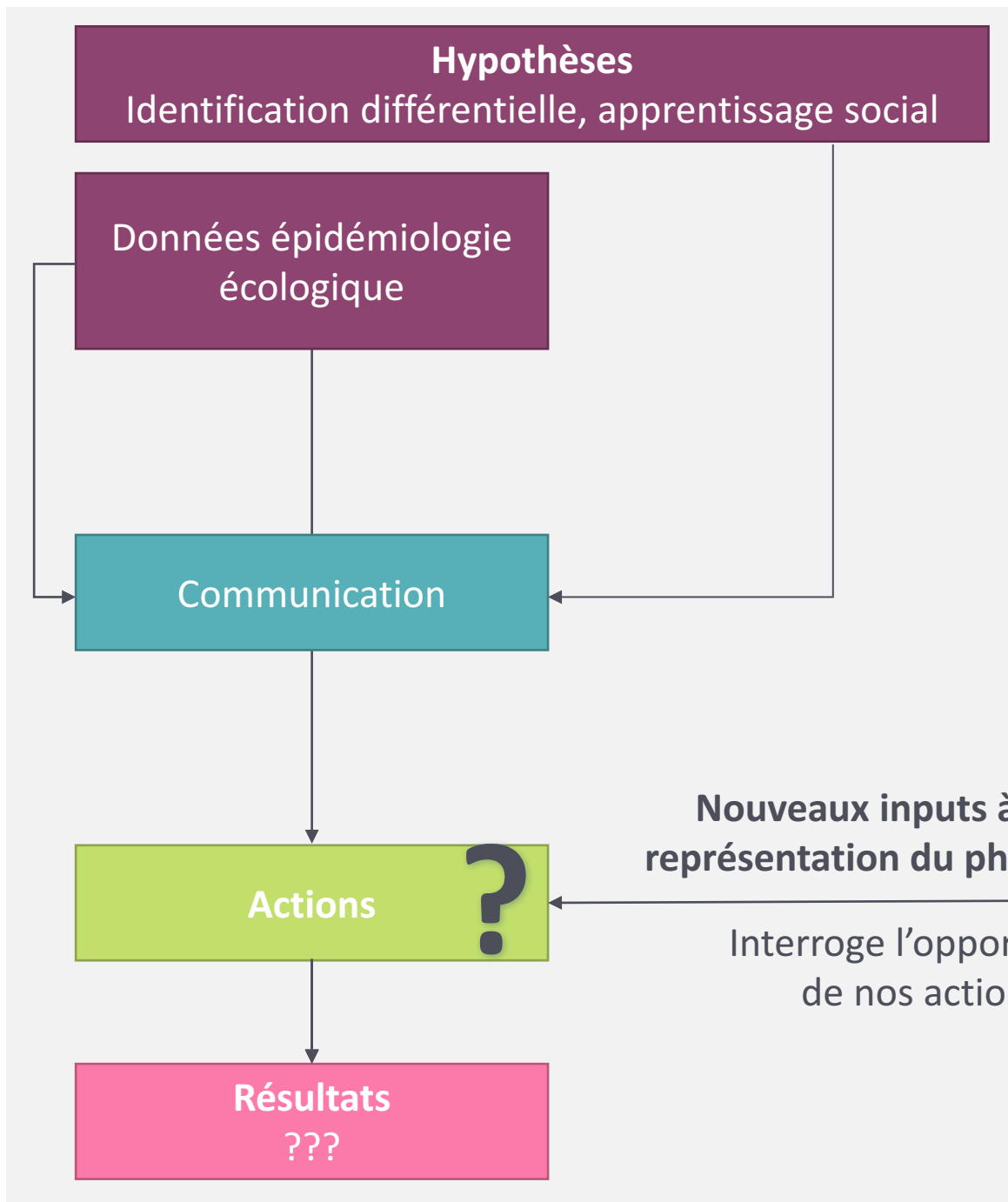
13 raisons de = une opportunité de prévention rare



**Le vif du sujet**

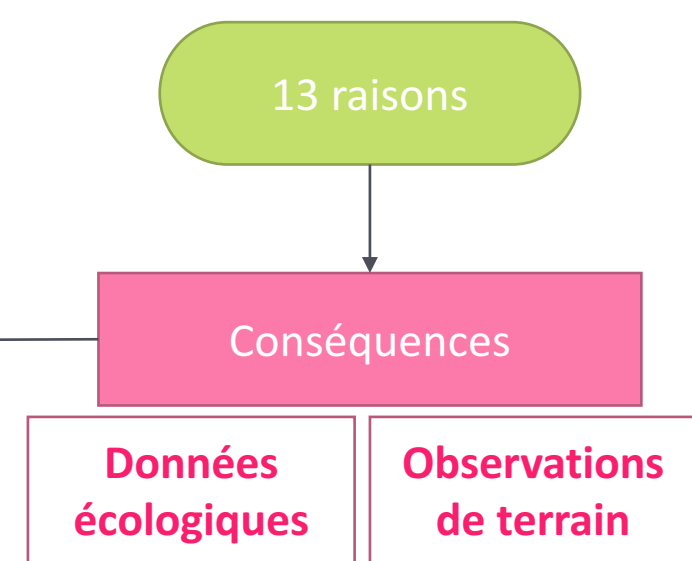
*Le point de vue de Papageno sur la série 13 raisons de*





Nouveaux inputs à notre  
représentation du phénomène

Interroge l'opportunité  
de nos actions



**Hypothèses**  
Identification différentielle, apprentissage social

Données épidémiologie  
écologique

Communication

Actions

Interrogations de nos  
représentations théoriques

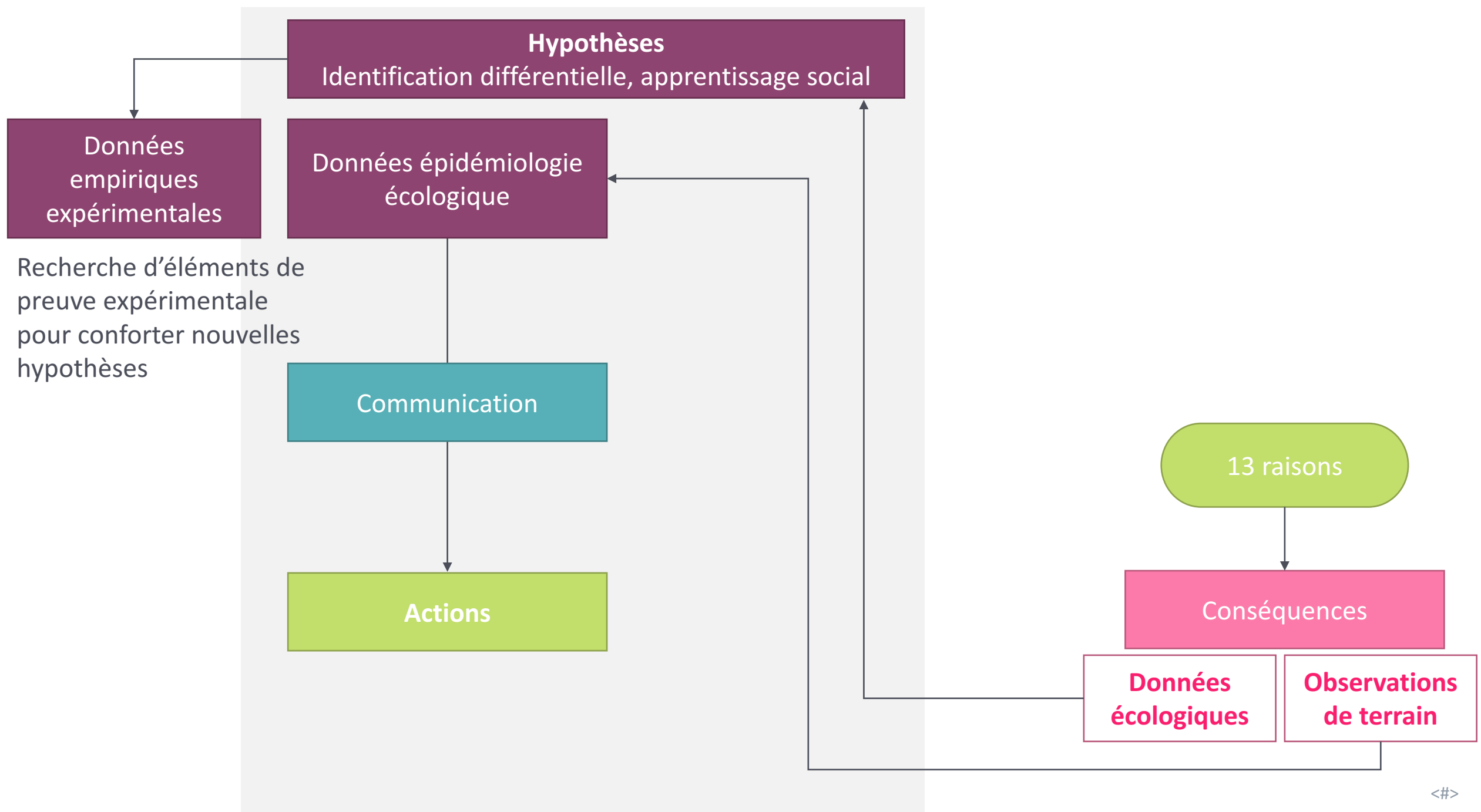
13 raisons

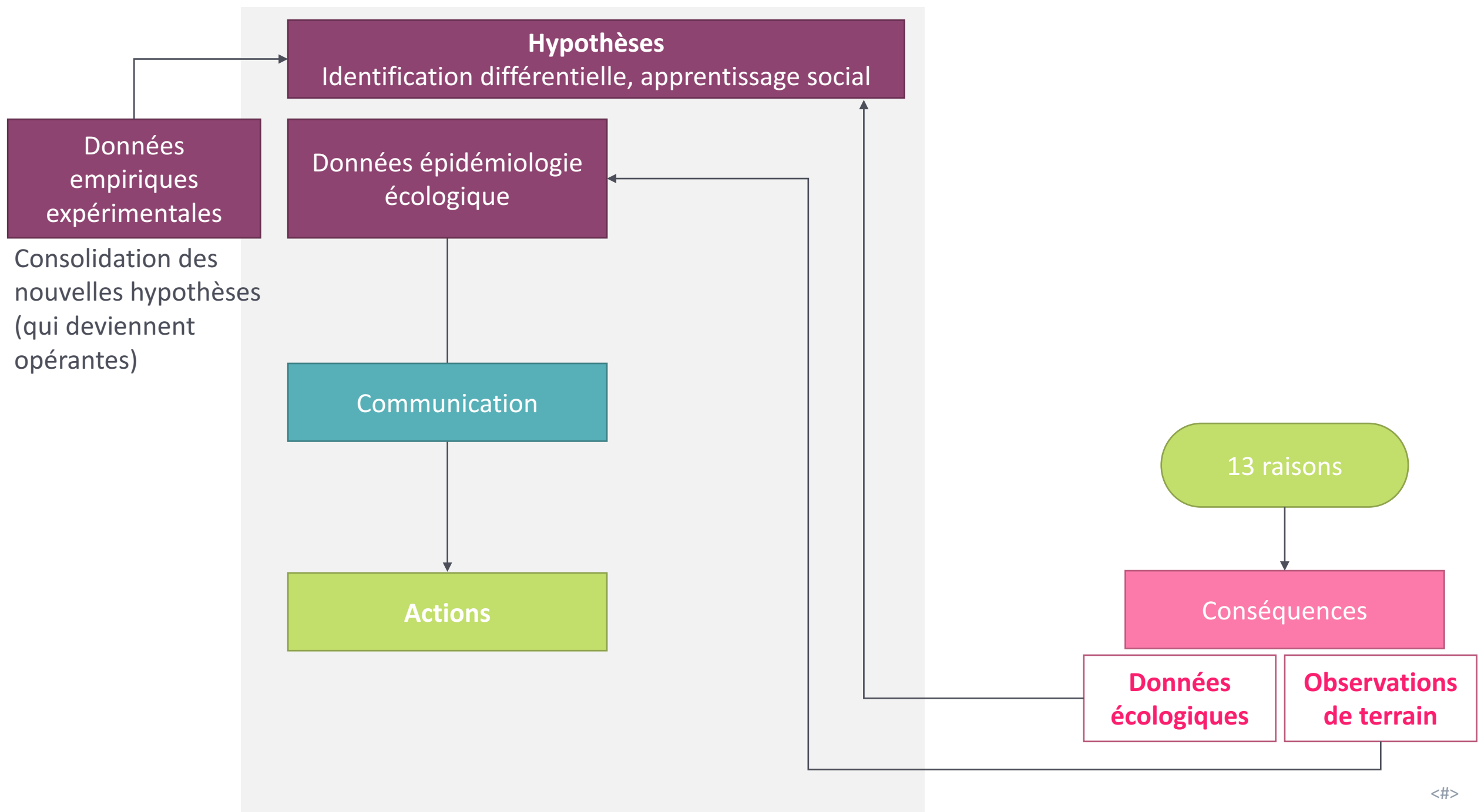
Conséquences

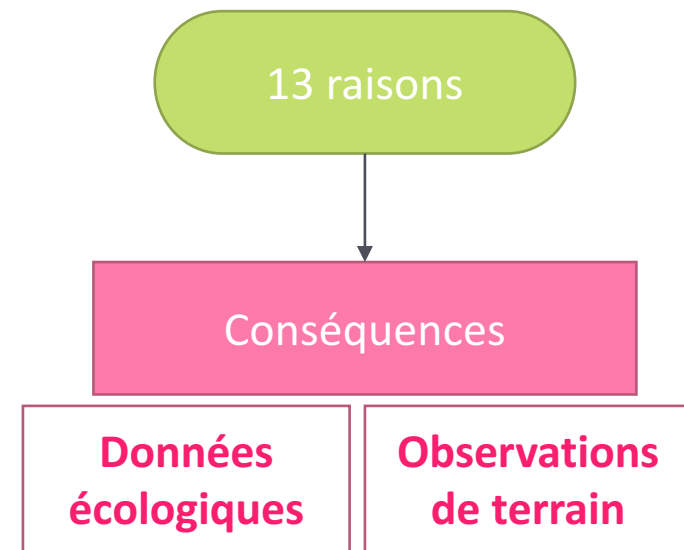
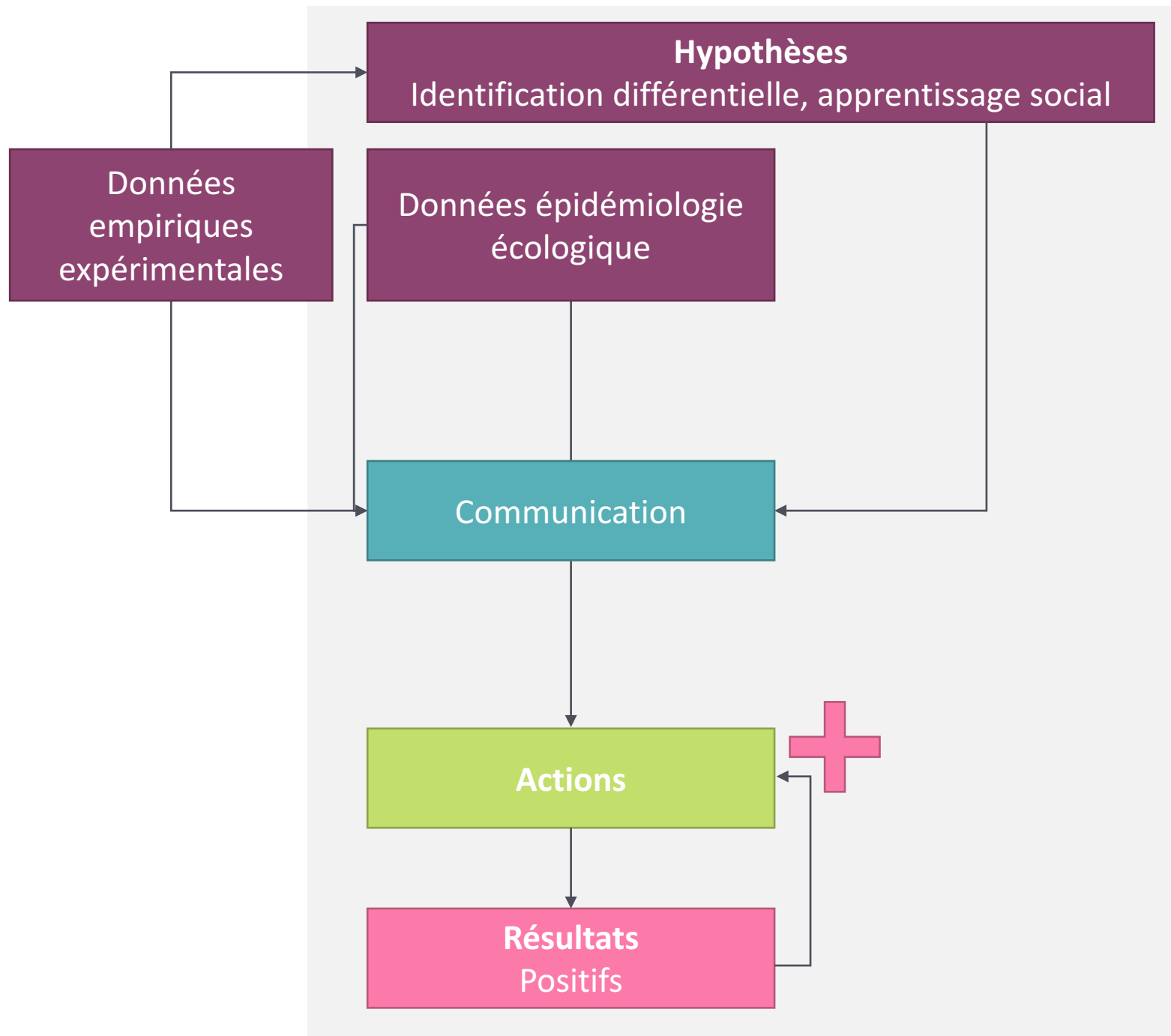
Données  
écologiques

Observations  
de terrain

Modification de nos  
représentations  
épidémiologiques







# CONCLUSION

- ◆ Programme d'action de terrain = modèle de translation (transfert)
- ◆ Mais translation = idée unidirectionnelle et linéaire
- ◆ Papageno
  - ◇ Intégration multi-étagée du savoir et des observations
  - ◇ Mouvements bottom-up et top-down enchassés et concomittants
- ◆ Nécessité de souplesse
- ◆ Nécessité de collaboration étroite et d'interdisciplinarité





# Merci de votre attention



[papageno@f2rsmpsy.fr](mailto:papageno@f2rsmpsy.fr)



[papageno\\_medias](https://twitter.com/papageno_medias)



[www.papageno-suicide.com](http://www.papageno-suicide.com)