



F2RSM Psy – 9<sup>ème</sup> Journée Scientifique

# Prévention du suicide : l'appel du numérique

papageno@f2rsmpsy.fr  
www.papageno-  
suicide.com  
@papageno\_medias

Charles-Edouard Notredame

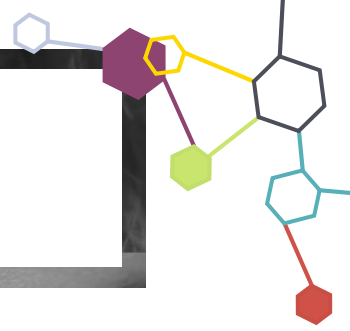


# INTRODUCTION

CE Notredame - JS F2RSM Psy - 17 Octobre 2017



# OUTIL DE PUISSANCE



## ◆ Utilisateurs d'internet

- ◇ 52 million en France (taux de pénétration = 83%) Internet world stats
- ◇ 95% des jeunes adultes surfent sur internet de façon quotidienne Burns et al., 2013

## ◆ Puissance virtuellement illimitée

- ◇ Affranchissement des contraintes temporelles
- ◇ Affranchissement des contraintes spatiales



# LE JANUS DU SUICIDE ?

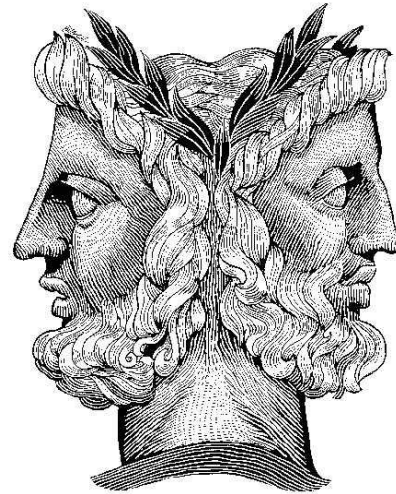
## ◆ Suicide et web : problématiques enchâssées d'être enchâssées au social

- ◇ Expositions et identifications
- ◇ Significations et expressions
- ◇ Interpellations
- ◇ Affiliations et appartenances

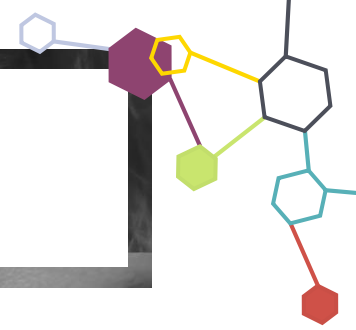
## ◆ L'épée à double tranchant Tam, 2007; Schneider, 2010

- ◇ Nouveaux risques/expressions menaces
- ◇ Nouvelles opportunités de prévention ?

## ◆ Le Janus du suicide

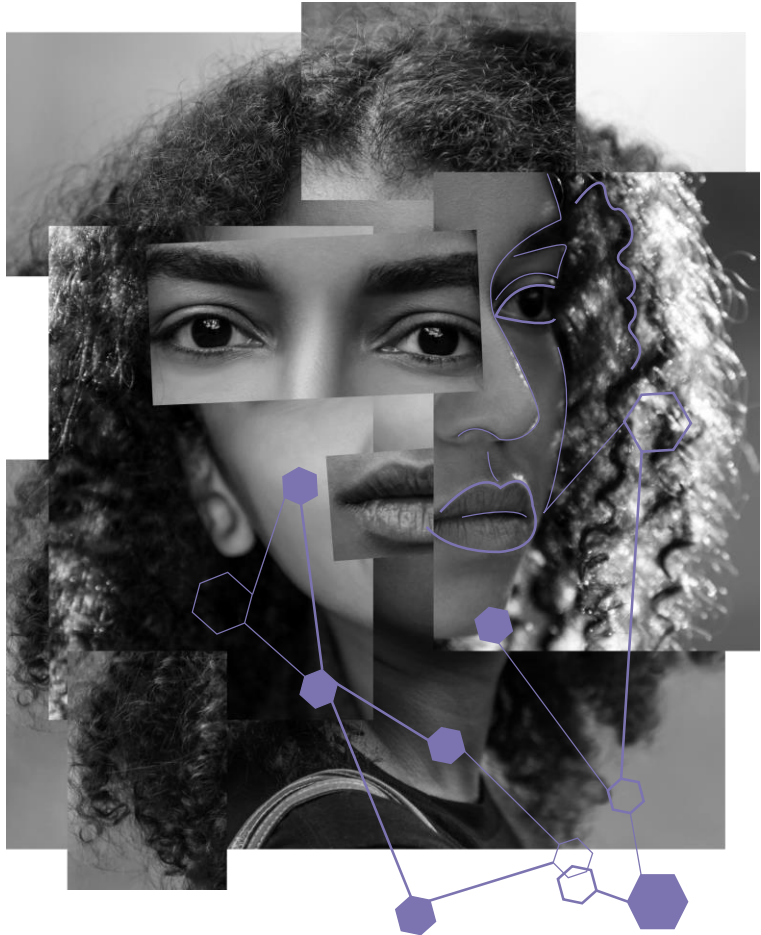


# UNE INQUIÉTUDE LÉGITIME



- ◆ Sites pro-suicides Robinson et al., 2016; Biddle et al., 2008; Biddle et al., 2015
- ◆ Disponibilisation des moyens Recupero et al., 2008; Banberry & West, 1999; Beatson et al., 2000
- ◆ Baiting suicidaire → effet Werther
- ◆ Influence des pairs virtuels
  - ◇ Forums à teneur suicidaire Dunlop et al., 2011; Barak & Dolev-Cohen, 2006
  - ◇ Pactes suicidaires Gunnell et al., 2012, Jiang et al., 2017
- ◆ Cyber-harcèlement Kowalski et al., 2014; Hinduja & Patchin, 2010





# CORRIGER LE TIR

Censurer les contenus à risque ?

CE Notre-dame - JS F2RSM Psy - 17 Octobre 2017



# CENSURE

- Recherche simple sur 4 moteurs anglo-saxons → sites comportant des éléments pro-suicide

- ◇ 45% des sites référencés dédiés au suicide Biddle et al., 2008; Biddle et al., 2015

- ◇ 11.7 % des sites référencés au total Recupero et al., 2008

- En France (Google\*)

comment se suicider



- ✓ **Moyen de suicide — Wikipédia**

- [https://fr.wikipedia.org/wiki/Moyen\\_de\\_suicide](https://fr.wikipedia.org/wiki/Moyen_de_suicide) ▼

- Un moyen de suicide (ou mode de suicide) est une manière pour un ou plusieurs individus de ... Socrate fut contraint de **se suicider** avec de la cigüe à la suite de sa ..... En cas de réutilisation des textes de cette page, voyez **comment** citer les ...

- [Étude des moyens de ...](#) · [Moyens](#) · [Ingestion, inhalation de ...](#) · [Pendaison](#)

# CENSURE

- Recherche simple sur 4 moteurs anglosaxons → sites comportant des éléments pro-suicide

- ◇ 45% des sites référencés dédiés au suicide Biddle et al., 2008; Biddle et al., 2015

- ◇ 11.7 % des sites référencés comportaient Recupero et al., 2008

- En France (Google\*)

Sommaire [masquer]	
1	Étude des moyens de suicide
2	Moyens
2.1	Intoxication volontaire médicamenteuse
2.2	Ingestion, inhalation de produits chimiques ou naturels toxiques
2.3	Dénutrition Déshydratation
2.4	Perte de sang
2.5	Noyade
2.6	Hypothermie
2.7	Suffocation
2.8	Électrocution
2.9	Immolation
2.10	Pendaison
2.11	Armes à feu
2.12	Saut ou précipitation
2.13	Seppuku
2.14	Impacts véhiculaires
2.15	Attentat-suicide
3	Notes et références
4	Voir aussi

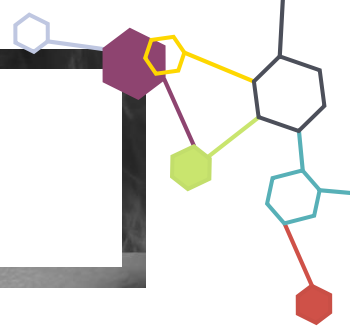


# CENSURE

## ◆ Neutraliser ces contenus :

- ◇ L'expérience Australienne (2006) : ajout de 3 qualifications pénales dans le Code Criminel Pirkis, 2009
  - Utilisation d'un prestataire de télécommunication pour **inciter au suicide**
  - Utilisation d'un prestataire de télécommunication pour **diffuser des instructions sur les méthodes de suicide**
  - **Détention, production ou approvisionnement** d'un tel matériel
- ◇ Des alternatives
  - Fournisseurs d'accès, moteurs de recherche
  - Interdiction directe par le gouvernement
  - Procédure civile

# LIMITES À LA CENSURE



## ◆ Limites

- ◇ Applicabilité
- ◇ Éthique
- ◇ Efficacité
- ◇ Pertinence

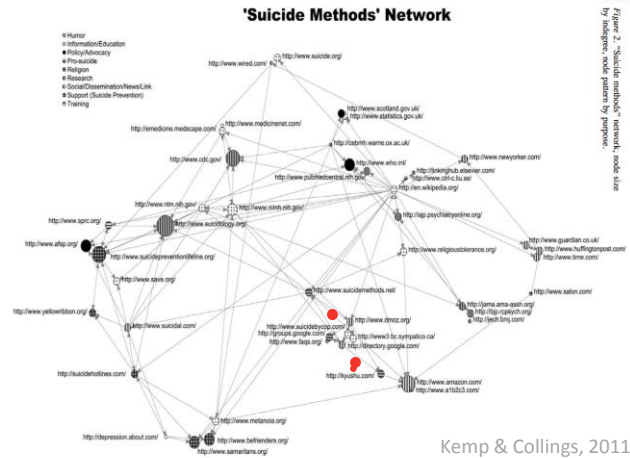


Figure 2. "Suicide methods" network nodes listed by medicine nodes pattern by purpose.



# LIMITES À LA CENSURE

## ◆ Limites

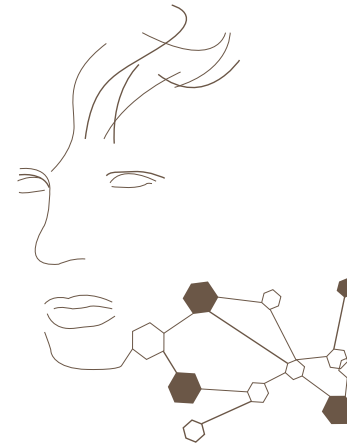
- ◇ Applicabilité
- ◇ Éthique
- ◇ Efficacité
- ◇ Pertinence

KATLYN  
- 30 Décembre 2016 -  
12 ans  
Géorgie, USA  
Suicide par pendaison  
dans son jardin  
Facebook Live

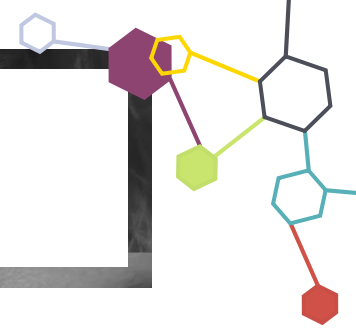
DENIS & KATERINA,  
- 15 Novembre 2016 -  
15 ans  
Russie  
Suicide par arme à feu  
(après fusillade avec la  
police)  
Périscopes

NAIKA  
- 22 Janvier 2017 -  
14 ans  
USA  
Suicide par pendaison  
Facebook Live


OCÉANE  
- 10 Mai 2017 -  
19 ans  
Egly  
Suicide par précipitation  
sous un train  
Périscopes



# CENSURE OU SUBVERSION ?



CE Notre-dame - JS F2,RSM Psy - 17 Octobre 2017

- ✔ **Comment se suicider : voici ma méthode redoutable en 5 étapes**  
[www.bychouhouetloulou.com/comment-se-suicider-voici-ma-methode-redoutable-e...](http://www.bychouhouetloulou.com/comment-se-suicider-voici-ma-methode-redoutable-e...) ▼  
**Comment se suicider sans souffrance ?** Quels sont les meilleurs moyens pour se suicider ? Comment mettre fin à ma souffrance ? Comment se tuer ? Si vous ...  
Vous avez consulté cette page le 17-10-05.



# CENSURE

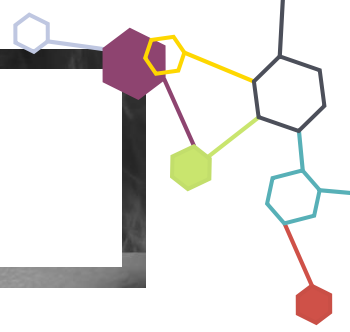
Pendant que nous sommes ensemble pour les quelques minutes qui vont suivre, j'aimerais vous partager **5 petites choses très simples et très pratiques qui peuvent vraiment vous aider si vous voulez vous suicider.**

Je n'ai pas la légitimité pour vous dire ce que vous devez faire, de vous tuer ou pas. Je me dis juste que si vous pensez à cette éventualité, c'est que vous avez atteint le seuil de l'insupportable.

Si vous lisez encore ces lignes, c'est une très bonne chose. La seule chose que je vous demande, c'est de rester présent à mes côtés jusqu'à la fin de cet article.

Peut-être qu'en prenant le temps de me lire, vous êtes encore un peu dans le doute, parce que quelque chose en vous reste incertain de savoir si **la mort est une solution pour abrégé ses souffrances.**

Tous ces ressentis qui vous traversent reflètent probablement l'obscurité dans laquelle vous êtes, comme un sentiment de désespoir. Si vous êtes encore incertain par rapport à votre mort, c'est tout à fait légitime. Le simple fait que vous soyez encore en train de respirer à cet instant signifie peut-être qu'il reste encore un espoir.



# CENSURE



/ 19 Déc 2016

J'ai toujours envie de mourir après ce texte mais j'accepte de me laisser quelques jours © ses très dur de sourire et de bien parler je suis tout le temps énervé et personne ne remarque personne accepte de me laisser tranquille et pour finir la chose qui m'a détruite ses que ma soeur sort avec le frère de mon premier amour celui que j'aime et que j'aimerais de tout mon cœur à jamais même si ses pas réciproque



# LES PULSATIONS DE LA TOILE

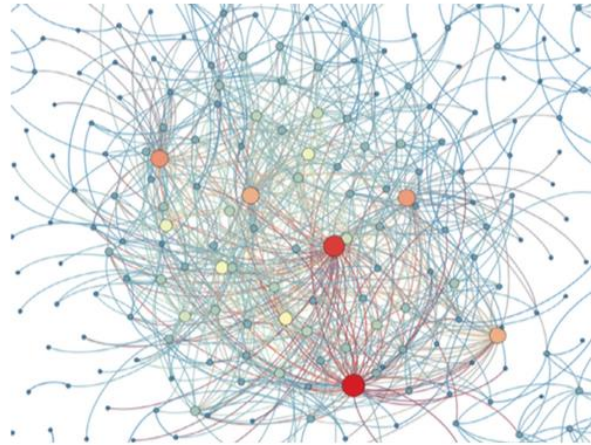
Diffusions et réactions dans la suicidosphère



# LA SUICIDOSPHÈRE

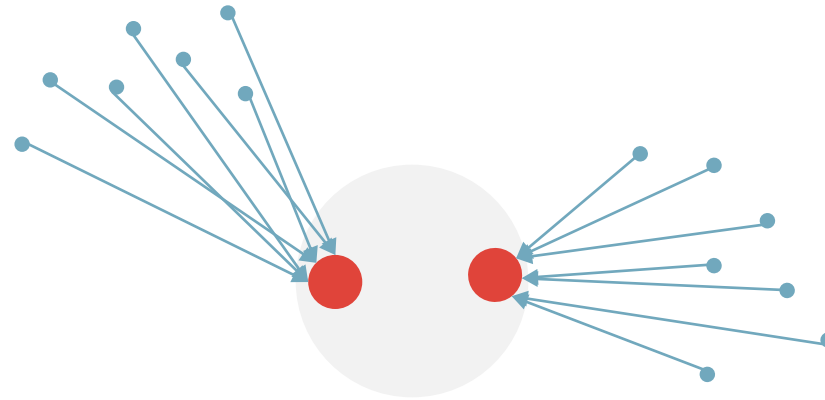
Is followed

Follows

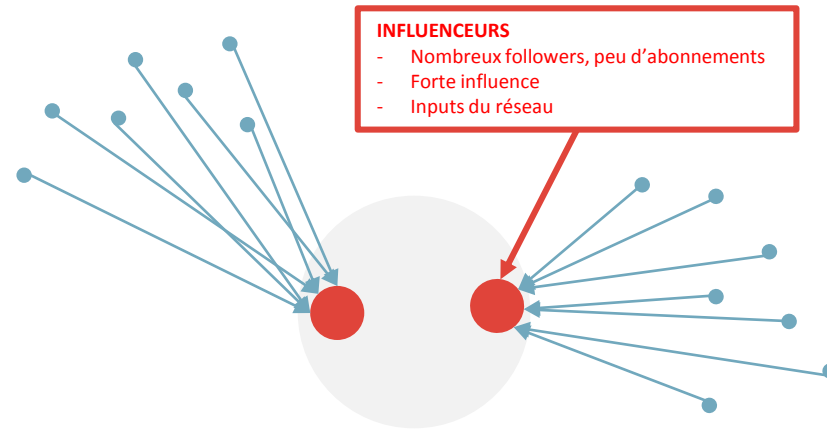




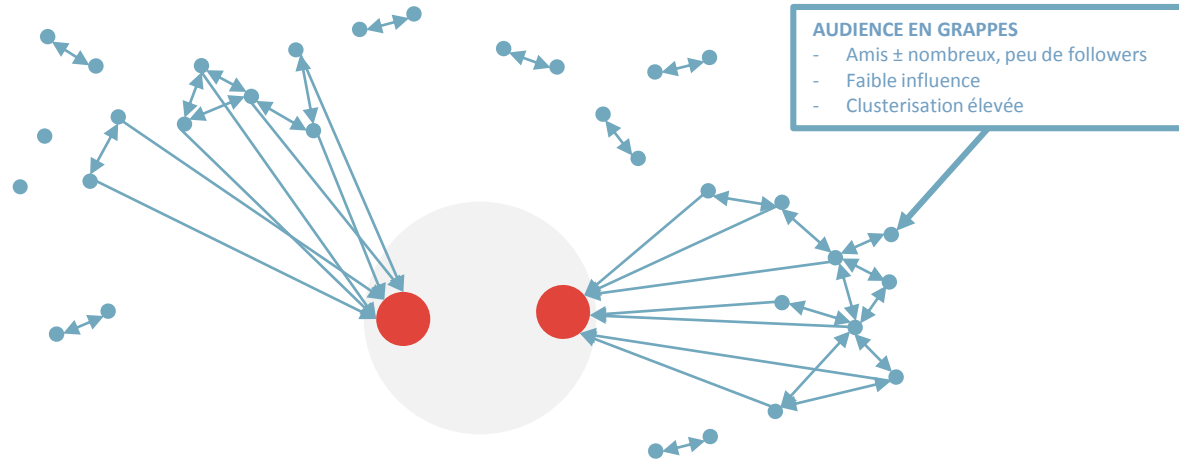
# LA SUICIDOSPHÈRE



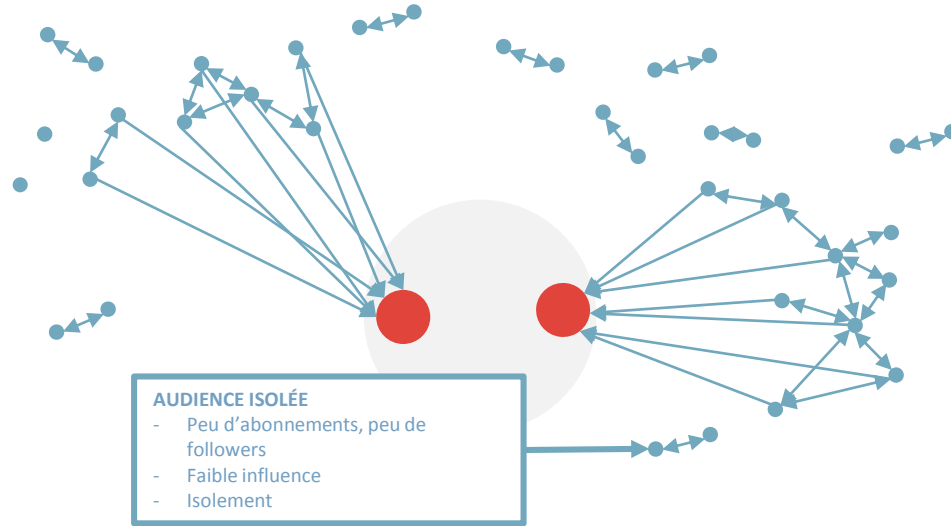
# LA SUICIDOSPHÈRE



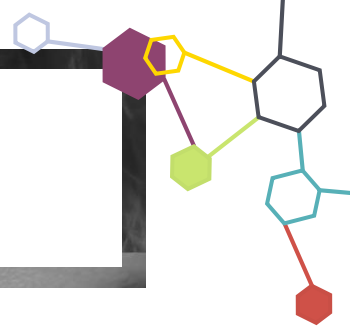
# LA SUICIDOSPHÈRE



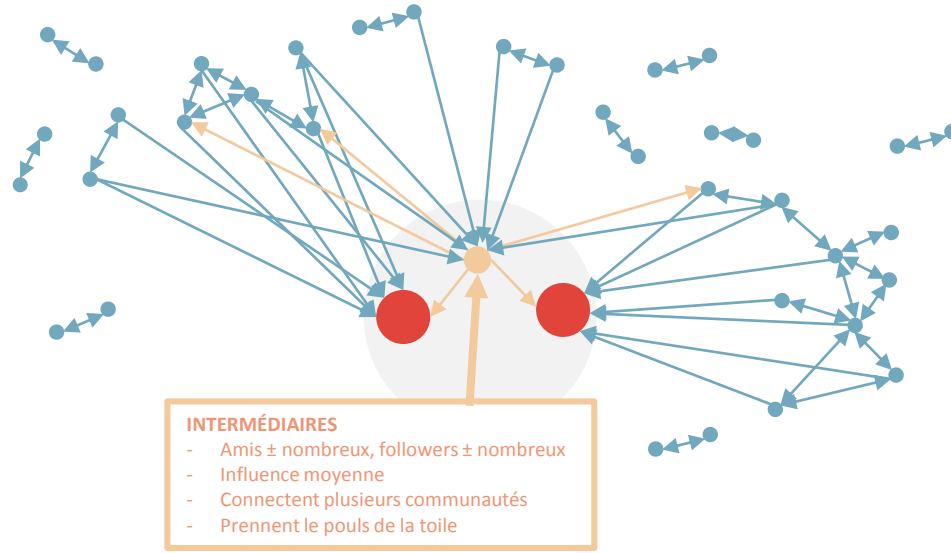
# LA SUICIDOSPHÈRE



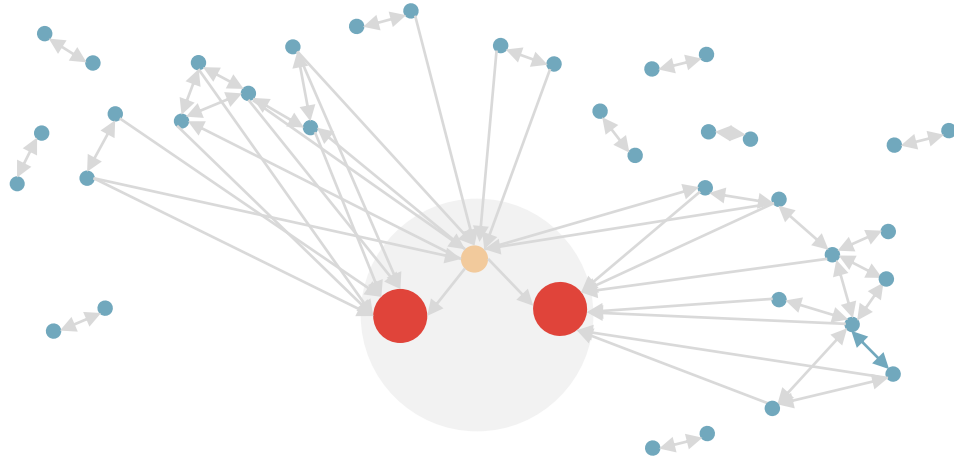
CE Notre-dame - JS F2 RSM Psy - 17 Octobre 2017



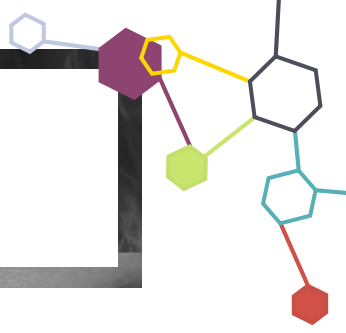
# LA SUICIDOSPHÈRE



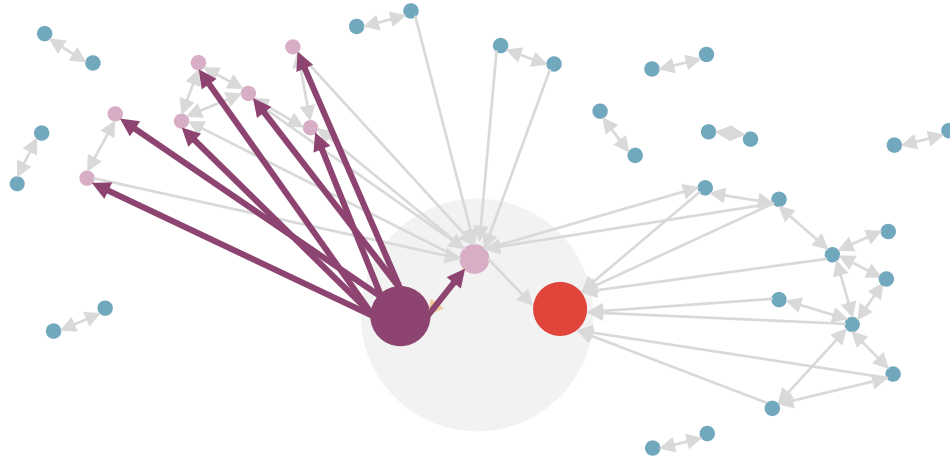
# LA SUICIDOSPHÈRE



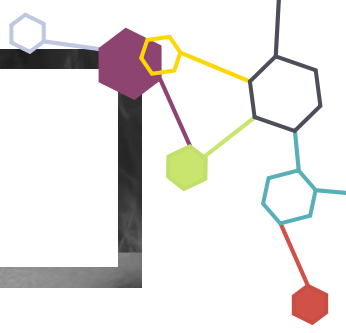
CE Notre-dame - JS F2 RSM Psy - 17 Octobre 2017



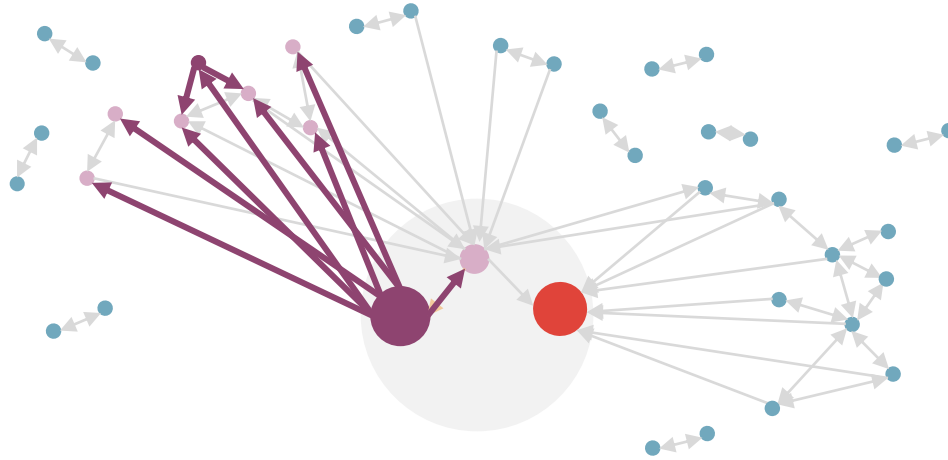
# LA SUICIDOSPHÈRE



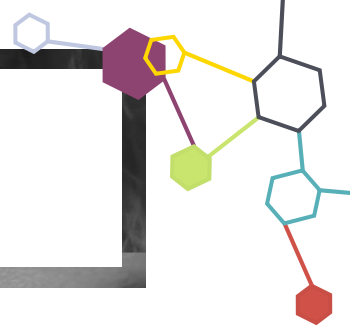
CE Notre-dame - JS F2 RSM Psy - 17 Octobre 2017



# LA SUICIDOSPHÈRE

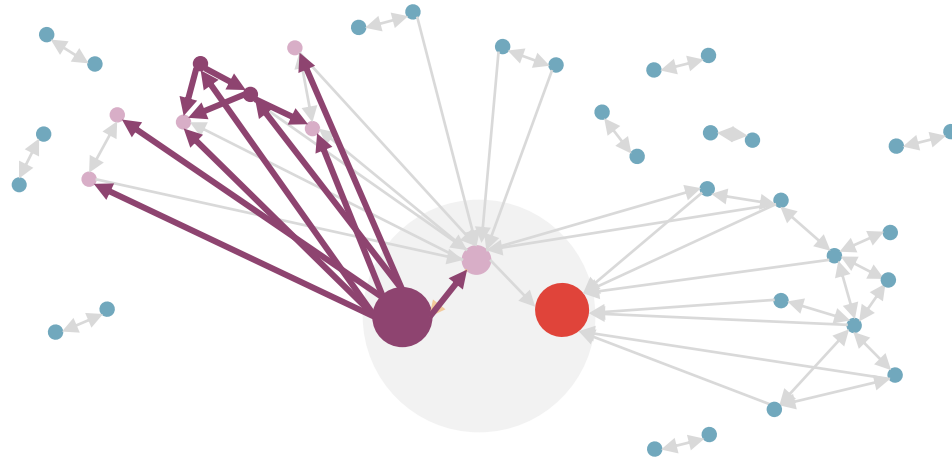


CE Notre-dame - JS F2 RSM Psy - 17 Octobre 2017

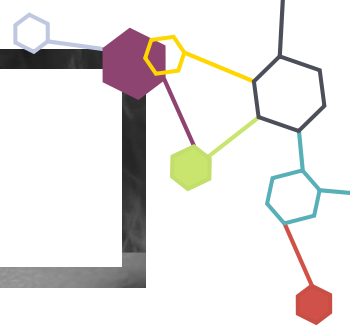




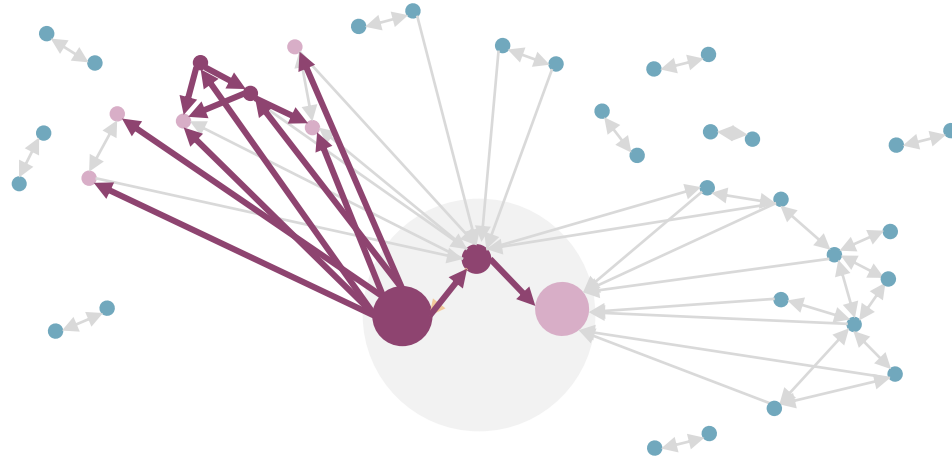
# LA SUICIDOSPHÈRE



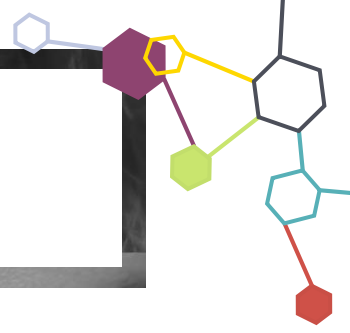
CE Notre-dame - JS F2 RSM Psy - 17 Octobre 2017



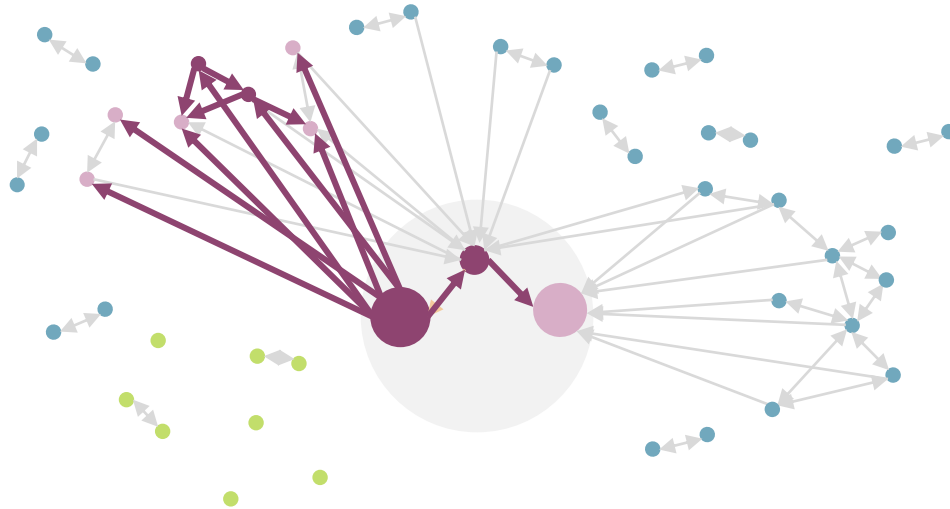
# LA SUICIDOSPHÈRE



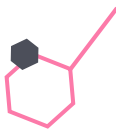
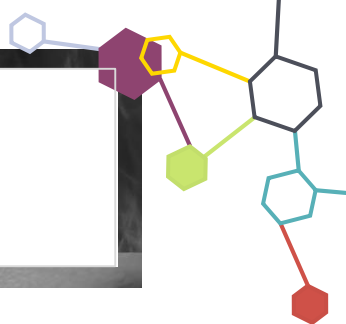
CE Notre-dame - JS F2 RSM Psy - 17 Octobre 2017



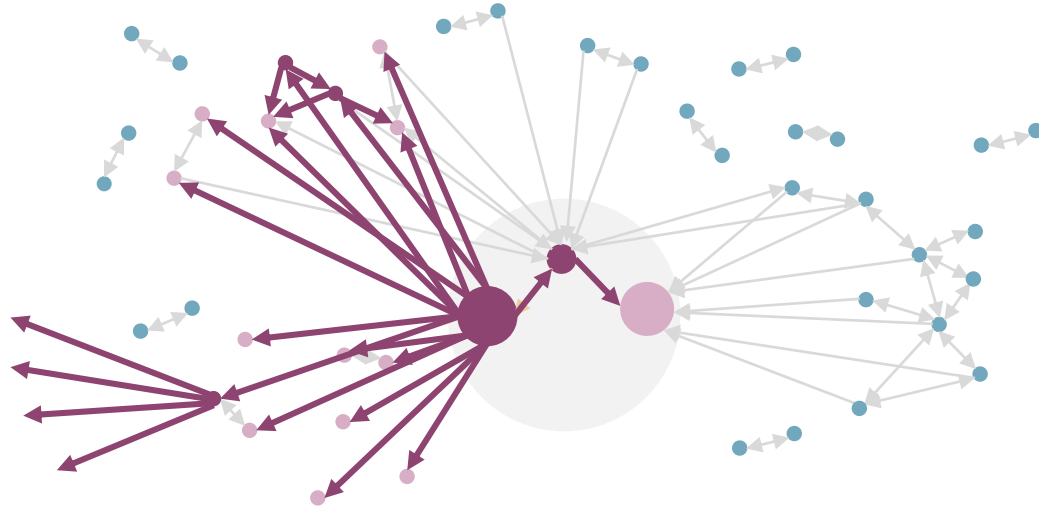
# LA SUICIDOSPHÈRE



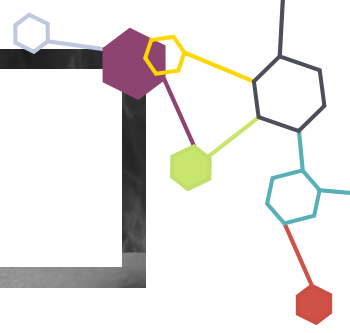
CE Notre-dame - JS F2 RSM Psy - 17 Octobre 2017



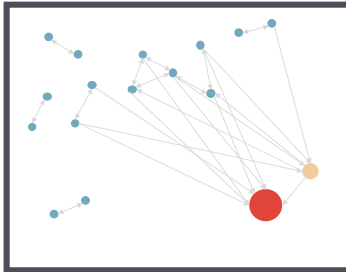
# LA SUICIDOSPHÈRE



CE Notre-dame - JS F2,RSM Psy - 17 Octobre 2017



# STRATÉGIE D'INTERVENTION SUR LE RÉSEAU



## INFLUENCEURS → porte-voix

- Limitation des contenus à effet Werther
- Promotion des contenus à effet Papageno

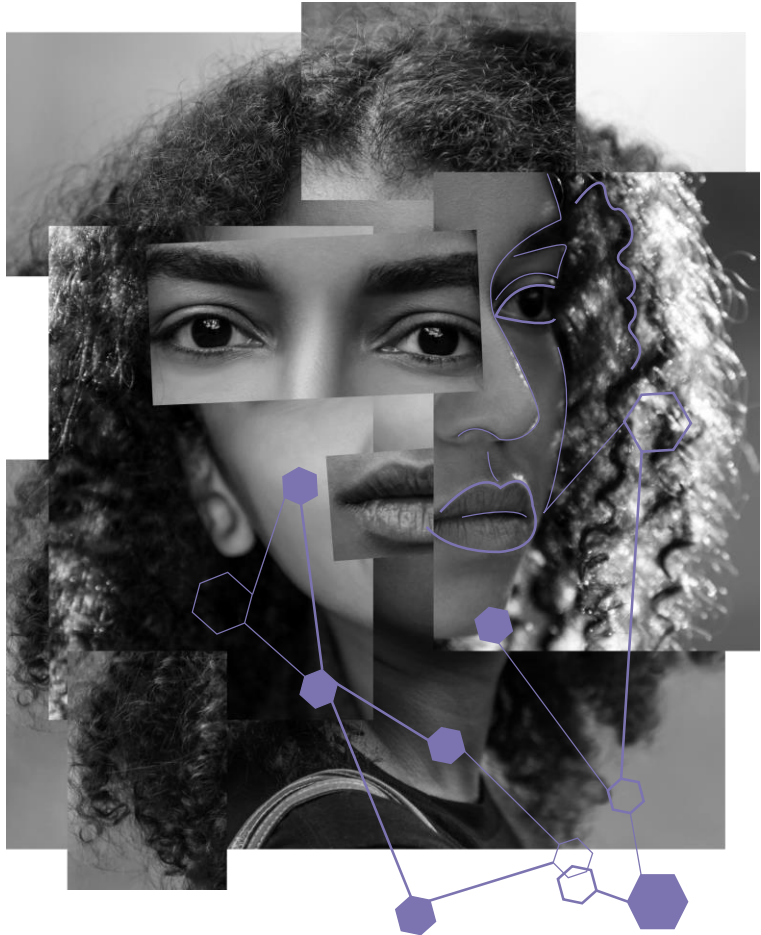
## INTERMÉDIAIRES → Sentinelles

- Détection
  - Vigies du réseau
  - Redirection des posts à risque
- Action
  - Jeu d'influence en cas de propos à risque (elfes)
  - Sensibilisation à l'entraide entre pairs
- Garants de la diffusion de l'information d'une communauté à l'autre

## AUCIDENCE EN GRAPPE → cible

- Rôle de vigie envisageable

## AUCIDENCE ISOLÉE → difficilement atteignable



# LES CHAMBRES DE L'ENTRAIDE

Forums et chat-rooms

CE Notredame - JS F2RSM Psy - 17 Octobre 2017



# UN ESPACE VIRTUELLEMENT PROPICE

- **Ce que les utilisateurs viennent chercher** Robinson et al. 2016, Baker, 2008, Eichenberg, 2008, Harris et al. et al., 2009
  - ◇ Écoute sans jugement
  - ◇ Soutien émotionnel
  - ◇ Rupture de l'isolement, connexion
  - ◇ Partage d'expérience
  - ◇ Informations
- **Théorie interpersonnelle du suicide** Joiner, 2007; Van Orden et al., 2010
  - ◇ Fardeau subjectif
  - ◇ Sensation d'isolement et de la déconnexion

# LES ANTICHAMBRES DE JANUS

## ◆ La dialectique des forums et des tchat-rooms

- ◇ Augmentation ou diminution du fardeau ? Rice, 2016
- ◇ Augmentation du sentiment d'appartenance, ou majoration du sentiment de rejet social ?
- ◇ Donner ou recevoir du soutien ?



# MAÎTRISER L'ESPACE

- ◆ **Les modérateurs = des garde-fous** Gilat et al., 2011; Gilat et al., 2012
  - ◇ Soutien émotionnel plus fréquent
  - ◇ Travail spontané sur l'estime de soi, la mise en sens ou le recadrage
- ◆ **Une piste d'emploi privilégiée : endeuillés par suicide** Chapple et al., 2011; Feigelman et al., 2008, Schotanus-Dijkstra et al., 2013

# ROMPRE LA BULLE NOIRE

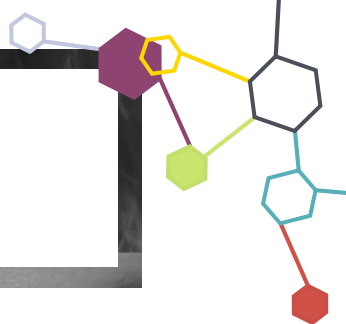


**TROLLING**

**VS**



**ELFING**





# L'E-INTERVENTION

Amener au soin et soigner par le web



# COMPLÉTER/PROLONGER LE SOIN

## ◆ Psychothérapies formalisées

- ◇ Espaces numériques privés dédiés à des intervention de psychothérapie positive et cognitivo-comportementale
  - À des étudiants suicidaires (*Reframe IT* Robinson et al., 2014)
  - À des individus sortant d'un épisode de dépression sévère ou complexe (*Rebound* Rice, in press)
- ◇ Intervention via les réseaux sociaux auprès d'étudiants exposés à un suicide (*Safe Conversations* Robinson et al., 2015)

## ◆ Télé-psychothérapie (ex. psychothérapie par Skype)

## ◆ Groupes de soutien (cf. rôle des forums et chat-rooms)

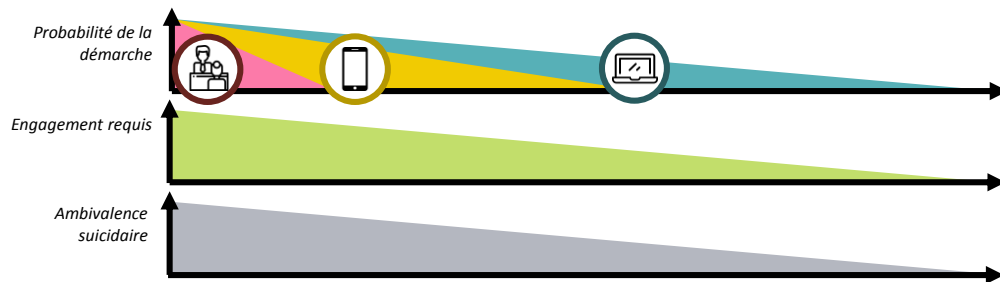
## PORTE D'ACCÈS AU SOIN

- ◆ Chez 316 adultes qui n'ont jamais bénéficié de psychothérapie Wilks et al., 2017
  - ◇ ↗ sévérité de la suicidalité
    - ↗ probabilité de se tourner vers une **aide en ligne** VS **pas d'aide du tout**
    - ↗ probabilité de se tourner vers une **aide en ligne** VS **une aide en face à face**
  - ◇ ↗ barrières perçues à un traitement psychothérapique
    - ↗ probabilité de se tourner vers une **aide en ligne** VS **pas d'aide du tout**

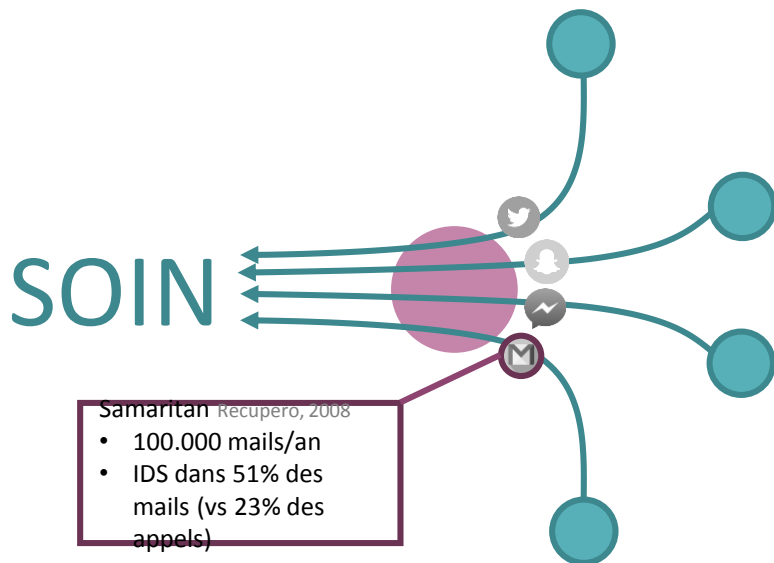
# PORTE D'ACCÈS AU SOIN

## ◆ Voie d'accès privilégiée

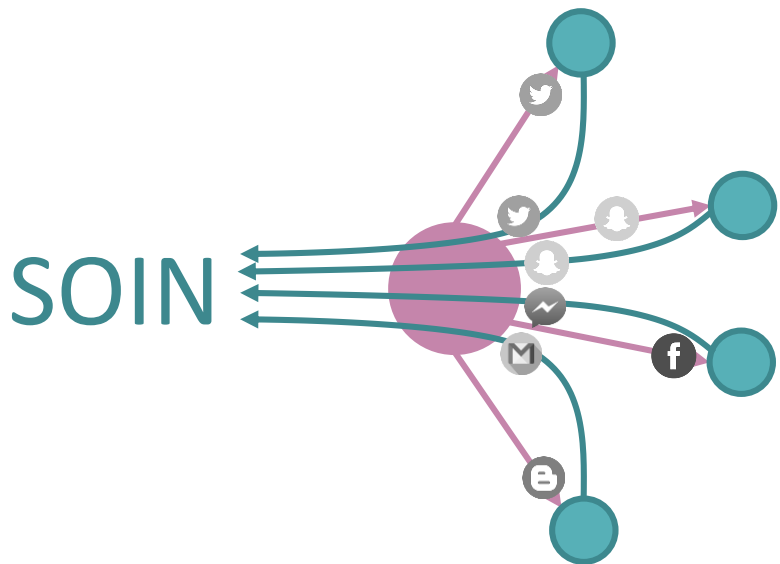
- Moindre niveau d'engagement requis
- Moyen de communications familier
- Pseudonymat/anonymat dissociatif Suler, 2004
- Contrôle de la communication Robert et al., 2015
- Désinhibition positive Suler, 2004



# LA STRATÉGIE DU PORTAIL



# LA STRATÉGIE DU REACH-OUT





# JALONS D'UNE E-CLINIQUE

## ◆ Absence d'indices para-verbaux

- Circonspection
- Expertise des subtilités et nuances du langage numérique

## ◆ Pseudonymat

- Jeu identitaire
- Lien plus facile, lien plus fragile
- **Enjeu de l'urgence suicidaire +++**

## ◆ Narration écrite

- Valeur thérapeutique
- Moindre redevabilité à la vérité
- Trace

## ◆ Temporalité

- Immédiateté dans l'accès
- Infiltration du temps dans la relation
- **Impératif de la continuité +++**

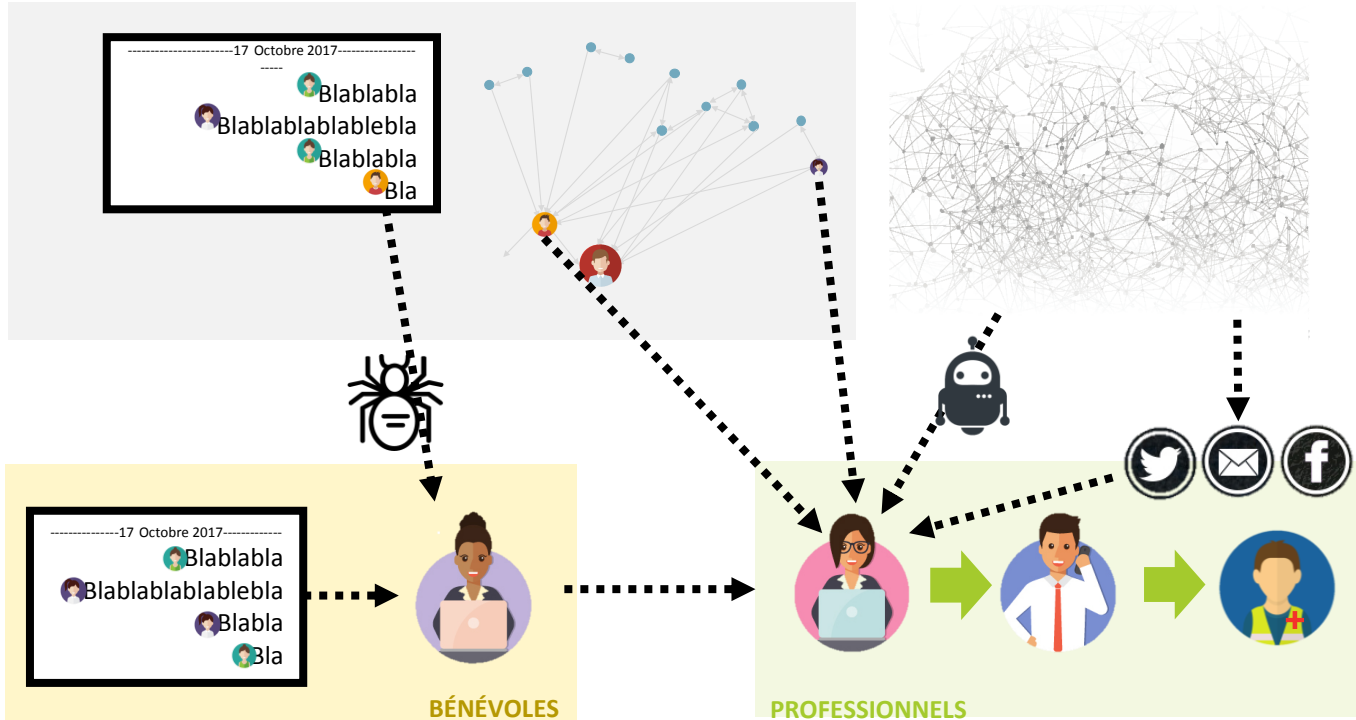


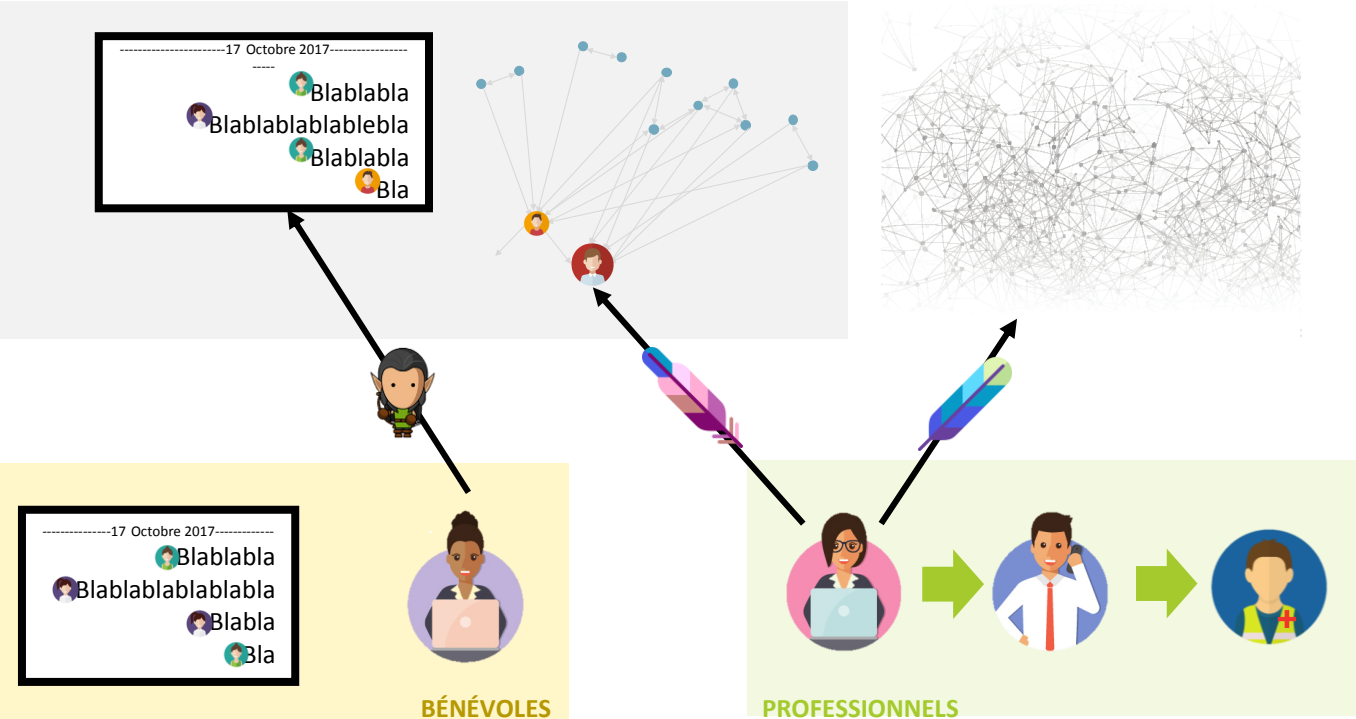


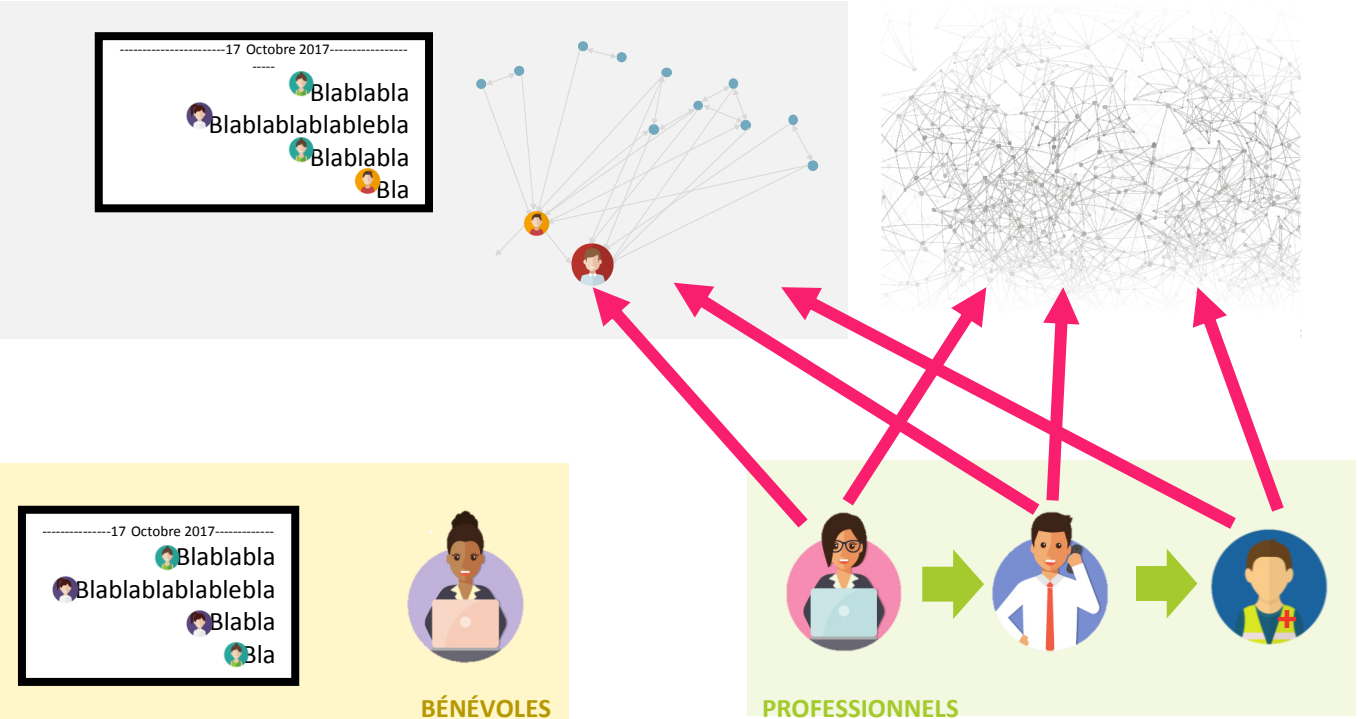
# UNE WEB-STRATEGIE DE PRÉVENTION DU SUICIDE

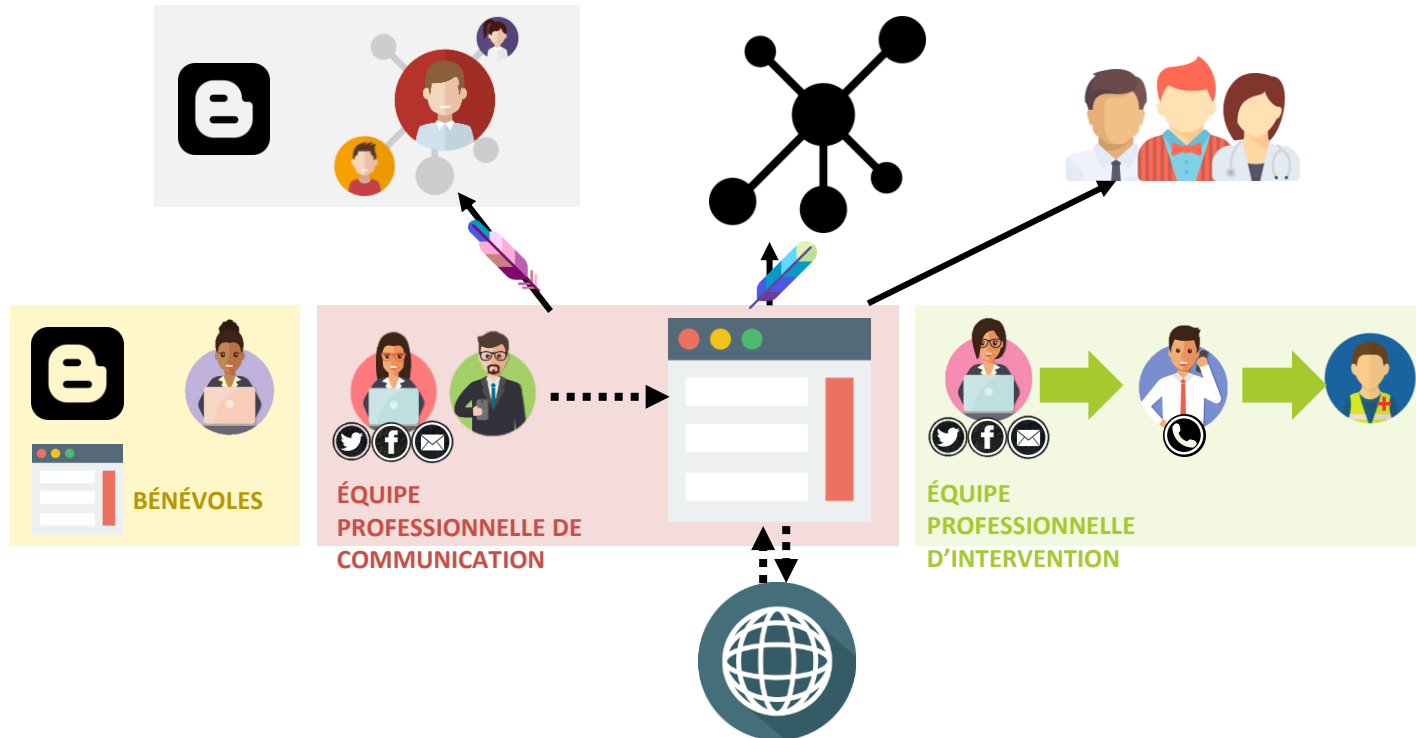
Proposition d'un modèle intégré

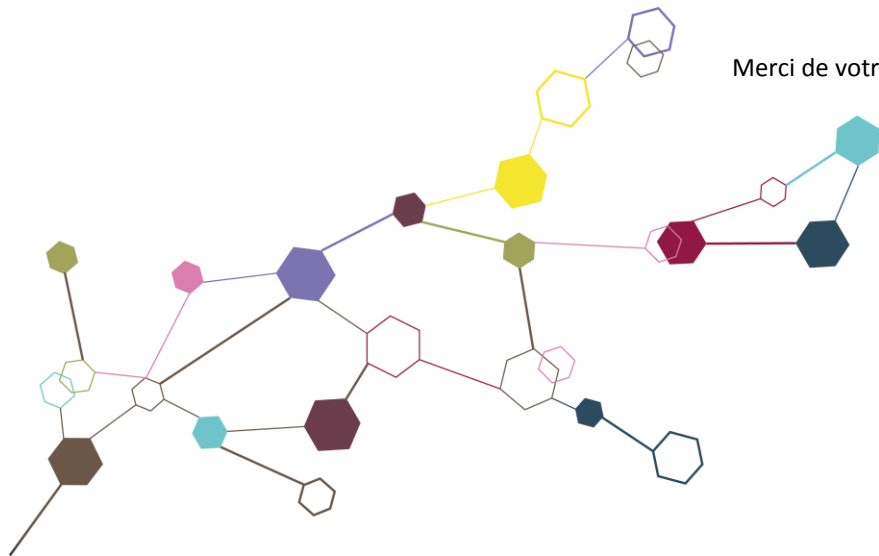












Merci de votre attention



F2RSM Psy – 9<sup>ème</sup> Journée Scientifique

# Prévention du suicide : l'appel du numérique

papageno@f2rsmpsy.fr  
www.papageno-  
suicide.com  
@papageno\_medias

Charles-Edouard Notredame