

Prévention des conduites suicidaires en Ehpad. Premiers enseignements d'un programme de formation

Laurent Plancke

Denain, 6 novembre 2018





Introduction

Processus engagé

Formation formateurs

Formation personnels Ehpad

Discussion



Plan

- Introduction
 - Ehpad
 - Épidémiologie des conduites suicidaires des personnes âgées
- Formations réalisées
- Évaluation du processus
- Discussion



Introduction

Processus engagé

Formation formateurs

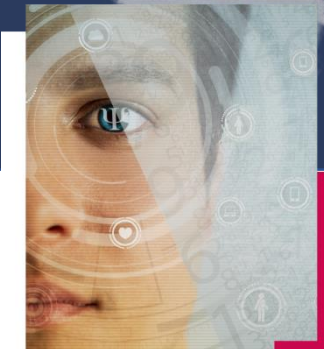
Formation personnels Ehpad

Discussion



Ehpad

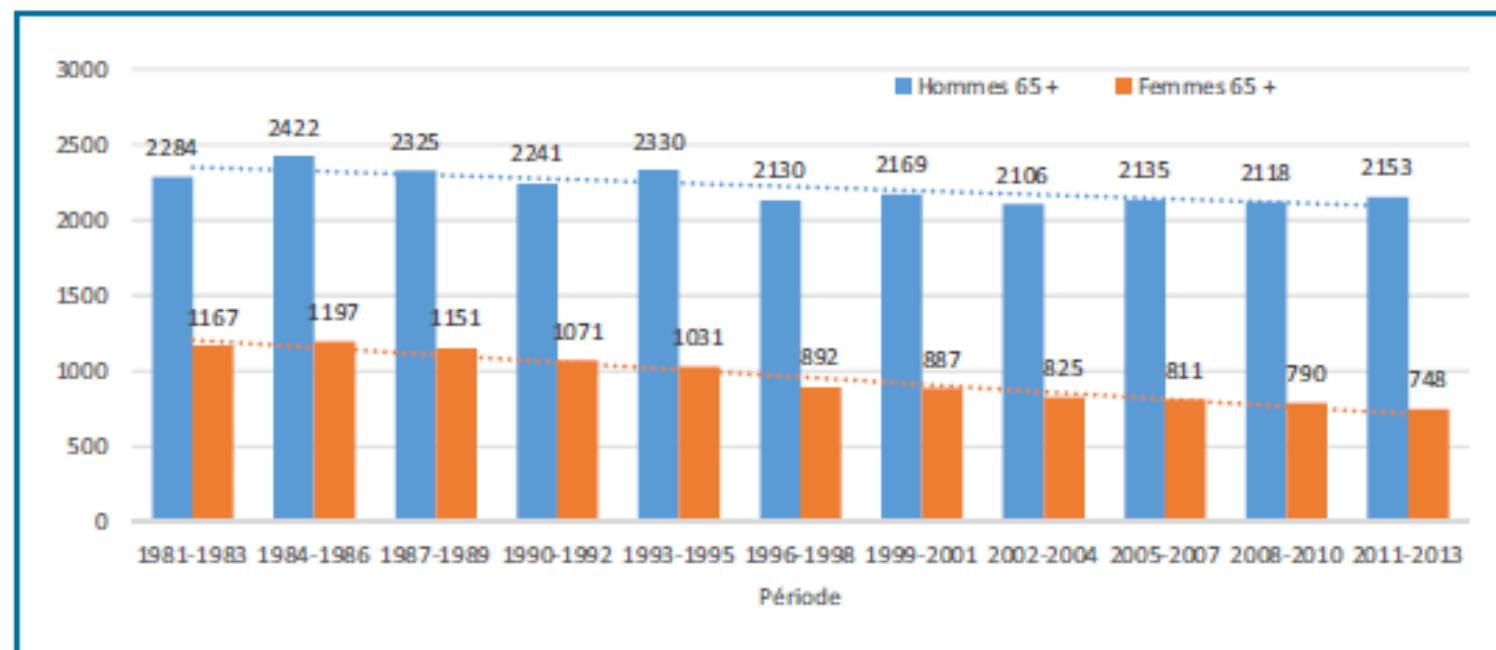
- 586 000 personnes (2015)
 - 4/5 des personnes en Ehpa
- Hauts-de-France
 - 589 établissements
 - 42 000 places
- 10% des personnes de 75 ans et +
- Âge moyen : 85 ans 9 mois
- Âge et niveau de dépendance en hausse / 2010



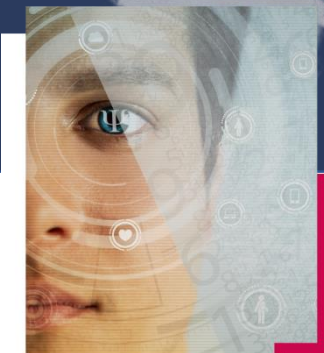
Conduites suicidaires des personnes âgées

Suicides

- Environ 2900 décès annuels
- PA : 3 suicides sur 10
- Taux de suicide :
 - En hausse avec l'avancée en âge
- Effectifs en baisse depuis les années 1980
 - Beaucoup plus marquée chez les femmes



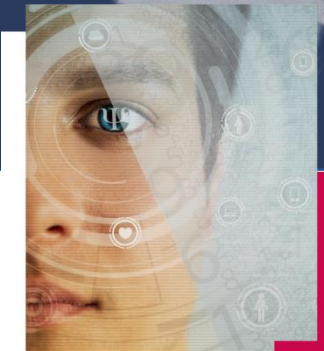
Décès par suicide des personnes âgées de 65 ans et plus selon le sexe. France métropolitaine. 1980–2013 (moyennes annuelles). Source : CepiDc. Traitement : F2RSM.



Conduites suicidaires des personnes âgées

- Séjours pour tentative de suicide
- 1050 par an (65 +) dans les Hauts-de-France
- 7% des séjours pour TS tous âges

- PA : taux les plus bas
- Modes + violents et fragilité organique → létalité très supérieure
- Durées de séjour + élevées (gravité)
- 57% de femmes – 43% d'hommes



Conduites suicidaires des personnes âgées

- Une sous-déclaration attestée (9,4 %)
 - plus les femmes que les hommes (11,5 % vs 8,7 %)
 - plus les personnes âgées de 65 ans et plus (12,9 %)
 - tabou du suicide sans doute plus marqué
 - Aouba et al., *Bull Epidemiol Hebd* 2011
 - Beck et al., *Bull Epidemiol Hebd* 2011
- Enquête en Ehpad en 2012
 - 4 suicides
 - 22 TS
 - Manechez, thèse médecine 2014



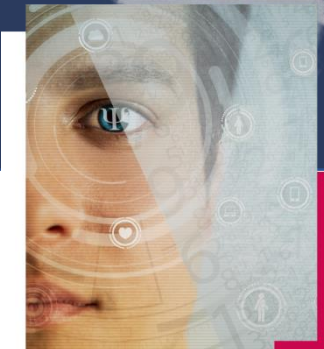
Introduction

Processus engagé

Formation formateurs

Formation personnels Ehpad

Discussion



Conduites suicidaires des personnes âgées

- Facteurs de risques des personnes âgées
 - Dépression
 - Perte d'autonomie
 - Diminution des responsabilités sociales
 - Maladies somatiques
 - Conduites addictives
- En Ehpad
 - Facteurs de risque accrus
 - Entrée en établissement
 - Déracinement
 - Facteur de prévention
 - Détection (surveillance)



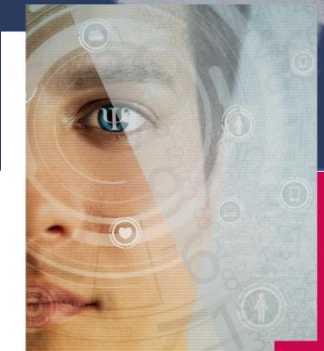
Introduction

Processus engagé

Formation formateurs

Formation personnels Ehpad

Discussion



Les formations

- Étape 1. Formation de formateurs 2 X 2 jours
 - Session 1. Connaissances en suicidologie gériatrique
 - Session 2. Méthodes pour devenir formateur
- Novembre 2015 et février 2016
- 9 équipes
 - + 2 à Lyon
- 18 professionnels



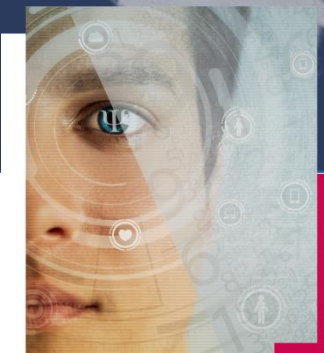
Introduction

Processus engagé

Formation formateurs

Formation personnels Ehpad

Discussion

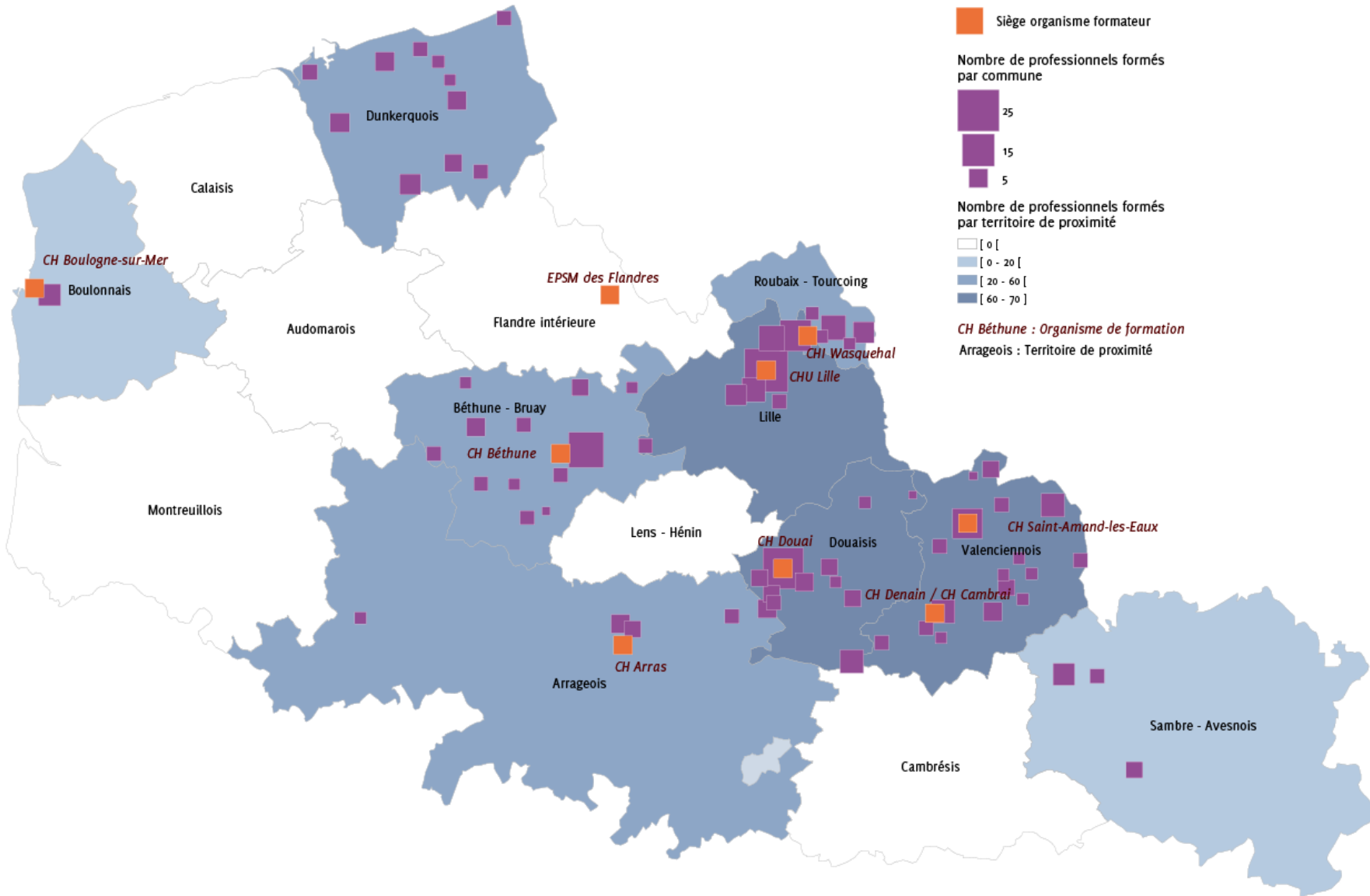


Les formations

- Étape 2. Formation de personnels des Ehpad*
 - Savoirs
 - Savoirs-faire
 - 23 sessions
 - Septembre 2016 – juin 2018
 - 110 Ehpad
 - 362 professionnels

* Résultats provisoires

Organismes formateurs, villes d'implantation des Ehpad et professionnels touchés par la formation par territoire de proximité



Territoire de proximité	Professionnels formés	Département	Professionnels formés
Arrageois	23	Pas-de-Calais	82
Béthune - Bruay	52		
Boulonnais	7		
Douaisis	61	Nord	280
Dunkerquois	43		
Lille	70		
Roubaix - Tourcoing	24		
Sambre - Avesnois	14		
Valençiennois	68		
TOTAL	362		



Introduction

Processus engagé

Formation formateurs

Formation personnels Ehpad

Discussion



Évaluation de la formation de formateurs



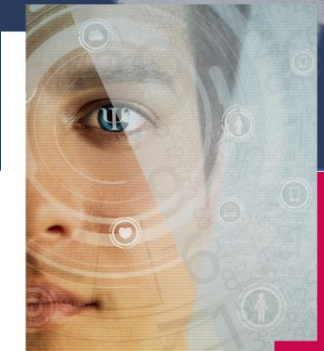
Introduction

Processus engagé

Formation formateurs

Formation personnels Ehpad

Discussion



Méthodes

- Questionnaire
 - pré/post session
 - Satisfaction quant à l'organisation de la formation
 - Évaluation de connaissances en suicidologie gériatrique
 - Auto-évaluation de la capacité à former
 - Aptitude
 - Motivation
 - Connaissances
- Entretien semi-directif
 - téléphonique
 - 1 mois après session 2
 - Opinion générale
 - Perception de la mission confiée
 - Perspectives



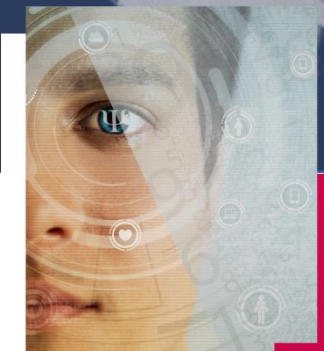
Introduction

Processus engagé

Formation formateurs

Formation personnels Ehpad

Discussion



Résultats

- 16 questionnaires + 16 entretiens (mai 2016)
- Une satisfaction presque complète
- Une motivation réelle
 - Même si parfois l'objectif de devenir formateur n'avait pas été perçu (4/16)
- Difficultés concrètes envisagées
 - 7 équipes / 9 évoquent des difficultés concrètes pour mettre en place des formations auprès du personnel des Ehpad
 - Formation du binôme nécessaire (1)
 - Recrutement nécessaire (1)
 - Absence de réponse des Ehpad (2)
 - Difficulté de respect des secteurs de psychiatrie (1)
 - Absence à la 2^e session (1)
 - Temps à allouer (1)
 - Direction d'Ehpad non intéressée (1)



Introduction

Processus engagé

Formation formateurs

Formation personnels Ehpad

Discussion



Évaluation de la formation des professionnels en Ehpad

Méthodologie

Questionnaire pré et post test (formation)

- 23 items
 - Contexte d'inscription
 - Caractéristiques répondant
 - Savoir-faire
 - Représentations sur les conduites suicidaires
- Notations
 - Degré d'accord, en 4 modalités : de 0 (pas du tout) à 3 (tout-à-fait)
 - Degré de vérité estimée, en 4 modalités, de 1 (faux) à 4 (vrai)
- Description des degrés et calcul de moyenne en début de stage
- Comparaison fin/début de stage
 - Test du χ^2 pour l'appréciation des différences
- Analyse du point de vue libre
 - des formateurs
 - des personnels
- 292 réponses
 - Prédominance féminine 9/10
 - Infirmier.e.s 1/2
 - Âge moyen 39 ans (19-68)

Introduction

Processus engagé

Formation formateurs

Formation personnels Ehpad

Discussion



Opinions et représentations avant/après

Notations moyennes (0 à 3) sur des propositions relatives aux conduites suicidaires en début et en fin de session

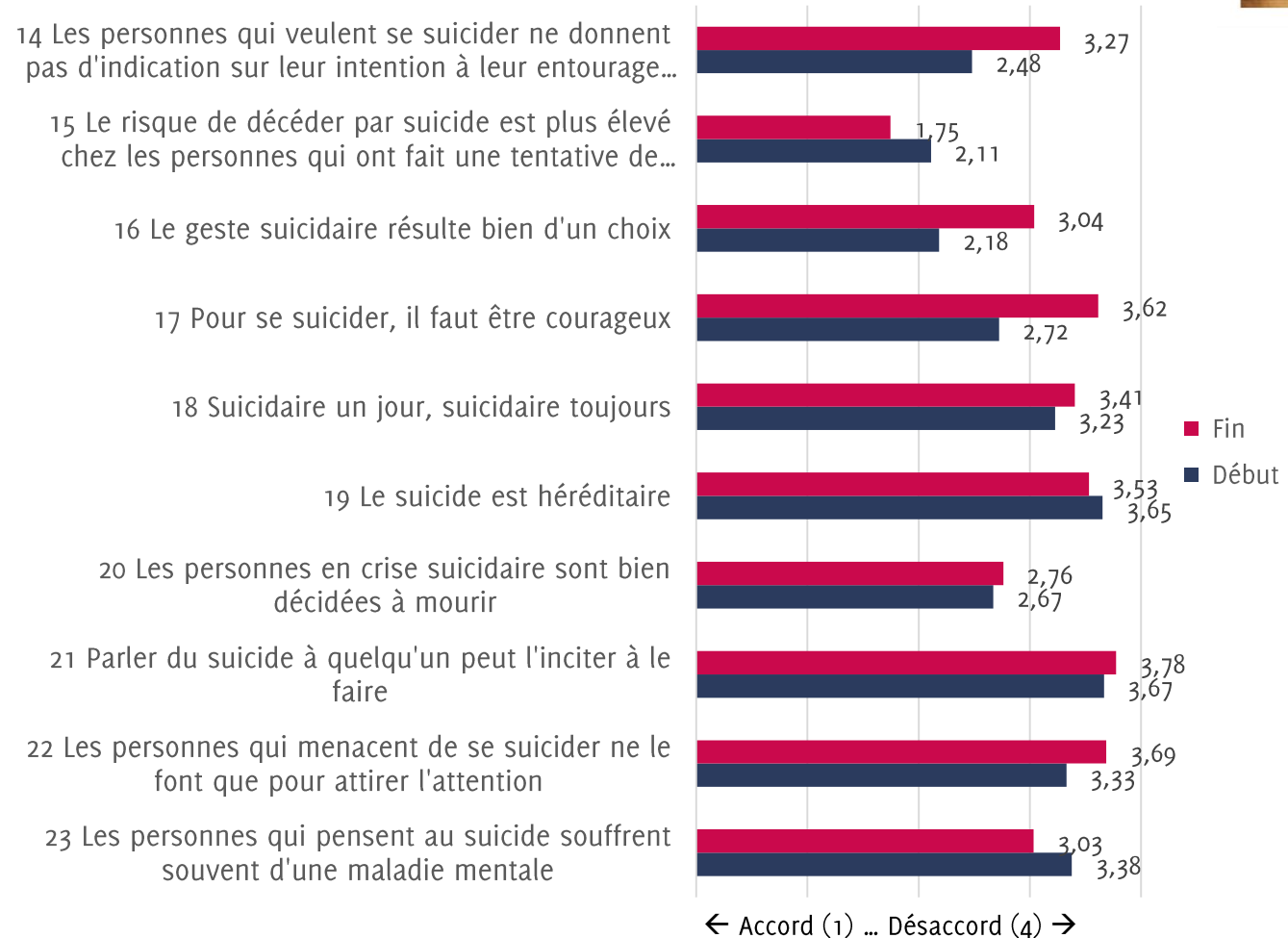
- Hausse quasi-totalité des niveaux d'accord
 - Savoirs
 - Savoir-faire
- 2 exceptions
 - Q6. Crise = risque
 - Q8. Abord systématique à l'entrée
- Chiz sur les 4 modalités (pas du tout/pas vraiment/un peu/tout à fait)
 - $p < 0,001$



Opinions et représentations avant/après

Notations moyennes (1 à 4) sur des propositions relatives aux représentations du suicide en début et en fin de session

- Les représentations évoluent nettement
- Désaccord en général en hausse
 - Q14, 16, 17, 18, 21, 22
- Accord en hausse
 - TS facteur de risque de suicide (Q15)
 - Pensée suicidaire // maladie mentale (Q23)
- Chi2 sur les 4 modalités (vrai/plutôt vrai/plutôt faux/faux)
 - $p < 0,001$
 - Sauf
 - Q19. Le suicide est héréditaire ($p=0,12$)
 - Q20. Les personnes en crise suicidaire sont bien décidées à mourir ($p=0,16$)



Point de vue des formateurs

- 5 questionnaires formateurs reçus
- Appréciations très majoritairement positives
 - Bonne compréhension, compréhension des objectifs, aisance du groupe pour échanger et interagir
 - Bonne dynamique, bonnes interactions, échanges pertinents
 - Objectifs atteints
 - Retours positifs sur les outils remis
 - Hétérogénéité des participants dans leurs fonctions
 - Intérêt de prendre en compte la souffrance psychique des résidents
 - Homogénéité du groupe
 - Peu de résistances
 - Stagiaires apparemment intéressés
 - Partage d'expériences
 - Groupe vivant et motivé
 - Correspondance entre attentes et contenu formation
 - Mises en situation fructueuses
- Autres remarques
 - 3 situations délicates chez stagiaires au début
 - Besoin de suivi et d'accompagnement des professionnels
 - Intérêt d'avoir pointé la méconnaissance des réseaux

Introduction

Processus engagé

Formation formateurs

Formation personnels Ehpad

Discussion



Point de vue des formés

- 52 personnes se sont exprimées en fin de stage
- 8 sites de formation
- 69 éléments énoncés
 - 58 appréciations positives
 - 9 attentes pas totalement satisfaites (ou suggestions à l'avenir)
 - 2 remarques générales

Introduction

Processus engagé

Formation formateurs

Formation personnels Ehpad

Discussion



Les remarques positives de fin de stage (N=58)

- Une formation intéressante (26)
 - Excellente
 - Des cas pratiques
 - Riche et interactive
 - pertinente
 - Très constructive
 - Concrète
 - ...
- Une formation utile (21)
 - Savoir faire
 - Qui donne des outils
 - « L'évaluation de la crise suicidaire avec des critères objectifs sera un outil très utile dans mon travail. Merci. »
 - Savoir être
 - Apporte une aisance
 - « Les mises en situation permettent de rendre concret les apports théoriques apportés et de se mettre face à la situation avant d'être face à un résident ».
 - « A la fin de ce stage, je suis plus à l'aise pour parler du suicide avec une personne âgée, qui jusqu'à maintenant était plutôt un sujet tabou »
- Un travail salutaire sur les représentations (5)
 - « Formation complète, dynamique et enrichissante. Permet de ne pas diaboliser et de lever le tabou du suicide »
 - « Une formation qui balaye beaucoup d'idées reçues »

Introduction

Processus engagé

Formation formateurs

Formation personnels Ehpad

Discussion



Les remarques positives de fin de stage (N=58)

- Des formateurs/trices de qualité (N=3)
 - « Très bonne formation avec des formateurs à l'écoute et agréables »
 - « Formation très intéressante et enrichissante. Les formatrices sont captivantes »
 - « On ressent le professionnalisme dans les formateurs. Très pédagogues. Merci. »

Introduction

Processus engagé

Formation formateurs

Formation personnels Ehpad

Discussion



Discussion

- Le suicide des personnes âgées est un sujet réel et sérieux
 - En baisse
 - Mais sans doute sous-estimé
 - Problème Multi-factoriel
- En Ehpad, un risque majoré
 - Déracinement, perte de repères ...
- Question qui renvoie
 - À notre propension à placer nos aînés dans des lieux de relégation (spécifique à notre époque et à certains des pays occidentaux)
 - Au sens de l'existence et à son terme
 - Dépassant largement nos seuls statuts et rôles professionnels
- Après une étude exploratoire : un programme de grande ampleur
 - Formateurs
 - Professionnels
- Basée sur une approche communautaire de « gardiens » («gatekeepers») validée
 - Modèle Terra-Séguin
 - Former des relais au sein de collectivités aptes à
 - Aborder la question
 - Déceler
 - Orienter

N. Chauliac How does gatekeeper training improve suicide prevention for elderly people in nursing homes? A controlled study in 24 centres, *European Psychiatry*, 2016.

Introduction

Processus engagé

Formation formateurs

Formation personnels Ehpad

Discussion



Discussion

- Évaluations très favorables
 - Des équipes de formateurs
 - Des professionnels des Ehpad
- Évolution le plus souvent favorable
 - Des savoirs, savoir-faire
 - Des représentations : plus proches des connaissances
 - Aisance à aborder un sujet tabou
- Une satisfaction exprimée sur l'outillage conceptuel et pratique

Introduction

Processus engagé

Formation formateurs

Formation personnels Ehpad

Discussion



Suites (phase 3)

Introduction

Processus engagé

Formation formateurs

Formation personnels Ehpad

Discussion

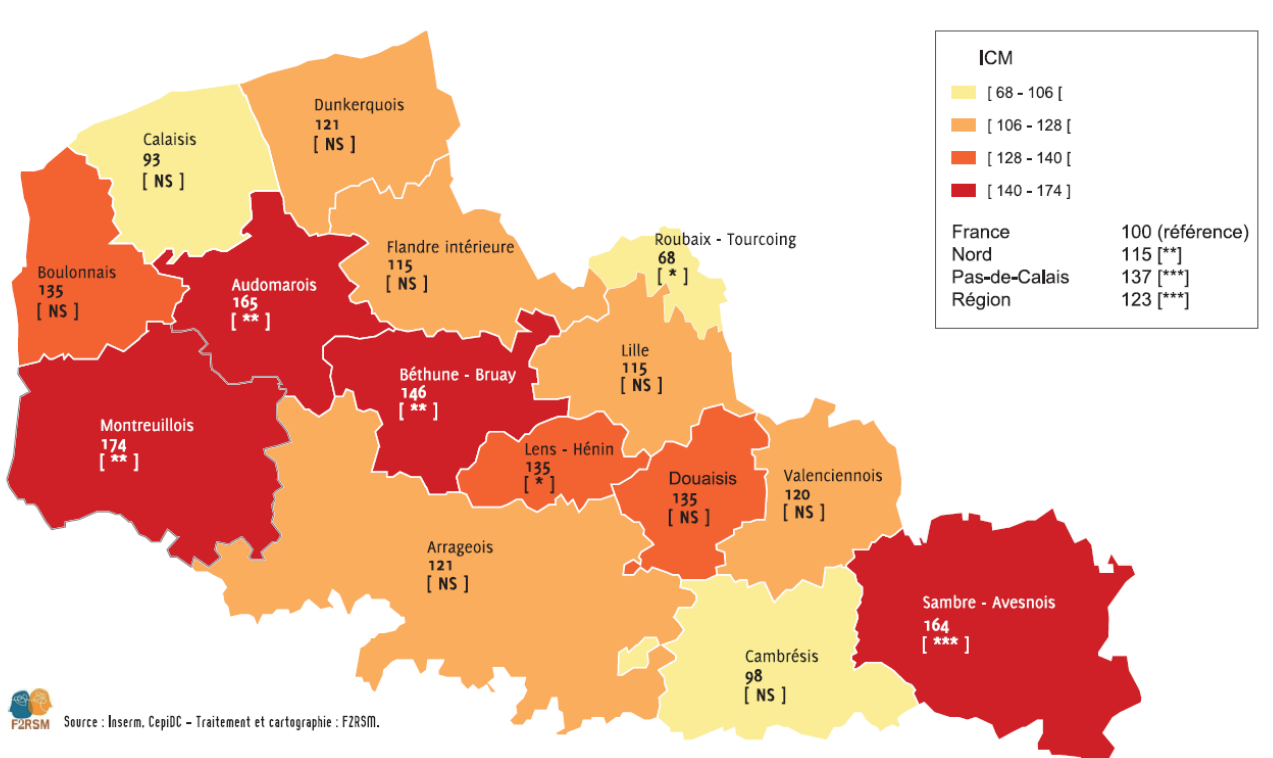


- Entretiens semi-dirigés avec responsables d'Ehpad
 - Point de vue sur la formation
 - Impact ?
 - Mise en œuvre de réunions, formations, EPP, débriefing, changement d'organisation ?
 - Mise en œuvre de protocoles en fonction des situations cliniques ?
- Nombre de cas de TS et de suicides avant/après la formation

Discussion

Cibler les territoires ayant la plus forte mortalité suicidaire chez les personnes âgées

Décès par suicide des personnes âgées (65+) : indices comparatifs de mortalité / France. 2008-2010.



Introduction

Processus engagé

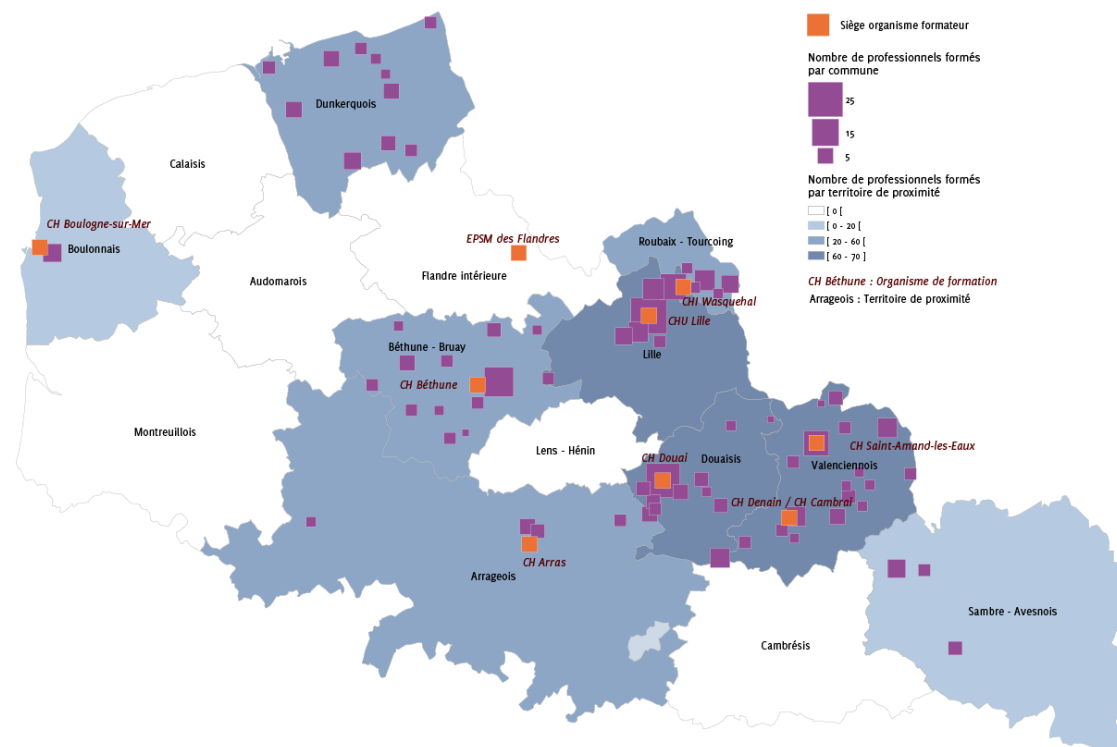
Formation formateurs

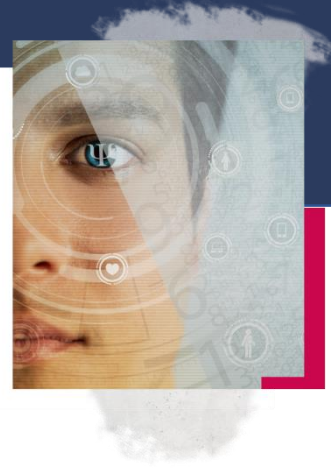
Formation personnels Ehpad

Discussion



Professionnels des Ehpad formés par le programme. 2016-2018.





Merci de votre attention

laurent.plancke@f2rsmpsy.fr

☎ 03 20 44 10 34