 2<sup>e</sup> CONGRÈS

# de Soins de Support et Maladies Chroniques



**PROGRAMME**

ORGANISÉ PAR L'ASSOCIATION CONCIPALLIA

EN COLLABORATION



Association Francophone des  
Soins Oncologiques de Support

EN PARTENARIAT



**28 et 29 mars 2019**  
**Grand Palais - Lille**

RENSEIGNEMENTS

 05 57 97 19 19     [info@comm-sante.com](mailto:info@comm-sante.com)  
[www.congres-soinsdesupport-maladieschroniques.com](http://www.congres-soinsdesupport-maladieschroniques.com)

# ÉDITO

Les soins oncologiques de support et les soins palliatifs sont désormais inscrits dans les politiques de santé. Il existe aujourd'hui de plus en plus de données montrant qu'ils permettent non seulement d'optimiser la gestion des symptômes et donc de la qualité de vie des patients en établissement et à domicile, mais aussi d'augmenter la durée de vie. D'un point de vue organisationnel, ils favorisent le maintien à domicile, l'interdisciplinarité et le décloisonnement ville-hôpital ou encore la réduction des coûts de santé.

Le développement des soins oncologiques de support ne s'est pas fait par hasard ou par «effet de mode». Il est une réponse opérationnelle qui s'est imposée sur le terrain suite aux progrès formidables de toutes les spécialités (et pas seulement en oncologie) avec pour conséquences : l'accroissement des taux de guérison et donc de l'apparition de certaines séquelles parfois au long cours, l'allongement de la survie en situation métastatique avec des symptômes divers qui font que l'on s'autorise à parler de «maladie chronique» pour le cancer.

Ce modèle de soins et d'organisation a ouvert la voie à d'autres maladies chroniques : pathologies neuro-dégénératives, polyhandicap, insuffisance cardiaque, psychiatrie, maladies rares...

Les nouveaux paradigmes se dessinent de façon intense ces dernières années grâce aux innovations médicales, en matière de communication (télésanté, e-santé), d'informatique (intelligence artificielle) et bien sûr d'organisation : développement de l'ambulatoire, raccourcissement drastique des hospitalisations, découpage des spécialités d'organe, interdisciplinarité et transdisciplinarité, transferts de compétences, création de nouveaux métiers en santé etc. Les notions de «médecine intégrative» et de «médecine supportive» éclosent ici et là dans le monde sans que les concepts soient univoques et même bien définis.

Ce deuxième congrès de soins de support et maladies chroniques, initié par l'Association Concipallia en lien avec l'Association Francophone pour les Soins Oncologiques de Support (AFSOS) et plusieurs sociétés savantes partenaires, est une occasion de réfléchir à de «nouvelles approches» à même de proposer, en parallèle des traitements de référence des maladies chroniques, la mise en œuvre interdisciplinaire de stratégies efficaces afin d'optimiser les parcours de soins de nos patients en tous lieux. Une médecine actuelle, inscrite dans une vision de la santé plus ambitieuse, qu'il s'agisse de thérapeutiques médicamenteuses ou non, d'interdisciplinarité, ou d'éthique.

Nous espérons vous y accueillir nombreux pour échanger et débattre.

**Antoine Lemaire**  
Président du congrès

**Ivan Krakowski**  
Président de l'AFSOS

## COMITÉ SCIENTIFIQUE

- Dr Bich Dang Vu, Hôpital Foch, Suresnes
- Dr Maxime Bubrovsky, EPSM Saint-André-lez-Lille
- Dr Alexis Burnod, Institut Curie Paris
- Pr Philippe Colombat, CHRU, Tours
- Dr Sarah Dauchy, Gustave Roussy
- Dr Laure Dujardin, CHG Valenciennes
- Cathy Fache, CHG Valenciennes
- Dr Gwladys Fontaine, GHPSO Senlis
- Eric Fournier, philosophe et éthicien, Grenoble
- Dr Julie Fulcrand, CHG Valenciennes
- Pr Ivan Krakowski, Institut Bergonié, Bordeaux
- Dr Antoine Lemaire, CHG Valenciennes
- Pr Agnès Linglart, Kremlin Bicêtre
- Dr Christian Minello, Centre GF Leclerc, Dijon
- Dr Marine Mulot, CHG Valenciennes
- Pr Serge Perrot, Hôpital Hotel Dieu-Cochin
- Dr Morgane Plançon, CHG Valenciennes
- Dr Stéphanie Ranque Garnier, APH Marseille
- Dr Bertrand Sardin, CHRU Limoges
- Dr Sandrine Soriot Thomas, CHRU Amiens
- Dr Catherine Szymanski, Hôpital Ambroise Paré, Boulogne-Billancourt
- Dr Stéphanie Trager, Clinique de l'Estrée, Stains
- Dr Gérald Valette, CHRU Brest
- Dr Laurence Vanlemmens, Centre Oscar Lambret
- Dr Stanislas Velliet, Maison Médicale Jean XXIII, Lomme
- Mr Frédéric Viseux, CHG Valenciennes

## APPEL À COMMUNICATIONS

- Vous portez un projet novateur ?
- Candidatez à l'appel à communications !
- Date limite de soumission des candidatures **28/02/2019**
- <http://www.congres-soinsdesupport-maladieschroniques.com/appe-a-communication>

## SOCIÉTÉS SAVANTES PARTENAIRES



## JEUDI 28 MARS 2019

8h30 ➤ Accueil des participants

### 09h00 - 10h30 ➤ SESSION PLÉNIÈRE INTRODUCTIVE

**Les soins de support : un modèle en réponse aux nouveaux enjeux de santé ?**

• **Soins de support et maladies chroniques : propos introductifs**

Antoine Lemaire : médecin de la douleur et de soins palliatifs, responsable du Pôle cancérologie et spécialités médicales, CHG Valenciennes

Ivan Krakowski : président de l'AFSOS, oncologue médical, Bordeaux

• **Soins de support, de quoi parle-t-on ?**

Sarah Dauchy : présidente de la SFFPO, psychiatre, Gustave Roussy, Villejuif

• **Soins de support, quelles preuves scientifiques en 2019 ?**

Antoine Lemaire : médecin de la douleur et de soins palliatifs, responsable du Pôle cancérologie et spécialités médicales, CHG Valenciennes

• **Soins de support et enjeux de santé publique**

Un représentant Ministère des Solidarités et de la Santé

10h30 - 11h00 ➤ Pause-café et visite de l'exposition

### 11h00 - 12h30 ➤ 3 ateliers en parallèle

**ATELIER 1 :**

**Soins psychiques et maladies chroniques**

Sous l'égide de la SFFPO



**ATELIER 2 :**

**Place du pharmacien au sein des soins de support**

Sous l'égide de la SFPC



**ATELIER 3 :**

**Soins de support et pratiques non médicamenteuses**

### 12h45 - 14h00 ➤ DÉJEUNERS SYMPOSIA

### 14h15 - 15h45 ➤ 3 sessions en parallèle

**SESSION 1 :**

**Actualités en soins oncologiques de support**

Sous l'égide de l'AFSOS



**SESSION 2 :**

**Soins de support en santé mentale**

**SESSION 3 :**

**Diététique, nutrition et soins de support**

15h45 - 16h15 ➤ Pause et visite de l'exposition

### 16h15 - 17h15 ➤ 3 sessions en parallèle

**SESSION 1 :**

**Pratiques soignantes et soins de support en maladies chroniques**

**SESSION 2 :**

**Maladies neurodégénératives et gériatrie**

**SESSION 3 :**

**Soins de support et douleurs complexes**

### 18h00 - 20h00 ➤ PITCH DES START-UP ET COCKTAIL

**La médecine à l'heure du numérique : télémédecine, intelligence artificielle, réalité virtuelle**

## VENDREDI 29 MARS 2019

8h30 ➤ Accueil des participants

### 9h00 - 10h30 ➤ 3 Sessions thématiques en parallèle

**SESSION 1 :**

**Développement des soins de support dans les maladies chroniques**

**SESSION 2 :**

**Handicap et maladies rares**

**SESSION 3 :**

**Soins de support et démarche participative**

10h30 - 11h00 ➤ Pause

### 11h00 - 12h30 ➤ 3 ateliers en parallèle

**ATELIER 1 :**

**Soins palliatifs**

**ATELIER 2 :**

**La recherche en soins de support**

**ATELIER 3 :**

**Les aidants face à la maladie chronique**

### 12h45 - 14h00 ➤ DÉJEUNERS SYMPOSIA

### 14h15 ➤ 14h30

**Remise du prix du meilleur poster**

### 14h30 ➤ 15h30

**Table ronde : soins de support et maladies chroniques : perspectives**

- En présence des présidents des associations savantes partenaires : AFSOS, SFPC, SFFPO

### 15h30 - 16h15 ➤ SYNTHÈSE DE LA JOURNÉE

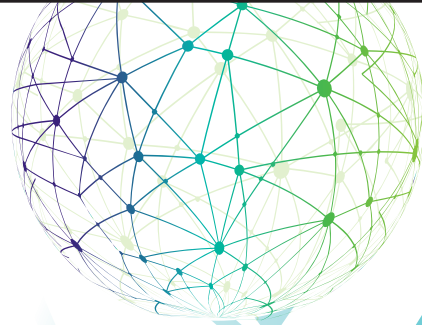
- Éric Fourneret, Philosophe, Braintech Lab (Inserm U1205), Université Grenoble-Alpes

16h30 ➤ Fin du congrès



# 2<sup>e</sup> CONGRÈS de Soins de Support et Maladies Chroniques

28 et 29 mars 2019  
Grand Palais - Lille



## S'INSCRIRE AU CONGRÈS

Inscrivez-vous en ligne sur :  
[www.congres-soinsdesupport-maladieschroniques.com](http://www.congres-soinsdesupport-maladieschroniques.com)

## INFORMATIONS PRATIQUES

### LIEU DU CONGRÈS

Lille Grand Palais  
1, Boulevard des Cités Unies  
59800 Lille

### ACCÈS

#### En transport en commun

Station de Metro la plus proche du congrès «Lille Grand Palais»  
Ligne 2 (à 4 minutes à pied du congrès).

#### En train

Lille est accessible en train depuis plusieurs grandes villes :

- Paris : 1 heure
- Lyon : 3 heures
- Strasbourg : 3 heures 20 min
- Rennes : 3 heures 50 min
- Marseille : 4 heures 30 min
- Bordeaux : 5 heures
- Montpellier : 5 heures

Des coupons de réductions SNCF sont à votre disposition.  
Merci d'adresser vos demandes par mail au secrétariat du congrès  
à : [info@comm-sante.com](mailto:info@comm-sante.com)

#### En avion

L'aéroport international de Lille-Lesquin se trouve à 10 km du centre de Lille.

Une navette assure la liaison entre l'aéroport et le centre ville (arrêt de la navette face au centre commercial Eurailille).  
Durée du trajet : 20 minutes environ.

Bénéficiez de tarifs préférentiels avec Air France et KLM Global Meetings  
Code Identifiant : 34593AF

#### En voiture

Lille se situe à la croisée de 6 autoroutes :

- A1 depuis Paris (220 km)
- A22 / E17 depuis Gand (75 km) puis Anvers (125 km) et Amsterdam (290 km)
- A23 depuis Valenciennes (53 km)
- A25 depuis Dunkerque (80 km) puis A26 : Calais (110 km)
- A27 / E42 depuis Bruxelles (110 km)

#### Taxi

- Gare Taxi Lille : 03 20 06 64 00
- Taxis Lille Métropole : 06 62 32 49 24

Congrès organisé par :

COMM Santé ♦ PARIS / BORDEAUX

76, rue Marcel Sembat - 33323 BÈGLES Cedex - Tél. +33 (0)5 57 97 19 19  
Découvrez-nous sur : [www.comm-sante.com](http://www.comm-sante.com)

COMM Santé

Agence d'influence positive