



# - NEURORADIOLOGIE - JOURNÉE DE FORMATION POUR UN MAILLAGE EN IMAGERIE

VENDREDI 17 MAI 2019 - MATIN  
SALLE DES CONGRES - POLE RECHERCHE -  
FACULTE DE MEDECINE

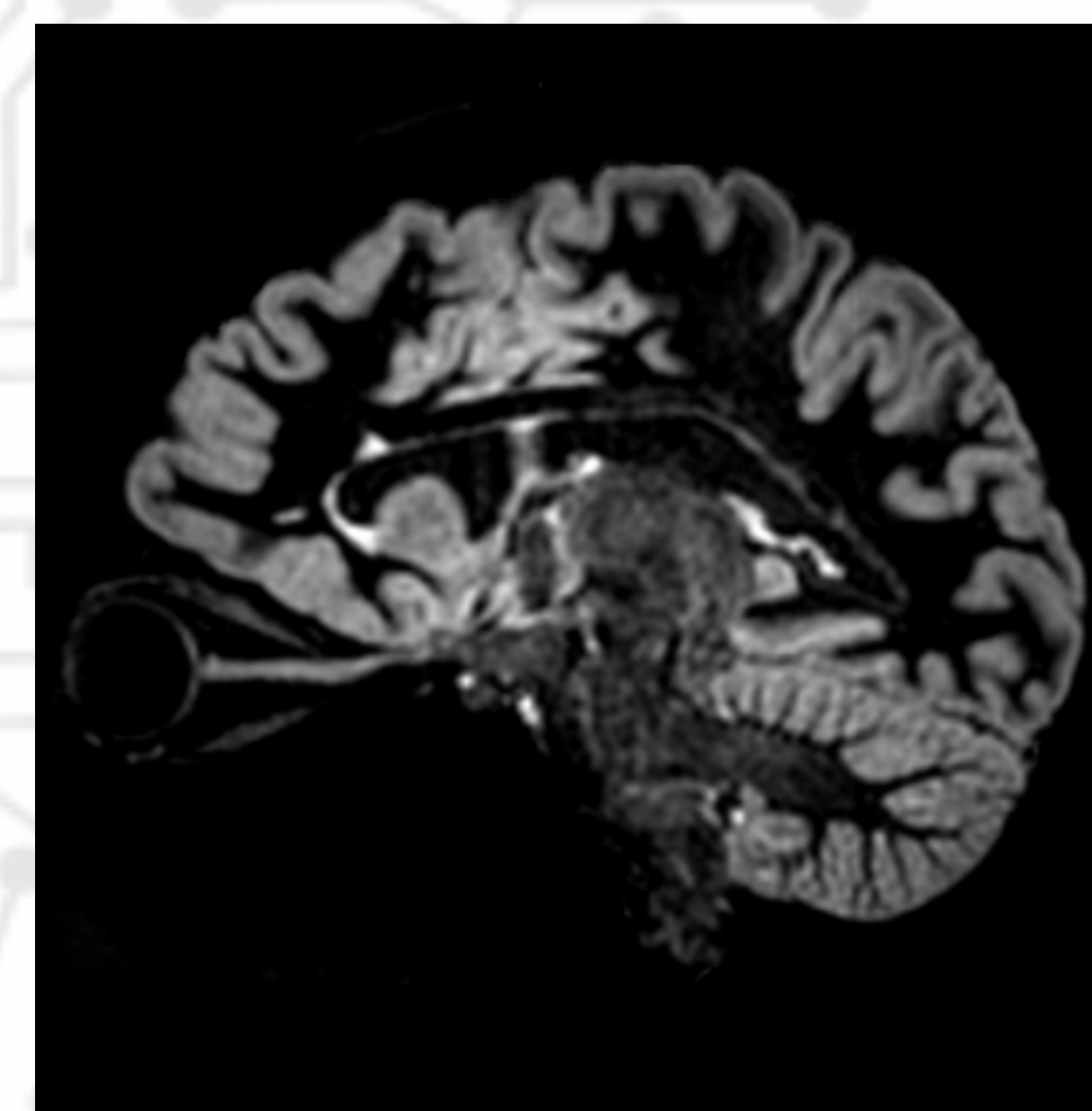
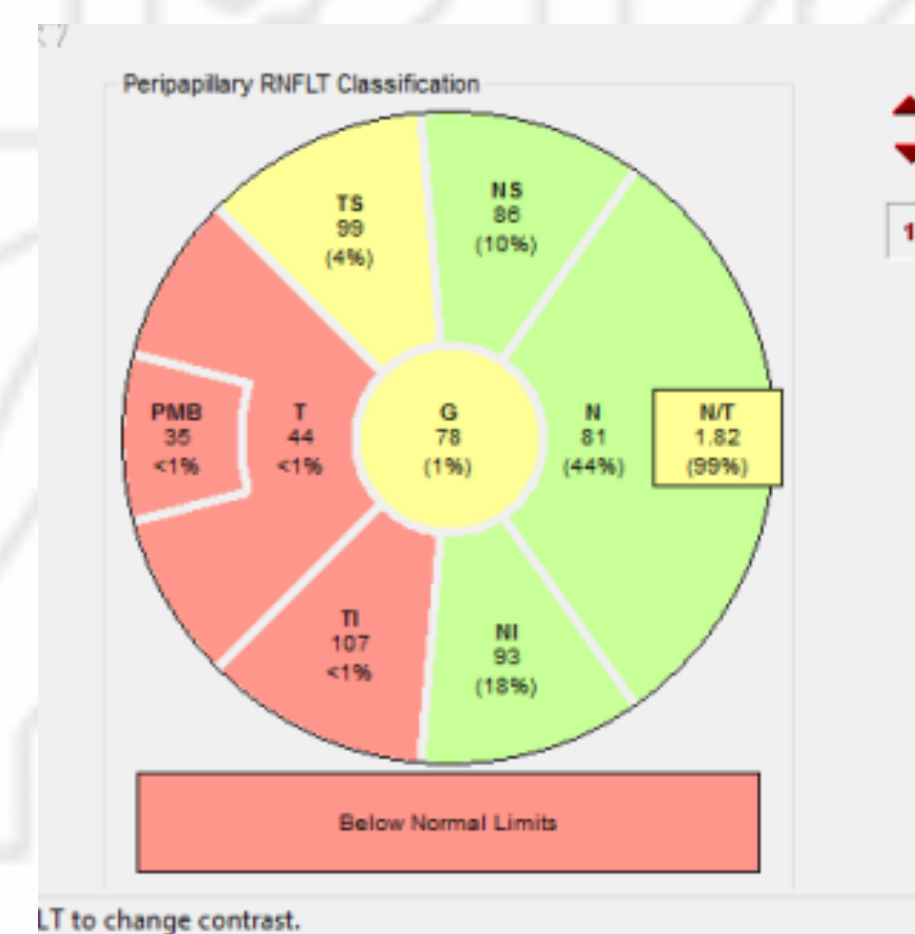
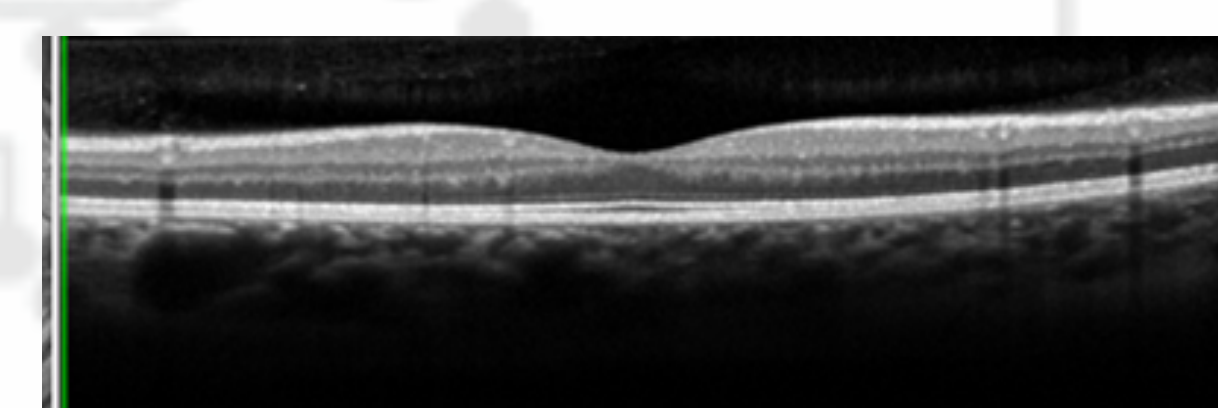
**PATHOLOGIES INFLAMMATOIRES -  
O.OUTTERYCK, J-P. PRUVO**

9h00 - 10h30 L'imagerie des voies visuelles dans les pathologies neuro-inflammatoires :

SEP (diagnostic et biomarqueurs)

NMOSD (diagnostic et biomarqueurs)

10h30 - 11h00 Pause



11h00 - 11h30 Apport de l'IRM à ultra-haut champ dans les pathologies neuro-inflammatoires

11h30 - 12h00 Traitement avec AMM dans la SEP et le suivi IRM associé

12h00 - 12h30 Maillage "inflammatoire" régional des IRM 3T

## RENSEIGNEMENTS & INSCRIPTIONS

Retourner le *bulletin d'inscription* (ci-joint) à :

Service de Neuroradiologie

Hôpital Roger Salengro, Rue du Pr. Emile LAINE, 59037 LILLE

melanie.philippe@chru-lille.fr

03 20 44 64 69



Ci2C





Ci2C

# - NEURORADIOLOGIE - JOURNÉE DE FORMATION POUR UN MAILLAGE EN IMAGERIE

VENDREDI 17 MAI 2019 - APRES-MIDI  
SALLE DES CONGRES - POLE RECHERCHE -  
FACULTE DE MEDECINE  
IMAGERIE EN PSYCHIATRIE

- 14h00 Introduction - M. LEFEBVRE, P. THOMAS, J-P. PRUVO
- 14H30 - 15H00 Place et indications de l'imagerie cérébrale en pratique clinique -  
A. AMAD, Q. VANNOD-MICHEL, L. MATHYS
- 15H00 - 15H30 Présentation de cas cliniques issus de la pratique quotidienne -  
S. BERNARD, L. MATHYS
- 15H30 - 16H00 "Imagerie cérébrale en psychiatrie : Regards sur la scène internationale"  
S Bernard , A Amad, L Hacein Bey, L Mathys, JM Constans
- 16H00 - 16H30 Focus sur le premier épisode psychotique -  
A. LEROY, R. LOPES, R. JARDRI, L. MATHYS, S. BERNARD
- 16H30 - 17H00 Binôme radiologue/psychiatre : la F2RSM -  
P. THOMAS, J-P. PRUVO

## RENSEIGNEMENTS & INSCRIPTIONS

Retourner le *bulletin d'inscription* (ci-joint) à :  
Service de Neuroradiologie  
Hôpital Roger Salengro, Rue du Pr. Emile LAINE, 59037 LILLE  
melanie.philippe@chru-lille.fr

03 20 44 64 69



# NEURORADIOLOGIE – JOURNEE DE FORMATION POUR UN MAILLAGE TERRITORIAL EN IMAGERIE

VENDREDI 17 MAI 2019

## BULLETIN D'INSCRIPTION

---

Nom : .....

Prénom: .....

Spécialité : .....

Adresse : .....

.....

.....

Ville : .....

Tél : .....

Mail : .....

Participation (entourer) :    MATIN                    APRES-MIDI

## ADHESION ET DROITS D'INSCRIPTIONS

---

Forfait de 150€ (journée avec buffet) / 60€ (demi-journée sans buffet / +15€ avec buffet)  
(Inscription offerte aux internes – sur présentation d'un justificatif valide)

***Les inscriptions sont validées à réception du règlement***

## MODALITES DE REGLEMENT

---

Merci de retourner le bulletin d'inscription complet et accompagné du règlement à l'ordre  
du GREAI à l'adresse suivante :

**Mme Rose ou Mme Philippe**  
**Service de neuroradiologie**  
**Hôpital R. Salengro—CHRU Lille - 59037 LILLE Cedex**  
corinne.rose@chru-lille.fr/ melanie.philippe@chru-lille.fr  
**Tel :03.20.44.64.68**