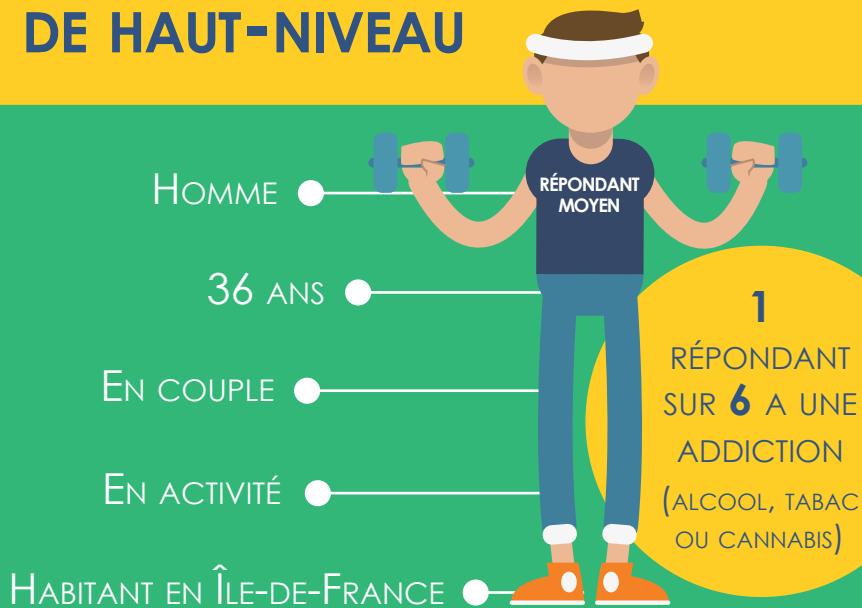


LES ADDICTIONS CHEZ LES ANCIENS SPORTIFS DE HAUT-NIVEAU

211 répondants venant de **21** fédérations différentes



TABAC

CONSOMMATION AU COURS DES 12 DERNIERS MOIS

21,3% Anciens sportifs **VS** **31,9%** Population générale

+ 10 CIGARETTES PAR JOUR

5,6% Anciens sportifs **VS** **19,7%** Population générale

5,7% sont dépendants au tabac

CANNABIS

CONSOMMATION AU COURS DES 12 DERNIERS MOIS

9,5% Anciens sportifs **VS** **11%** Population générale

FRÉQUENCE D'ADDICTION

3,7% Anciens sportifs **VS** **2,6%** Population générale

CHEZ LES ANCIENS SPORTIFS DE HAUT-NIVEAU

Nombre de consommateurs

- mais risque d'addiction

+

ALCOOL

90,5% ont consommé de l'alcool dans les 12 derniers mois



présentent un comportement addictif à l'alcool

CONSOMMATIONS

18% 2 à 4 verres / semaine

9,5% + 4 verres / semaine

CONSOMMATION SANS RISQUE

30,3% Anciens sportifs **VS** **48%** Population générale

CONSOMMATION AVEC RISQUE PONCTUEL

50,7% Anciens sportifs **VS** **31%** Population générale

SUBSTANCES PSYCHOACTIVES

CONSOMMATION D'AU MOINS 1 SUBSTANCE PSYCHOACTIVE APRÈS L'ARRÊT DE LA PRATIQUE DU SPORT DE HAUT-NIVEAU POUR **13,8%**

AU MOINS 1 CONSOMMATION DE COCAÏNE

8,5% Anciens sportifs **VS** **5,6%** Population générale*

AU MOINS 1 CONSOMMATION DE MDMA

7,1% Anciens sportifs **VS** **5%** Population générale*

*Expérimentation dans leur vie entière

ÉVOLUTIONS DES CONSOMMATIONS APRÈS L'ARRÊT DU SPORT

Exemple de lecture : Après l'arrêt du sport, la consommation de tabac a augmenté pour 12,3% des répondants et a diminué pour 5,7% d'entre eux.

