



LES TSO DANS LE NORD - PAS-DE-CALAIS. UN ÉTAT DES LIEUX 20 ANS APRÈS

Laurent Plancke*, Alina Amariei*, Nathalie Lancial**, Sébastien Lose**

Lille, 5 juin 2015

*F2RSM, Lille **Cèdre bleu, Lille



INTRODUCTION

- 20 ans après
 - Méthadone 1994
 - BHD 1996
- 160 à 180 000 bénéficiaires
 - 150 000 patients en ville
 - 23 000 en centre
 - 0,26% de la population française
- Un état des lieux
 - Subvention : ARS Nord - Pas-de-Calais

OBJET

- Etat des lieux sur les TSO
 - Délivrés en ville
 - Prescrits/délivrés en Csapa
- Patients
- Molécules
 - Forme
 - Dosage
- Médecins prescripteurs
- Point sur les relais entre Csapa et médecins généralistes

MÉTHODES 1/2

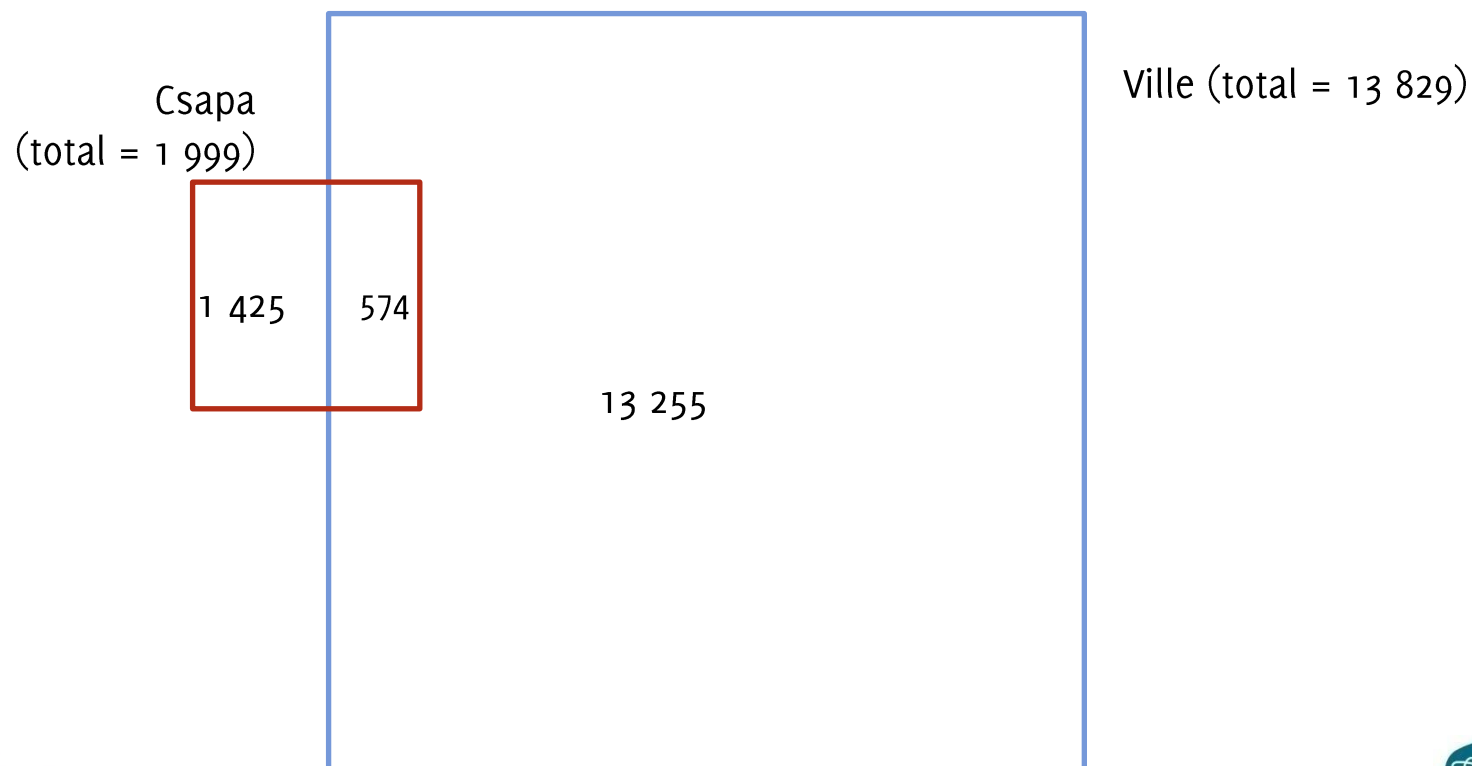
- Exploitation des bases de remboursement
 - Cnamts
 - RSI
 - MSA
- Enquête rétrospective dans les Csapa
 - Quantitative : les publics substitués en 2013
 - réalisée
 - Qualitative : pratiques professionnelles et relais vers les généralistes
 - En cours

MÉTHODES 2/2

- Analyse des bases de remboursement
 - Assuré
 - Âge
 - Sexe
 - CMU/CMUC
 - Lieu de résidence (zone de proximité)
 - N° anonyme
 - Délivrance
 - Date
 - Molécule
 - Forme galénique
 - Posologie et quantité
 - Prescripteur
 - Spécialité
 - N° anonyme
- Enquêtes auprès des Csapa
 - Description des patients substitués en 2013
 - Âge
 - Sexe
 - Commune de résidence
 - Traitements et posologies
 - Lieu de délivrance
 - Relais
 - Pratiques de relais
 - Indications
 - Difficultés

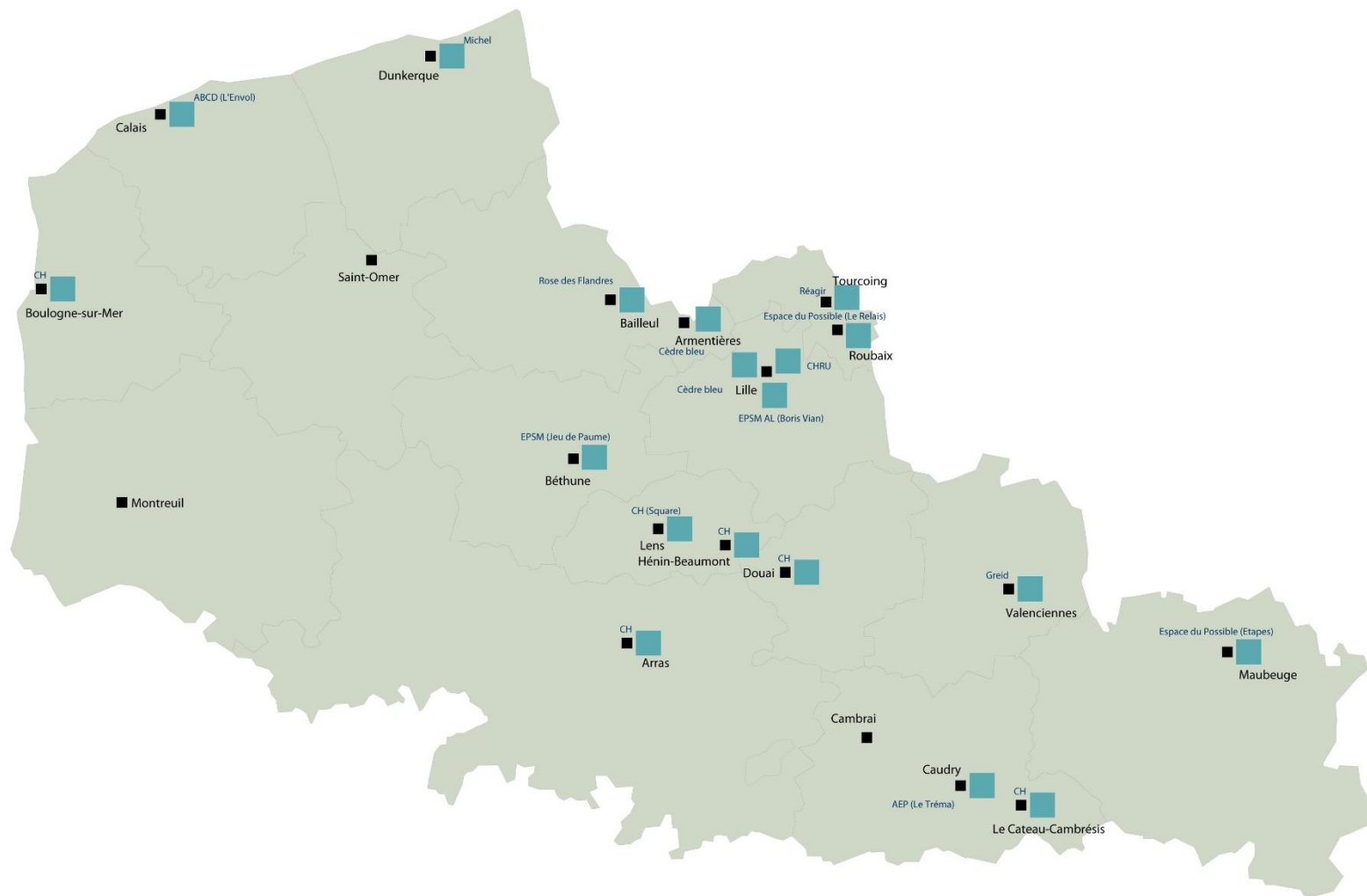
ENVIRON 2000 PATIENTS EN CSAPA ET 14 000 EN VILLE

Nombre de patients sous TSO selon leur lieu de prise en charge. Nord - Pas-de-Calais.
2013. N = 15 254



574 : prescription en centre et délivrance en ville et/ou relayés
en ville en 2013

CHAMP DE L'ENQUÊTE. 19 CSAPA



Cartographie : F2RSM.

NAS/Étude TSO 2014/Csapa participants



DE FORTES VARIATIONS DANS LES PRATIQUES DES CSAPA

○ Files actives 2013

- Moyenne 107 patients (± 69)
- Minimum 26 patients
- Maximum 268 patients
- Médiane 86 patients

○ Relais vers MG

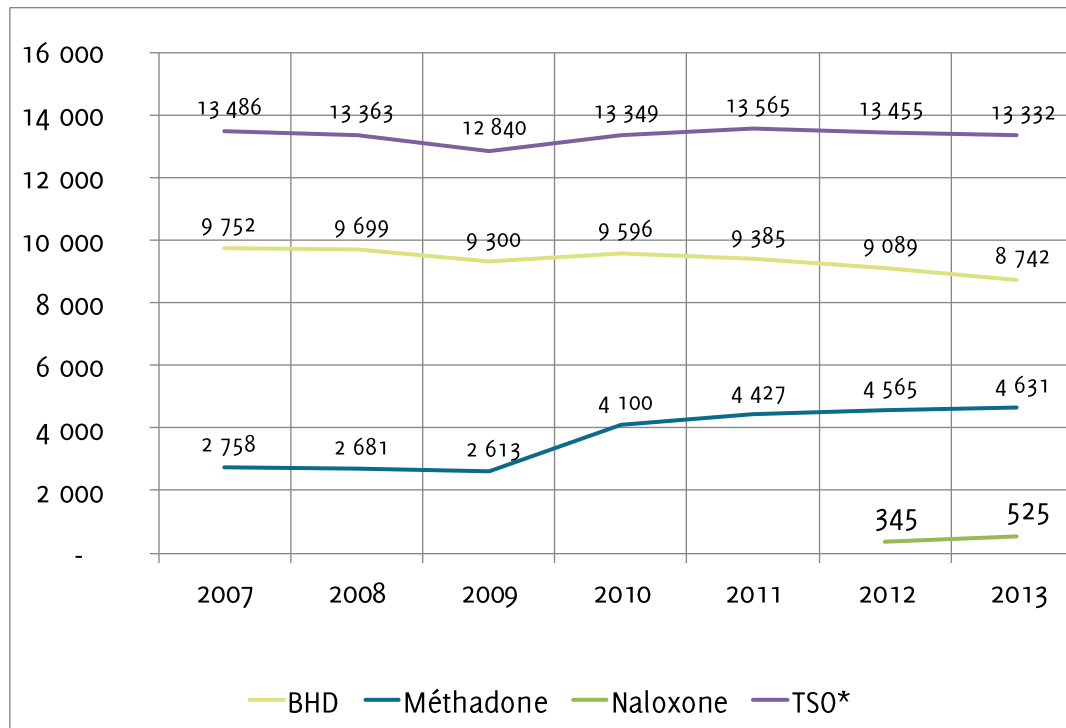
- Moyenne 12,4% ($\pm 12,0\%$) - Médiane 13,7%
- Minimum 0,0% - Maximum 39,0%

○ Dosage méthadone

- Moyenne 67mg (± 12 mg) – Médiane 69 mg
- Minimum 55mg - Maximum 85mg

LÉGÈRE BAISSÉ DEPUIS 2011

Patients sous TSO affiliés au régime général de l'assurance-maladie (médecine de ville) domiciliés dans le Nord - Pas-de-Calais. 2007-2013.



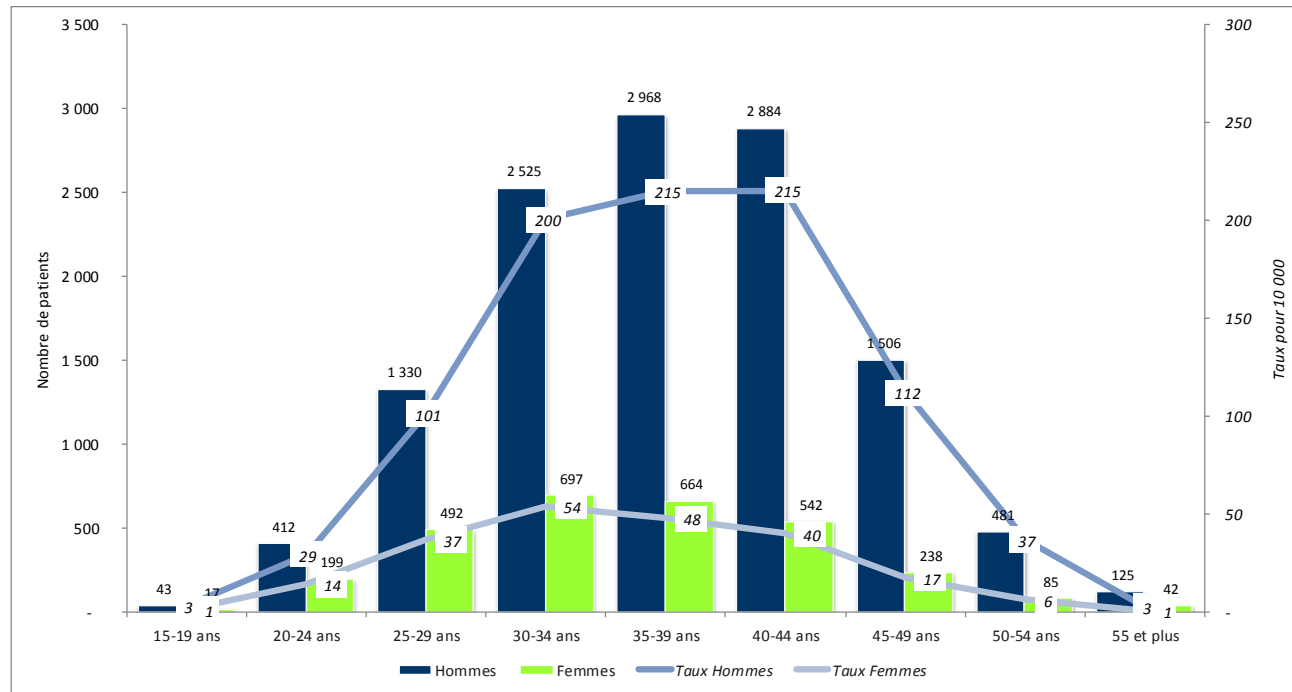
- Baisse de la BHD
- Hausse méthadone et arrivée BHD-naloxone

*Une personne peut avoir bénéficié des deux molécules la même année
Source : Cnamts - Traitement : F2RSM.

- Sexe
 - Hommes 4/5
 - Femmes 1/5
- Age
 - 37 ans d'âge moyen
 - 30-44 ans : 2/3
- Faible revenu (CMU-CMUc) : 49%
 - Hommes 45%
 - Femmes 65%
- 0,70% de la population régionale de 15-54 ans
 - 0,66% dans le Nord
 - 0,78% dans le Pas-de-Calais
 - 1,13% des hommes
 - 0,27% des femmes

JUSQU'À 2,1% D'UTILISATEURS CHEZ LES HOMMES

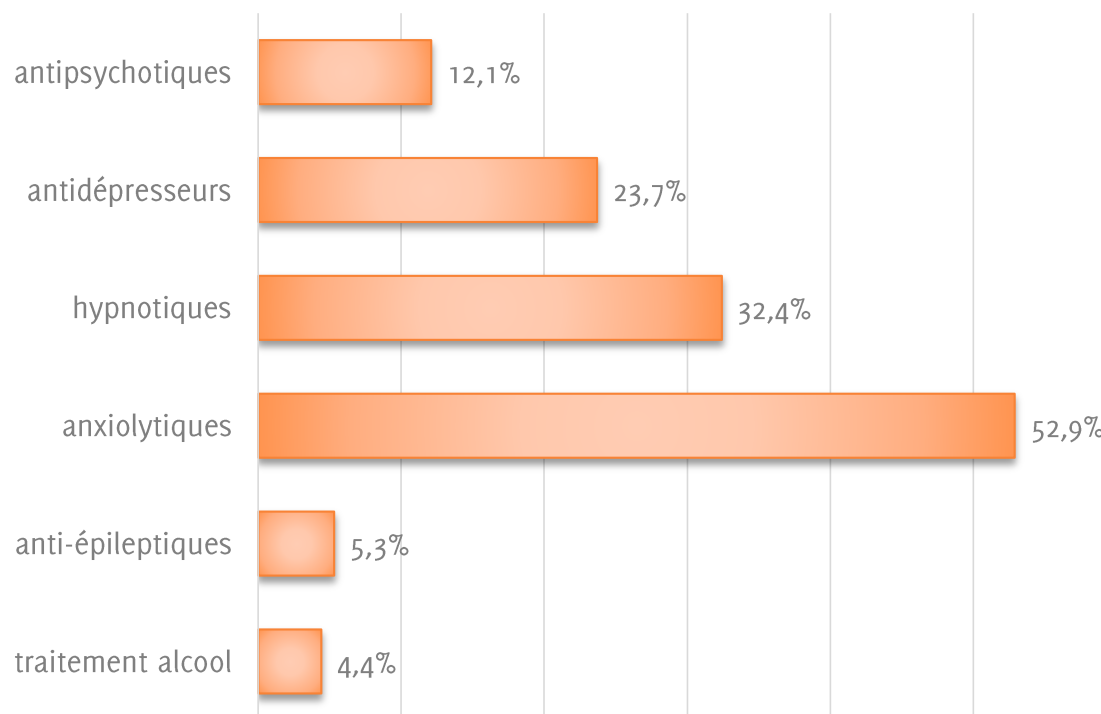
Nombre et part de la population sous TSO en médecine de ville dans le Nord - Pas-de-Calais par âge et sexe. 2013. En %.



TSO dans le Nord – Pas-de-Calais. 5 juin 2015

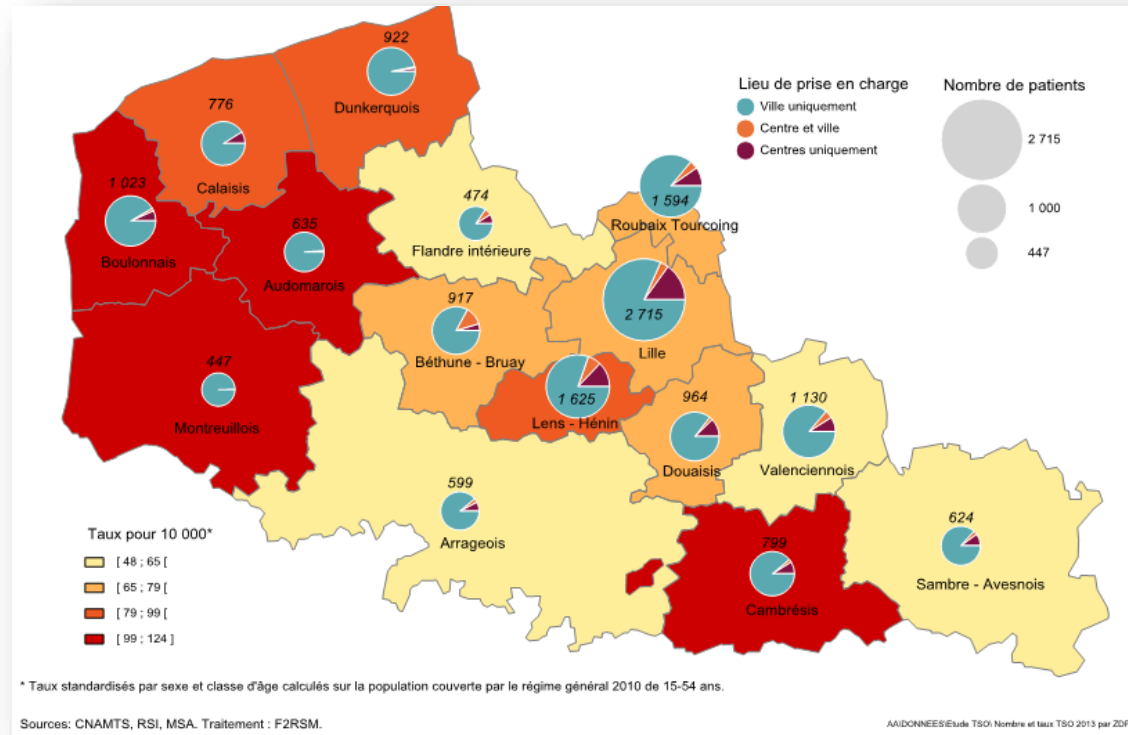
DES COPRESCRIPTIONS TRÈS FRÉQUENTES

Part de la population sous TSO en médecine de ville également sous autre traitement psychotrope, selon sa classe. Nord - Pas-de-Calais. 2013. N=13 828. En %.



BOULONNAIS, AUDOMAROIS, CALAISIS ET CAMBRÉSIS LES PLUS CONCERNÉS

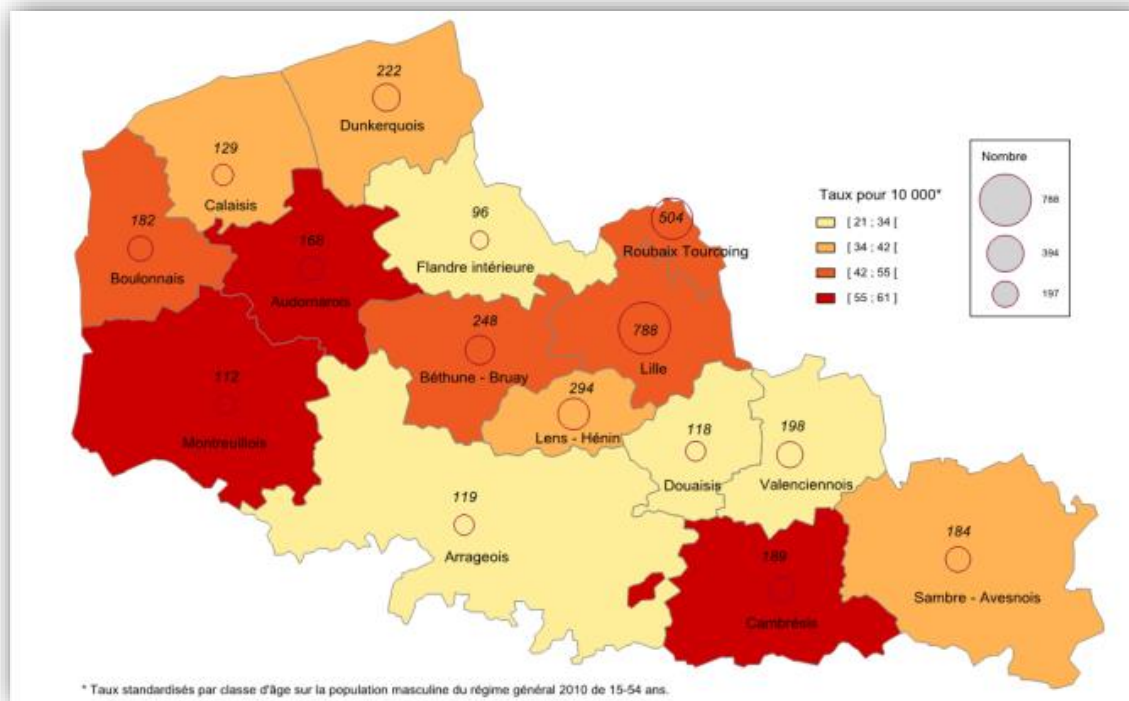
Patients sous TSO. Nombre et taux standardisés* pour 10 000 habitants, par zone de proximité. Nord - Pas-de-Calais. 2013. N=15 254.



TSO dans le Nord – Pas-de-Calais. 5 juin 2015

BHD CHEZ LES HOMMES : CAMBRÉSIS, AUDOMAROIS ET MONTREUILLOIS LES PLUS CONCERNÉS

Recours masculins à la BHD. Nombre et taux standardisés* pour 10 000 hommes, par zone de proximité. Nord - Pas-de-Calais. 2013. N=7 067.

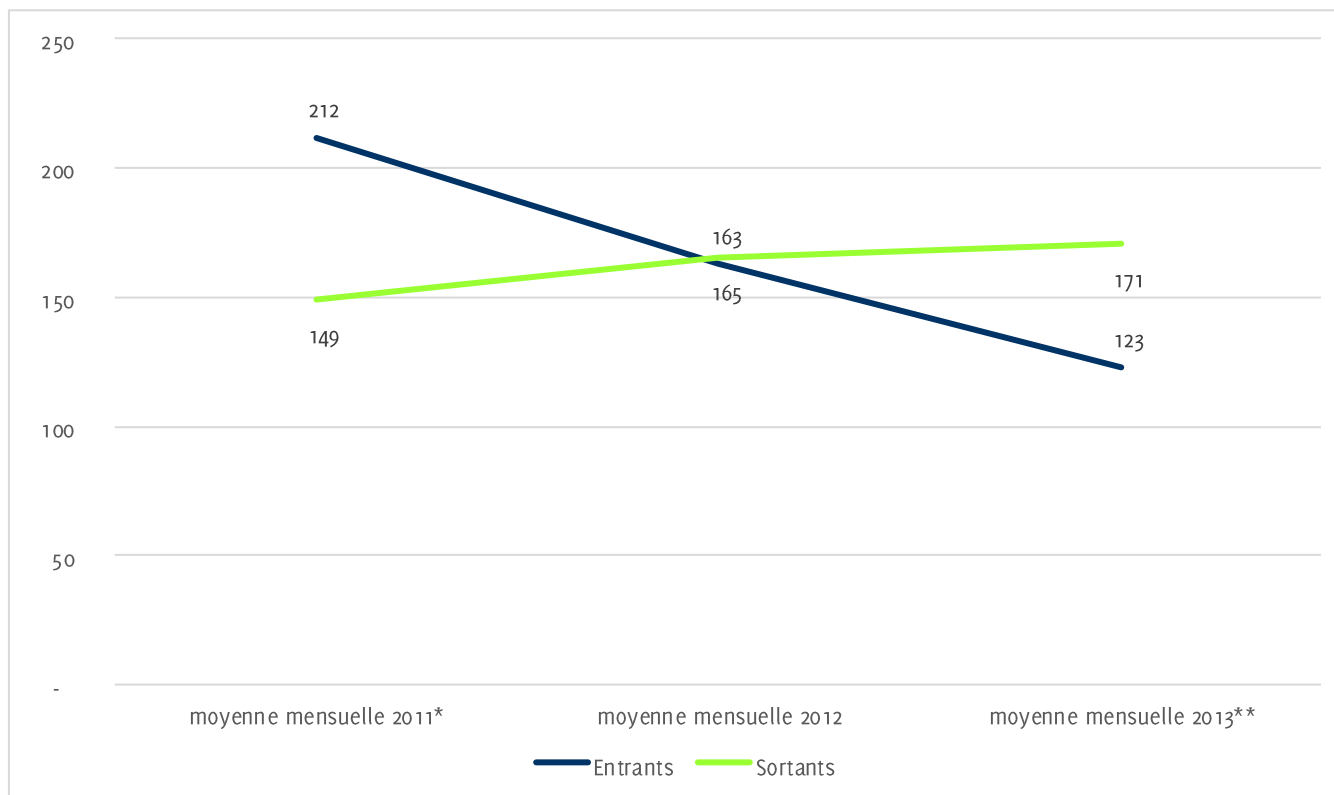


Sources : Cnamts, RSI, MSA, enquête auprès des Csapa – Traitement : F2RSM.

Caractéristiques des zones de proximité, territoires de santé et départements

Indicateur	Ensemble (N=15 252)	Ville (N=13 828)									Csapa (N=1 998)	
		Ensemble TSO (N=13 828)			Méthadone (N=4 816)			BHD (N=9 049)		BHD-Naloxone (N=549)	Taux standardisé TSO en Csapa*	
Secteur géographique	Taux standardisé*	% 14-24 ans	3 copes- criptions ou +	5 prescripteurs ou +	% gélule méthadone	% 60- 100 mg	DQM méthadone	% générique BHD	% 4- 12 mg	DQM BHD	% utilisateurs BHD-naloxone	
Arrageois	48	7,1%	13,5%	0,9%	54,7%	27,7%	56,9	54,0%	44,7%	7,4	3,3%	6
Audomarois	105	14,0%	18,7%	3,0%	52,1%	33,5%	60,1	79,6%	40,8%	6,0	6,8%	1
Béthune - Bruay	70	6,1%	17,2%	2,4%	66,5%	26,8%	53,3	65,3%	50,7%	6,7	1,8%	13
Boulonnais	124	6,2%	13,7%	1,6%	44,7%	35,5%	60,7	55,7%	44,1%	9,1	12,4%	12
Calaisis	99	6,2%	14,7%	2,7%	57,1%	28,8%	64,0	50,5%	48,2%	8,4	4,7%	11
Cambrésis	100	6,1%	20,0%	2,1%	45,3%	32,7%	62,1	50,4%	47,4%	8,3	1,5%	13
Douaisis	74	2,2%	17,9%	1,4%	63,6%	27,2%	57,2	52,3%	51,7%	8,6	1,1%	12
Dunkerquois	79	3,3%	17,5%	3,2%	60,4%	31,6%	63,9	54,4%	47,1%	8,9	4,6%	3
Flandre intérieure	48	11,4%	24,4%	1,9%	64,1%	30,5%	59,2	66,2%	44,0%	7,0	10,2%	9
Lens - Hénin	79	2,7%	15,8%	0,8%	75,3%	32,8%	70,4	46,2%	49,8%	8,6	1,8%	19
Lille	65	2,4%	24,8%	4,2%	67,1%	28,6%	64,9	66,0%	43,2%	8,8	3,9%	14
Montreuillois	106	5,4%	12,6%	2,7%	45,3%	26,2%	51,1	47,4%	35,7%	7,1	6,7%	0
Roubaix - Tourcoing	67	1,8%	23,5%	3,4%	60,7%	29,4%	61,8	48,4%	44,9%	9,7	3,2%	11
Sambre - Avesnois	53	3,7%	19,0%	2,3%	50,6%	29,5%	56,7	53,5%	48,9%	7,2	1,8%	8
Valenciennois	61	2,6%	21,1%	2,8%	74,0%	28,0%	61,7	51,8%	46,5%	9,2	1,3%	10
Artois - Douaisis		4,0%	16,2%	1,3%	67,4%	29,1%	60,6	52,8%	49,7%	8,0	1,9%	12
Hainaut - Cambrésis		4,0%	20,3%	2,5%	56,3%	30,2%	60,3	51,8%	47,3%	8,5	1,5%	10
Littoral		6,7%	15,6%	2,6%	52,2%	31,6%	60,5	57,4%	44,2%	8,2	7,3%	7
Métropole - Flandre intérieure		3,1%	24,3%	3,7%	64,7%	29,0%	63,5	59,8%	43,9%	8,9	4,3%	12
Nord		3,3%	21,8%	3,1%	62,2%	29,5%	62,4	55,7%	46,4%	8,7	3,2%	11
Pas-de-Calais		6,2%	15,4%	1,8%	58,9%	30,5%	60,3	55,6%	46,2%	7,9	5,1%	11
Ensemble		4,5%	19,2%	2,6%	61,0%	29,9%		55,7%	46,3%		4,0%	

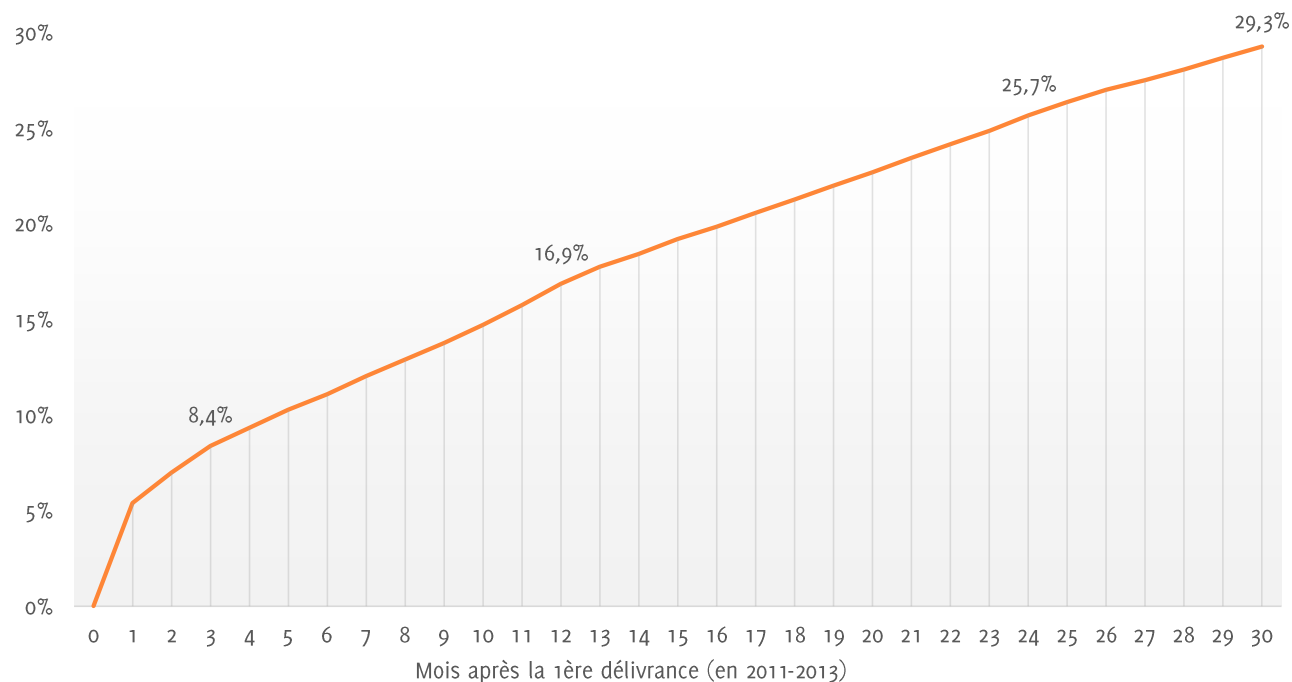
ENTRÉES ET SORTIES DE TRAITEMENT



Entrants = 1^{ère} délivrance en 2011-2013 après 6 mois au moins

Sortants = non réapparition en 2011-2013 pendant 6 mois au moins

PROBABILITÉ DE SORTIE (SURVIE)



Exemple de lecture : 3 mois après la 1^{ère} prescription (connue de 2011-2013), 8,4% des bénéficiaires de TSO délivrés en ville n'ont plus aucune délivrance.

DISCUSSION (MÉTHODOLOGIE)

- Limites
 - Des services non inclus
 - Absence de données contextuelles
- Pour la 1^{ère} fois, une étude portant à la fois sur
 - médecine générale
 - et Csapa
- De très nombreux aspects renseignés
 - Entrées et sorties (patients régime général)
 - Caractéristiques des patients
 - Approche infrarégionale
 - Lieux de prise en charge
 - Molécules employées, posologie
 - Pratiques déviantes
 - 5 médecins et + / an
 - Doses BHD > 32 mg/jour
 - Médecins investis
 - ...

DISCUSSION (RÉSULTATS)

- 15 250 personnes environ
 - 87% en ville
 - 9% en Csap
 - 4% mixte
- Une intégration stabilisée dans la pharmacopée ordinaire
 - 0,7% des 15-54 ans
- Recomposition du paysage
 - Baisse de la BHD
 - Hausse méthadone
 - Apparition BHD-naloxone

DISCUSSION

- La révolution culturelle des TSO
 - Intégration
 - Des centres au régime général (assurance-maladie)
 - Des médecins généralistes à la PEC
 - Accès des usagers au statut de patient
- Un nombre élevé de patients
 - Touchés par l'héroïne
- Grande disparité
 - taux d'utilisation : de 48 à 124 pour 100 000 (1 / 2,6)
 - pratiques professionnelles
- 138 sortants > 115 entrants
- Baisse du nomadisme
 - 5 prescripteurs +
 - 2009 : 7,9%
 - 2013 : 2,6%
- Hausse des revendeurs potentiels
 - DQM BHD > 32 mg
 - 2009 : 0,6%
 - 2013 : 1,7%
 - mais part restant restreinte

DISCUSSION

- Mise à jour d'une population jeune
 - Plus pauvres (CMU)
 - Part des femmes plus élevée
 - Plus fréquemment sous BHD-naloxone
 - Nouveaux patients → nouveau traitement
 - Une part élevée de patients dans certains secteurs

DISCUSSION


- Sorties : 2 figures :
 - Épuisement de l'expérience des drogues et de leur substitution
 - Sortie rapide chez les jeunes
 - 1 sur 5 durant le 1^{er} mois
 - Sens de cette entrée en TSO ?
 - Médecin
 - Jeune
 - MG assez reliés à des centres de référence ?

SUITES

- Étude complémentaire : vécu des responsables de Csapa sur la substitution
 - Entretiens sur les pratiques, les publics ...
 - Relais en ville : indications, obstacles ...
- Un état des lieux
 - Apprécier les évolutions, l'effet de programmes ou stratégies
 - Propre à alimenter un échange sur les pratiques
 - Interprétation des forts écarts

Merci

laurent.plancke@santementale5962.com

 03 20 44 10 34