



SUICIDES ET TENTATIVES DE SUICIDE DES JEUNES. LE POINT EN RÉGION NORD - PAS-DE-CALAIS

Laurent Plancke

Nantes, 4 octobre 2013



COMMUNICATION

- Contexte Nord - Pas-de-Calais
- Evolutions récentes sur le suicide des jeunes
- Sources utilisables pour la veille sur la TS
 - méthodologie
 - informations utilisables

4 octobre 2013

Conduites suicidaires des jeunes. Le point dans la
région Nord - Pas-de-Calais



CONTEXTE

- Région Nord - Pas-de-Calais marquée par de nombreuses difficultés
 - socio-économiques
 - Sanitaires
- Région la plus jeune de France
- 2 départements
- 4,05 millions d'habitants
- 1 seul CHRU
- En psychiatrie et santé mentale*
 - Déficit en psychiatres et psychologues
 - Fort suicide (+40%)
 - 2^e rang masculin
 - 4^e rang féminin
 - Forte capacité d'innovation**
 - CCOMS et F2RSM
 - Réseaux (précarité-santé mentale, psychiatrie – médico-social ...)
 - Accueils d'urgence et rappel des suicidants

*Plancke L., Bavdek R. Les disparités régionales en santé mentale et en psychiatrie. La situation du Nord – Pas-de-Calais en France métropolitaine, Lille, Fédération régionale de recherche en santé mentale Nord - Pas-de-Calais, 2013, 48 p.

**F2RSM, le nouveau visage de la psychiatrie et de la santé mentale. Initiatives régionales, Lille, Fédération régionale de recherche en santé mentale Nord - Pas-de-Calais, 2013, 60 p.

4 octobre 2013

Conduites suicidaires des jeunes. Le point dans la
région Nord - Pas-de-Calais



CONTEXTE

- Recherche d'indicateurs plus précoces
 - Tentatives de suicide
 - Enquêtes en population générale
 - Appels au samu pour TS
 - Hospitalisations pour TS
 - Prises en charges psychiatriques de personnes avec diagnostic de TS
 - Idéations suicidaires
 - Uniquement enquêtes ad hoc
 - Population générale (Baromètre santé, SMPG ...)
 - Populations prises en charge

4 octobre 2013

Conduites suicidaires des jeunes. Le point dans la
région Nord - Pas-de-Calais

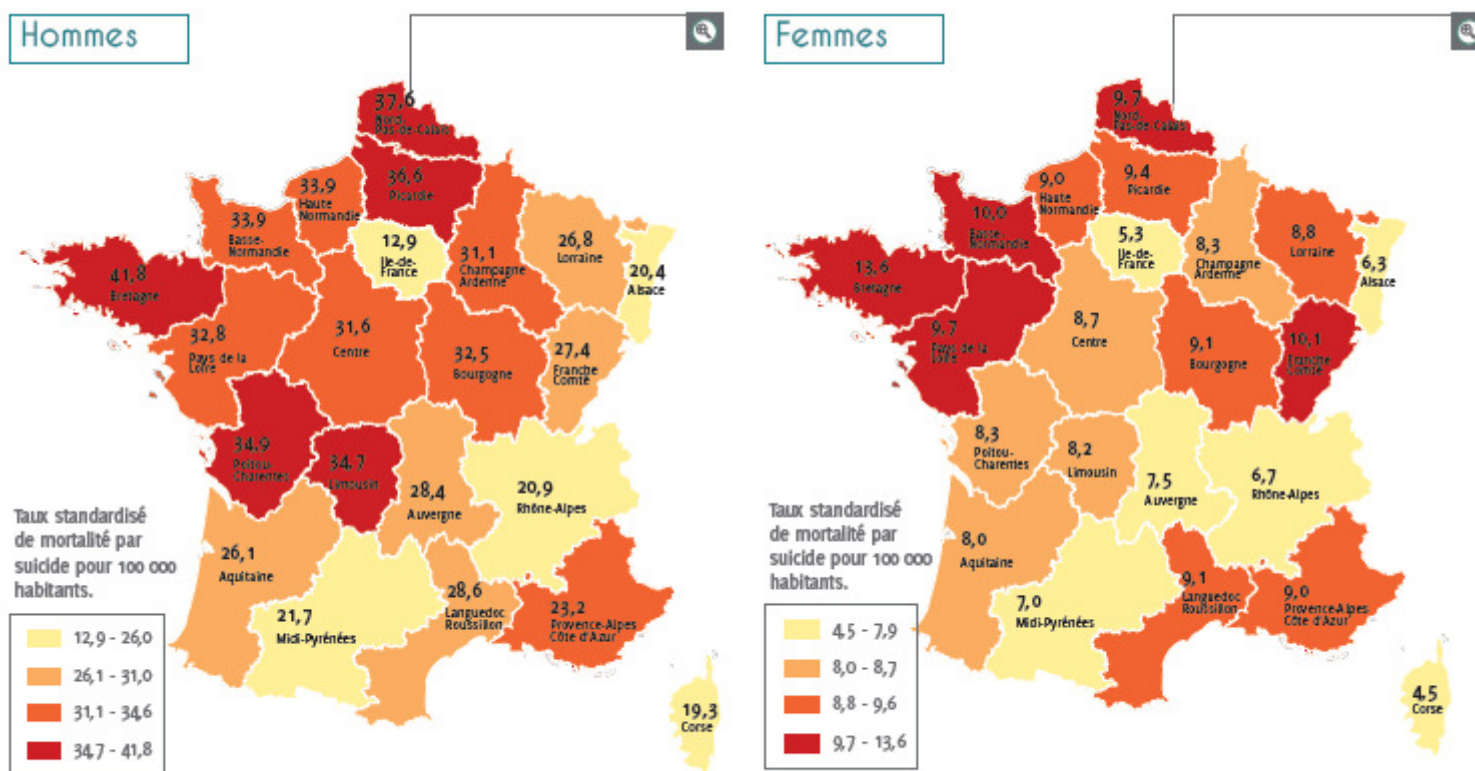


LES DÉCÈS

DE FORTS ÉCARTS DE MORTALITÉ PAR SUICIDE SELON LES RÉGIONS

4 octobre 2013

Conduites suicidaires des jeunes. Le point dans la région Nord - Pas-de-Calais



Source : Inserm - CépiDC (2007-2009). Traitement : F2RSM

Hommes

Rapport 9^e/1^{er} décile : 1,8

Femmes

Rapport 9^e/1^{er} décile : 1,5



SUICIDE DES JEUNES (5-24 ANS). 2001-2010

- France métropolitaine 584 décès par an
 - 13,2% des décès
 - 14,2% hommes
 - 10,6% femmes
 - Un problème réel et sérieux

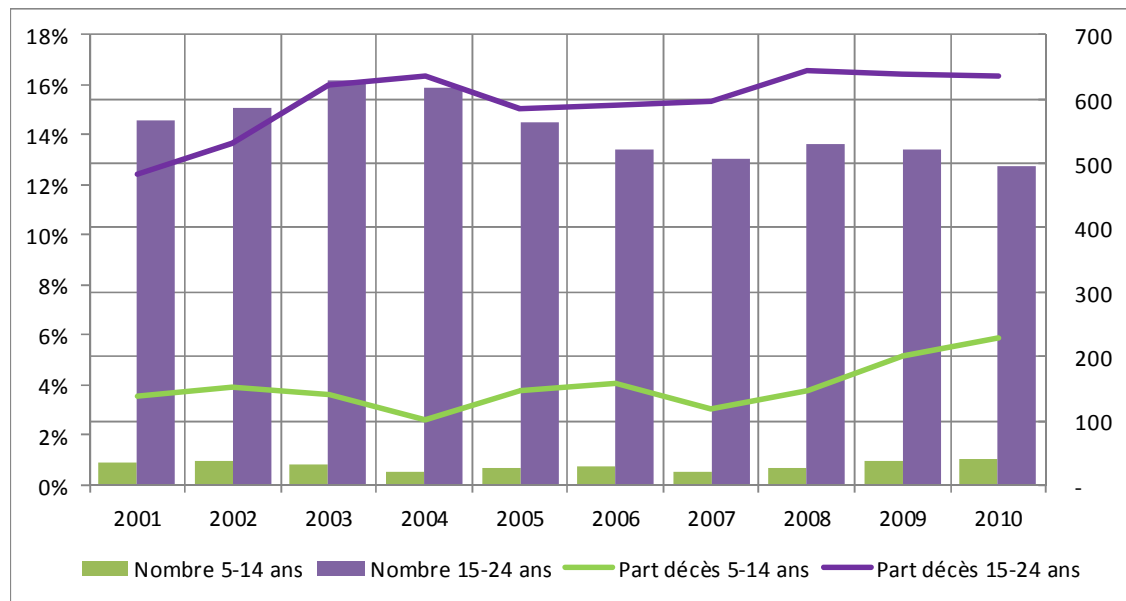
Suicides chez les 10-24 ans en France métropolitaine. 2001-2010. Nombre total de cas et part de la mortalité totale selon le sexe.

		5-14 ans	15-24 ans	5-24 ans
Nombre suicides	Hommes	214	4 297	4 511
	Femmes	92	1 238	1 330
	Ensemble	306	5 535	5 841
Part de la mortalité	Hommes	4,7%	15,8%	14,2%
	Femmes	2,8%	13,3%	10,6%
	Ensemble	3,9%	15,2%	13,2%

Source : Inserm-CepiDC.

EVOLUTIONS 2001-2010 (FRANCE)

Suicides chez les 5-24 ans. Nombre et part dans la mortalité.
France. 2001-2010.

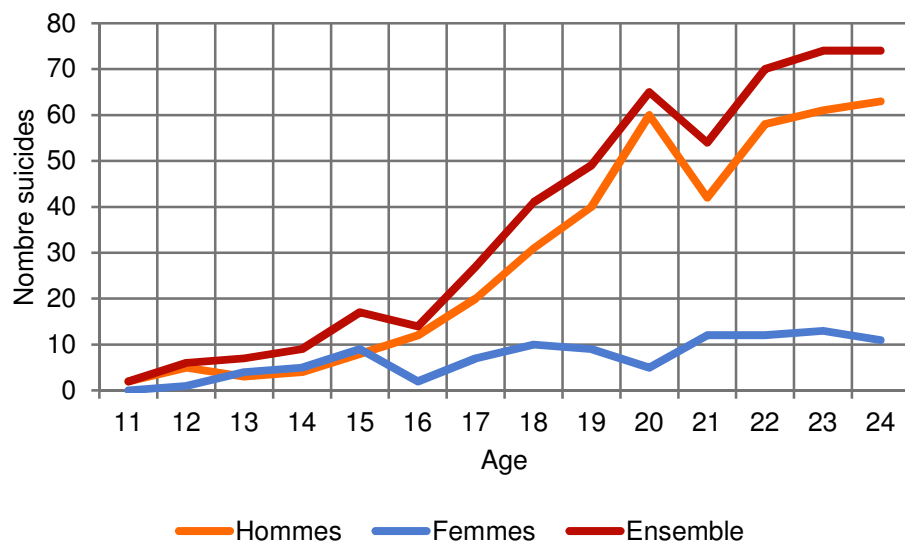


Source : Inserm-CepiDC.

- En nombre
 - Plutôt en baisse pour 2008-2010
- En part des décès
 - Stabilité pour les 15-24 ans
 - Hausse pour 5-14 ans

SUICIDES DANS LE NORD - PAS-DE-CALAIS. 2001-2010

Nombre de suicides chez les 10-24 ans dans le Nord - Pas-de-Calais. 2001-2010.



Source : Inserm-CepiDC.

- 51 cas par an
 - hommes
 - 41 / an (80,4%)
 - Hausse assez régulière de 11 à 20 ans
 - Femmes
 - 10 / an (19,6%)
 - Pas de régularité

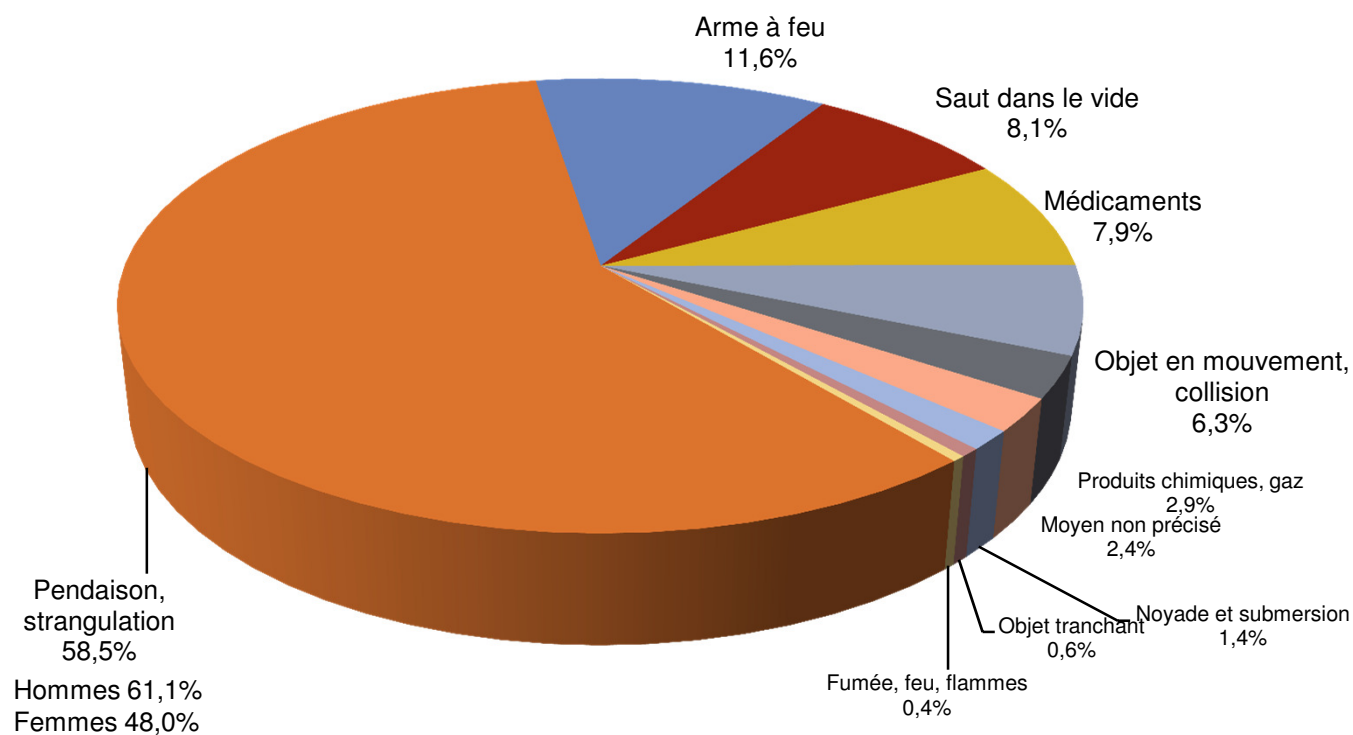
ICM (100 : France métropolitaine)

- Hommes : 141
- Femmes : 104
- Ensemble : 133

Rappel :
ICM < 100 sous-mortalité
ICM > 100 surmortalité

DES MODALITÉS LE PLUS SOUVENT VIOLENTES

Mode de suicide chez les 10-24 ans dans le Nord - Pas-de-Calais. 2001-2010. N=509.



Source : Inserm-CepiDC.

4 octobre 2013

Conduites suicidaires des jeunes. Le point dans la région Nord - Pas-de-Calais

LES TENTATIVES

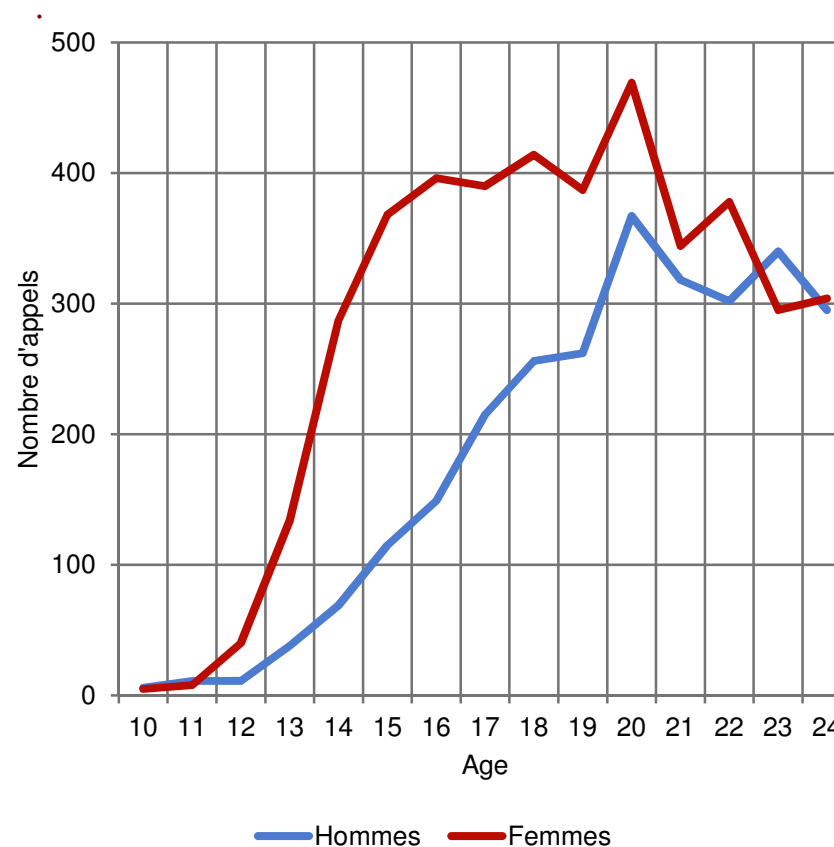
○ 4 sources

- Les appels au samu avec évocation d'une TS
 - Samu – Centres 15
- Les entrées aux urgences avec un diagnostic de TS
 - Oscour®
- Les hospitalisations en médecine-chirurgie avec diagnostic de TS
 - PMSI
- Les prises en charge en psychiatrie avec diagnostic de TS
 - Rim-P

LES APPELS AU SAMU DU NORD POUR TS

- 32 642 appels entre 2009 et 2012
 - 24,7% 10-24 ans
 - Hommes 22,4%
 - Femmes 26,7%
- 60,5% de femmes
 - Hausse très rapide de 12 à 16 ans
- 39,5% d'hommes
 - Hausse régulière jusqu'à 20 ans

Appels pour TS au samu du Nord pour des 10-24 ans selon âge et sexe. 2009-2012. N=6973



Source : Samu-Centre 15 du Nord.

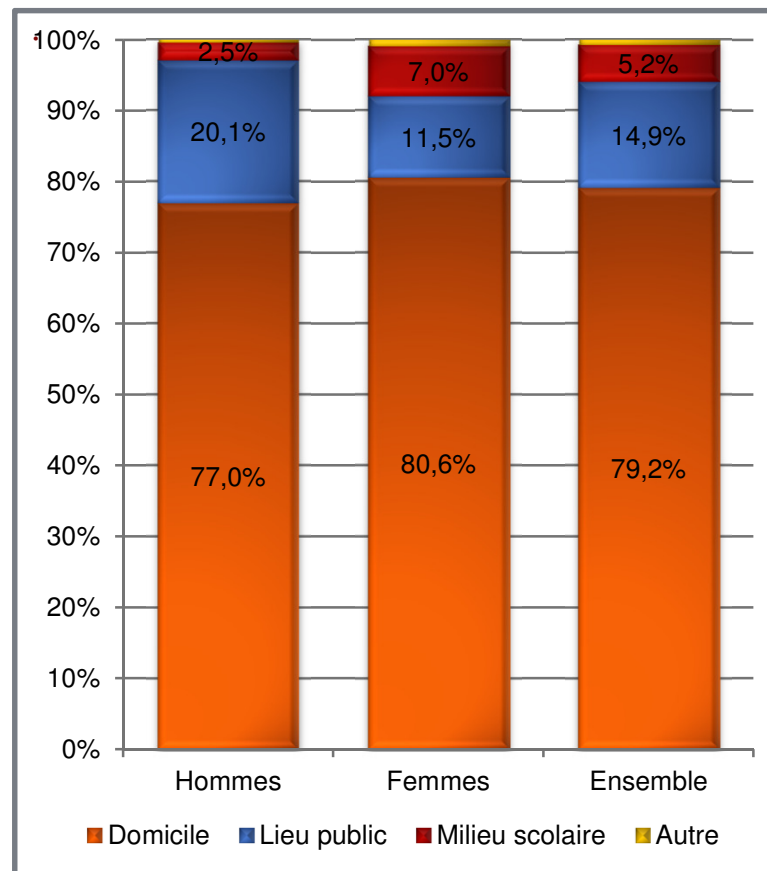
4 octobre 2013

Conduites suicidaires des jeunes. Le point dans la région Nord - Pas-de-Calais



- 4/5^e à domicile
- Hommes + de lieux publics
- Femmes + de milieu scolaire

Appels pour TS au samu du Nord pour des 10-24 ans selon le lieu de la TS et le sexe. Nord - Pas-de-Calais. 2009-2012. N=6973. En %



Source : Samu-Centre 15 du Nord.

4 octobre 2013

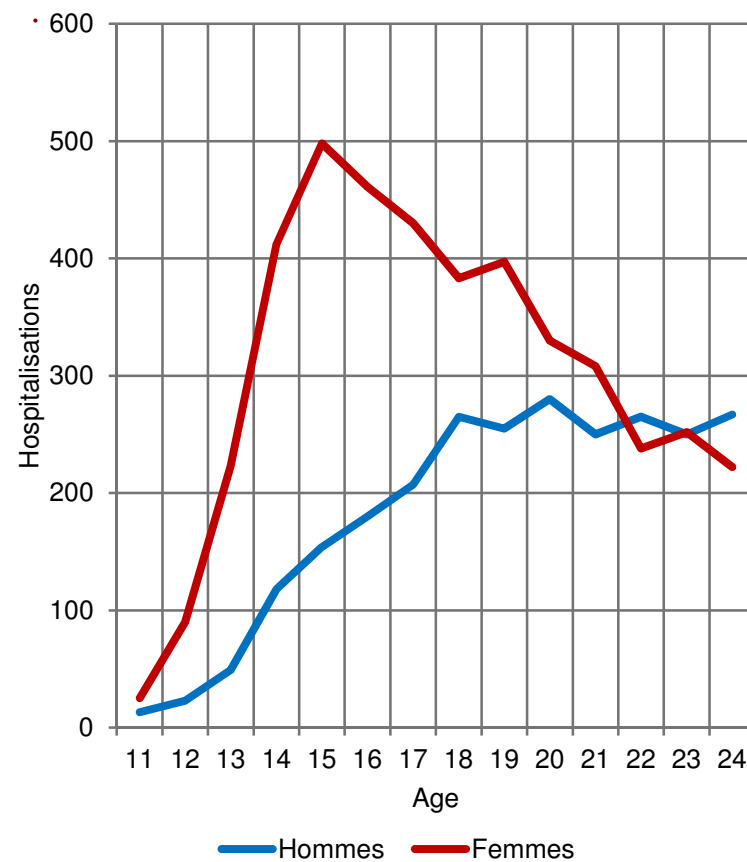
Conduites suicidaires des jeunes. Le point dans la région Nord - Pas-de-Calais



LES HOSPITALISATIONS EN MÉDECINE-CHIRURGIE POUR TS

- 6845 personnes entre 2009 et 2011
- Femmes
 - 62,4%
 - Pic à 15 ans puis baisse
- Hommes
 - 37,6%
 - Hausse régulière jusqu'à 20 ans

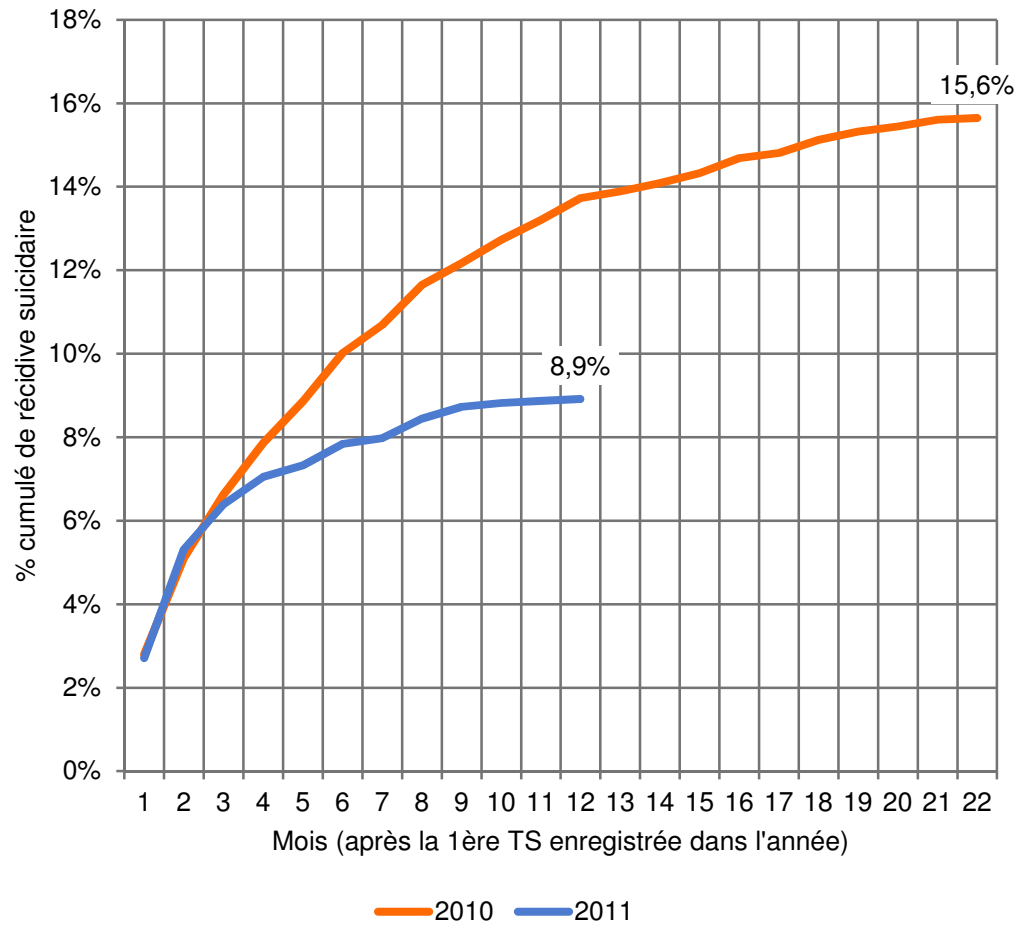
Hospitalisations pour TS des 10-24 ans selon le sexe et l'âge. Nord - Pas-de-Calais. 2009-2011. N=6845.



Source : PMSI.

RÉCIDIVE

Réhospitalisations pour TS des 10-24 ans. 2010 (N=2506) et 2011 (N=2143).
Nord - Pas-de-Calais. En % cumulés.



Source : PMSI.

LÉTALITÉ

- 2 décès chaque année de l'étude
 - 0,1% des sorties
- 4,3% des décès 2009
- 4,5% des décès 2010

4 octobre 2013

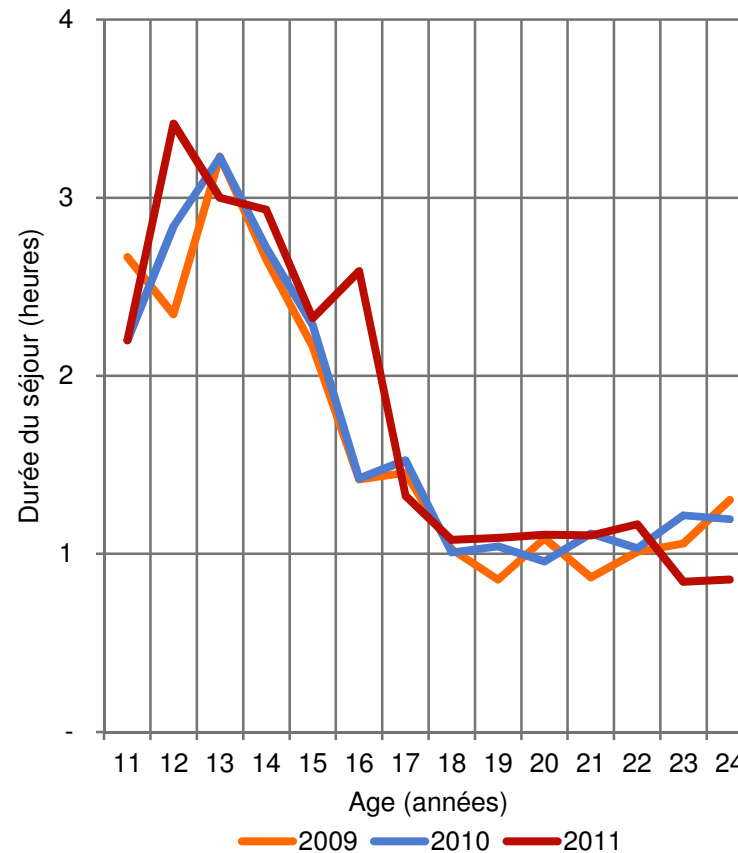
Conduites suicidaires des jeunes. Le point dans la
région Nord - Pas-de-Calais



DURÉE D'HOSPITALISATION

- 1 heure en moyenne à partir de 18 ans
 - Baisse de la gravité ?
 - Transfert

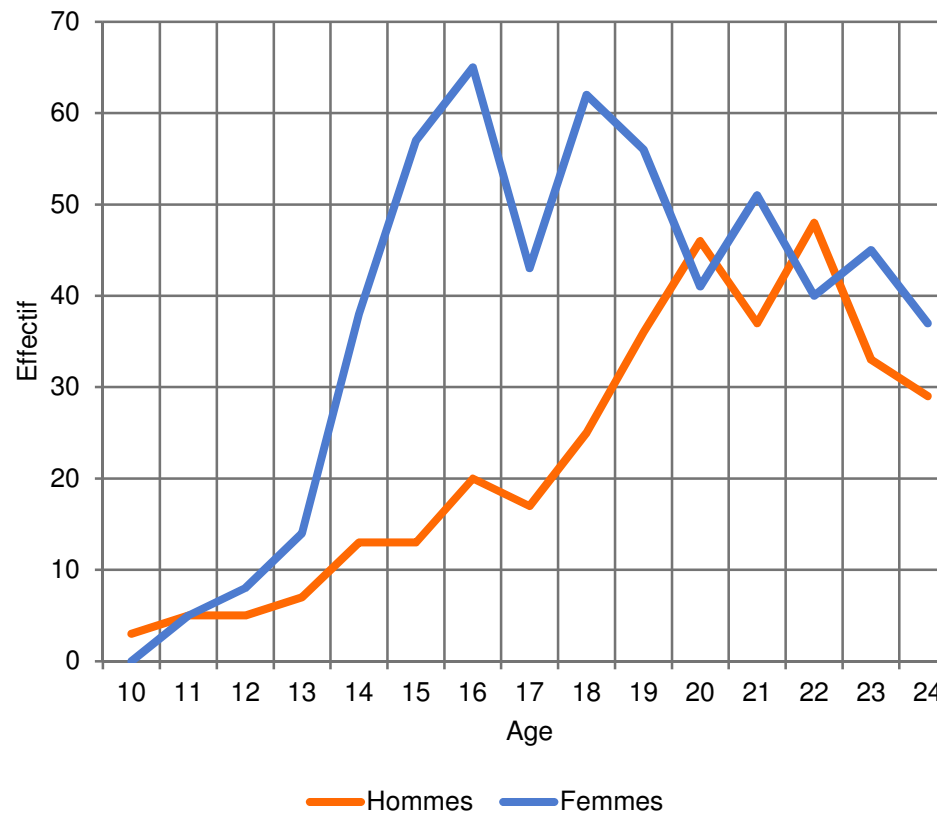
Durée des hospitalisations pour TS des 10-24 ans. Nord - Pas-de-Calais. 2009-2011. N=6820.



PRISES EN CHARGE EN PSYCHIATRIE

- Rim-P
- Diagnostics principal et associés de TS (X64-X80)
- 2011
- Séjours
- Actes ambulatoires
- 899 personnes distinctes de 10 à 24 ans (sur 3563 – 25%)
 - 63% de femmes
 - Pic à 16 et 18 ans
 - 37% d'hommes
 - Hausse régulière jusqu'à 20 ans

Nombre de 10-24 ans pris en charge en psychiatrie dans le Nord - Pas-de-Calais avec diagnostic de TS. 2011.



Source : ATIH. RimP.

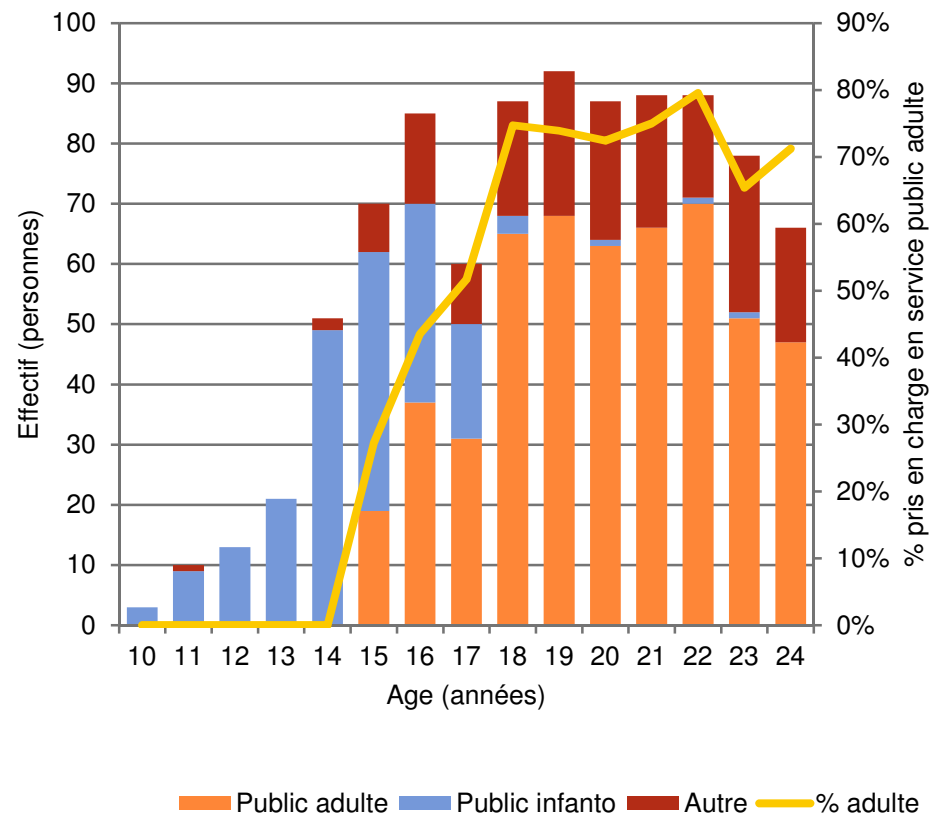
4 octobre 2013

Conduites suicidaires des jeunes. Le point dans la région Nord - Pas-de-Calais

PRISES EN CHARGE EN PSYCHIATRIE

- Creux de 17 ans
 - répartition mal définie des publics
- Retrouvé quelle que soit les pathologies

Nombre de 10-24 ans pris en charge en psychiatrie dans le Nord - Pas-de-Calais avec diagnostic de TS selon le type de service . 2011.



Source : ATIH.

4 octobre 2013

Conduites suicidaires des jeunes. Le point dans la région Nord - Pas-de-Calais

DISCUSSION ET CONCLUSION

- Suicide
 - Indicateur incontournable ...
 - ... mais tardif
 - Une sous-évaluation de l'ordre de 9%
- 14% de la mortalité des hommes 4-24 ans
- En hausse chez les 5-14 ans
- 80% d'hommes

DISCUSSION ET CONCLUSION

- TS : réalité beaucoup plus difficile à appréhender
 - Contours variables
 - Intentionnalité pas toujours connue
 - Taux de survie lié au système de santé
 - Urgences
 - Réanimation
 - Information pas toujours remontée
 - Non médicalisation
 - Acticité non enregistrée (MG)


	Samu	Oscour®	PMSI	Rim-P
Limites	1 sur 2 Convention	Faible participation Valeurs manquantes		
	Critères mal définis	Codes T	CHRU (codes T)	Cas non recensables
Intérêts	+ grande sensibilité	Variable de gravité	Identifiant	Identifiant
			Récidive	
			Chaînage complexe	

DISCUSSION ET CONCLUSION

- Nord - Pas-de-Calais
 - 3 fois plus d'hospitalisations en médecine-chirurgie que de prises en charge en psychiatrie
 - Défaut de soins ou défaut d'enregistrement ?

MERCI DE VOTRE ATTENTION

laurent.plancke@santementale5962.com

 + 33 (0)3 20 44 10 34

www.santementale5962.com

4 octobre 2013

Conduites suicidaires des jeunes. Le point dans la
région Nord - Pas-de-Calais

