



SUICIDES ET TENTATIVES DE SUICIDE :
CORRÉLATION ENTRE LES DONNÉES DE LA
RÉGULATION DU CENTRE 15 ET
CELLES RECUEILLIES DANS LES SERVICES
D'URGENCE DU NORD-PAS-DE-CALAIS

Ducrocq Francois, Hadjeb Lounes, Vaiva Guillaume

Congrès français de psychiatrie, Lyon 2010



L'auteur déclare n'avoir aucun conflit d'intérêt concernant les données de sa communication

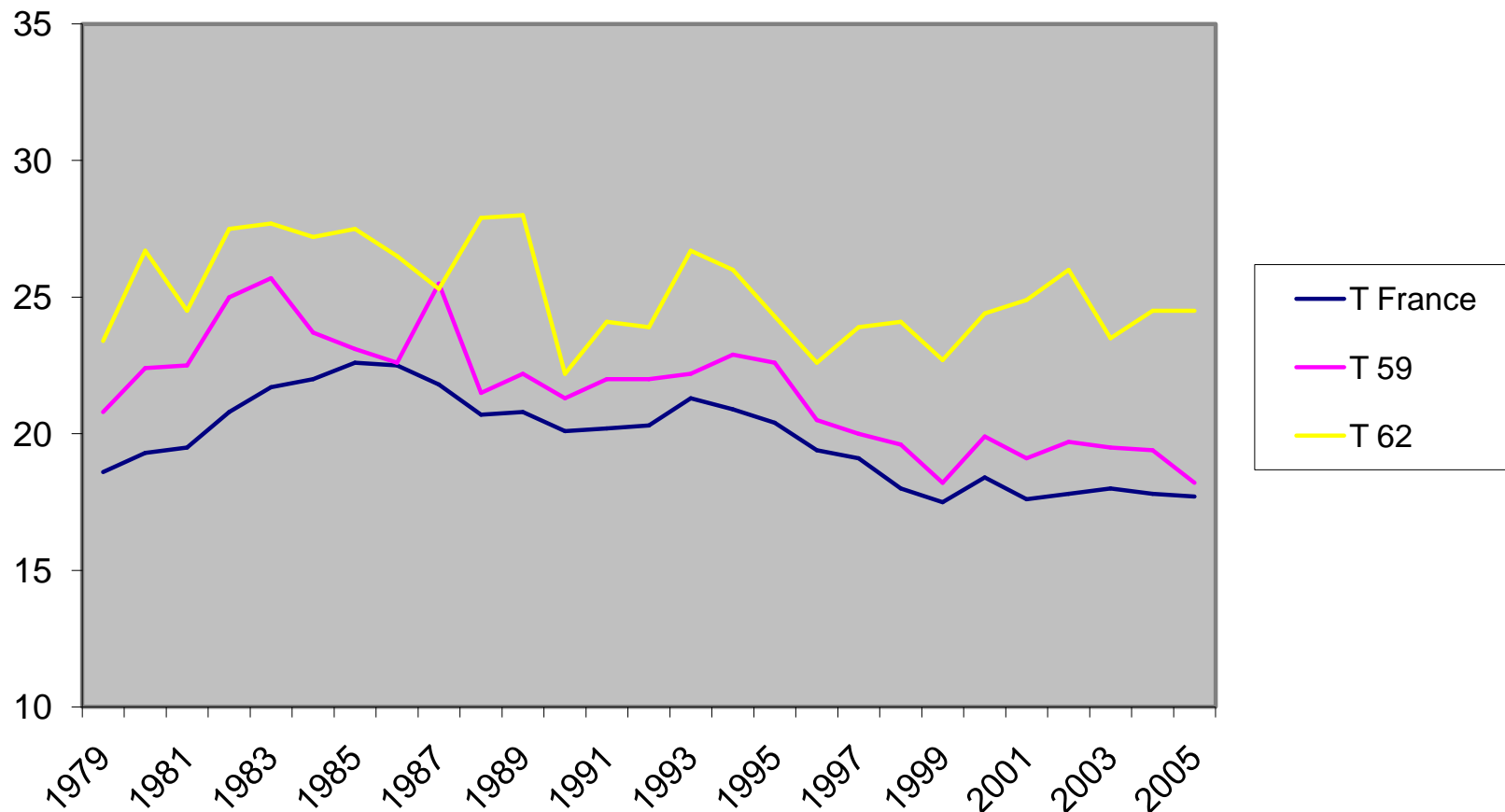
L'ÉPIDÉMIOLOGIE GÉNÉRALE

- 15 à 20 TS / 1 suicide accompli
- > 200.000 TS par an
- 3.5 millions français concernés / an (*IMTAP, Vaiva 2010*)
- La région NPDC en : 30 à 50 TS / j

COMPARAISON FRANCE & NORD-PAS-DE-CALAIS

CFP, Lyon 2010

Ratios suicides France & 59/62



2009 : PREMIER « D DAY »

- F2RSM : groupe « indicateur »
 - TS : postulé comme indicateur de santé mentale
 - Inclusion de tout patient arrivant aux urgences et pour qui le diagnostic de TS est retenu (geste réalisé)
 - Questionnaire établi par la commission scientifique de la F2RSM

- Résultats :
 - 56 TS / 1 décès
 - Caractéristiques des TS identiques aux données de la littérature
 - 87% des dossiers régulés par les 2 centres 15.

2010 : LA RÉPLICATION SUR UNE SEMAINE

○ Objectifs

- Reproduire l'enquête Dday avec la même méthodologie mais sur une période plus longue
- Confirmer les indicateurs recherchés
 - Notamment repérage centre 15
- Recruter un échantillon plus important qui nous permettra d'améliorer la puissance de l'enquête et d'affiner le traitement des données

MÉTHODOLOGIE

- 1 au 7 Février 2010
 - 5 février : Journée Nationale de Prévention du Suicide

- Méthodologie
 - Etude prospective transversale multicentrique et descriptive
 - Inclusion :
 - TS arrivant aux urgences
 - Lundi 1er 8h jusqu'au lundi 8 8h
 - Questionnaire modifié à remplir par le ou les soignants qui prennent en charge le patient

Nord-Pas-de-Calais

Carte administrative



- Participants: 29 services.
 - 27 services d'urgence
 - NORD: 18 / Pas de Calais: 9
 - SAMU: 59 & 62

PARTICIPANTS

∞

RÉPARTITION URGENCES / SAMU

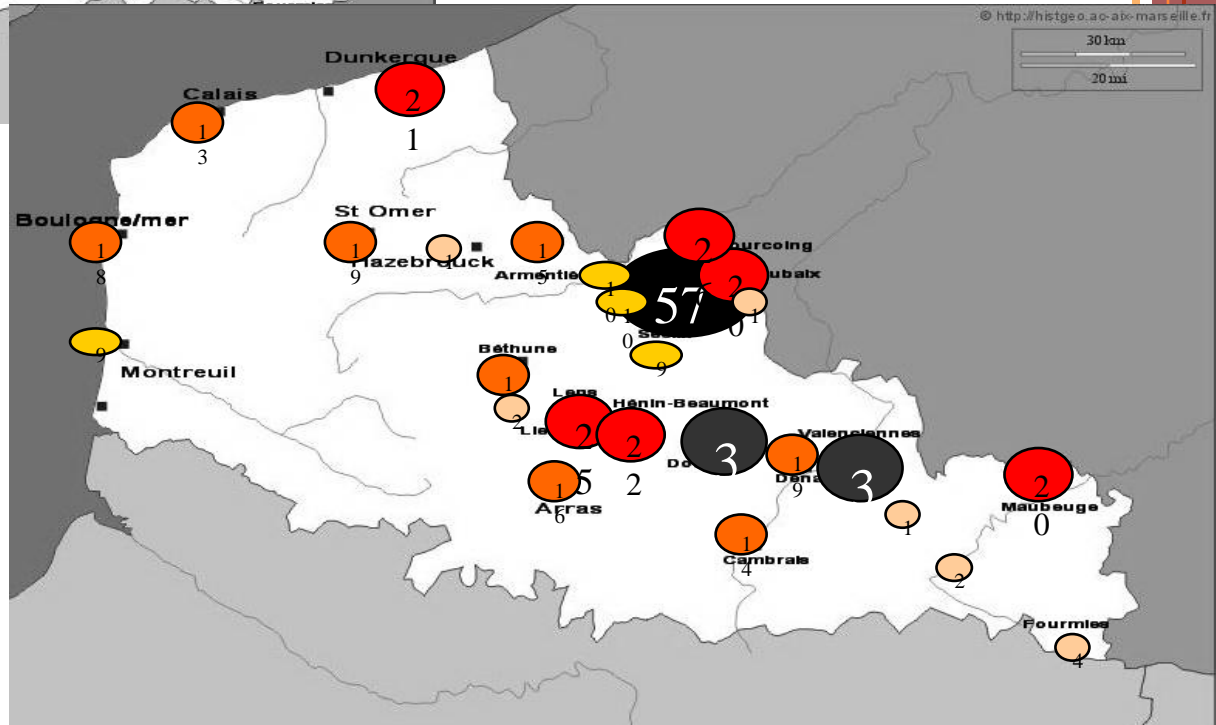
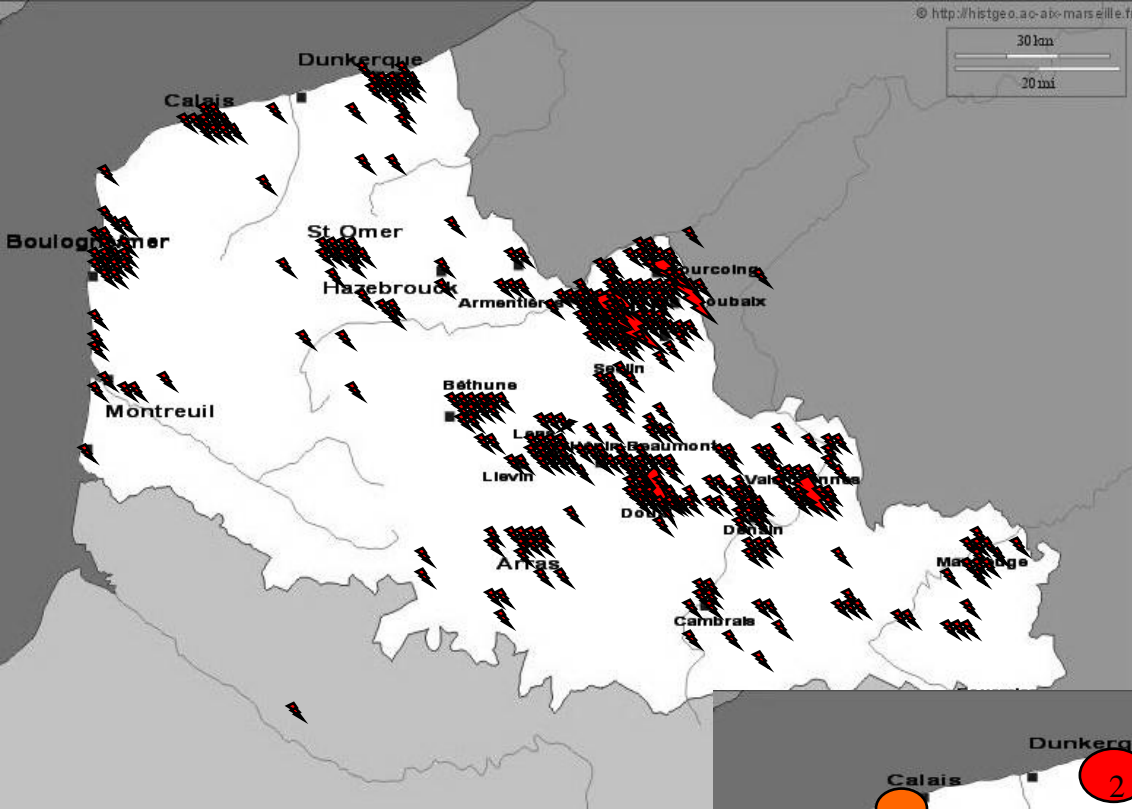
	59	62	Total
TS régulées SAMU et vues aux urgences	98	44	142
TS régulées SAMU non vues aux urgences	73	72	145
TS vues aux urgences non régulées SAMU	125	33	158
Décès	3	2	<u>5</u>
Total des TS	296	149	445
Moyenne par jour	42.4	21.1	63.5

QUELQUES DONNÉES GÉNÉRALES

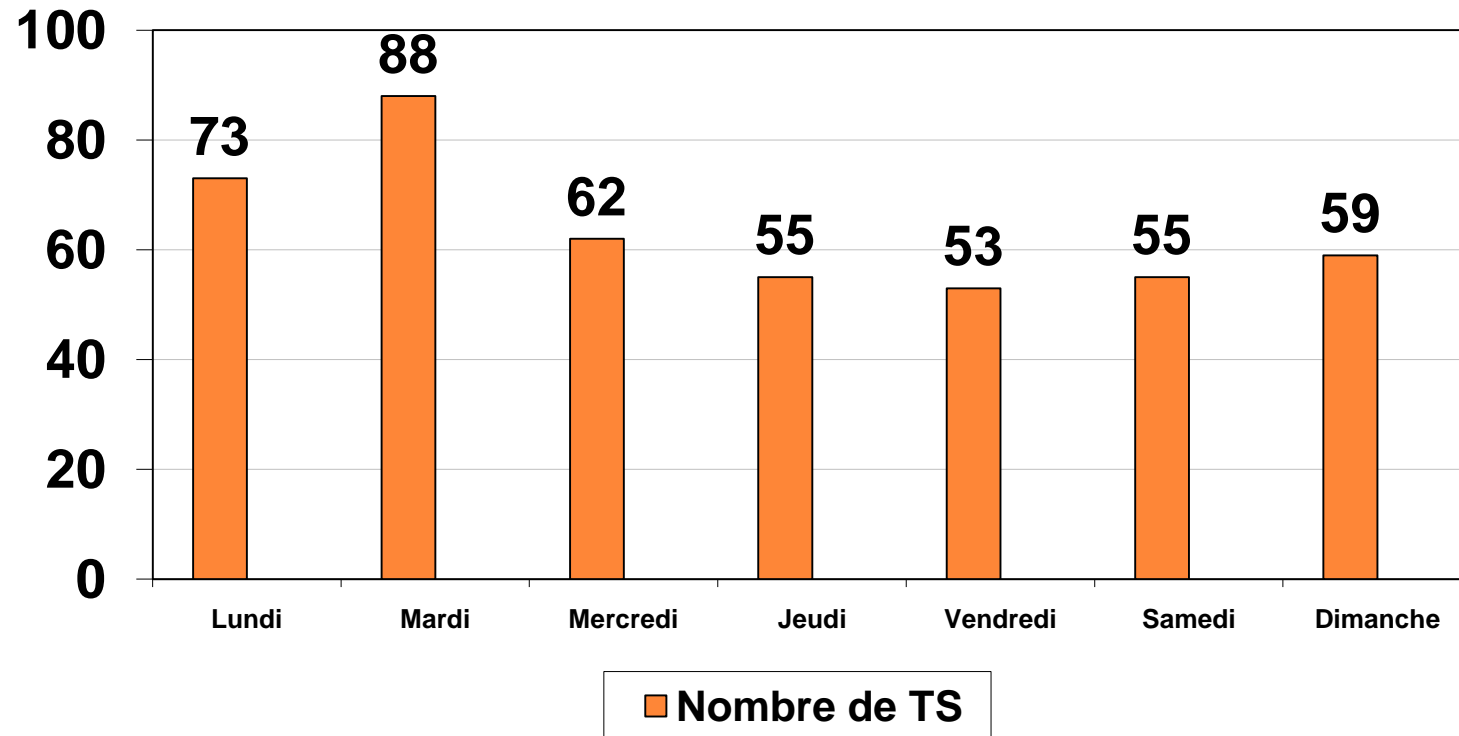
- 2/3 des TS sont régulées par les 2 centres 15
- Nombre total de TS: 445 (plus de 63 TS/jour)
- TS par IMV dans plus de 90% des cas
- 5 suicide accomplis :
 - Hommes 3 pendus / 1 décès par arme à feu
 - 1 femme décédée par déféstration

LES TS EN RÉGULATION

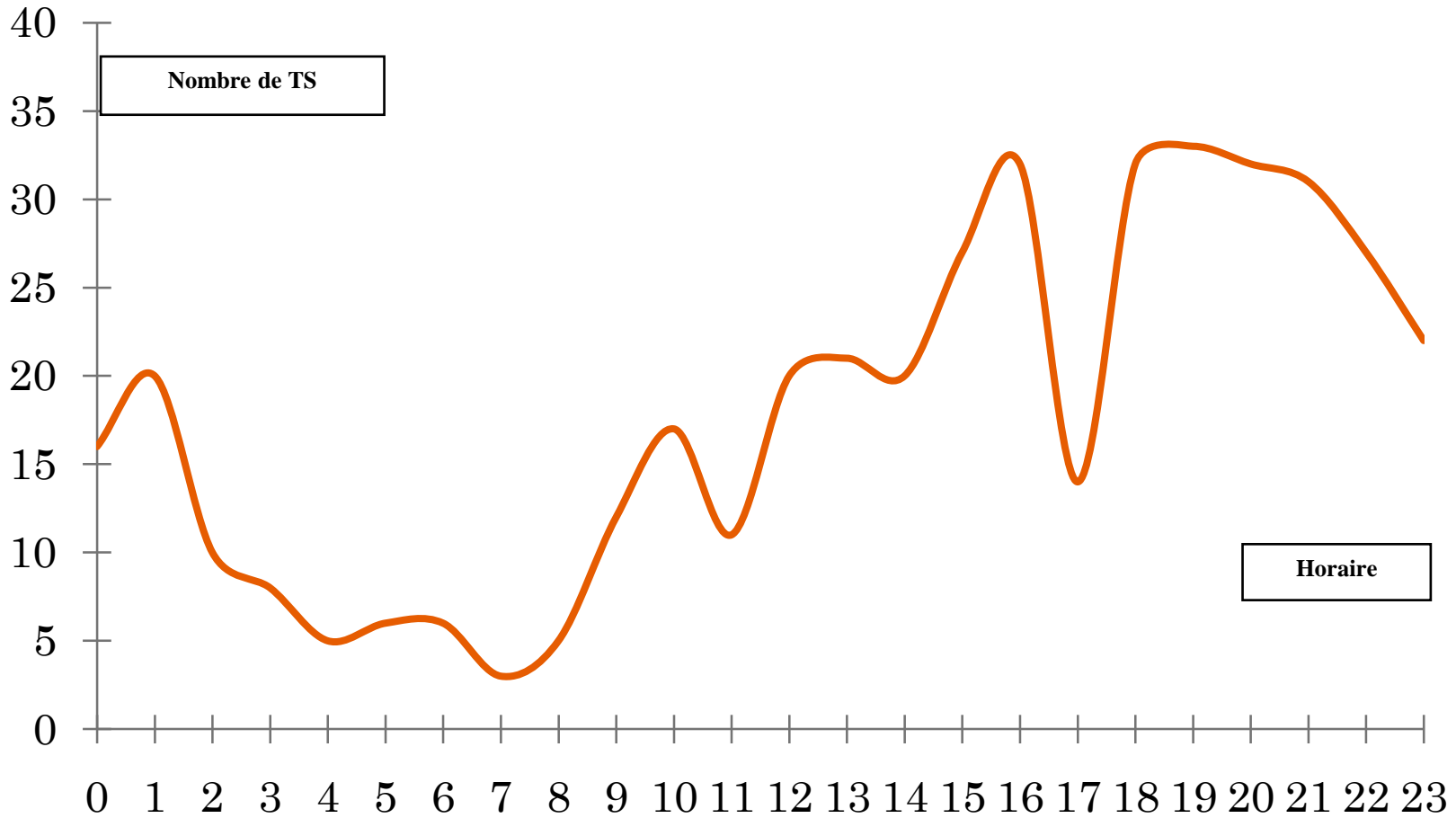
- 3.5 % des dossiers régulés par le SAMU 59 sont des TS
- 4.3 % des dossiers régulés par le SAMU 62 sont des TS



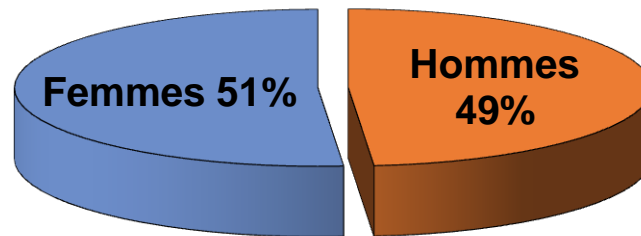
VARIATION HEBDOMADAIRE



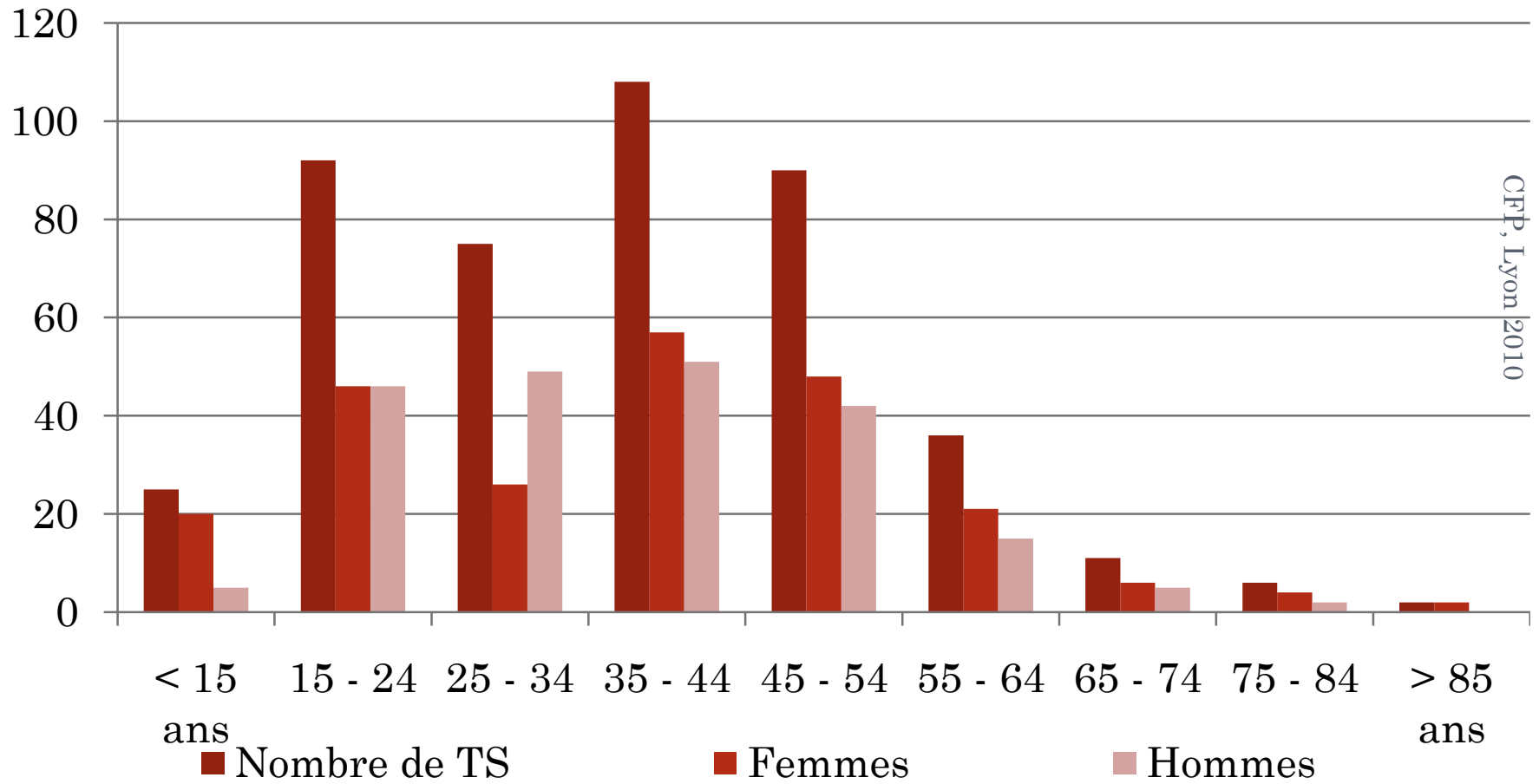
VARIATION HORAIRE



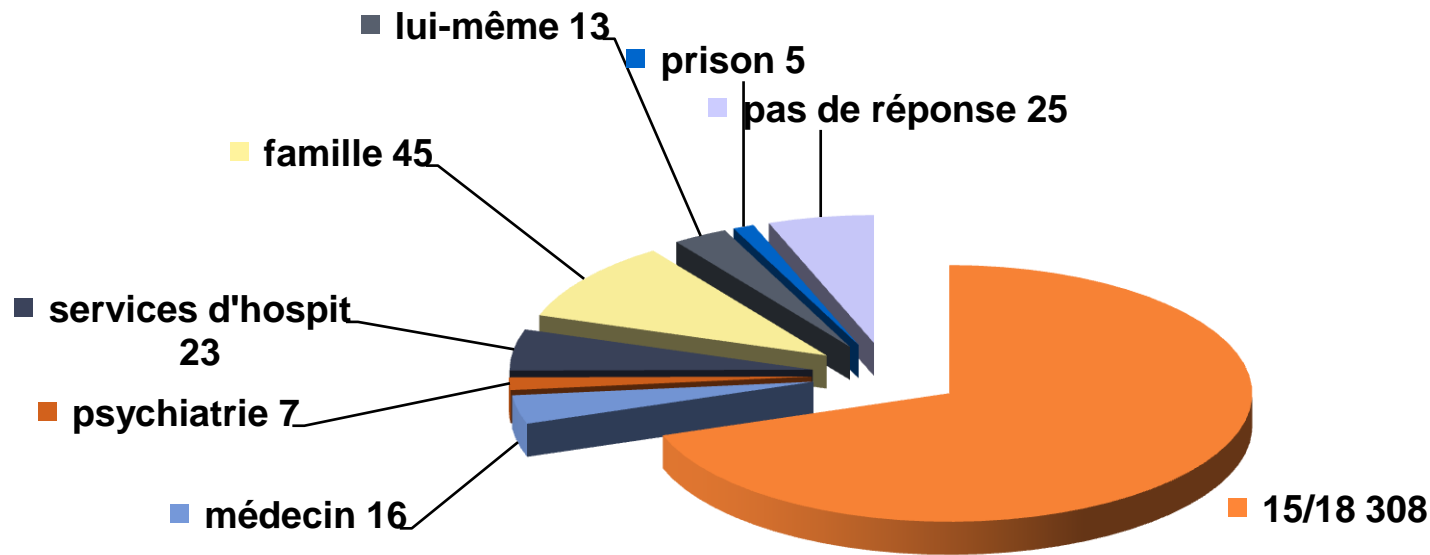
SEX RATIO



SEXE & ÂGE



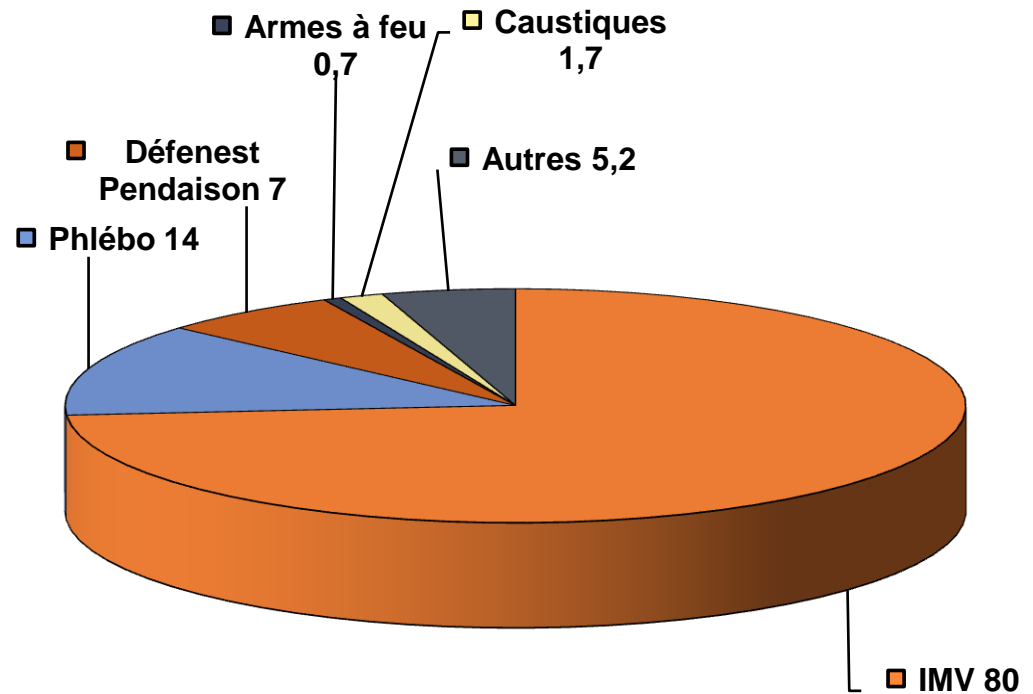
ORIGINE DE L'APPEL



- La majorité des appels passent soit par le 15 ou le 18
- 5 TS ont été prises en charge au niveau des prisons lilloises.

TYPE DE TS

Nombre de produits (300 TS vues aux urgences)	
1 substance	43 %
2 substances	19 %
3 substances	16 %
4 substances	6 %
5 substances	4.5 %
Plus de 5	8.5 %
Pas de réponse	3 %



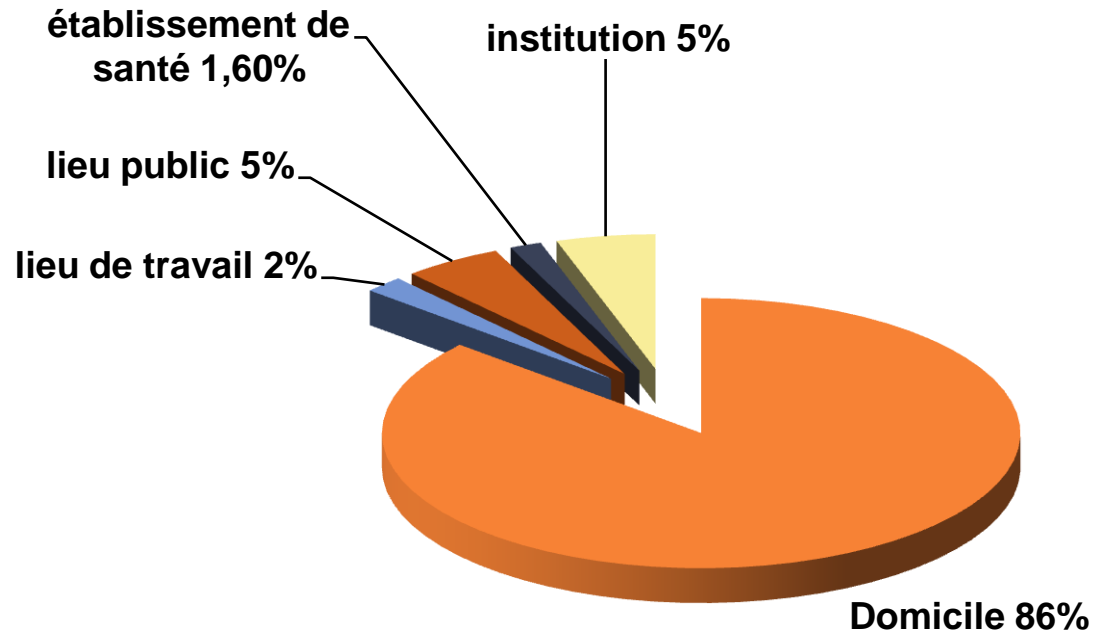
- 80% des TS le sont par IMV
- 1 fois sur 2 par la prise d'un seul médicament

TS ET ALCOOL

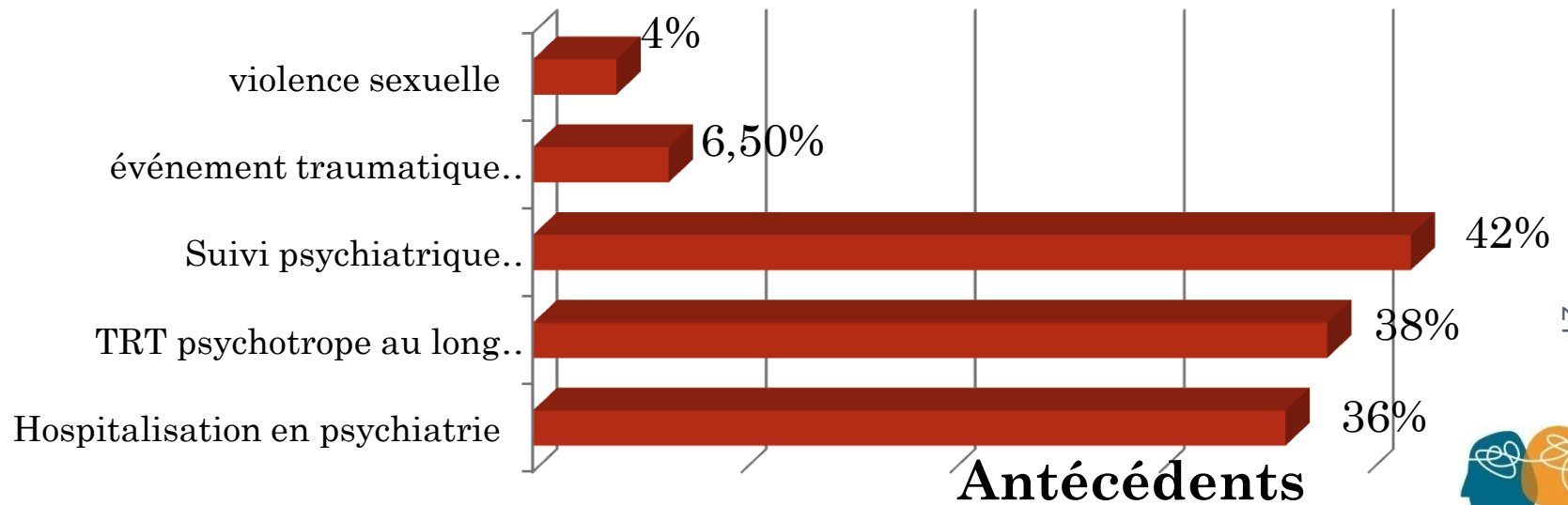
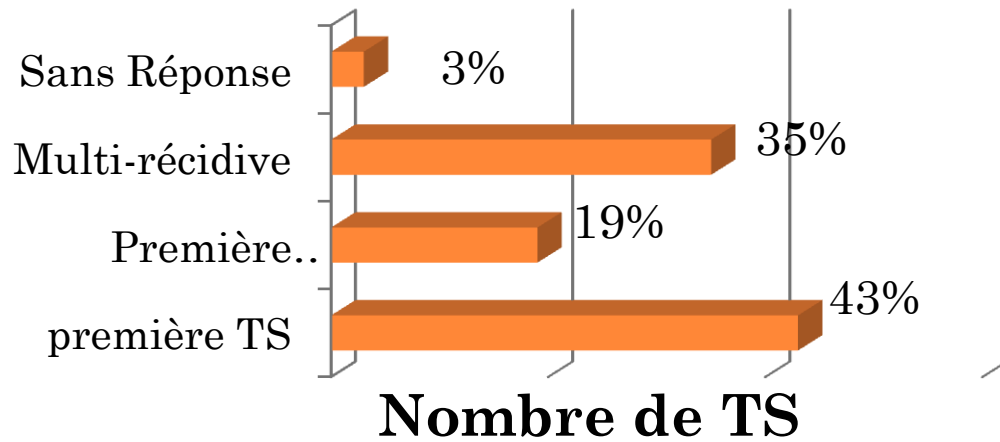
50 %

Dans plus de 50 % des cas une intoxication alcoolique est retrouvée chez les suicidants.

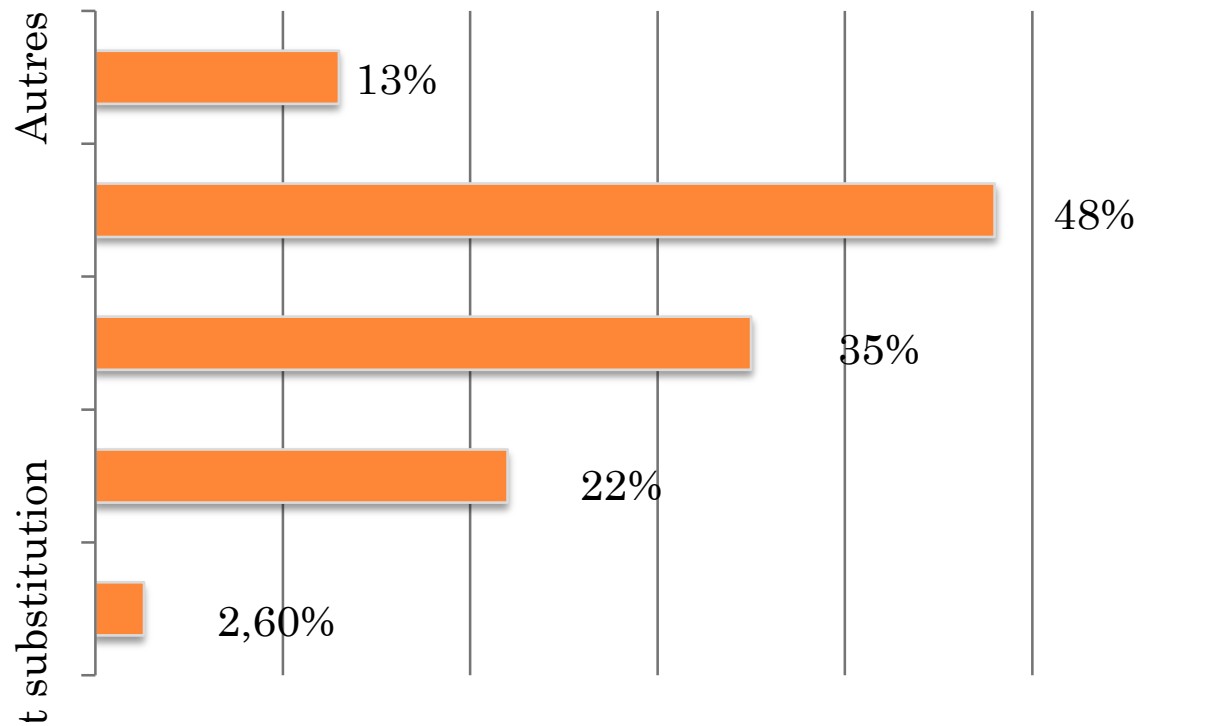
LIEU DE SURVENUE DES TS



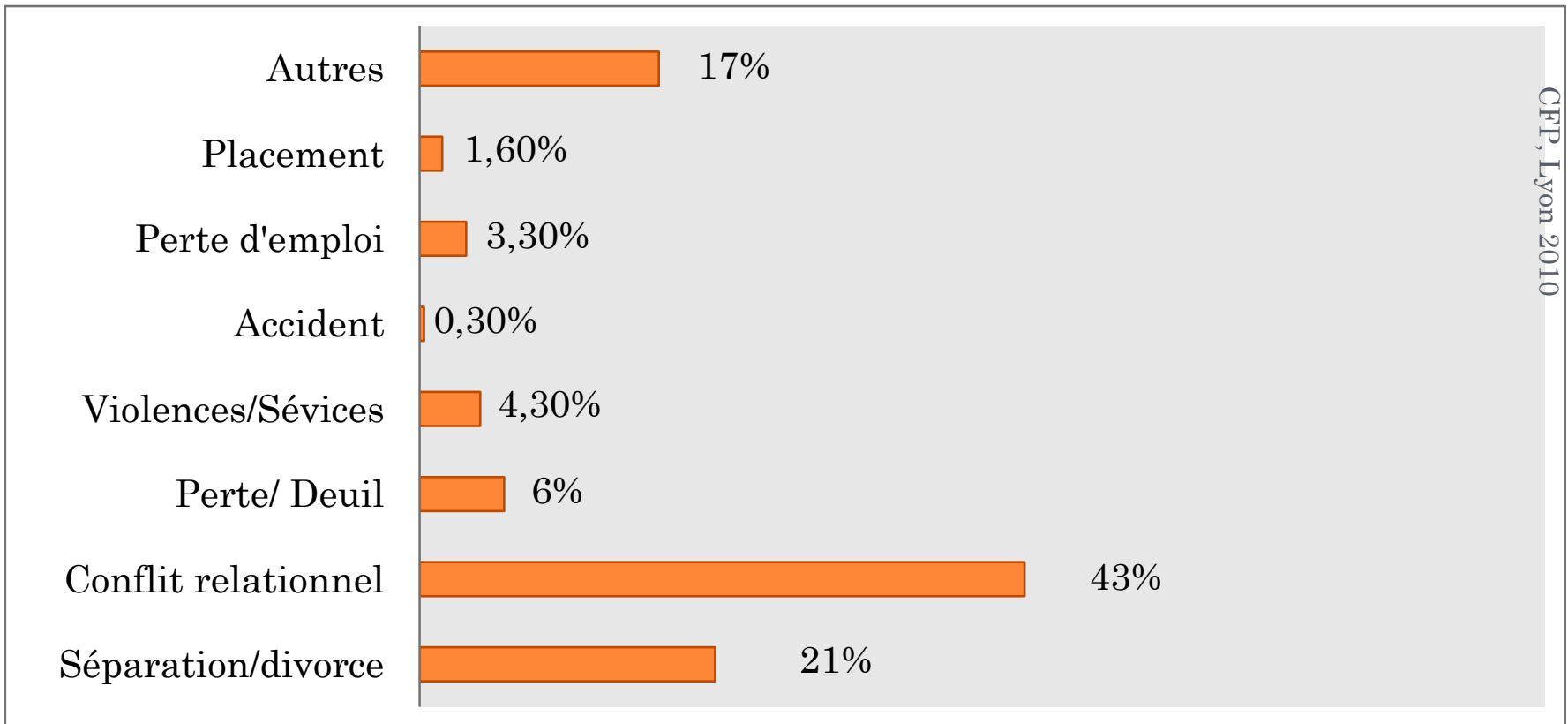
ANTÉCÉDENTS



TRAITEMENTS PSYCHOTROPES EN COURS



TS EN RAPPORT AVEC UN ÉVÉNEMENT DE VIE RÉCENT (< 6MOIS)



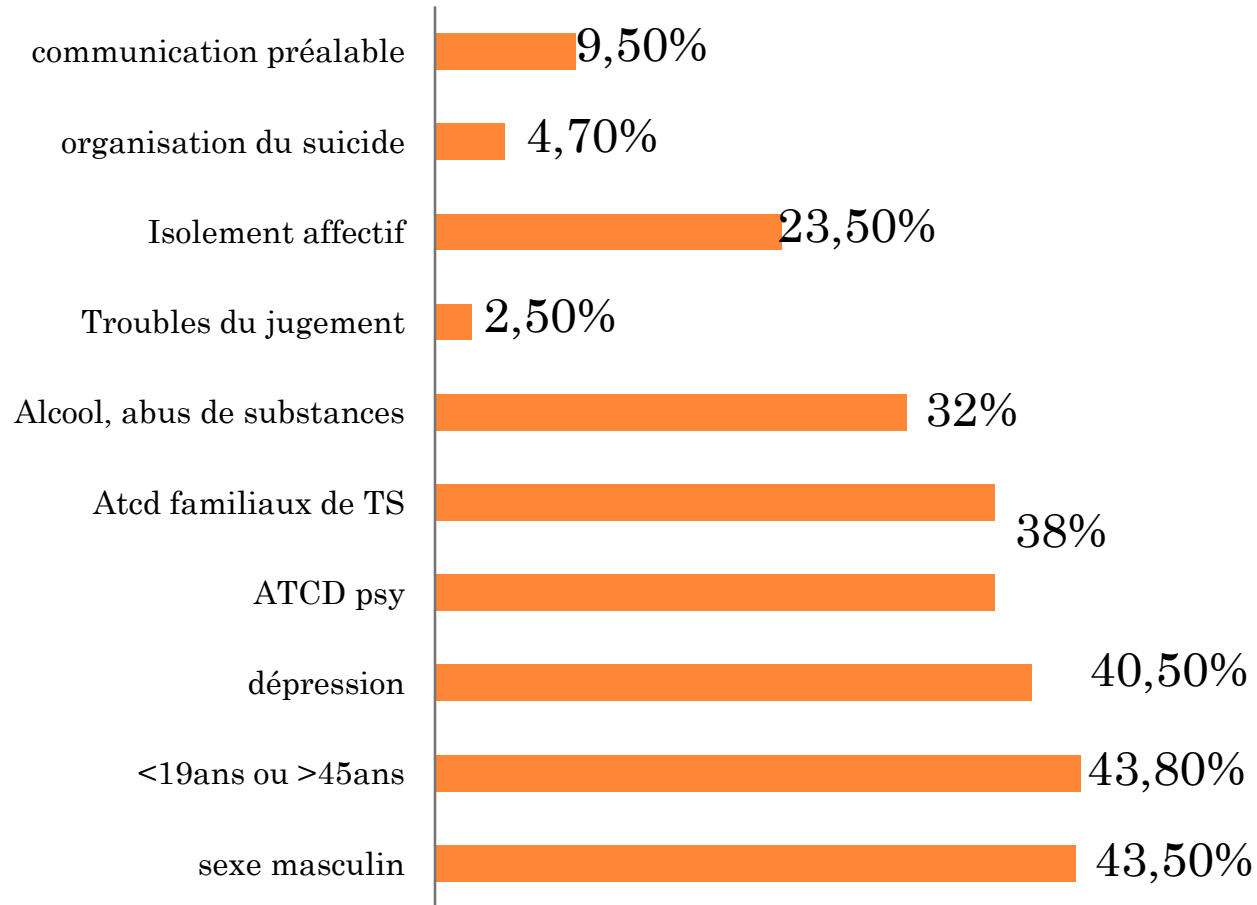
CFP, Lyon 2010

COMMUNICATION PRÉALABLE DE L'INTENTION SUICIDAIRE

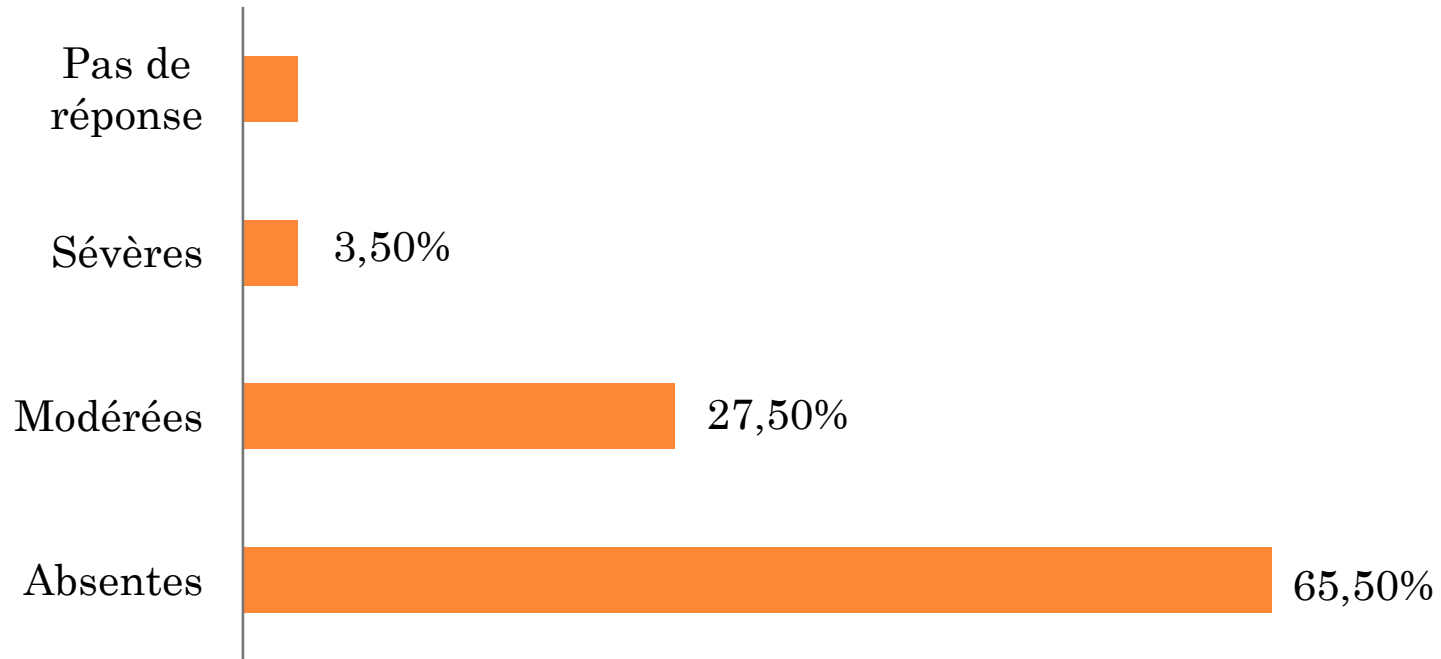
16 %

Dans 16 % des cas le suicidant informe son entourage de son passage à l'acte ou, le plus souvent laisse une lettre expliquant ses motivations

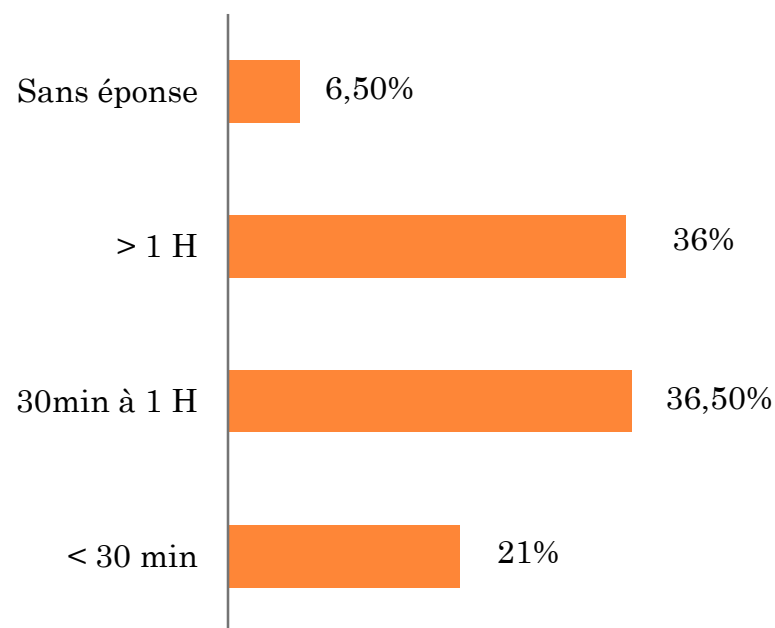
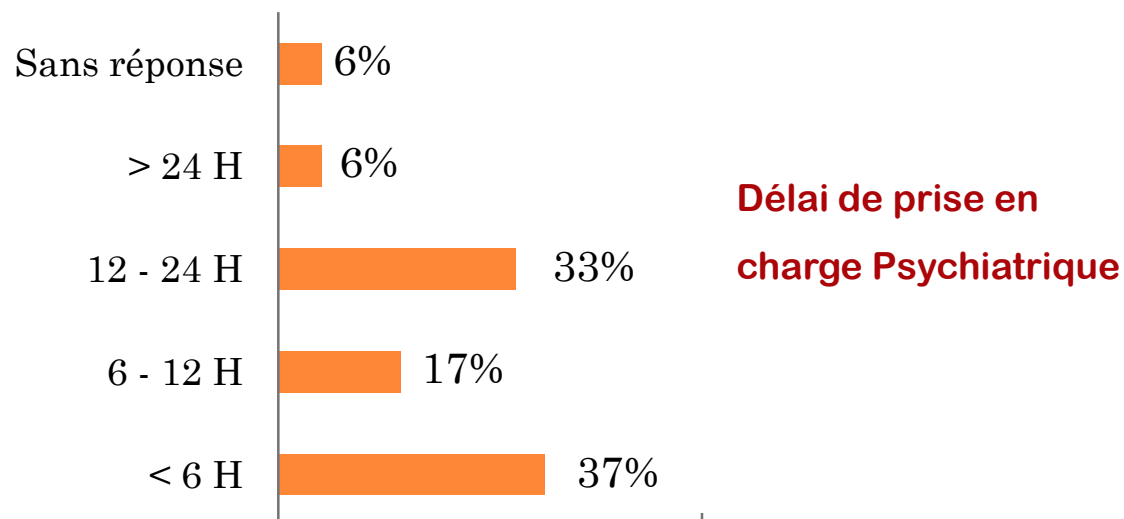
FACTEURS DE RISQUES



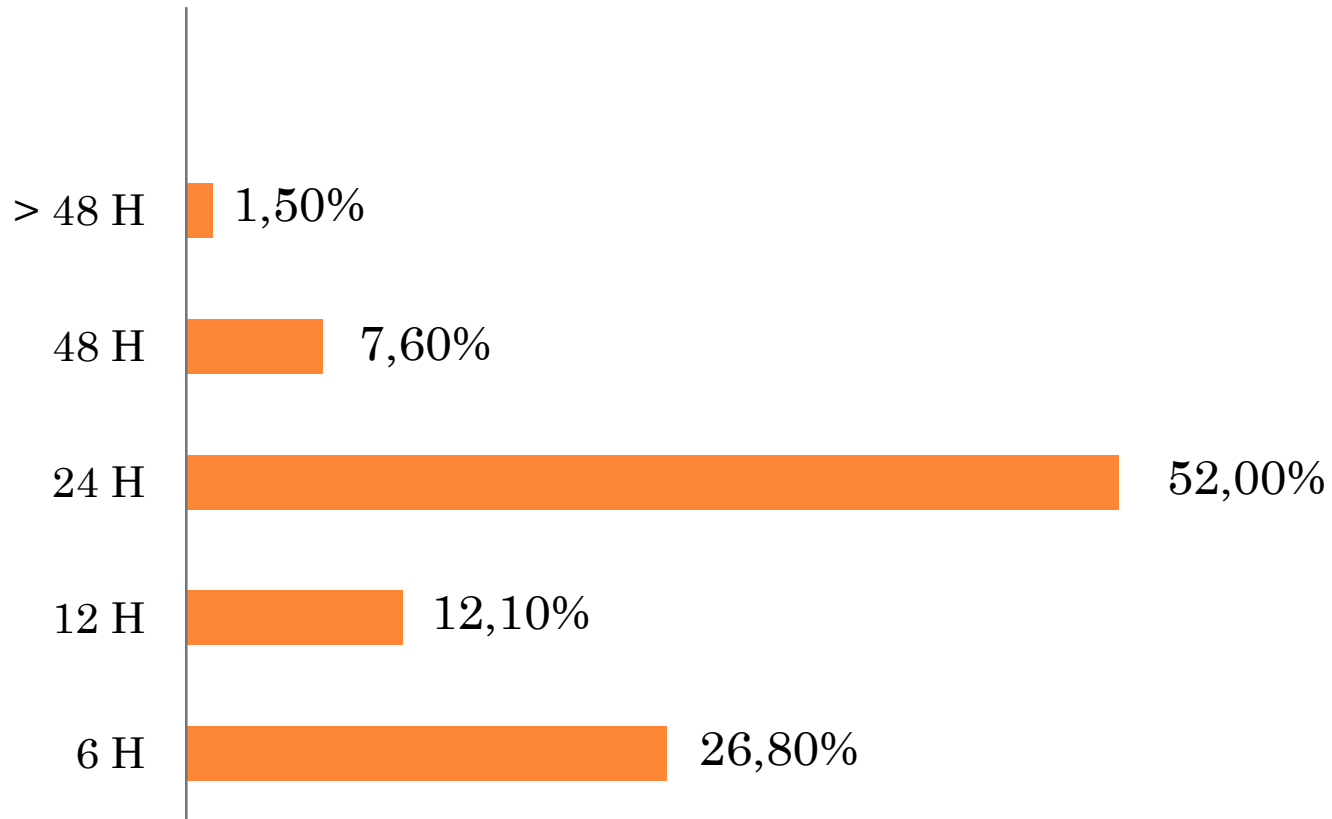
GRAVITÉ DES TS ET CONSÉQUENCES SOMATIQUES



DÉLAI ET DURÉE DE PRISE EN CHARGE

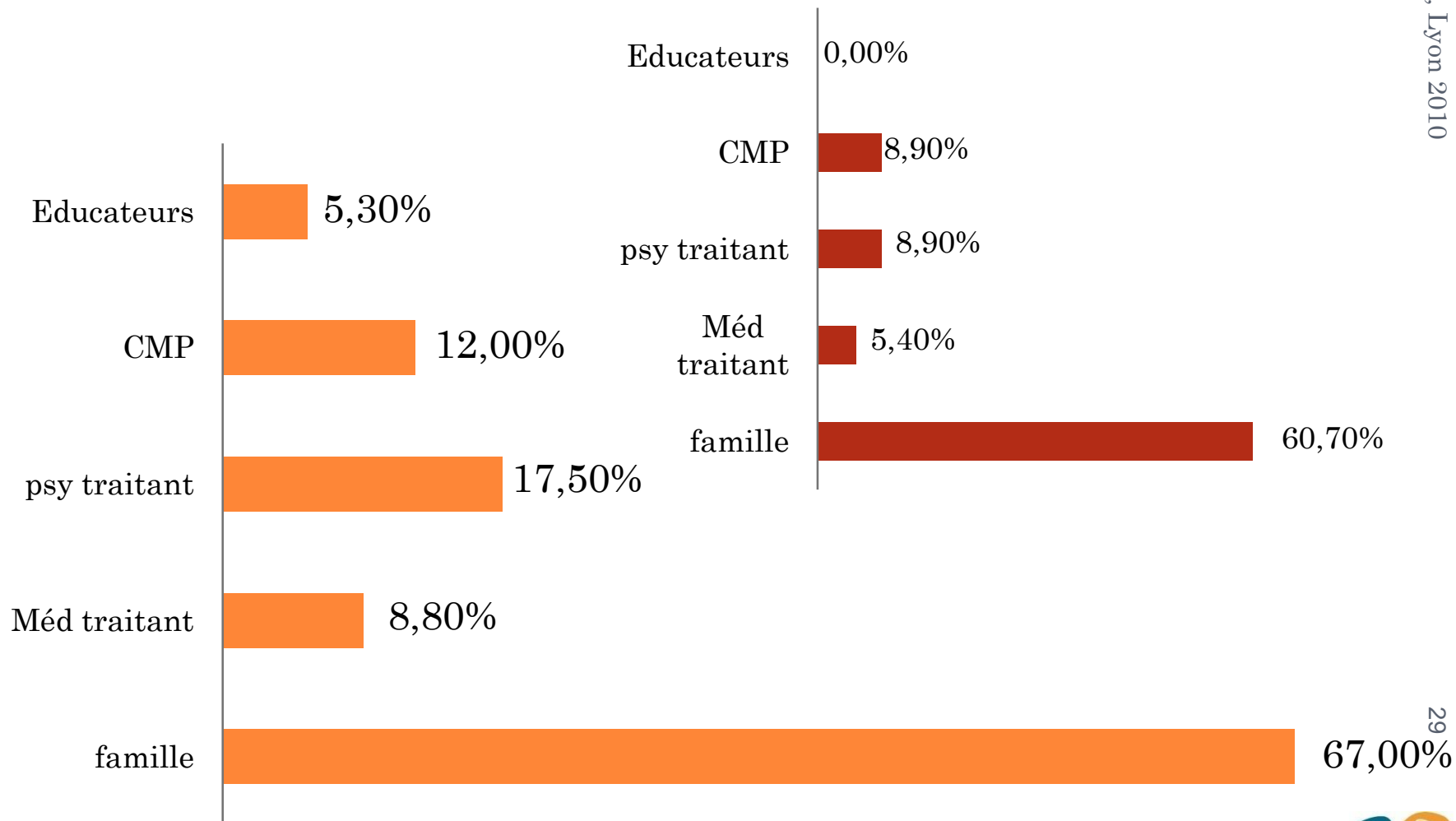


DÉLAI DE SORTIE



CONTACTS EXTERIEURS :

CFP, Lyon 2010



29

DEVENIR DU PATIENT

- Retour à domicile : 60.6%
- Hospitalisation dans un service non psy : 3.3%
(réanimation ou pédiatrie)
- Hospitalisation en psy : 28.6%
 - HL : 60 personnes
 - HDT: 23 personnes
 - HO : 1 personne
- Sans réponse : 7.3 %

Y'a-t-il un protocole de soin spécifique aux suicidants?

Oui : 33.7 % (35.7 % en 2009)

Un diagnostic psychiatrique a-t-il été posé?

Oui : 26.5 % (23.2 % en 2009)

QU'EN CONCLURE?

- Des confirmations
 - Pyramide des âges
 - Distribution hebdomadaire

- Des interrogations
 - Persistance nb TS supérieur données connues (63.5 /j)

- Des « surprises »
 - Enorme « découplage » SAMU / SAU !
 - Très faible taux de remplissage « correct » régulation
 - Importantes difficultés de réalisation
 - Mobilisation initiale et maintien dans le temps