



CONDUITES SUICIDAIRES ET RECOURS AUX SERVICES DE PSYCHIATRIE DES JEUNES DANS LE NORD - PAS-DE-CALAIS

Laurent Plancke, Alina Amariei

Lille, 23 janvier 2014



INTRODUCTION

- La très grosse majorité des jeunes vont bien
 - 93% disent se sentir bien à l'école, 91% en sécurité*
 - 92% ont du temps pour jouer*
 - 94% mangent trois fois par jour*
 - 91% se sentent respectés par les adultes et les autres jeunes*
 - 95% ont des livres pour lire des histoires*
 - 94% estiment qu'il y a assez de place pour leur famille*
- Les approches populationnelles sont pourtant rares

*Paugam S., *Consultation nationale des 6/18 ans. L'intégration des enfants en France : de fortes inégalités*, Unicef, 2013,

INTRODUCTION

- La jeunesse n'est pas une notion sociologique
 - Notion plurielle
 - Trajectoires, conditions et destins extrêmement hétérogènes

INTRODUCTION

- Documenter la santé mentale dans la région : une priorité de la F2RSM
 - Atlas
 - Base de données sur le site
 - Approches infrarégionales
 - Comparaisons Nord - Pas-de-Calais – reste France
- Accès et exploitation des bases médico-économiques
 - Mortalité
 - Recours aux soins
 - Psychiatrie libérale
 - Psychiatrie hospitalière
 - Médecine-chirurgie après TS
 - Appels aux centres 15 (samu) pour TS
 - Recours aux médicaments psychotropes

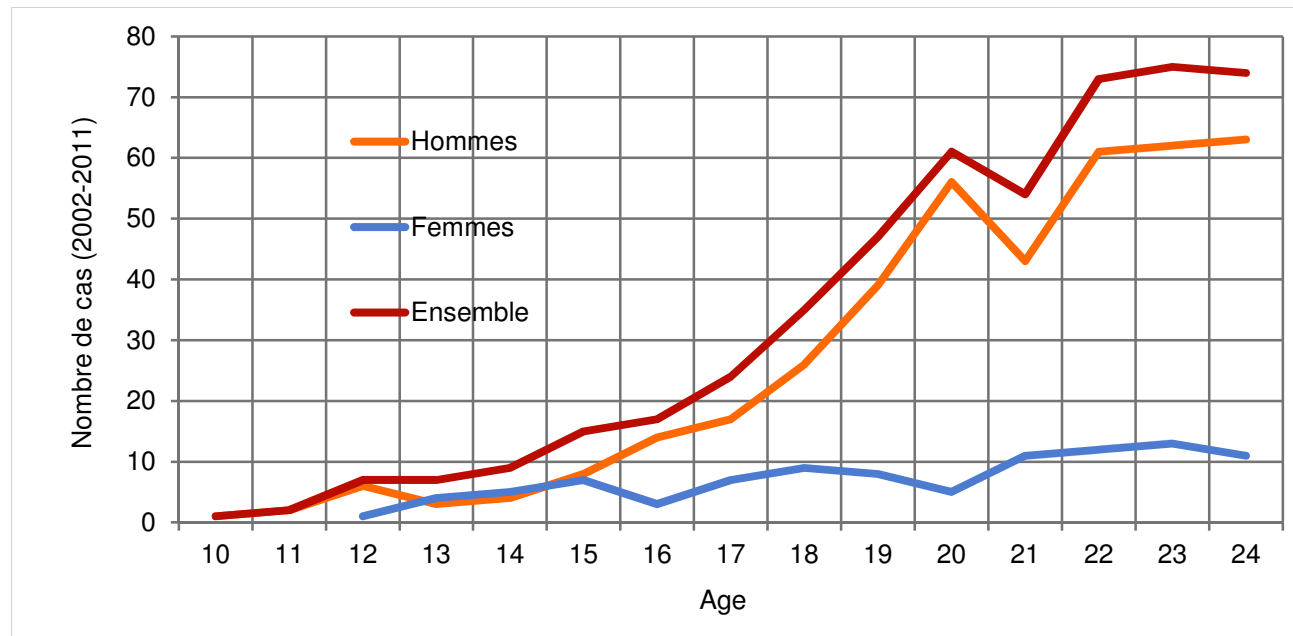
INTRODUCTION

- Communication
 - Ce que l'on sait des conduites suicidaires
 - suicides
 - TS
 - Prises en charge dans les services de psychiatrie
 - Ce que l'on peut tirer du Recueil d'information médicalisée en psychiatrie (RimP)
 - Apports
 - Limites
- Discussions après chacune des deux parties

LES SUICIDES

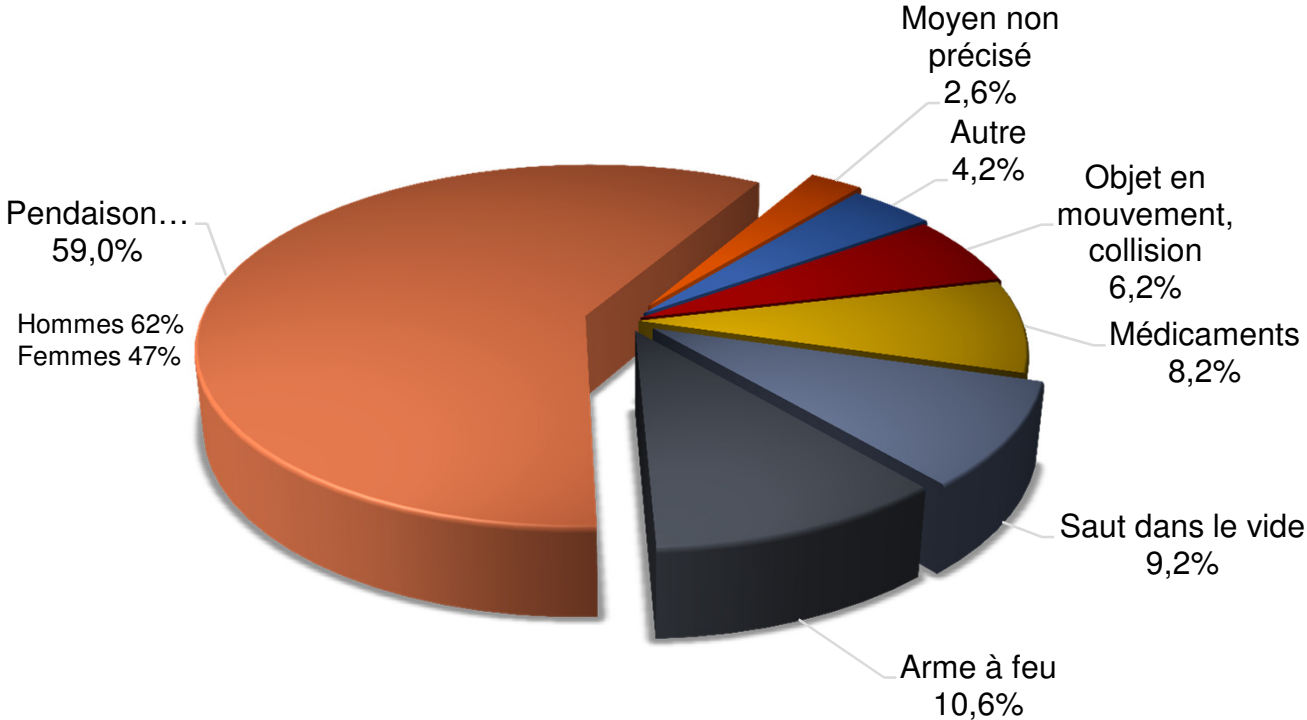
- Source : le Centre d'épidémiologie des causes médicales de décès (CepiDC)
- 50 décès par an chez les 10-24 ans dans le Nord - Pas-de-Calais
 - 40 chez les garçons
 - 10 chez les filles
- Chez les 15-24 ans
 - 23% des décès masculins
 - 16% des décès féminins
 - 21% des décès pour l'ensemble
- Un nombre limité mais un poids très important dans la mortalité des jeunes

SUICIDES DES 10-24 ANS. NOMBRE DE CAS PAR ÂGE ET SEXE. NORD - PAS-DE-CALAIS. 2002-2011.



- Garçons
 - Hausse assez régulière entre 11 et 20 ans
- Filles
 - Pas de régularité
 - Pas de cas avant 12 ans

SUICIDES DES 10-24 ANS NORD - PAS-DE-CALAIS. 2002-2011.



Source : Inserm – CepiDc. Traitement : F2RSM.

LES TENTATIVES DE SUICIDE

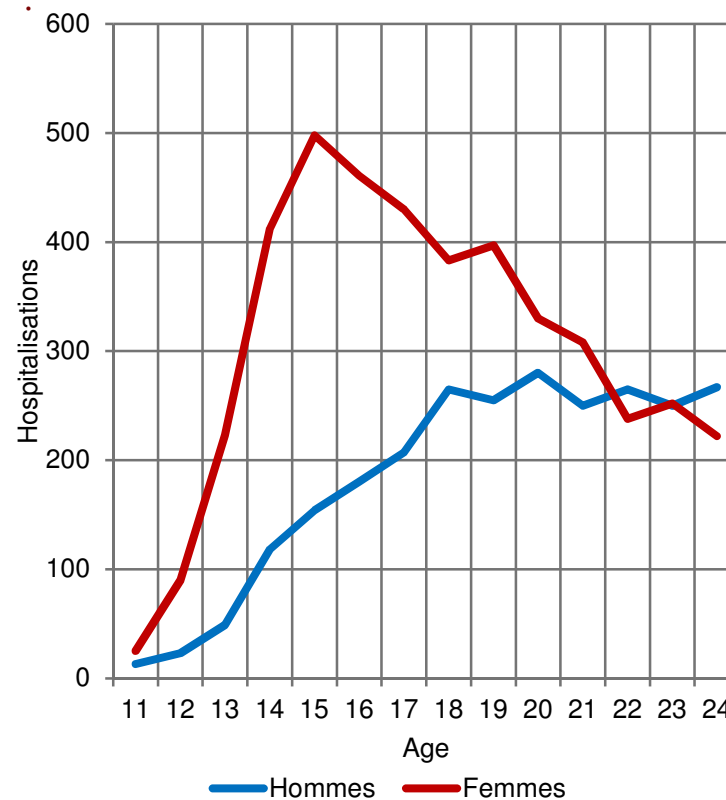
- 4 sources permanentes potentielles
 - Les appels au samu – centre 15 pour TS
 - Les passages aux urgences avec diagnostic de TS (Oscour[®])
 - Les hospitalisations en médecine-chirurgie avec diagnostic de TS (PMSI)
 - Les prises en charge psychiatriques avec diagnostic de TS (RimP)

HOSPITALISATIONS EN MÉDECINE-CHIRURGIE AVEC DIAGNOSTIC DE TS

○ 2282 hospitalisations par an

- Filles
 - 62% des cas
 - Plus nombreuses
 - pic à 15 ans
 - Baisse ensuite
- Garçons
 - 38%
 - Hausse régulière jusqu'à 18 ans
 - Plateau ensuite

Hospitalisations en médecine-chirurgie pour TS des 11-24 ans selon le sexe et l'âge. Nord - Pas-de-Calais. 2009-2011. N=6845.



DISCUSSION. SUICIDES

- Méthodologie
 - Sous-déclaration ($\approx 10\%$)
 - Information tardive (2-3 ans après)
 - Indicateur négatif (et pas de santé mentale)
 - Les progrès du dispositif de soins améliorent les chances de survie à la TS
 - Secours
 - Réanimation
- Socio-épidémiologie
 - Nombre limité de cas
 - Poids important dans la mortalité
 - Surtout des garçons

DISCUSSION. TENTATIVES DE SUICIDE

○ Méthodologie

- Une réalité aux contours plus incertains
 - Intentionnalité
 - Repérage
 - Enregistrement
- Un indicateur de souffrance psychique pourtant nécessaire
- Une recherche plus systématique du contexte suicidaire serait nécessaire
 - En médecine-chirurgie
 - Pas seulement une intoxication
 - En psychiatrie
 - Des variations de codage
 - RimP inopérant pour rendre compte du travail psychiatrique en direction des suicidants

DISCUSSION. TENTATIVES DE SUICIDE

- Socio-épidémiologie
 - Un phénomène très fréquent
 - Beaucoup plus féminin que masculin
 - Dont la prise en charge et l'évolution est mal connue
- Un meilleur codage par les psychiatres permettrait
 - D'améliorer la connaissance du phénomènes
 - D'apprécier le taux de prise en charge des suicidants en psychiatrie

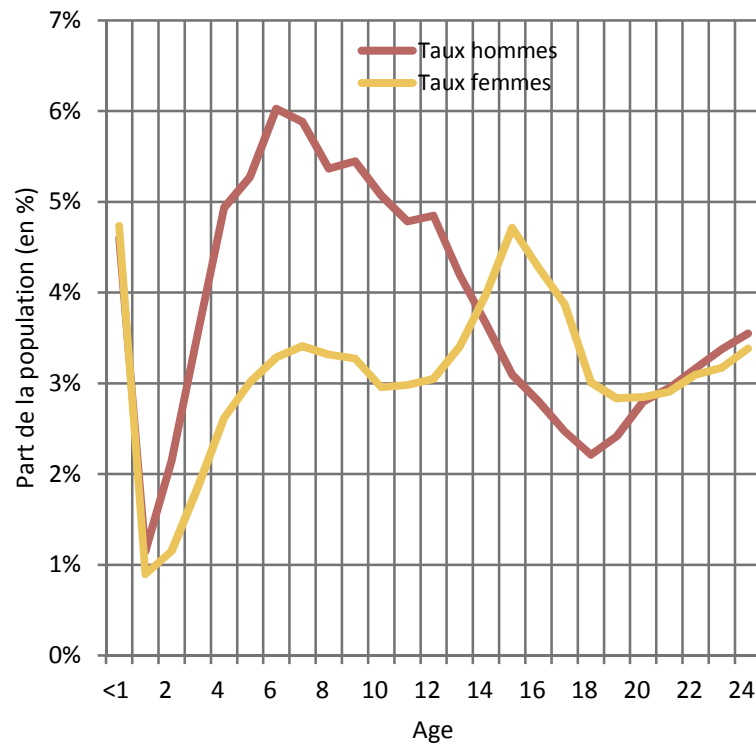
SUIVIS EN PSYCHIATRIE

○ Source RimP

- Séjours
- Actes ambulatoires
- Public/privé
- Données
 - Enregistrées par les services
 - Consolidées par les établissements
 - Validées par l'ARS
 - Stockées à l'Agence technique de l'information hospitalière (Atih)
 - Traitées par la F2RSM
 - Raisonnement en actes (séjours ou ambulatoires)
 - Raisonnement en personnes distinctes
 - Doubles comptes possibles en ambulatoire (si changement d'établissement)

TAUX DE PRISE EN CHARGE EN SERVICE DE PSYCHIATRIE

Taux de prise en charge en service de psychiatrie selon l'âge et le sexe. Nord - Pas-de-Calais. 2011. Source : RimP.

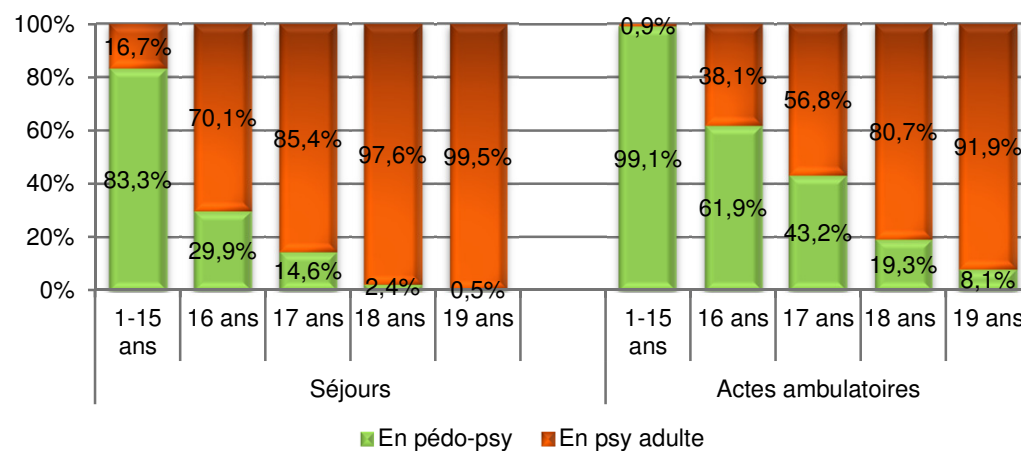


Age
Source : RimP – Traitement : F2RSM.

- Environ 47 000 personnes (0-24 ans) prises en charge
 - 27 000 garçons
 - 20 000 filles
- 3,5% des 0-24 ans
- Beaucoup de consultations du nourrisson
- Effondrement à 1 an
- Pics
 - 6 ans chez les garçons (hyperactivité ?)
 - 15 ans chez les filles (TS ?)
- Chute importante à 17-18 ans
 - Quelle continuité des soins ?

CONTINUITÉ

Part des séjours* et des actes ambulatoires selon le type de service** (psychiatrie générale ou psychiatrie infanto-juvénile) chez les sujets de moins de 20 ans. Nord - Pas-de-Calais. 2011



Source : RimP – Traitement : F2RSM.

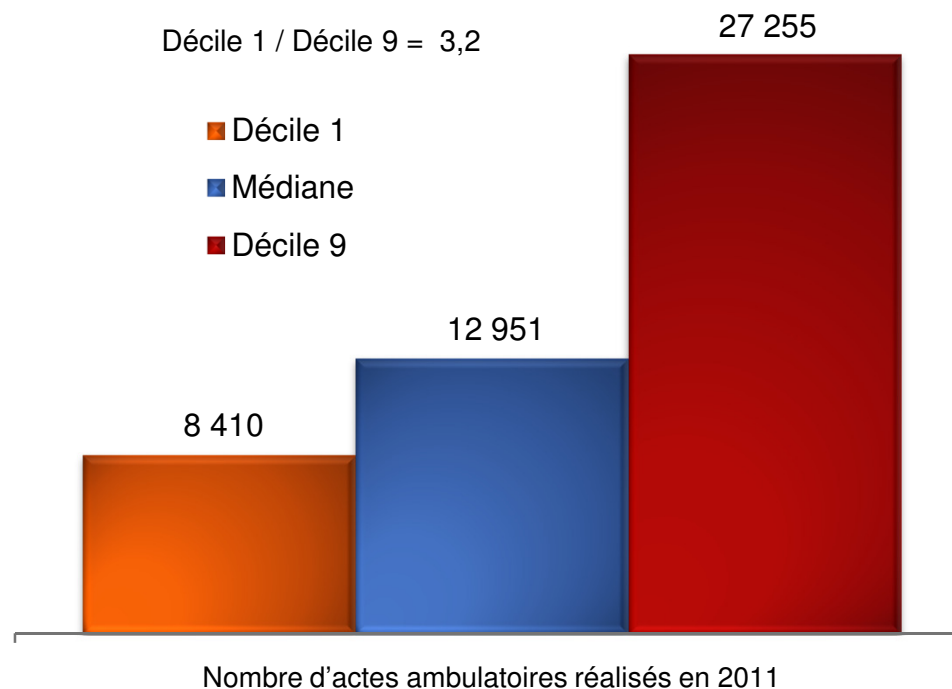
- Recours fréquents aux lits de psychiatrie adulte
- Des suivis ambulatoires en psychiatrie adulte nombreux dès 16 ans
- Mais des suivis en pédo-psychiatrie qui perdurent parfois

ACTIVITÉ AMBULATOIRE DES SERVICES PUBLICS DE PÉDOPSYCHIATRIE

- Des variations considérables
 - Moyens
 - Personnels
 - lits
 - Activité
 - Modalités d'activité

DES VARIATIONS CONSIDÉRABLES. EXEMPLE 1 : VOLUME D'ACTIVITÉ

Actes ambulatoires réalisés par les secteurs infantojuvéniles du Nord - Pas-de-Calais en 2011. Valeurs du 1^{er} décile, de la médiane et du 9^e décile.

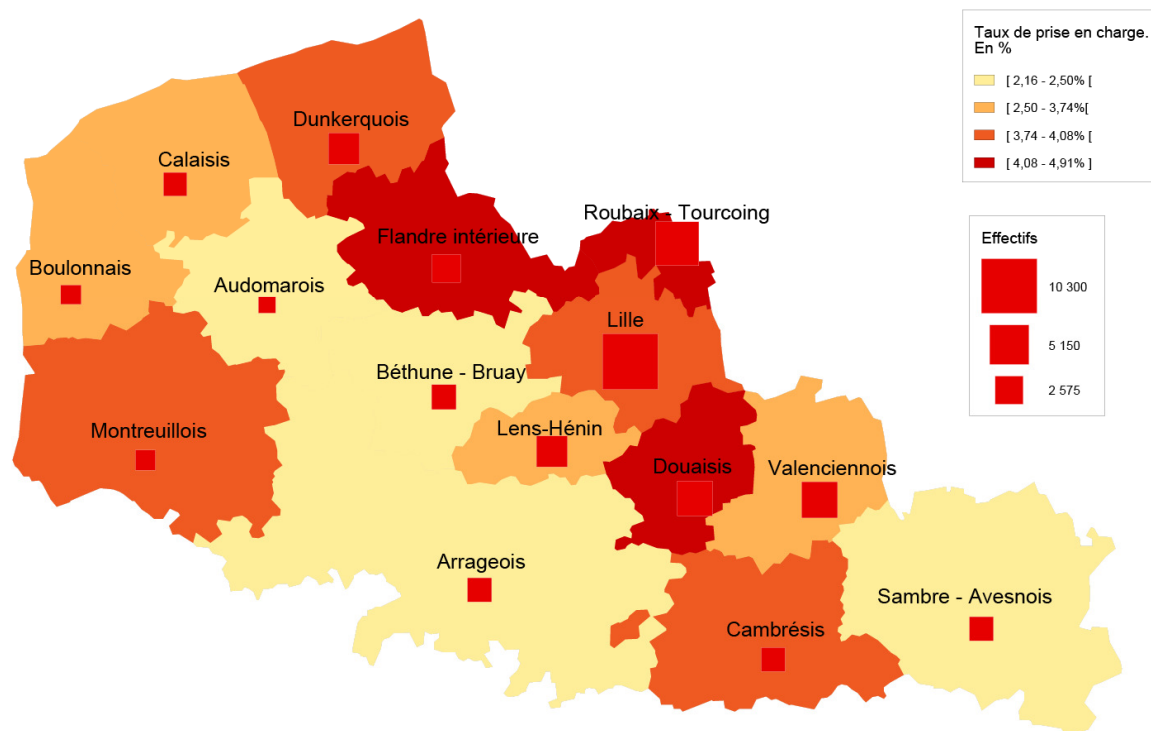


Source : RimP – Traitement : F2RSM.

DES VARIATIONS CONSIDÉRABLES.

EXEMPLE 2 : TAUX DE PRISE EN CHARGE

Effectifs et taux de prise en charge en services de psychiatrie chez les 0-24 ans.
Nord - Pas-de-Calais. 2011.



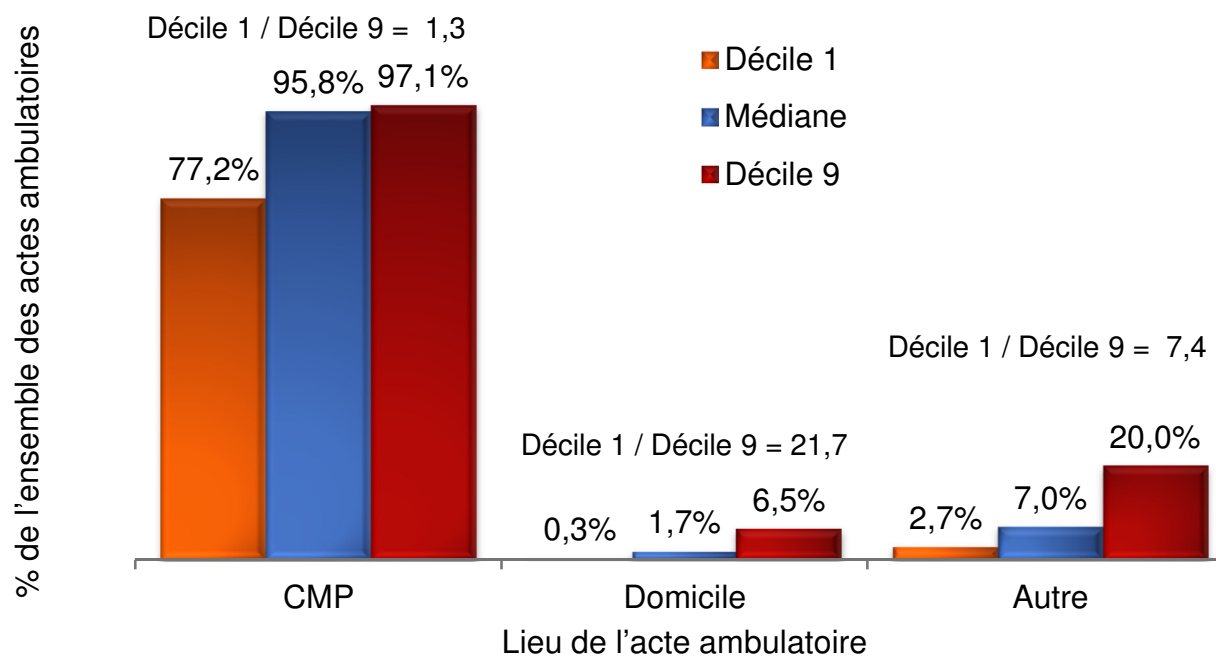
Source : RimP – Traitement : F2RSM.

DES VARIATIONS CONSIDÉRABLES.

EXEMPLE 3 : MOBILITÉ DES ÉQUIPES

Actes ambulatoires réalisés par les secteurs infantojuvéniles du Nord - Pas-de-Calais en 2011. Répartition selon le lieu de l'acte.

Valeurs du 1^{er} décile, de la médiane et du 9^e décile.



Source : RimP – Traitement : F2RSM.

DES VARIATIONS CONSIDÉRABLES.

EXEMPLE 4 : RESSOURCES MATÉRIELLES

Nombre de lits/places/centres pour 100 000 mineurs (< 18 ans)

Territoire	Lits	Autres places à temps complet	Hôpitaux de jour	Hôpitaux de nuit	CATTP	CMP
	Nombre	Nombre	Places	Places	Nombre	Nombre
Métropole – Flandre intérieure	14,4	4,7	43,5	0,3	1,6	7,9
Hainaut - Cambrésis	4,5	22,9	50,9	0,6	3,9	7,3
Artois - Douaisis	*17,1	0	28,1	9,3	4,1	8,0
Littoral	9,5	1,5	42,8	1,1	6	8,2
Total Région	12,3	5,2	40,9	0,5	3,8	8,0
France	15,2	8,0	63,8	0,7	4,3	10,0

Source : ARS - Statistique Annuelle des Établissements de santé (SAE) 2010 et RIM-Psy 2010

*NB : Les chiffres d'hospitalisation complète de l'Artois sont impactés par la présence d'un établissement assurant l'accueil au long cours de jeunes avec des troubles psychiatriques et un polyhandicap, la capacité réactive est de moitié dans la réalité.

DISCUSSION. PRISES EN CHARGE

- Méthodologie
 - Un système contraignant ...
 - Personnels soignants
 - Dirm
 - ... mais encore insatisfaisant
 - Contesté
 - Un « recueil à finalité économique »
 - Difficultés/refus de coder des diagnostics
 - Impossibilité au 1^{er} entretien
 - Évolutivité
 - Refus des approches quantitatives
 - Résumer un sujet à un diagnostic
 - Résultats insuffisamment/jamais restitués
 - Codages très variables
 - Variations parfois suspectes
 - Épidémiologie impossible actuellement
- Potentiellement pourtant, une approche épidémiologique
 - Recours aux soins avec diagnostic : un proxy de la fréquence du diagnostic

- Pour mémoire

- www.santementale5962.com

Actualité générale de la F2RSM


- <http://www.santementale5962.com/ressources-et-outils/article/les-indicateurs-de-sante-mentale>

60 indicateurs sur la santé mentale

6 zonages

MERCI DE VOTRE ATTENTION

laurent.plancke@santementale5962.com

 33+(0)3 20 44 10 34