



FERREPSY

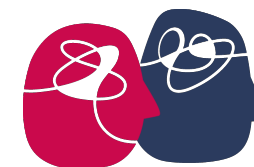
OCCITANIE



15 ANS DE RECHERCHE
EN PSYCHIATRIE, ET APRÈS ?

Partenariat et Coordination F2RSM / FERREPSY Occitanie

F.OLIVIER
Président Directeur FERREPSY Occitanie
20 octobre 2022



F2RSM Psy

Fédération régionale de recherche
en psychiatrie et santé mentale Hauts-de-France

Naissance de la FERREPSY

- 2015 : rencontre à Toulouse avec la délégation de la F2RSM (Martine Lefebvre, Thierry Danel et Pr Pierre Thomas)
- Création de la Fédération de Recherche en Psychiatrie santé mentale de Midi-Pyrénées-Languedoc Roussillon
- Février 2017 : Naissance officielle du GIP par arrêté et publication au JO
- Juin 2017 : Délégation FERREPSY à Lille : Accueil à la F2RSM



Membre de la Coordination Nationale des dispositifs régionaux de recherche clinique en psychiatrie et santé mentale

NOS MISSIONS



FÉDÉRER LES ACTEURS

Impulser une **dynamique collective** et constructive pour les établissements de la FERREPSY.
Saisir des opportunités et **développer des actions**.



ANIMER LE TERRITOIRE

Organiser des espaces de **concertation**, de **réflexion** et de **partage** pour **favoriser l'émergence de projets** et mener des **actions innovantes** et adaptées au territoire.



FERREPSY

OCCITANIE

Fédération régionale de recherche en psychiatrie et santé mentale



DYNAMISER LA RECHERCHE

Encourager les initiatives et favoriser les **collaborations** pour amplifier la **dynamique de recherche régionale**.



PARTAGER LES CONNAISSANCES

Diffuser les savoirs et enrichir les **connaissances** et les **pratiques**.



F2RSM Psy

Fédération régionale de recherche
en psychiatrie et santé mentale Hauts-de-France



LES MEMBRES ACTUELS

28 MEMBRES – Agrément sanitaire en Psychiatrie



2017 : 13 membres fondateurs

- CH Ariège-Couserans (9)
- Association Sainte-Marie de Rodez (12)
- CHU de Toulouse (31)
- CH Gérard Marchant (31)
- Clinique d’Aufréry (31)
- Clinique de Beaupuy (31)
- Clinique des Cèdres (31)
- CH du Gers (32)
- Institut Camille Miret (46)
- CH de Lannemezan (65)
- Fondation Bon Sauveur d’Albi (81)
- CH de Lavaur (81)
- CH de Montauban (82)

2019 : 11 nouveaux adhérents

- ASM Limoux (11)
- Association Route Nouvelle (31)
- Clinique de Seysses (31)
- Clinique de Marigny (31)
- ARSEAA (31)
- Groupe MGEN (31)
- Clinique de Montberon (31)
- ASEI – Centre Paul Dottin (31)
- CH F. Tosquelles – EPSM Lozère (48)
- CH de Thuir (66)
- Lou Camin / John Bost (82)

2021 : 3 Nouveaux membres

- Association Après (31)
- Clinique Korian Piétat (65)
- CH Beziers (34)

2022 : 1 Nouveau membre

- Clinique Mailhol (31)



Rencontres Régionales

1^{er} trimestre

- 2 journées de formations / remise à niveau pour les soignants
- Actualités cliniques, de recherche, thérapeutiques, éthiques et juridiques.
- Pour la psychiatrie de l'enfant, l'adolescent, l'adulte et la personne âgée.

Journée Clinique et d'échange de pratiques

2^{ème} trimestre

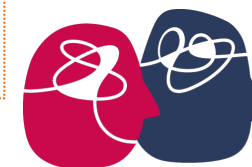
- Accueil par 1 établissement différent de la FERREPSY Occitanie chaque année
- Les adhérents sont invités à présenter leurs réalisations: innovations thérapeutiques, organisation des soins, expériences cliniques avec échanges des pratiques.

Journée régionale des soins et de la recherche paramédicale en psychiatrie et santé mentale

4^{ème} trimestre

- 1 journée pour les soignants et paramédicaux.
- Vise à promouvoir la recherche paramédicale et les soins infirmiers
- Mise en place en 2020 : Prix Infirmier FERREPSY Occitanie

+ Des journées de formations thématiques (fonction des actualités, des partenariats)



Calendrier des manifestations scientifiques 2022



Formation ACCEPT VOICES® en groupe

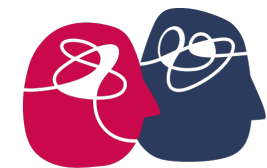


❖ Effectuées:

- ✓ Session en intra-établissements : Fondation Bon Sauveur Alby – 17, 18 et 19 mai 2022
- ✓ Session en intra-établissements : CH Montauban – 31 mai et 2 et 3 juin 2022
- ✓ Session intra-établissement USSAP : 19, 20 et 26 septembre 2022

❖ Prévues :

- ✓ Session intra-établissement au CH Thuir : 15, 16 et 17 novembre 2022
- ✓ Session intra-établissement à Clinique Beaupuy et Cèdres : 28,29 et 30 novembre 2022
- ✓ Session inter-établissements au CH Marchant :16, 17, 18 janvier 2023

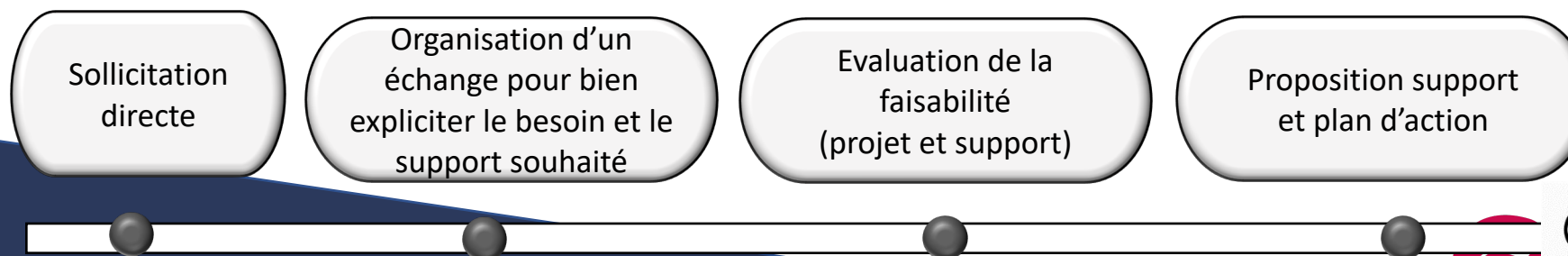


RECHERCHE : PLATEFORME DE SOUTIEN DES PORTEURS DE PROJETS

Objectif : apporter un support à **une ou toutes** les phases du projet



Comment solliciter la cellule de coordination ? Étude du besoin par projet



RECHERCHE

Bilan sollicitations depuis janvier 2022

12
Nouvelles
sollicitations

Supports apportés par la cellule de coordination:

- Demande de promotion (Hors RIPH 1 et 2) ou responsable traitement données : **10**
- Coordination de projet : 10
- Conseil réglementaire : 13
- Support conception/méthodologique/stat : 12
- Etude d'opportunité / faisabilité : 11
- Soutien aux réponses aux AAP : 1
- Support Investigation : 1

Bilan projets

24
Projets en
montage

8
Projets en
cours

3
Projets
terminés en
2022



Encouragement Recherche Paramédicale PRIX IFSI-FERREPSY Occitanie 2021

Comité Scientifique Pluridisciplinaire

- G FRAYSSINET (Albi)
- P SAUNE (Lannemezan)
- B LATAPIE BOULOC ; F RUBION (Rodez)
- G DEGROOTE ; S JEFFERIES ; C BOUCHET (Auch)
- N PERIGAUD; D REGUER (Marchant)
- L KERMARREC ; A SALIS ; F OLIVIER (CC Ferrepsy)

Critères

- ✓ Intérêt scientifique
- ✓ Originalité
- ✓ Qualité rédactionnelle

Lauréate

**De la référence Cinématographique aux
représentations sociales de la
psychiatrie**

RUBEGUE Valérie

**SEPTEMBRE
2021**

**6
dossiers reçus**

**OCTOBRE
2021**

**Réunion
Comité Scientifique**

**DECEMBRE
2021**

Remise du prix

Invitation à présenter leur travail lors de la Journée Régionale des soins et de la recherche
paramédicale

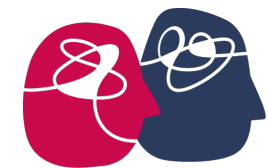
Coordination et accompagnement de la communauté régionale des binômes soignants isolement contention en Occitanie

Projet portant sur la période du 1er octobre 2022 au 30 décembre 2024

- **Mise en place projet (financement ARS)**
 - Binôme régional coordonnateur : Dr R. Haoui/Cadre de Santé
 - Soutien aux équipes
 - Proposition d'un plan d'animation régionale

- **Réunion de lancement avec l'ensemble des binômes des établissements**
 - 10 janvier 2023 au CH Béziers
 - Groupe de travail

- **Proposition de mettre en place une étude en parallèle via l'ORSM Occitanie**
 - Fiche action soumise à l'ARS
 - en attente de validation



Démarche Formation + SEMIO 8G développée par le GRIEPS

- Mise en ligne par le GRIEPS le 6 octobre de leur application SEMIO 8G
- Collaboration avec la Ferrepsy
 - ❖ Participation des équipes de la Ferrepsy aux tests utilisateurs (juin-septembre 2022)
 - Analyse/synthèse des résultats à venir par le GRIEPS
 - ❖ Préparation et mise en place d'un plan d'évaluation de l'impact de la démarche (Formation + application SEMIO 8G) sur les pratiques soignantes : 2022 – 2026
 - Etudes mixtes qualitative et quantitative
 - Diffusion de la formation par la Ferrepsy en fonction des résultats



Psycyclette 2023 - UNAFAM



Du 5 au 12 juin 2023 - Parcours Occitanie

Etapes envisagées : Galargues, Agde, Narbonne, Limoux, Mas d'azil, Montréjeau, Auch, Montauban, Toulouse

Parrainage de la Ferrepsy

→ **Implication des établissements membres :**

➤ **Participation d'1 équipe patients / soignants sur 1 étape ou plus (max 49 vélos simultanément)**

- 1 référent opérationnel par établissement impliqué
- 4 patients + encadrements
- Logistique propre pour l'équipe de l'établissement

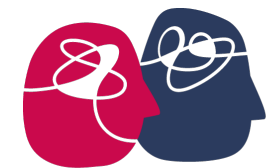
➤ **Binôme UNAFAM / établissement**

- Organisation de manifestations
- Présentation structure....

Contacts

UNAFAM : M. Lacan

FERREPSY : L. Kermarrec



F2RSM Psy

Fédération régionale de recherche
en psychiatrie et santé mentale Hauts-de-France



FERREPSY
Occitanie

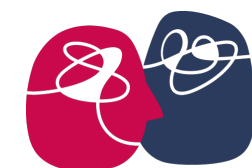


LES OUTILS AU SERVICE DU TERRITOIRE

Via Psy
Suivez le guide !

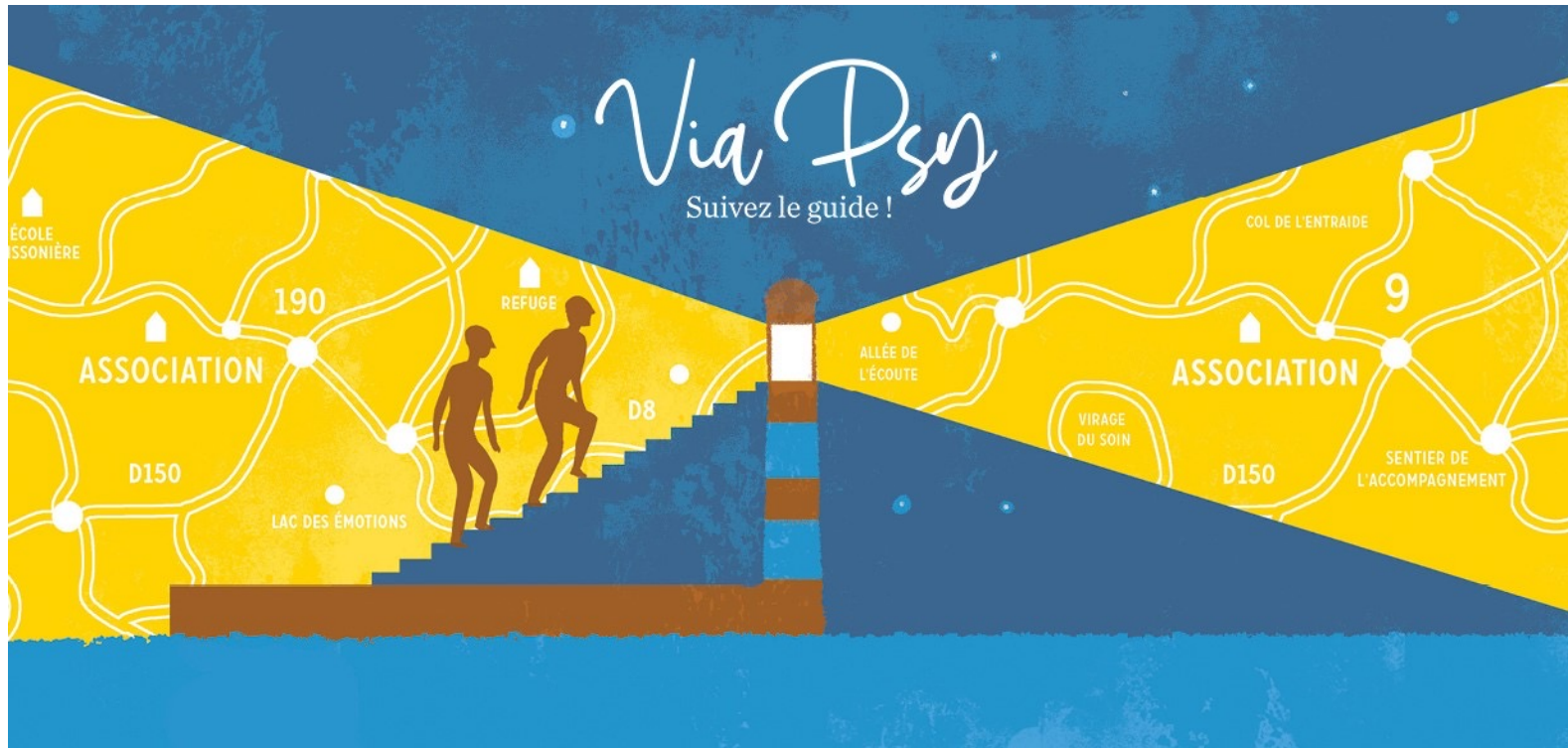


CartoPsy
Occitanie



F2RSM Psy
Fédération régionale de recherche
en psychiatrie et santé mentale Hauts-de-France

Répertoire pédagogique pour l'orientation en
psychiatrie / santé mentale



Crédit : Illustration © OLIVIER BALEZ

Site d'aide à l'orientation en santé mentale

Déploiement régional en cours



4 départements en 2023 pour terminer le déploiement

6 départements en ligne

- > Ariège (09)
- > Aveyron (12)
- > Gard (30)
- > Haute-Garonne (31)
- > Lot (46)
- > Pyrénées-Orientales (66)

1 département en cours d'implémentation

- > Tarn-et-Garonne (82)

2 COFIL en cours de constitution

- > Hautes-Pyrénées (65)
- > Hérault (34)



Site d'aide à l'orientation en santé mentale



Réflexion en cours sur **mise à disposition nationale de l'outil**

Coopération **FERREPSY – 2NPS** en lien avec **DGOS/DGS/ARS**

Accompagnement par **Groupement e-santé (GRAdes)**

Adossement de la base de données au **ROR**





Partenaire des acteurs
du territoire pour
améliorer la
connaissance en santé
mentale et en
psychiatrie

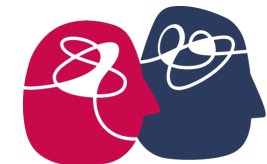
L'ORSM est co-piloté par le CREAI ORS Occitanie et la FERREPSY Occitanie, avec le soutien financier de l'ARS



Un Observatoire de la Santé mentale: pourquoi ?

- la santé mentale et la psychiatrie constituent un **enjeu de santé publique**
- des **données** disponibles, mais **peu accessibles (Projets territoriaux, recherche)**
- des **indicateurs** qui ne prennent du sens que dans une approche globale et observationnelle

- La dynamique et les travaux de la **F2RSM Hauts-de-France**
 - Création d'un ORSM – de Cartopsy
 - Publication (2010) : Atlas de la psychiatrie et de la santé mentale du Nord-Pas-de-Calais



ORSM Occitanie : Pour qui ?

Tous les acteurs d'Occitanie:

👉 **impliqués dans les instances d'organisation de la politique publique**
dans le champ de la Santé Mentale en Occitanie:

Institutionnels, professionnels de santé au sens large de l'OMS, personnes accompagnées, ...

👉 Et tout particulièrement les acteurs **impliqués dans les instances territoriales**

PTSM, CLSM, ...



Socle commun: Hauts-de-France / Occitanie



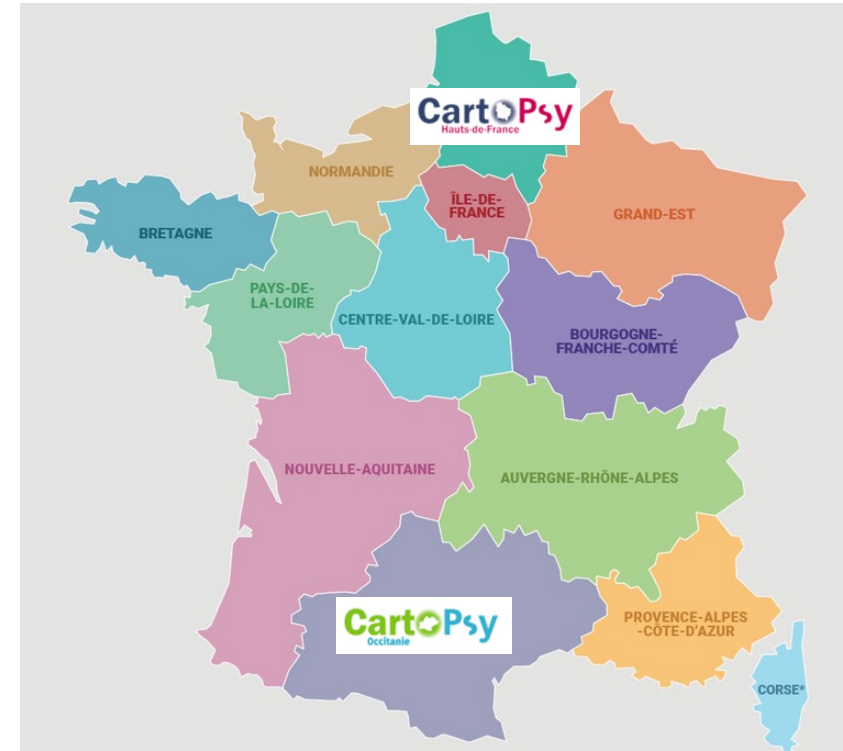
👉 Création de 2 plateformes :

- **CartoPsy Haut de France**
- **CartoPsy Occitanie**

💡 Nom et structuration identique

👉 Collaboration dans la construction de nouveaux indicateurs

- **Enrichissement du dispositif initial**
- **Comparaison possible entre les 2 régions**



Un outil de cartographie dynamique

- **Disponible** depuis début 2022
- **Permet de :**
 - 👉 **consulter près de 400 indicateurs**
socle d'indicateurs construits à partir d'un ensemble de bases de données : Insee –RP, CAF-MSA-RSI, Inserm – CépiDc, Atih-PMSI, SNDS, SAE, FINESS...
 - 👉 **accéder rapidement à des cartes interactives**
 - 👉 **explorer un territoire, le comparer à un autre**
 - 👉 **éditer des tableaux, des fiches de synthèses, des rapports**



Santé
mentale et
ses
déterminants

- Situation démographique
- Offre de soins
- Offre médico-sociale
- Recours à la psychiatrie
- Recours aux médicaments psychotropes
- Affections psychiatriques de longue durée
- Morbi-mortalité

SITUATION DÉMOGRAPHIQUE	244
Population générale	41
Familles - ménages	51
Activité - chômage	64
Revenu - diplôme	65
Logements	23

OFFRE DE SOINS	54
Localisation des établissements et des lits	40
Démographie professionnelle	14

OFFRE MÉDICO-SOCIALE	27
Localisation des établissements et des types de places installées	27

RECOURS À LA PSYCHIATRIE	19
RECOURS AUX MÉDICAMENTS PSYCHOTROPES	12
AFFECTIONS PSYCHIATRIQUES DE LONGUE DURÉE	4
MORBI-MORTALITÉ	15

Un accès libre au niveau départemental

CartoPsy ORSM // CartoPsy est un outil de l'Observatoire Santé Mentale Occitanie

ESPACES DE TRAVAIL À PROPOS...

Indicateurs : cartes, données et graphiques

CHOISIR DES INDICATEURS

SITUATION DÉMOGRAPHIQUE > Population générale (41)

- Densité de population féminine, 2017
- Densité de population, 2017
- Indice de jeunesse, 2017
- ✓ Indice de vieillissement, 2017
- Part des 3-5 ans, 2017
- Part des 6-10 ans, 2017
- Part des 11-17 ans, 2017
- Part des 0-17 ans, 2017
- Part des 18-24 ans, 2017
- Part des 30-44 ans, 2017

classer par type

Mes indicateurs

Premier plan (symboles)

- Implantation des CMPP
- Ménages Femmes seules
- Fam Couple avec enfant(s)
- Population

Arrière-plan (aplats de couleurs)

- Indice de vieillissement

CHANGER LE DÉCOUPAGE GÉOGRAPHIQUE

CARTE + TABLEAU SYNTHÈSE

1 Nombre d'habitants 2017
2 Indice de vieillissement 2017

ACTIONS

Occitanie par Département
13 départements

1 paramètres

850 000
213 000
Occitanie : 5 845 102

2 paramètres

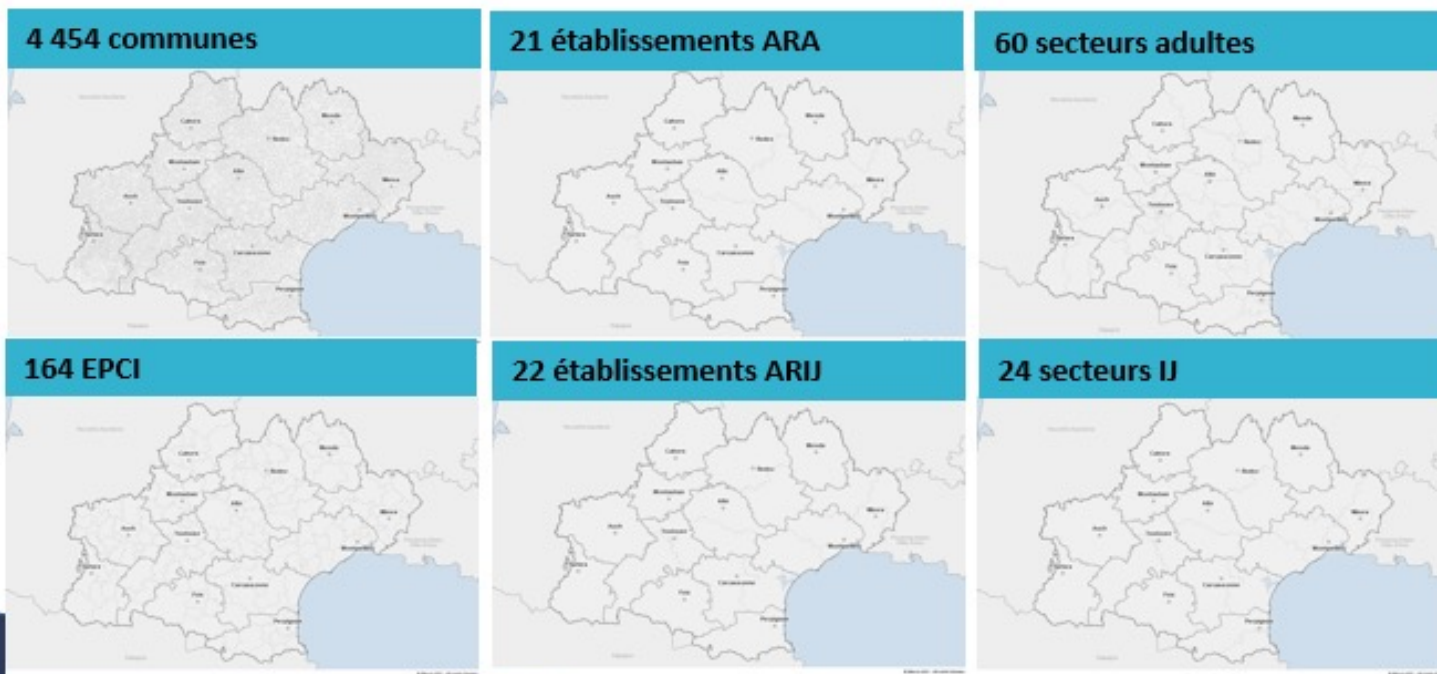
- 67,2 à 95,3 (4)
- 97,1 à 115,6 (2)
- 115,7 à 116,4 (2)
- 121,6 à 130,3 (3)
- 132,3 à 150,4 (2)

Occitanie : 97,1

© Géraldine 2021 - IGN Admin France - 50km

Un accès réservé infra-départemental

- Accès sur demande et fonction des projets
- Signature d'une charte utilisation





Phygital

Lille

Grand Palais

30 novembre
au 3 décembre

2022

e-CFP

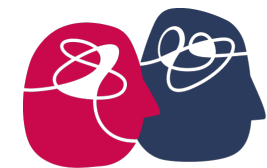
30 novembre

2022

au 28 mars

2023

- Forum des associations : « Observatoires Régionaux Santé Mentale et Psychiatrie : vers un réseau au service des territoires » FERREPSY Occitanie/F2RSM/CREAI-ORS Occitanie
- 2 posters communs



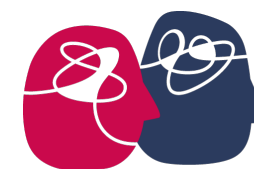
F2RSM Psy

Fédération régionale de recherche
en psychiatrie et santé mentale Hauts-de-France



Merci pour ce beau partenariat entre nos
deux régions

Merci de votre attention



F2RSM Psy

Fédération régionale de recherche
en psychiatrie et santé mentale Hauts-de-France