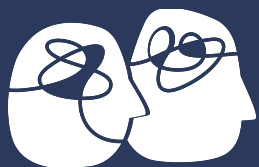


JOURNEE SCIENTIFIQUE  
F2RSM PSY

20 OCTOBRE 2022



15 ANS DE RECHERCHE  
EN PSYCHIATRIE, ET APRÈS ?



F2RSM Psy

Fédération régionale de recherche  
en psychiatrie et santé mentale Hauts-de-France

# Projet RAINBO

Réseau Ambulatoire INTensif pour patients BOrderline



Docteurs E. VEERAPA, A. PORTE, C. DUNYK

# Le trouble de personnalité borderline



## Dysrégulation émotionnelle

- Labilité de l'humeur et des affects
- Sentiment de vide chronique
- Episodes de colère intense



## Altération des perceptions

- Idéation persécutoire
- Symptômes dissociatifs
- Instabilité marquée de l'image de soi



## Dysrégulation comportementale

- Comportements auto-dommageables et tentatives de suicide
  - Impulsivité

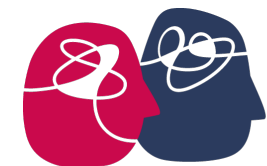


## Instabilité interpersonnelle

- Vécu abandonnique
- Relations interpersonnelles instables et intenses

Pathologie fréquente : **1 - 3%** de la population générale  
**10 - 12 %** des patients ambulatoire et **20 - 22 %** en hospitalisation

Ellison et al. 2018



**F2RSM Psy**

Fédération régionale de recherche  
en psychiatrie et santé mentale Hauts-de-France

# Justificatif de l'action



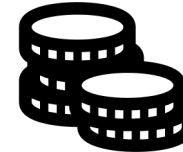
Décès par suicide : 10 % Black et al. 2004  
Tentative de suicide : 84 % Soloff et al. 2002



Utilisation intensive des soins  
d'urgences et des soins généraux



Troubles mentaux associés  
Hospitalisations multiples



Coûts élevés

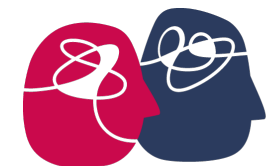


Recommandations actuelles : **psychothérapies**

*Non accessibles sur notre territoire*

Thérapie Comportementale Dialectique

Thérapie basée sur la mentalisation

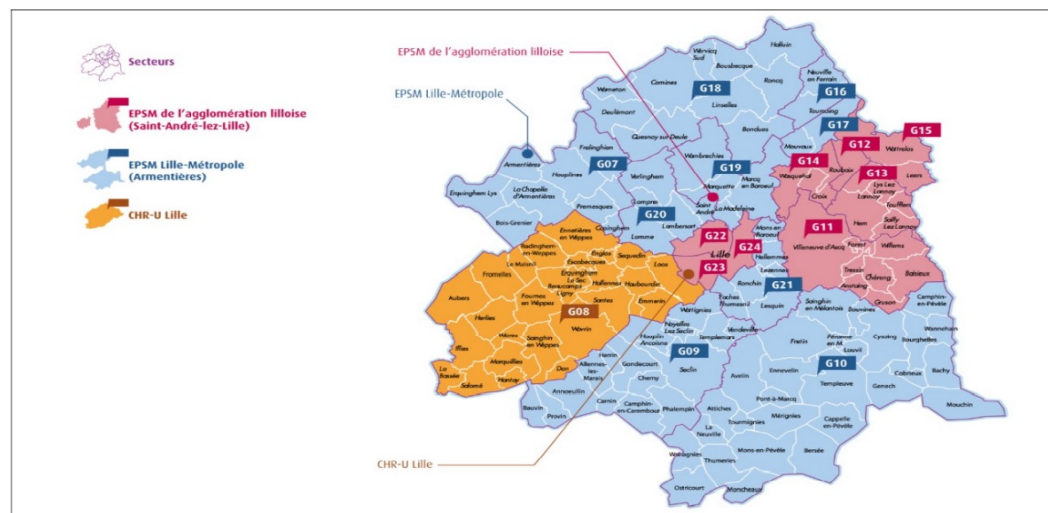


# Projet RAINBO : objectif général

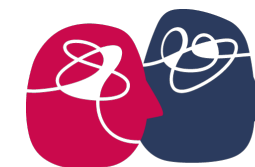
Prise en soin **ambulatoire** des personnes souffrant d'un trouble de la personnalité borderline :

- **Psychothérapie** intensive groupale et individuelle,
- via la **thérapie comportementale dialectique**
- sur le **territoire de santé mentale de l'agglomération lilloise** (1,2 millions d'habitants).

Secteurs de psychiatrie générale de la métropole lilloise



Source : Service communication – EPSM de l'agglomération lilloise



**F2RSM Psy**

Fédération régionale de recherche  
en psychiatrie et santé mentale Hauts-de-France

# Projet RAINBO

## Thérapie comportementale dialectique



### Prise en charge groupale

- Groupes hebdomadaires d'entraînement aux compétences

Pleine conscience  
Tolérance à la détresse  
Efficacité interpersonnelle  
Régulation émotionnelle



### Prise en charge individuelle

- Entretiens individuels hebdomadaires

Fiche d'auto-observation  
Analyse en chaîne  
Intégration des solutions



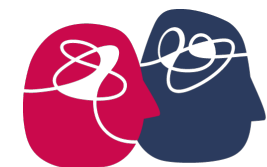
### Coaching téléphonique

- Mise en pratique des compétences acquises en cas de crise



### Intervention

- Application des compétences au sein de l'équipe
- Monitoring du burn-out des thérapeutes



# Parcours Patient



## Entrée dans le dispositif

- Orientation (Psychiatre)
- Prise en compte et évaluation de la demande



## Phase pré-traitement 1 mois

- 4 Entretiens médicaux
- Passation d'échelles
- Psychoéducation
- Signature contrat



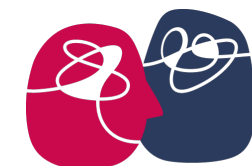
## Phase de traitement 6 mois reconductibles

- Groupes d'entraînement aux compétences TCD hebdomadaires
- Entretiens individuelles hebdomadaires
- Suivi pharmacologique mensuel
- Coaching téléphonique



## Evaluation post thérapeutique à 6 mois

- Entretien d'évaluation post traitement et à 6 mois
- Passation d'échelles



# Indicateurs de suivi

## Évaluation semestrielle du projet + suivi post thérapie à 6 mois

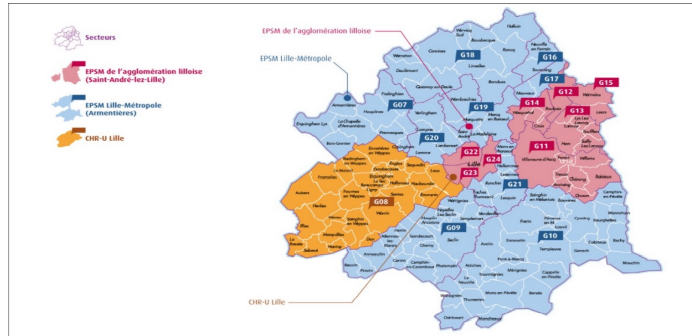
- **L'évaluation clinique des patients :**
  1. Nombre de passages à l'acte auto-agressif, de passages aux urgences et d'hospitalisations
  2. Diminution des symptômes du TPB et des troubles psychiatriques comorbides
  3. Amélioration du fonctionnement global des patients
- **Le nombre de participants** effectifs tout au long de la prise en soin
- **La formation** des équipes
- **Le déploiement** des compétences sur le territoire
- **La possibilité d'adressage et de prise en charge** d'autres pathologies au cours du projet (comme le TSPT par exemple)
- **Les indicateurs d'activité**
- **Les indicateurs de fonctionnement**
- **Les projets de recherche associés**





# Opérateurs et partenaires

Secteurs de psychiatrie générale de la métropole lilloise



Source : Service communication – EPSM de l'agglomération lilloise



# Perspectives



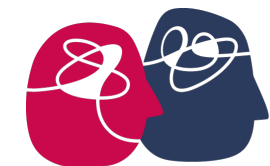
- **Outils numériques** pour le coaching
  - **Applications** pour le renforcement de l'apprentissage et de l'entraînement aux compétences



- **Accessibilité en téléconsultation**
- **Téléconsultation ressource** à la demande des médecins de la région



- **Intégration** du dispositif
  - aux dispositifs de soins habituels
  - aux structures sociales et d'accompagnement



# Merci pour votre attention

## Bibliographie :

- Ellison, W. D., Rosenstein, L. K., Morgan, T. A., & Zimmerman, M. (2018). Community and Clinical Epidemiology of Borderline Personality Disorder. *Psychiatric Clinics of North America*, 41(4), 561-573. <https://doi.org/10.1016/j.psc.2018.07.008>
- Black, D. W., Blum, N., Pfohl, B., & Hale, N. (2004). Suicidal behavior in borderline personality disorder : Prevalence, risk factors, prediction, and prevention. *Journal of Personality Disorders*, 18(3), 226-239. <https://doi.org/10.1521/pedi.18.3.226.35445>
- Soloff PH, Lynch KG, Kelly TM. Childhood abuse as a risk factor for suicidal behavior in borderline personality disorder. *J Pers Disord*. 2002 Jun;16(3):201-14. doi: 10.1521/pedi.16.3.201.22542. PMID: 12136678.

