

IPA, 1 an après

8 JUIN
2023

EPSM
Val-de-Lys-
Artois

DEMI-JOURNEE SCIENTIFIQUE
F2RSM PSY

IPA, 1 an après

Jeudi 8 juin 2023





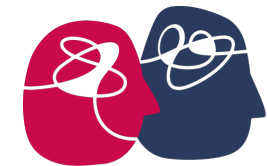
Mme MAIK Yasmine
Infirmière en Pratique Avancée
Mention PSM



- **CMP de Noyon**
Centre Hospitalier Isarien de Clermont de l'Oise



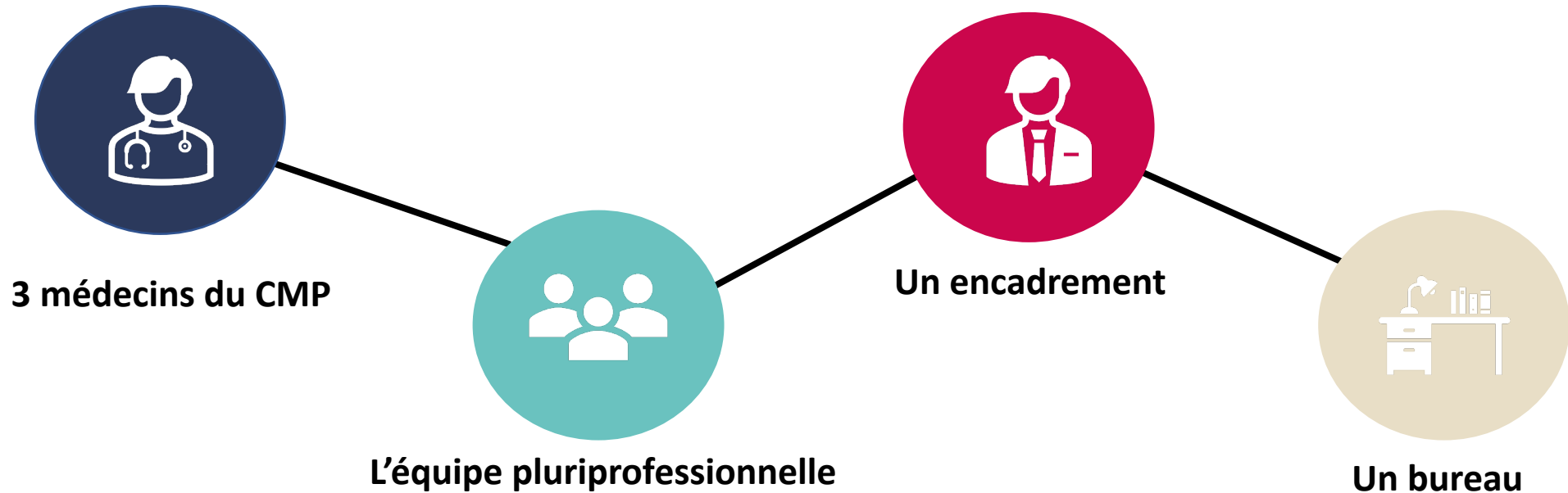
- Secteur d'environ **80 000 habitants**



F2RSM Psy

Fédération régionale de recherche
en psychiatrie et santé mentale Hauts-de-France

Protocole d'organisation, collaboration et se faire connaître



Points importants :

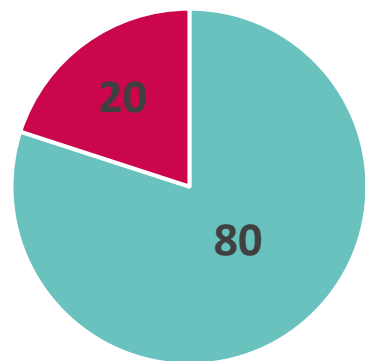
- **Connaissance du secteur**
- **Présentation de ma profession** dans les toutes les pharmacies et les laboratoires d'analyses médicales de NOYON ainsi que dans les 2 maisons de retraite attenantes au CMP (rencontre de l'équipe médicale et paramédicale)

Principales activités



File active de 84 patients

Répartition du temps de travail
(en %)



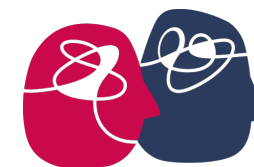
■ Consultations ■ Recherche



(entre 7 et 8 patients / jour) + démarches
(2 projets pour 2024)



- **Formation et/ou information** sur les thérapeutiques, la sémiologie avec des cas cliniques à l'ensemble du personnel paramédical, amélioration des pratiques professionnelles, création d'outils
- **Participation aux projets** d'établissement, création d'un BEP pour ETP
- **Participation au CTSM, CLSM**
- **Courrier écrit** en collaboration avec médecin généraliste
- **Encadrement** des étudiants



F2RSM Psy

Fédération régionale de recherche
en psychiatrie et santé mentale Hauts-de-France

Un parcours de soin personnalisé



Evaluation de l'état de santé du patient lors de la consultation



Définir le projet de soin avec le patient et l'organiser



Mise en œuvre d'action de prévention et d'éducation à la santé (dépistage du syndrome métabolique, lien avec ma collègue Mme Angot : METASANTE) mais aussi sur le CH Compiègne/Noyon



L'importance du réseau (foyer, ESAT, SAMSAH...) et de la famille



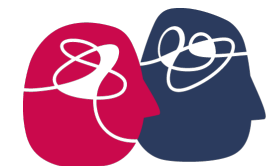
Lien avec l'assistante sociale (bons alimentaires), **IDE du CMP**, mais aussi lien ville /hôpital, médecins traitants, IDEL , pharmacies



Renouvellement et adaptation des traitements



Réunion clinique avec les médecins psychiatres



F2RSM Psy

Fédération régionale de recherche
en psychiatrie et santé mentale Hauts-de-France

Projets 2024

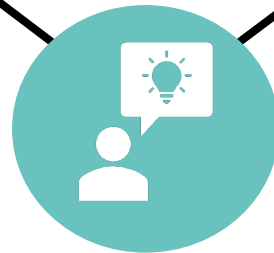
Pérennité dans ma fonction



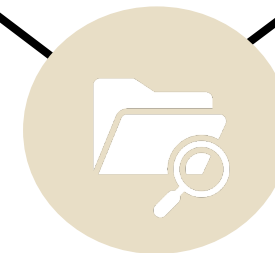
Approfondir la collaboration
ville / hôpital



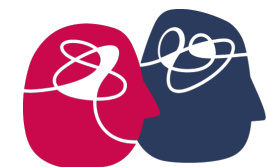
Investissement dans les
projets d'établissement



Amélioration de mes connaissances



2 projets de recherche

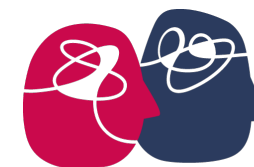


F2RSM Psy

Fédération régionale de recherche
en psychiatrie et santé mentale Hauts-de-France



Merci de votre attention



F2RSM Psy

Fédération régionale de recherche
en psychiatrie et santé mentale Hauts-de-France