

# La vision de la résistance lors de prises en soins

Demi-journée scientifique  
Centre Hospitalier Isarien

13  
décembre  
2023

# La vision de la résistance dans la prise en soins : l'ergothérapeute et l'aide-soignante face à la résistance

Sandra BIRCK (aide-soignante)

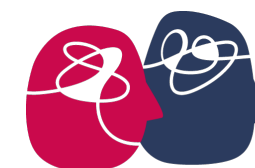
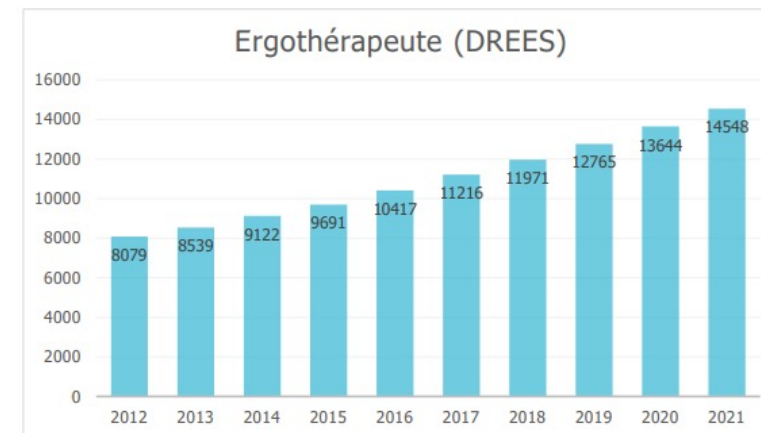
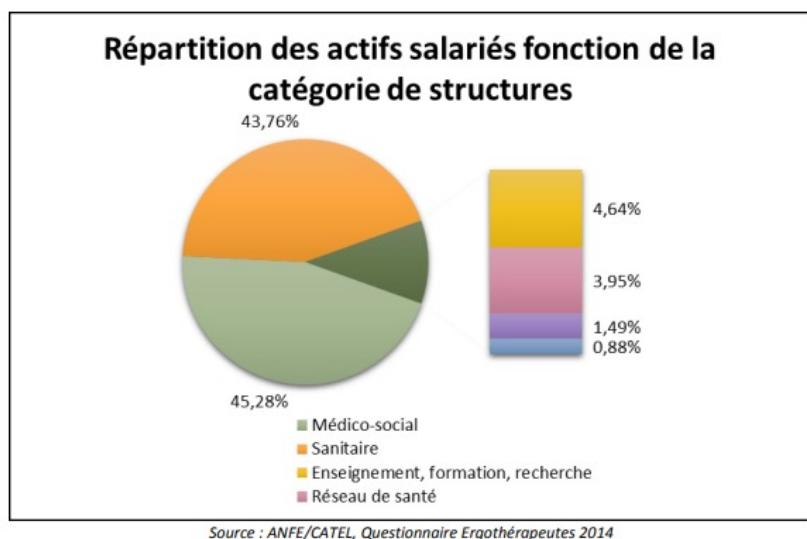
Cyrielle OYER (ergothérapeute)



# Ergothérapeute : rôles et missions



- Evaluer les capacités fonctionnelles de la personne et de son environnement
- Recueillir les données cliniques et biographiques de la personne
- Encadrer des activités significatives pour maintenir/développer l'autonomie au quotidien
- Proposer des adaptations et aides techniques
- Transférer les acquis au quotidien
- Collaborer avec les acteurs médicaux et paramédicaux



**F2RSM Psy**

Fédération régionale de recherche  
en psychiatrie et santé mentale Hauts-de-France

# Ergothérapeute : mon parcours

Diplôme d'Etat  
Ergothérapeute

2008

Centre De Jour  
Arnaud (FJ1, CHI)

Centre De Jour Diaphora  
(USRR, PRERPS, CHI)

2017

Entre temps...

Juin 2022

Formations professionnelles multiples

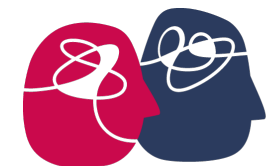
Unités de Soins Renforcés de Réhabilitation  
psychosociale (USRR)

Service Pathologies Résistantes (SPR)

Equipe Mobile  
Résistance (EMR)

Centre de Proximité  
Résistance (CPR) :  
EURRECCA

Unité Soins Résistance  
(USR)



F2RSM Psy

Fédération régionale de recherche  
en psychiatrie et santé mentale Hauts-de-France

# Aide-soignante : rôles et missions

- Dispenser des soins de la vie quotidienne (nursing)
  - Préserver/restaurer l'autonomie au quotidien
  - Surveillance et psychoéducation sur les traitements
  - Proposer des moments de bien-être, de confort
  - Participer au maintien d'une bonne image de soi
- Collaborer et transmettre à l'infirmier(e)



# Aide-soignante : mon parcours





# Equipe Mobile Résistance (EMR)



Psychiatre, infirmières, ergothérapeutes, aide-soignante, neuropsychologue, assistante sociale, cadre de santé et secrétaire

“Personnes âgées entre 18 et 64 ans inclus présentant un trouble schizophrénique ou schizo-affectif en situation de résistance pharmacologique et/ou fonctionnelle, dont la prise en soins active et régulière ne permet pas de concrétiser un projet de soins et de vie dans la communauté, en promouvant les principes de rétablissement”

**Centre Hospitalier Isarien**  
Établissement Public de Santé Mentale de l'Oise

**Service Pathologies Résistantes / SPR**  
Pôle Ressource Evaluation et Réhabilitation PsychoSociale

☎ 03.44.77.50.98  
secretariat@chi-clermont.fr

**SPR**  
Service Pathologies Résistantes

Demande de prise en charge

Service Pathologies Résistantes (SPR)

Le SPR prend en charge toute personne adulte de 17 à 65 ans, présentant un **trouble schizophrénique ou schizo-affectif résistant**, dont la prise en soins active et régulière ne permet pas de concrétiser un projet de soins et de vie dans la communauté, en promouvant les principes de rétablissement.

**Critères de non-inclusion** : atteinte neurocognitive majeure d'origine neurologique ou toxique (ex : syndrome de Korsakoff), troubles du neurodéveloppement (dont handicap intellectuel), décompensation psychiatrique aiguë.

Pour toute demande, merci de renseigner les informations ci-dessous :

- NOM – Prénom du/de la patient(e) :
- Date de naissance :
- Diagnostic établi ou présumé (CIM-10 / DSM-5) :
- Modalités d'hospitalisation et/ou de suivi :
- Traitement pharmacologique actuel (et historique des traitements si possible) :
- Raisons en quelques lignes pour lesquelles vous souhaitez que le patient bénéficie d'une prise en charge au sein du centre de proximité Résistance :

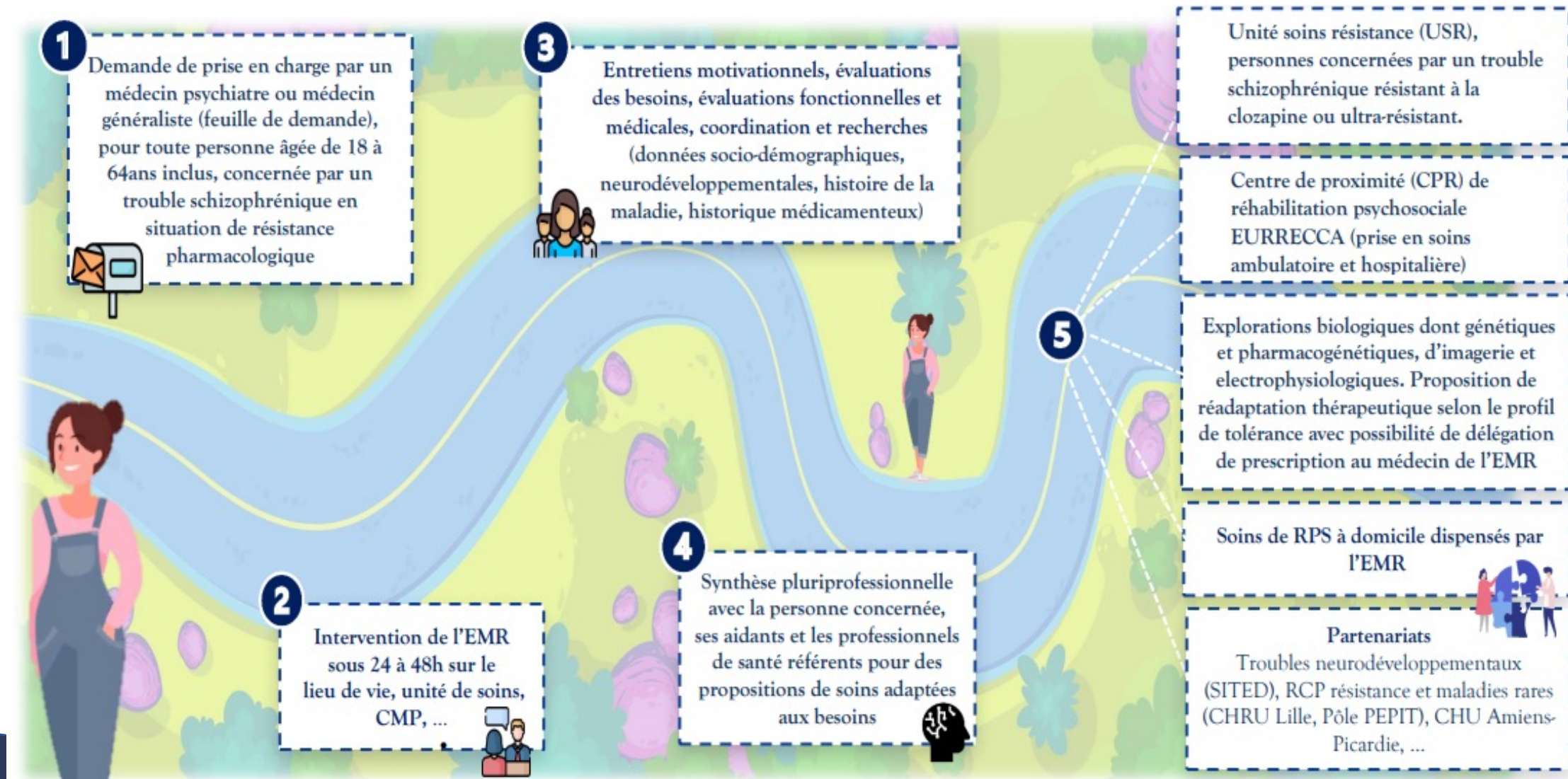
Fait à  
Le  
Demandeur, Pôle, Unité

Adresse Administrative : 2 rue des Finets - 60607 CLERMONT DE L'OISE CEDEX  
Adresse Géographique : Rue Guy Boulet - 60840 BREUIL LE SEC  
Tél : 03.44.77.50.98 - Fax : 03.44.77.50.29

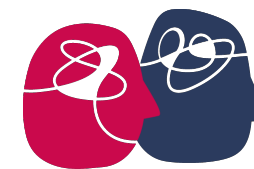


**F2RSM Psy**

Fédération régionale de recherche  
en psychiatrie et santé mentale Hauts-de-France



→ Changer de nouveau l'approche, la pratique, les missions



**F2RSM Psy**

Fédération régionale de recherche  
en psychiatrie et santé mentale Hauts-de-France





## Madame X

Identité : 52 ans, célibataire, sans enfant

Lieu de vie : Maison communautaire

Niveau : DEUG (langues étrangères)

Emploi : assistante de direction  
(immobilier)

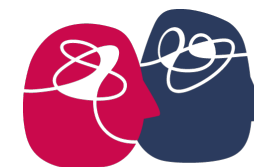
Diagnostic : trouble schizo-affectif  
48 hospitalisations de ses 25 ans à ce  
jour

Projet : Sortir de l'hôpital et trouver un  
loisir/travail. Renforcer son attention et  
son organisation

### Présentation :

En retrait social, difficulté de régulation émotionnelle,  
difficulté à percevoir du plaisir et de l'intérêt pour ses  
activités, difficultés pour se concentrer et s'organiser au  
quotidien.

Estime de soi fragile, peu optimiste, pas confiance dans le  
corps médical



**F2RSM Psy**

Fédération régionale de recherche  
en psychiatrie et santé mentale Hauts-de-France

# Verbatim



J'ai été prise en charge par l'équipe mobile du PREPS dès Août 2022. J'ai adhéré assez rapidement à leur proposition de soin.

Sans doute parce que leur approche était individuelle et avait réveillée ma curiosité et mon intérêt. La prise en charge s'est déroulée sans souci majeur. L'équipe mobile était bienveillante et facilitatrice.

Puisque elle s'adaptait non seulement à mon ressenti mais aussi à ma disponibilité.

Nous avons convenu d'un rendez-vous par semaine. Le suivi était régulier.

Cela dit au début la multiplicité des questionnaires était rébarbative, d'autant plus que chaque intervenant avait sa part de questionnaire. C'était nécessaire pour affiner mon profil selon leur point de vue et adapter les soins.

J'ai par la suite rencontré le docteur carpenter avec lequel j'ai pu parler de certaines expériences dont j'avais jamais parlé à aucun psychiatre et cela m'a quelque peu libéré.

Avec un suivi aussi serein et la mise en place d'un programme de soin à la charnière avec vad et

mine neuropsychologique et prise de traitement avec un infirmier libéral.

J'ai adhéré au programme que j'ai choisi selon la proposition du SPCA et de l'équipe mobile et aux différents ateliers.

Le soutien de l'équipe mobile a été on ne peut plus apprécié lors de vad où l'objectif était d'améliorer le cadre de vie.

L'aide était efficace. Et m'a beaucoup soutenu et aidé à définir ses objectifs.

En conclusion. Je ne regrette pas d'avoir adhéré au programme.

# Nos "Résistances" personnelles

Doutes

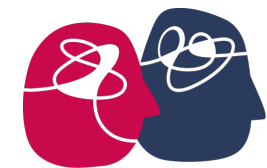
Syndrome de l'imposteur

Réticences

Peur de l'inconnu

Peur de mal faire

Ne pas se sentir capable



**F2RSM Psy**

Fédération régionale de recherche  
en psychiatrie et santé mentale Hauts-de-France

# "Résistance" des équipes soignantes

« Il ne pose pas de problème dans l'unité »

« Pourquoi ça serait différent avec vous ? »

« Pourquoi une AS et une ergo font un entretien avec le patient ? »



« On le connaît depuis longtemps... »

« On a déjà tout essayé ! »

Méconnaissance des rôles d'ergothérapeute et aide-soignante?

Méconnaissance du SPR et de notre pratique ?

Fonctionnement ancré depuis longtemps ?



**F2RSM Psy**

Fédération régionale de recherche  
en psychiatrie et santé mentale Hauts-de-France



# Nos ressentis

- Stigmatisations persistantes des missions de l'ergothérapeute et de l'aide-soignante



Montée en compétences  
Peur du changement  
Enrichissement personnel et  
professionnel

Valorisant  
Satisfaction personnelle  
Se retrouver dans son métier, enfin !  
Grande charge de travail mais  
beaucoup d'espoir



**F2RSM Psy**

Fédération régionale de recherche  
en psychiatrie et santé mentale Hauts-de-France

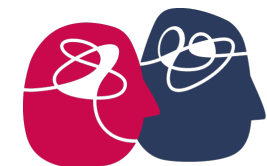
# Rouler avec la résistance, c'est possible en tant qu'ergothérapeute et aide-soignante

Collaboration → Regard croisé

Apprendre les uns des autres → Enrichissement professionnel et personnel

Changer de regard sur la personne, sur le trouble et sur les métiers des soignants !

La résistance → Ce n'est pas un frein à la réalisation d'un projet de vie en dehors de l'hôpital

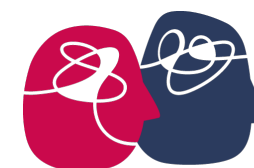


**F2RSM Psy**

Fédération régionale de recherche  
en psychiatrie et santé mentale Hauts-de-France



# MERCI DE VOTRE ATTENTION !



**F2RSM Psy**

Fédération régionale de recherche  
en psychiatrie et santé mentale Hauts-de-France