

Éducation Thérapeutique du Patient : Étude exploratoire des perceptions de l'équipe pluridisciplinaire du secteur 80G05

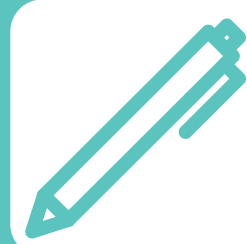
O. Bourgain¹, M. Trimbur²⁻³, J. Charbit², A. Vera⁴, A. Askafi¹

1 - Centre Hospitalier de Péronne | 2 - Fédération Régionale de Recherche en Psychiatrie et Santé Mentale des Hauts-de-France, Saint-André-lez-Lille
| 3 - EPSM Val-de-Lys Artois, Saint-Venant | 4 - Centre Hospitalier d'Arras



Contexte

- L'Éducation Thérapeutique du Patient (ETP) est un levier reconnu pour améliorer l'autonomie, l'observance et la qualité de vie des personnes souffrant de pathologies chroniques, y compris psychiatriques¹.
- Malgré les recommandations nationales et internationales, les pratiques d'ETP restent peu déployées dans certains secteurs de Psychiatrie de la région².
- Le secteur 80G05, à ce jour dépourvu de programme ETP, illustre cette réalité. Cette recherche vise à explorer les perceptions des professionnels quant à un possible déploiement de l'ETP sur le secteur, et de répondre à la question de recherche suivante : *En quoi les perceptions d'une équipe pluridisciplinaire concernant les pratiques d'ETP peuvent influencer leur déploiement ?*



Méthode

- Étude qualitative monocentrique
- 12 entretiens semi-directifs réalisés entre décembre 2024 et janvier 2025
- Saturation des données atteinte
- Analyse thématique inductive et triangulation de l'analyse des résultats

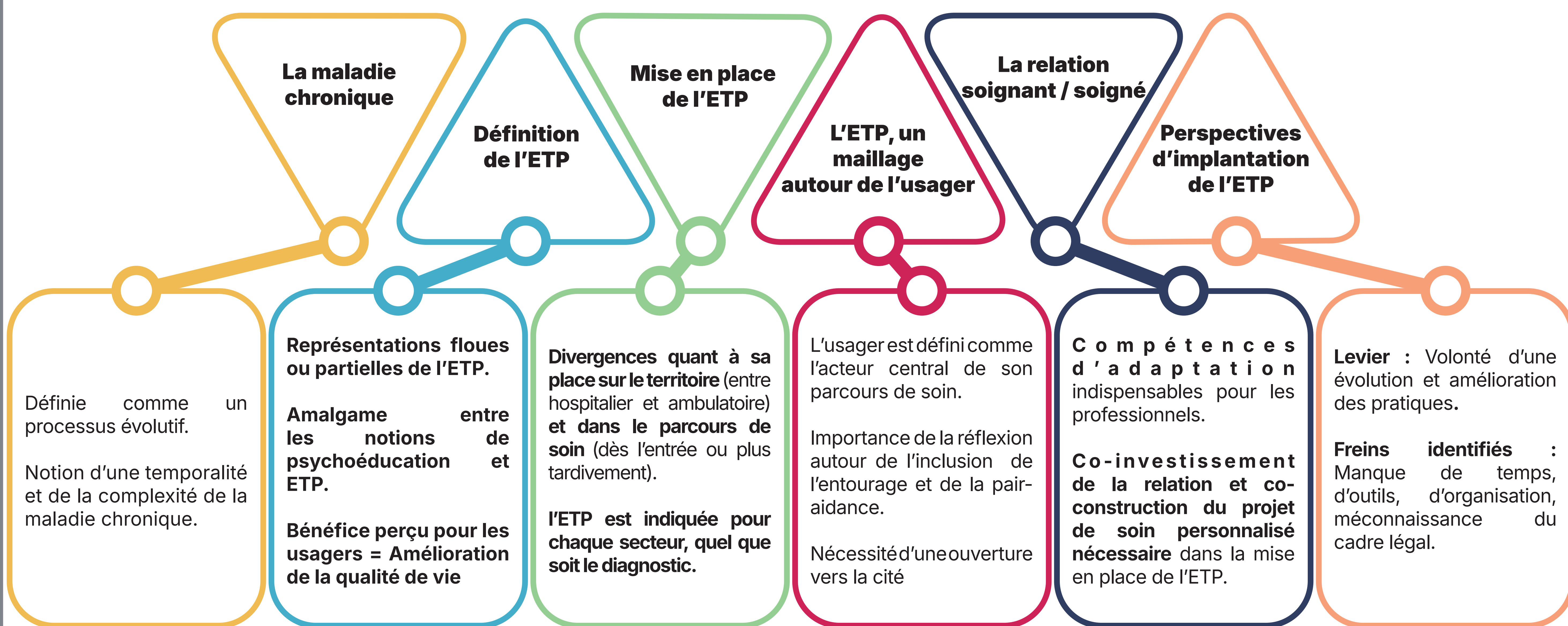


Résultats

Profil des participants :

- 12 professionnels (8 femmes / 4 hommes)
- Moyenne d'âge : 41 ans
- Aucun professionnel formé à la pratique de l'ETP

- Assistante sociale, cadre de santé, infirmier, infirmier coordinateur, infirmier de secteur psychiatrique, psychiatre, psychologue, psychomotricienne exerçant en hospitalier et / ou en ambulatoire



Discussion - Conclusion

Malgré une absence de déploiement de l'ETP sur le secteur, les professionnels identifient de nombreux bénéfices pour les usagers. Son déploiement nécessite :

- L'identification et la valorisation des actions de psychoéducation
- La formation des professionnels
- Le développement d'une culture du rétablissement, grâce à une posture plus collaborative via l'intégration de la pair-aidance, de l'entourage, et une ouverture vers la cité

L'Infirmier en Pratique Avancée (IPA), profession émergente, apparaît comme un acteur clé pour impulser et coordonner ce type de démarche sur le terrain.



Références bibliographiques

1. Xia J, Merinder LB, Belgamwar MR. Psychoeducation for schizophrenia. Cochrane Database Syst Rev. 15 juin 2011;2011(6):CD002831
2. L'offre d'ETP en Hauts-de-France [Internet]. 2023 [cité 9 oct 2024]. Disponible sur : <https://www.hauts-de-france.ars.sante.fr/index.php/loffre-detp-en-hauts-de-france>
3. Lang JP, Jurado N, Herdt C, Sauvanaud F, Lalanne Tongio L. L'éducation thérapeutique pour les patients souffrant de troubles psychiatriques en France : psychoéducation ou éducation thérapeutique du patient ? Revue d'Épidémiologie et de Santé Publique. 1 févr 2019;67(1):59 64
4. Santé Mentale. 2018 [cité 23 avr 2025]. Pour une ETP au service de l'empowerment du patient. Disponible sur: <https://www.santementale.fr/2018/02/pour-une-etp-au-service-de-l-empowerment-du-patient/>