

# Mettre en lumière la posture soignante : facteurs facilitant l’appropriation d’une approche orientée rétablissement en psychiatrie

C. Rascle<sup>1,2</sup>, M. Morgand<sup>3,4</sup>, CSN2R Team<sup>2</sup>, CRISALID-HDF Team<sup>5</sup>, F2RSM<sup>6</sup>, A. Carpentier<sup>4,5</sup>, M.C. Bralet<sup>4,5</sup>

1 - Centre Hospitalier Universitaire de Lille, service de psychiatrie Adulte | 2 - Centre Support Nord de remédiation cognitive et réhabilitation psychosociale | 3 - Emeis  
| 4 - Université Picardie Jules Verne | 5 - EPSM de L’Oise | 6 - Fédération Régionale de Recherche en Psychiatrie et Santé Mentale des Hauts-de-France



## Contexte

- La psychiatrie contemporaine connaît un virage majeur, passant d’un modèle biomédical centré sur les symptômes à une approche globale orientée vers le rétablissement, portée par les valeurs de la réhabilitation psychosociale (RPS). Cela suppose une posture porteuse d’espoir, d’empowerment et d’inclusion sociale chez les professionnels de santé.
- Or, l’appropriation de cette posture reste hétérogène et parfois difficile, sans que les facteurs qui la favorisent soient clairement identifiés.
- Cette étude qualitative explore la question : **Quels sont les facteurs pouvant favoriser chez les infirmiers l’acquisition d’une posture d’accompagnement propice au développement du processus de rétablissement des personnes concernées par un trouble psychique ?**



## Méthode

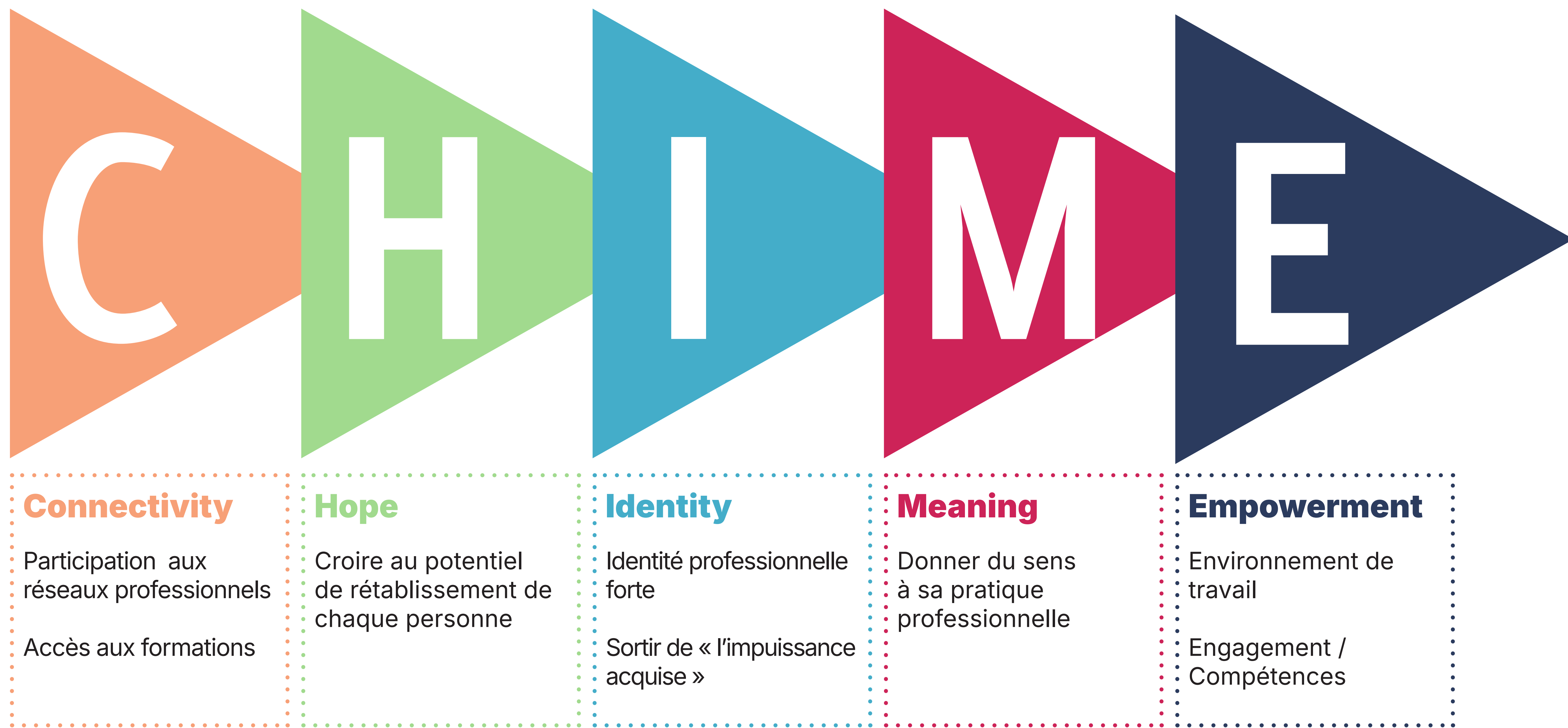
- Étude qualitative par entretiens semi-directifs auprès de 12 professionnels (IDE, ISP, IPA, Cadres de santé) exerçant en réhabilitation psychosociale.
- Analyse thématique des données.



## Résultats

Les entretiens semi-directifs (n = 12) ont été analysés par approche thématique, mettant en évidence des leviers clés :

- **exposition précoce au paradigme du rétablissement**
- **accompagnement par des modèles inspirants**
- **cohérence institutionnelle**
- **valorisation des savoirs expérientiels**
- **intégration d’outils cliniques probants dans une pratique centrée sur la personne.**



Inspiré du modèle CHIME (Andresen, 2011) transposé aux facteurs d’acquisition par les infirmier(e)s d’une posture de soin dirigée vers le rétablissement



## Discussion - Conclusion

Ces résultats éclairent le rôle central de l’Infirmier en Pratique Avancée (IPA) dans la diffusion de cette posture à l’ensemble des services de psychiatrie, en agissant comme catalyseur de changement et en favorisant la cohérence entre valeurs, savoirs et pratiques. **Ils invitent à concevoir des stratégies de formation et d’accompagnement ciblées pour soutenir cette transformation culturelle**, afin que chaque professionnel puisse devenir porteur de lumière dans le parcours de rétablissement des personnes concernées.

## En savoir +



## Références bibliographiques

1. Anthony, W. A. (1993). Recovery from mental illness: The guiding vision of the mental health service system in the 1990s. Psychosocial Rehabilitation Journal, 16(4), 11-23.
2. Franck N., Masson D. (2021). Des soins porteurs d’espoir en psychiatrie : principes et pratiques de la réhabilitation psychosociale. Paris : Aveline Éditions
3. Gottlieb, L. N. (2014). Les soins infirmiers fondés sur les forces: La santé et la guérison de la personne et de la famille. De Boeck Supérieur.
4. Leamy, M., Bird, V., Le Boutillier, C., Williams, J., & Slade, M. (2011). Conceptual framework for personal recovery in mental health: Systematic review and narrative synthesis. The British Journal of Psychiatry, 199(6), 445-452